

- 1 COUPE VERTICALE **SUR JOINT HORIZONTAL**
- 2 COUPE VERTICALE **PIED DE BARDAGE**
- 3 COUPE VERTICALE **COUVERTINE D'ACROTÈRE**
- 4 COUPE VERTICALE **LINTEAU FENÊTRE/BAIE**
- 5 COUPE VERTICALE **PIÈCE D'APPUI FENÊTRE/BAIE**
- 6 COUPE HORIZONTALE **SUR JOINT VERTICAL**
- 7 COUPE HORIZONTALE **ANGLE PLIÉ EXTÉRIEUR**
- 8 COUPE HORIZONTALE **ANGLE PLIÉ INTÉRIEUR**

- 9 COUPE HORIZONTALE **JAMBAGE FENÊTRE/BAIE**
- 10 COUPE HORIZONTALE **CINTRAGE EXTÉRIEUR**
- 11 COUPE HORIZONTALE **FERMETURE LATÉRALE DE FAÇADE**
- 12 COUPE VERTICALE **SOUS FACE**

# SYSTÈME **STB-PEG**

DÉTAILS DE CONSTRUCTION

COUPE VERTICALE

SUR JOINT HORIZONTAL BIDIRECTION

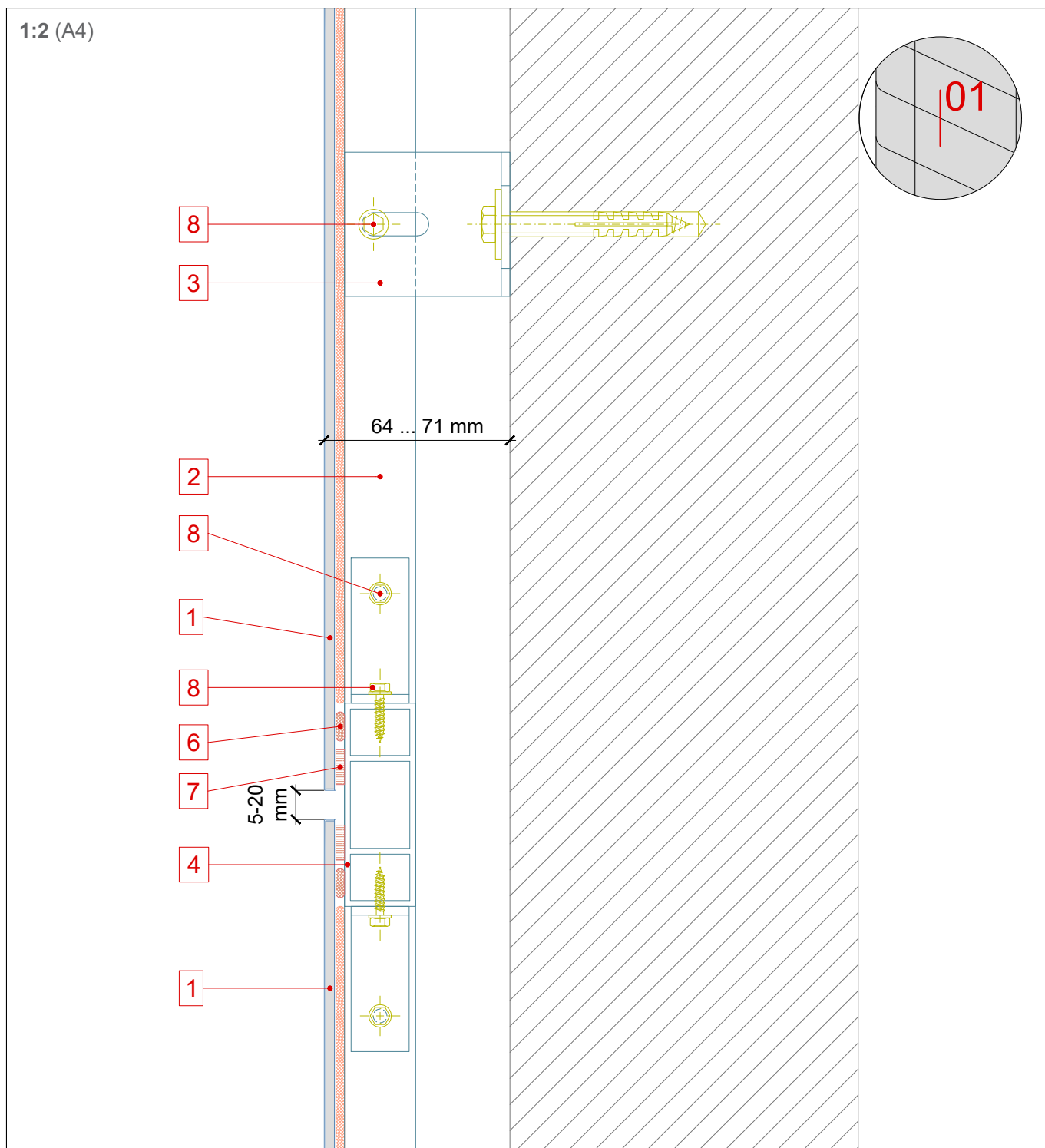
# STAC BOND

PEG.01.01

Toute reproduction, distribution, communication publique et/ou transformation non autorisée de ce document constitue une violation du droit de la propriété intellectuelle.

STAC® ne se responsabilise pas de son usage qui, en tout cas, est adressé aux personnes ayant une formation technique, en engageant la responsabilité et le critère de celles-ci.

Ce document est conçu pour être considéré comme orientatif, et peut être révisé et/ou modifié.



1 Panneau **STACBOND®**

2 Profilé STB-PEG Vertical

3 Étrier L

4 Profilé STB-PEG Horizontal

5 Pièce de liaison montant-traverse

6 Adhésif spécifique

7 Ruban adhésif double face

8 Vis autoperceuse

9 Rivet aveugle

10 Équerre secondaire

11 Trous de drainage

12 Pièce en Aluminium fixée rivetée

REV 08/18

# SYSTÈME **STB-PEG**

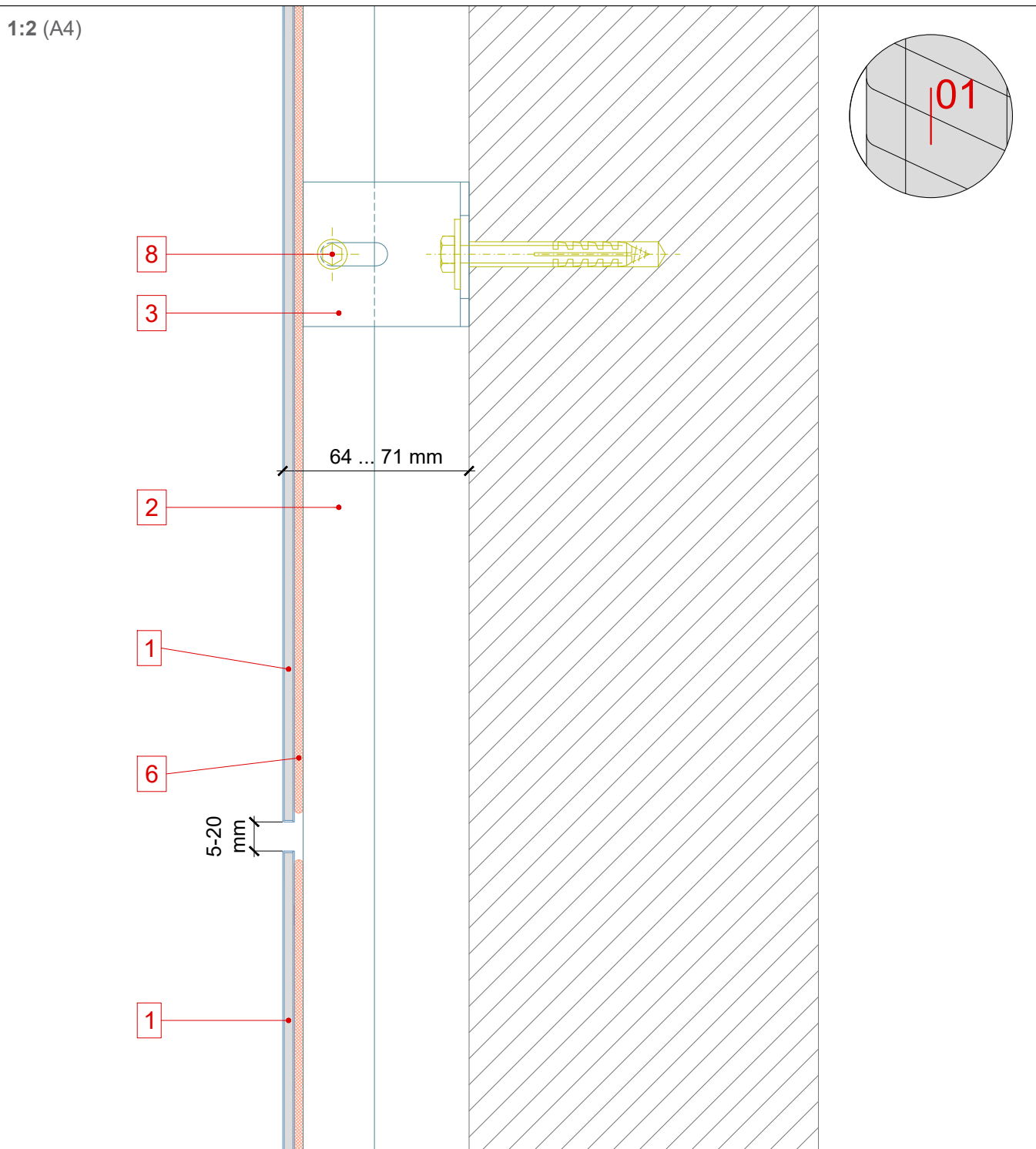
DÉTAILS DE CONSTRUCTION

COUPE VERTICALE

SUR JOINT HORIZONTAL UNIDIRECTION

# STAC BOND

PEG.01.02



1 Panneau **STACBOND®**

2 Profilé STB-PEG Vertical

3 Étrier L

4 Profilé STB-PEG Horizontal

5 Pièce de liaison montant-traverse

6 Adhésif spécifique

7 Ruban adhésif double face

8 Vis autoperceuse

9 Rivet aveugle

10 Équerre secondaire

11 Trous de drainage

12 Pièce en Aluminium fixée rivetée

REV 08/18

# SYSTÈME STB-PEG

## DÉTAILS DE CONSTRUCTION

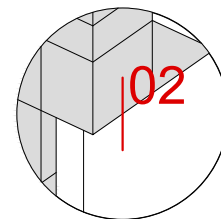
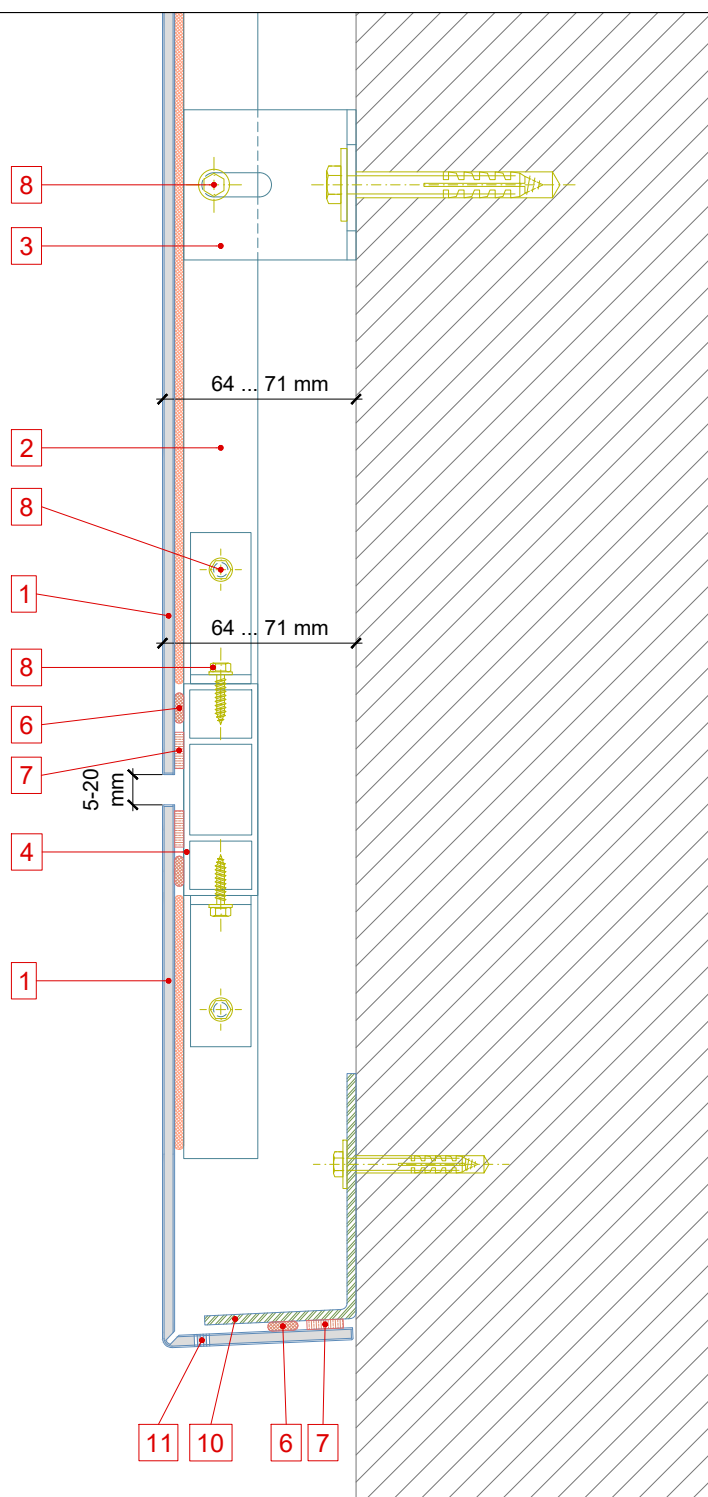
### COUPE VERTICALE

#### PIED DE BARDAGE

# STAC BOND

PEG.02.01

1:2,5 (A4)



1 Panneau **STACBOND®**

2 Profilé STB-PEG Vertical

3 Étrier L

4 Profilé STB-PEG Horizontal

5 Pièce de liaison montant-traverse

6 Adhésif spécifique

7 Ruban adhésif double face

8 Vis autoperceuse

9 Rivet aveugle

10 Équerre secondaire

11 Trous de drainage

12 Pièce en Aluminium fixée rivetée

REV 08/18

# SYSTÈME **STB-PEG**

DÉTAILS DE CONSTRUCTION

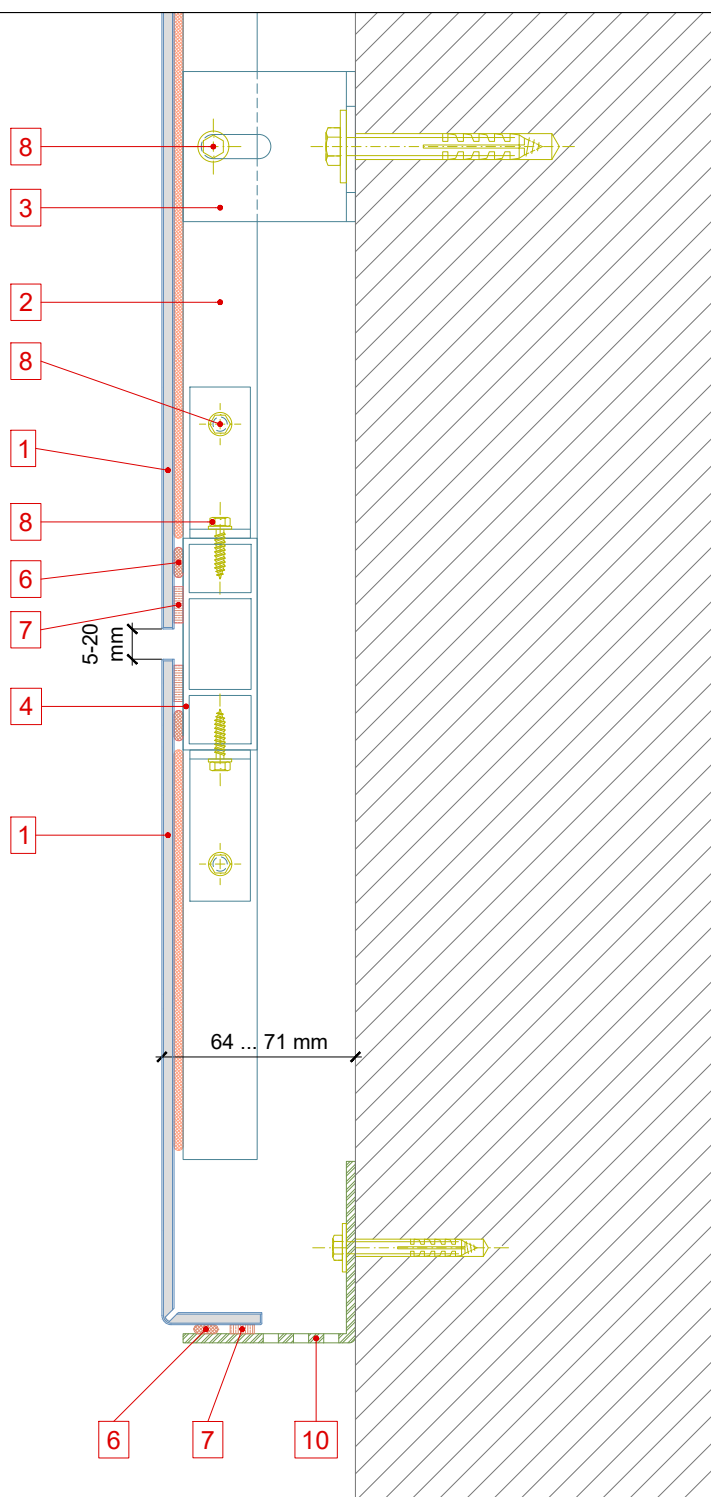
COUPE VERTICALE

PIED DE BARDAGE

# STAC BOND

PEG.02.02

1:2,5 (A4)



1 Panneau **STACBOND®**

2 Profilé STB-PEG Vertical

3 Étrier L

4 Profilé STB-PEG Horizontal

5 Pièce de liaison montant-traverse

6 Adhésif spécifique

7 Ruban adhésif double face

8 Vis autoperceuse

9 Rivet aveugle

10 Équerre secondaire

11 Trous de drainage

12 Pièce en Aluminium fixée rivetée

REV 08/18

# SYSTÈME STB-PEG

DÉTAILS DE CONSTRUCTION

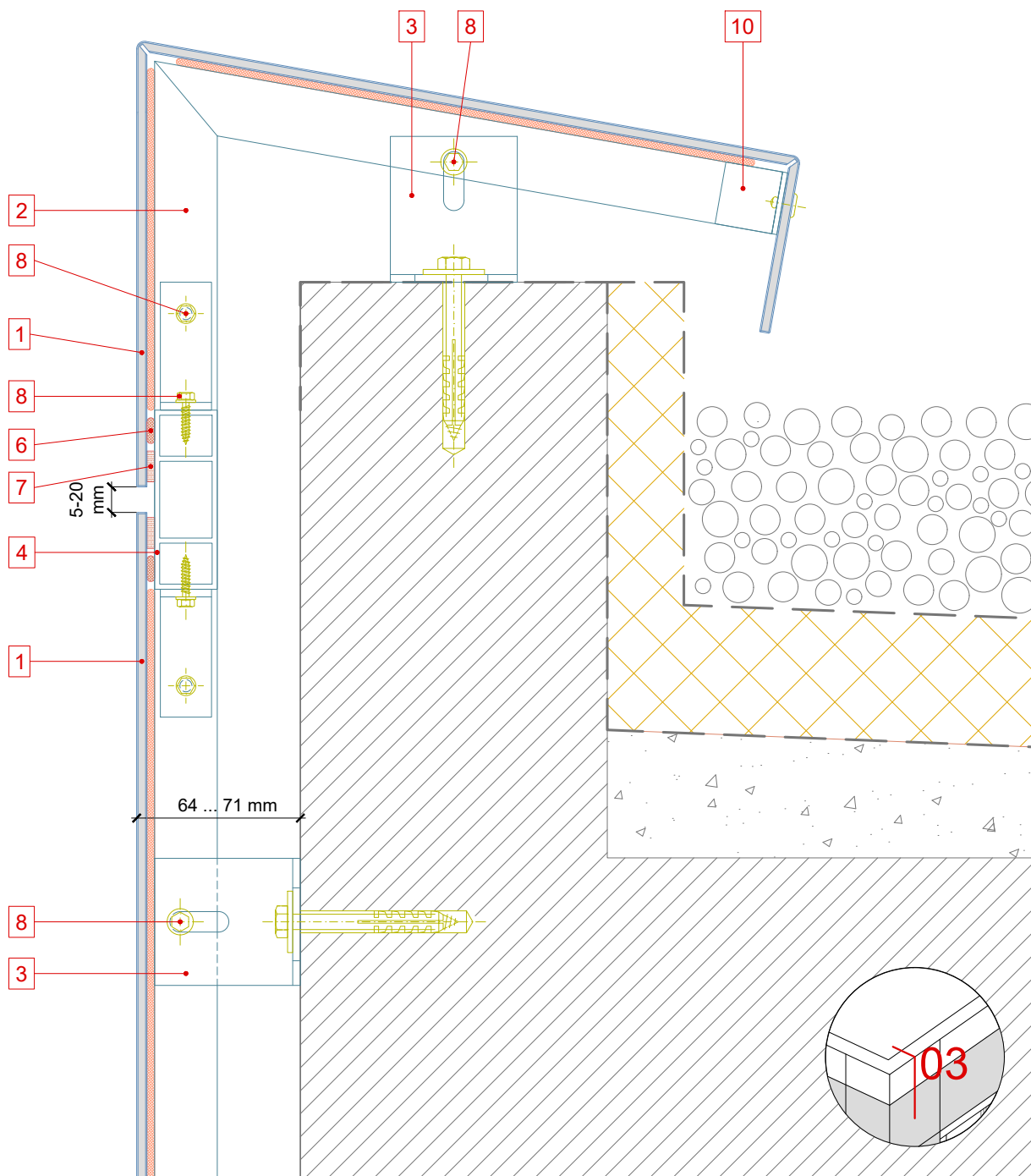
COUPE VERTICALE

COUVERTINE D'ACROTÈRE

# STAC BOND

PEG.03.01

1:2,5 (A4)



1 Panneau **STACBOND®**

2 Profilé STB-PEG Vertical

3 Étrier L

4 Profilé STB-PEG Horizontal

5 Pièce de liaison montant-traverse

6 Adhésif spécifique

7 Ruban adhésif double face

8 Vis autoperceuse

9 Rivet aveugle

10 Équerre secondaire

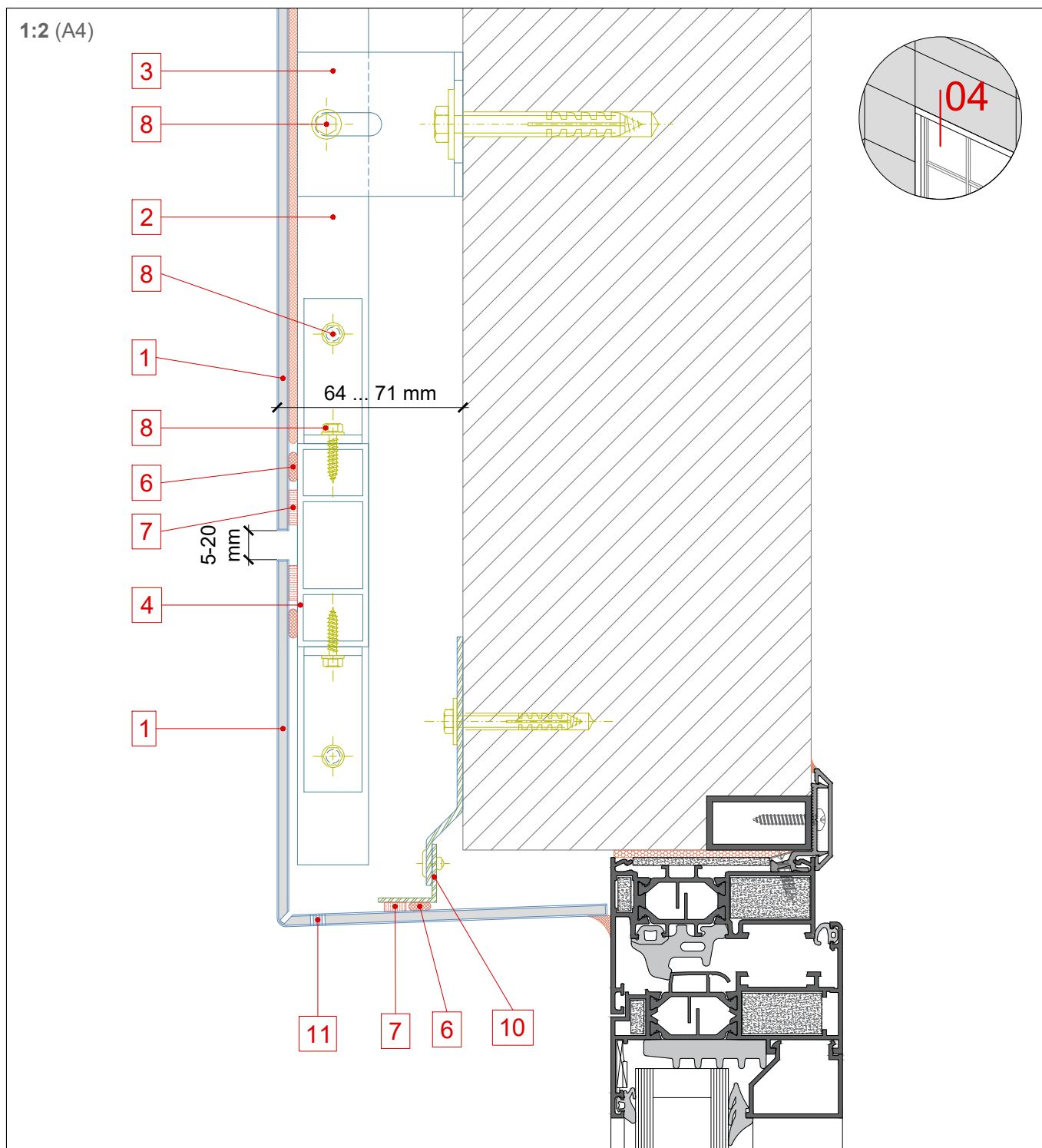
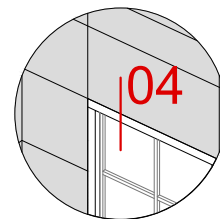
11 Trous de drainage

12 Pièce en Aluminium fixée rivetée

REV 08/18

## LINTEAU FENÊTRE/BAIE

**PEG.04.01**



- |  |  |
|--|--|
| <b>1</b> Panneau <b>STACBOND®</b>          | <b>9</b> Rivet aveugle                     |
| <b>2</b> Profilé STB-PEG Vertical          | <b>10</b> Équerre secondaire               |
| <b>3</b> Étrier L                          | <b>11</b> Trous de drainage                |
| <b>4</b> Profilé STB-PEG Horizontal        | <b>12</b> Pièce en Aluminium fixée rivetée |
| <b>5</b> Pièce de liaison montant-traverse |  |
| <b>6</b> Adhésif spécifique                |  |
| <b>7</b> Ruban adhésif double face         |  |
| <b>8</b> Vis autoperceuse                  |  |

# SYSTÈME STB-PEG

DÉTAILS DE CONSTRUCTION

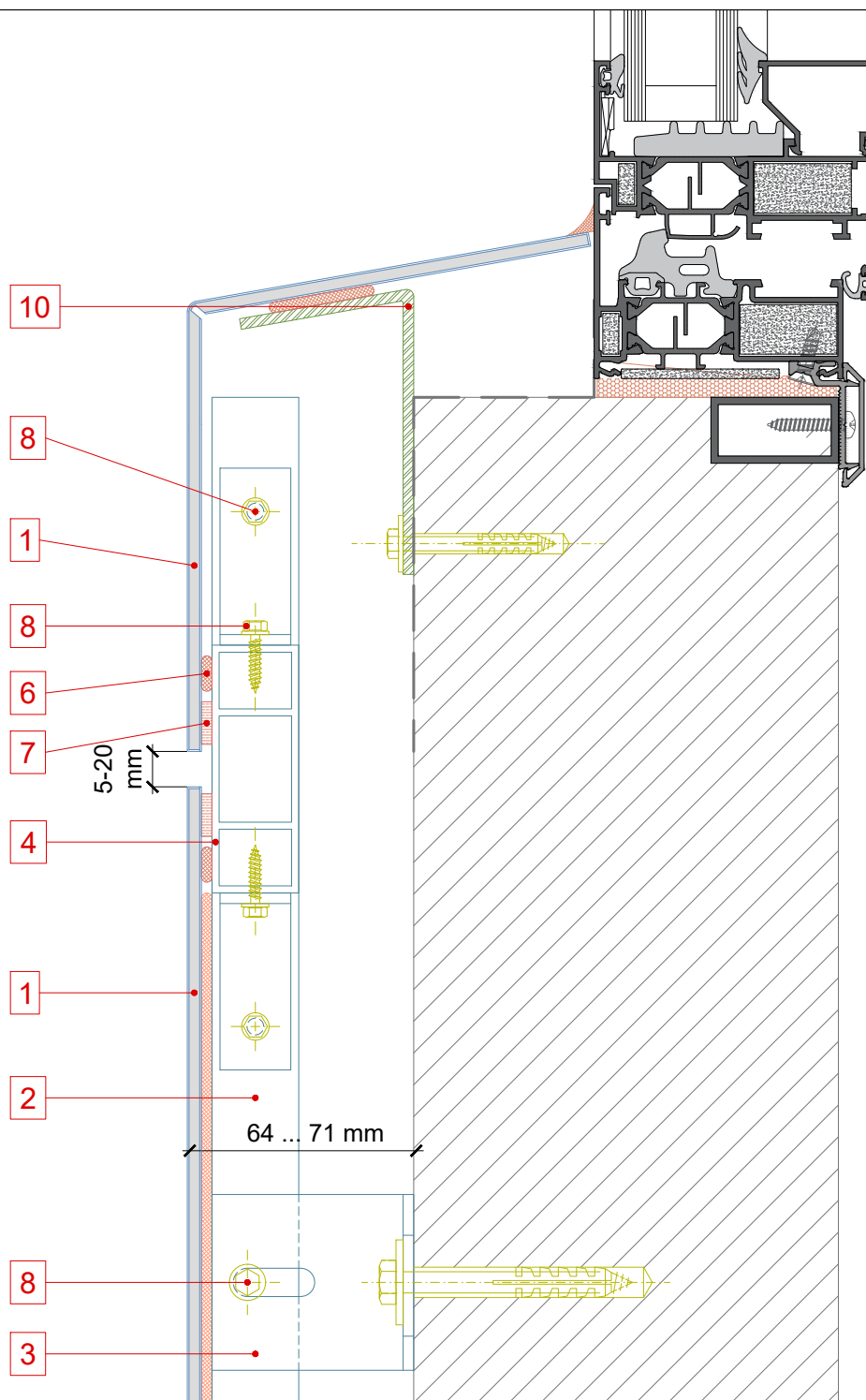
COUPE VERTICALE

PIÈCE D'APPUI FENÊTRE/BAIE

# STAC BOND

PEG.05.01

1:2 (A4)



1 Panneau **STACBOND®**

2 Profilé STB-PEG Vertical

3 Étrier L

4 Profilé STB-PEG Horizontal

5 Pièce de liaison montant-traverse

6 Adhésif spécifique

7 Ruban adhésif double face

8 Vis autoperceuse

9 Rivet aveugle

10 Équerre secondaire

11 Trous de drainage

12 Pièce en Aluminium fixée rivetée

REV 08/18



# SYSTÈME STB-PEG

DÉTAILS DE CONSTRUCTION

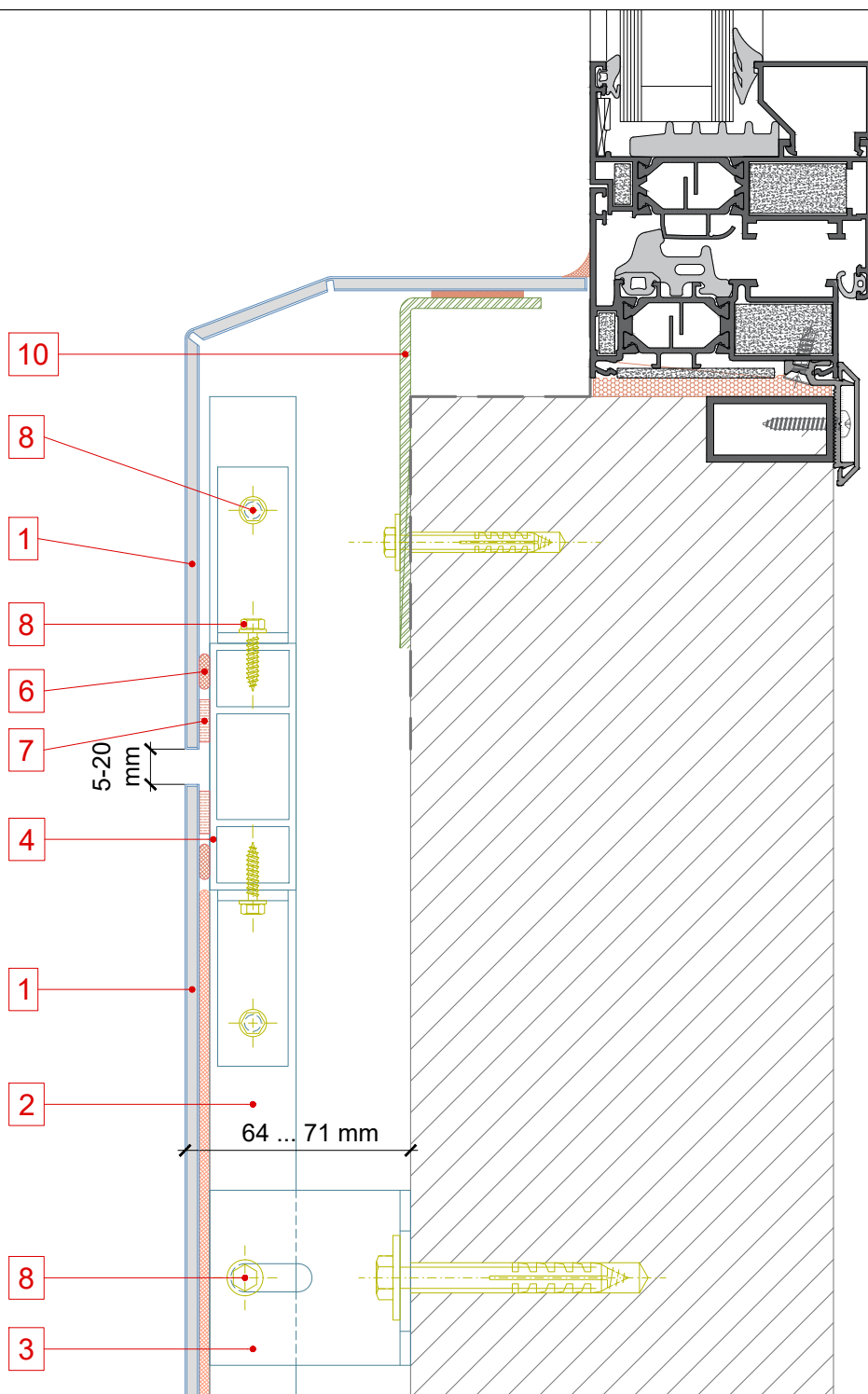
COUPE VERTICALE

PIÈCE D'APPUI FENÊTRE/BAIE

# STAC BOND

PEG.05.02

1:2 (A4)



1 Panneau **STACBOND®**

2 Profilé STB-PEG Vertical

3 Étrier L

4 Profilé STB-PEG Horizontal

5 Pièce de liaison montant-traverse

6 Adhésif spécifique

7 Ruban adhésif double face

8 Vis autoperceuse

9 Rivet aveugle

10 Équerre secondaire

11 Trous de drainage

12 Pièce en Aluminium fixée rivetée

REV 08/18

# SYSTÈME **STB-PEG**

DÉTAILS DE CONSTRUCTION

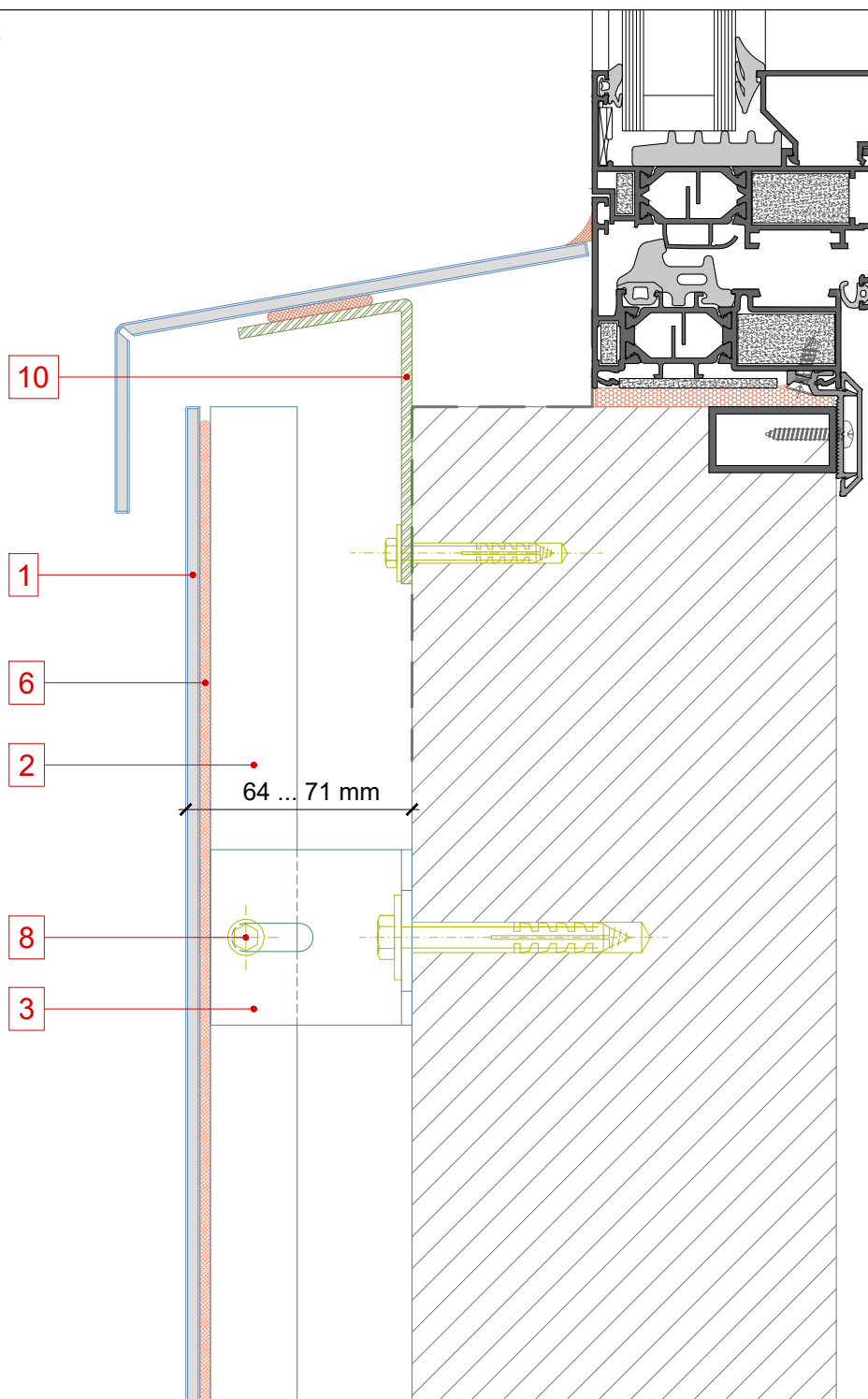
COUPE VERTICALE

PIÈCE D'APPUI FENÊTRE/BAIE

# STAC BOND

PEG.05.03

1:2 (A4)



1 Panneau **STACBOND®**

2 Profilé STB-PEG Vertical

3 Étrier L

4 Profilé STB-PEG Horizontal

5 Pièce de liaison montant-traverse

6 Adhésif spécifique

7 Ruban adhésif double face

8 Vis autoperceuse

9 Rivet aveugle

10 Équerre secondaire

11 Trous de drainage

12 Pièce en Aluminium fixée rivetée

REV 08/18

# SYSTÈME STB-PEG

DÉTAILS DE CONSTRUCTION

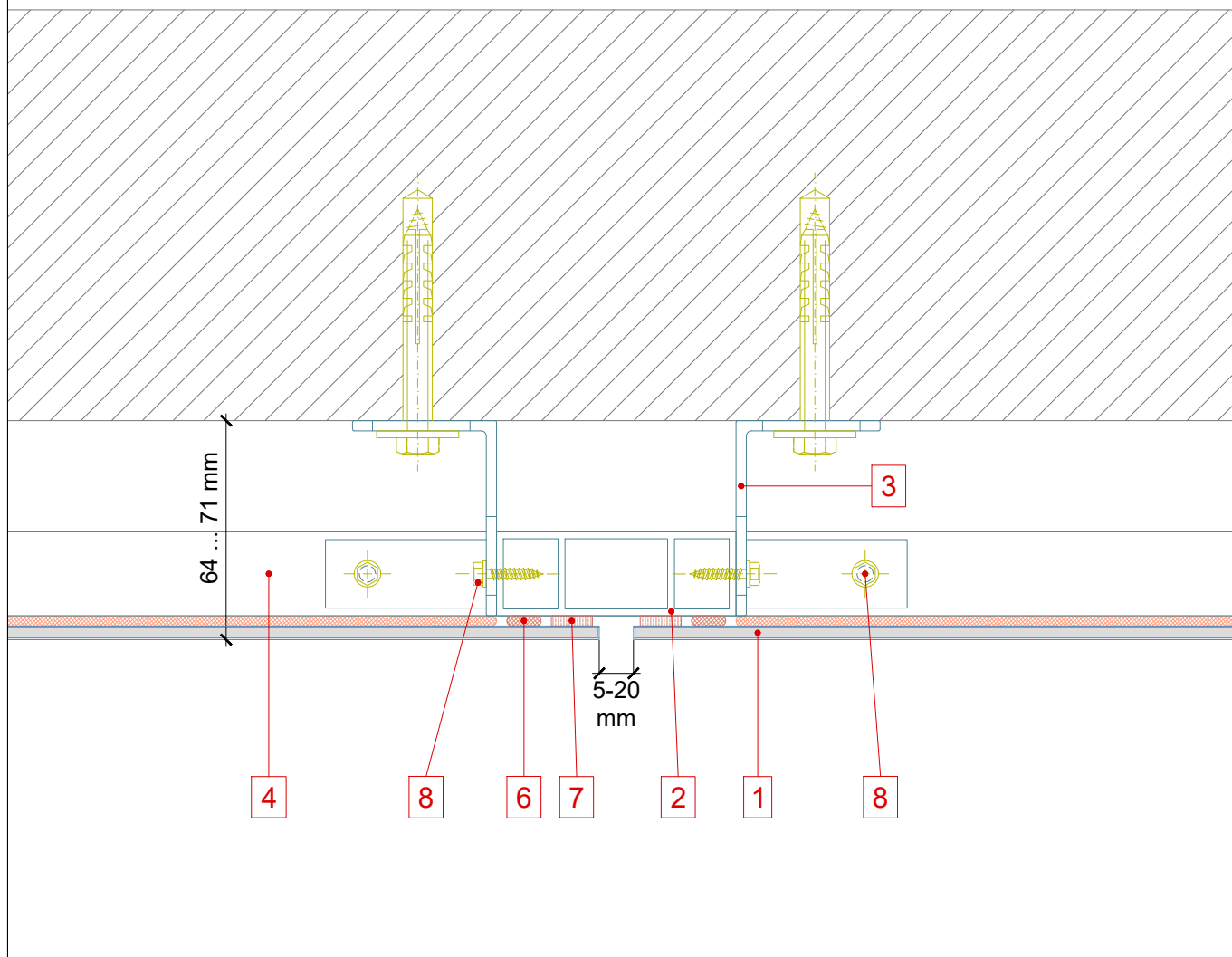
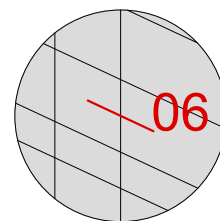
COUPE HORIZONTALE

SUR JOINT VERTICAL BIDIRECTION

# STAC BOND

PEG.06.01

1:2 (A4)



1 Panneau **STACBOND®**

2 Profilé STB-PEG Vertical

3 Étrier L

4 Profilé STB-PEG Horizontal

5 Pièce de liaison montant-traverse

6 Adhésif spécifique

7 Ruban adhésif double face

8 Vis autoperceuse

9 Rivet aveugle

10 Équerre secondaire

11 Trous de drainage

12 Pièce en Aluminium fixée rivetée

REV 08/18

# SYSTÈME STB-PEG

DÉTAILS DE CONSTRUCTION

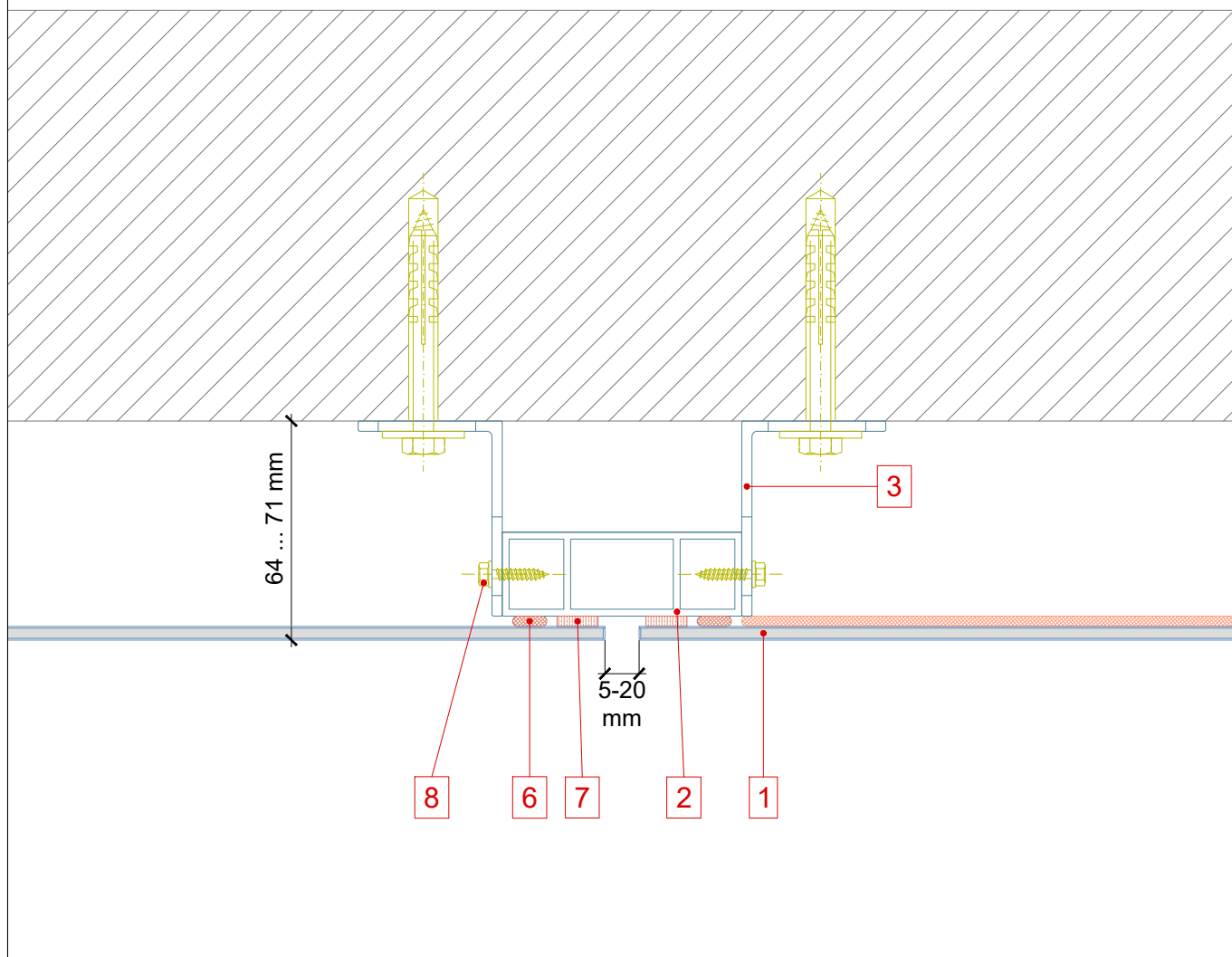
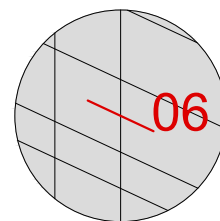
COUPE HORIZONTALE

SUR JOINT VERTICAL BIDIRECTION

# STAC BOND

PEG.06.02

1:2 (A4)



1 Panneau **STACBOND®**

2 Profilé STB-PEG Vertical

3 Étrier L

4 Profilé STB-PEG Horizontal

5 Pièce de liaison montant-traverse

6 Adhésif spécifique

7 Ruban adhésif double face

8 Vis autoperceuse

9 Rivet aveugle

10 Équerre secondaire

11 Trous de drainage

12 Pièce en Aluminium fixée rivetée

REV 08/18

# SYSTÈME **STB-PEG**

DÉTAILS DE CONSTRUCTION

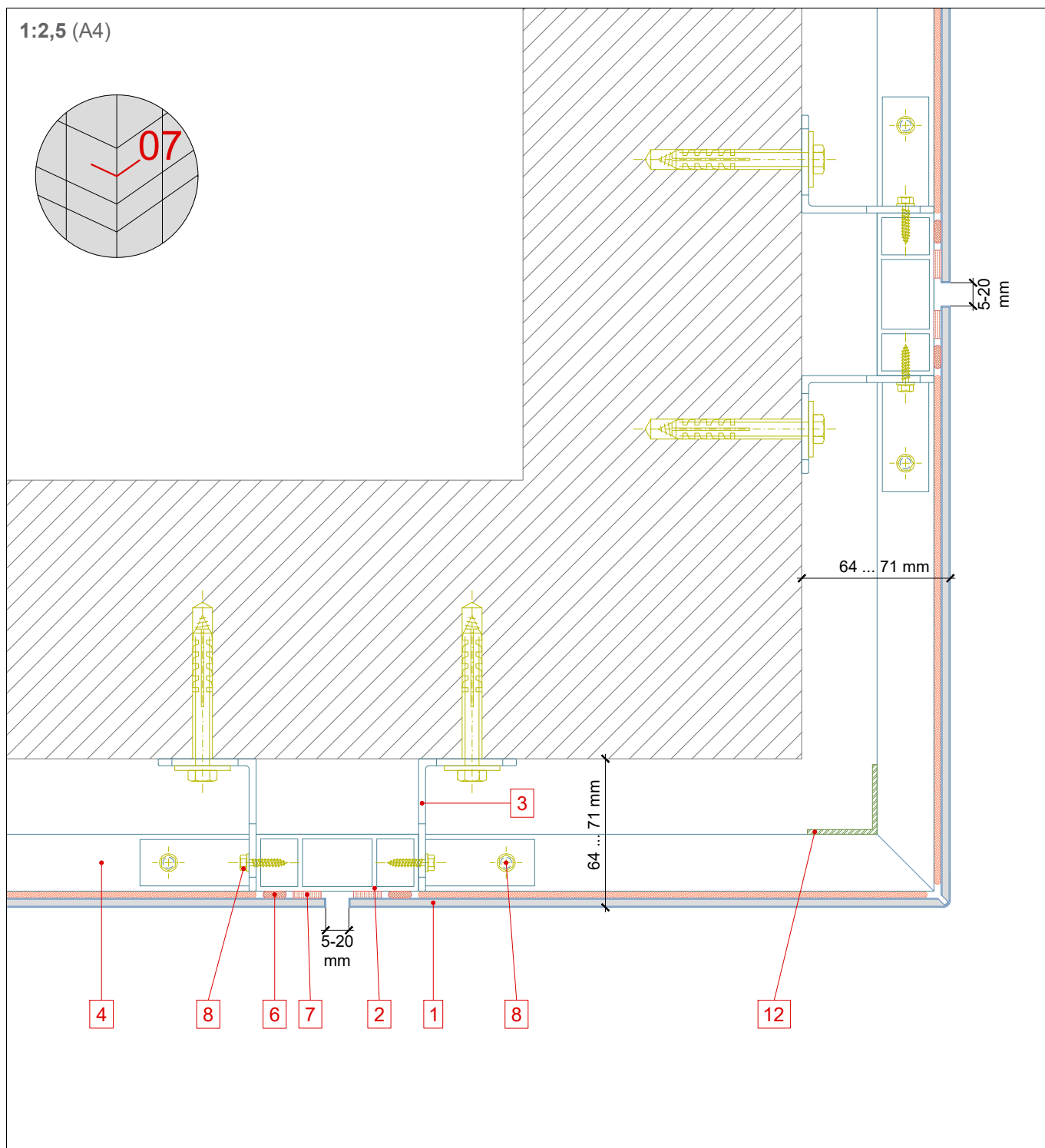
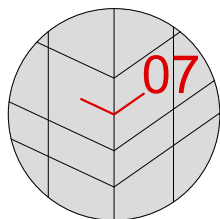
COUPE HORIZONTALE

ANGLE PLIÉ EXTÉRIEUR

# STAC BOND

PEG.07.01

1:2,5 (A4)



1 Panneau **STACBOND®**

2 Profilé STB-PEG Vertical

3 Étrier L

4 Profilé STB-PEG Horizontal

5 Pièce de liaison montant-traverse

6 Adhésif spécifique

7 Ruban adhésif double face

8 Vis autoperceuse

9 Rivet aveugle

10 Équerre secondaire

11 Trous de drainage

12 Pièce en Aluminium fixée rivetée

REV 08/18

# SYSTÈME **STB-PEG**

DÉTAILS DE CONSTRUCTION

COUPE HORIZONTALE

ANGLE PLIÉ INTÉRIEUR

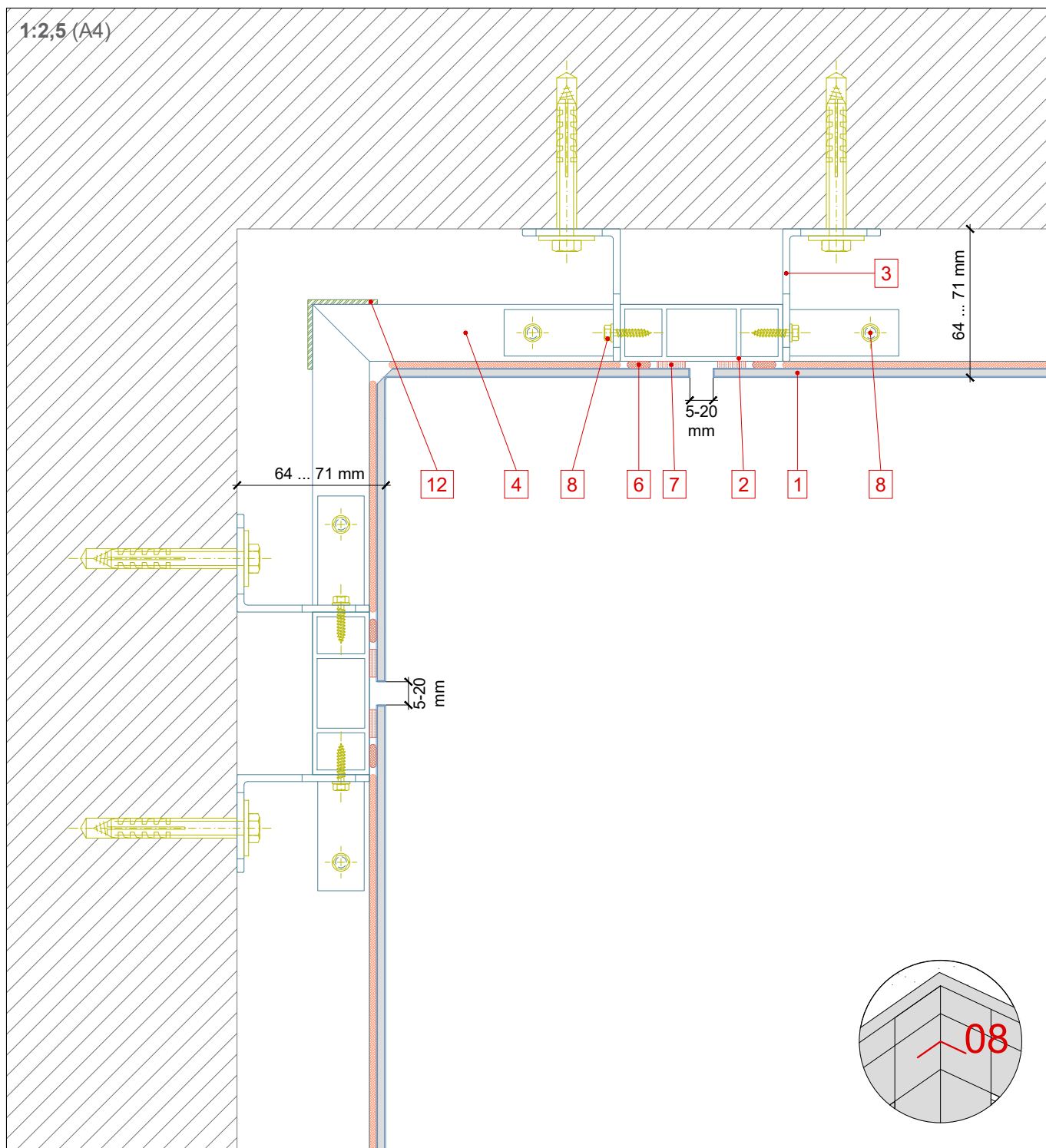
# STAC BOND

PEG.08.01

Toute reproduction, distribution, communication publique et/ou transformation non autorisée de ce document constitue une violation du droit de la propriété intellectuelle.

STAC® ne se responsabilise pas de son usage qui, en tout cas, est adressé aux personnes ayant une formation technique, en engageant la responsabilité et le critère de celles-ci.

Ce document est conçu pour être considéré comme orientatif, et peut être révisé et/ou modifié.



1 Panneau **STACBOND®**

2 Profilé STB-PEG Vertical

3 Étrier L

4 Profilé STB-PEG Horizontal

5 Pièce de liaison montant-traverse

6 Adhésif spécifique

7 Ruban adhésif double face

8 Vis autoperceuse

9 Rivet aveugle

10 Équerre secondaire

11 Trous de drainage

12 Pièce en Aluminium fixée rivetée

REV 08/18

# SYSTÈME **STB-PEG**

DÉTAILS DE CONSTRUCTION

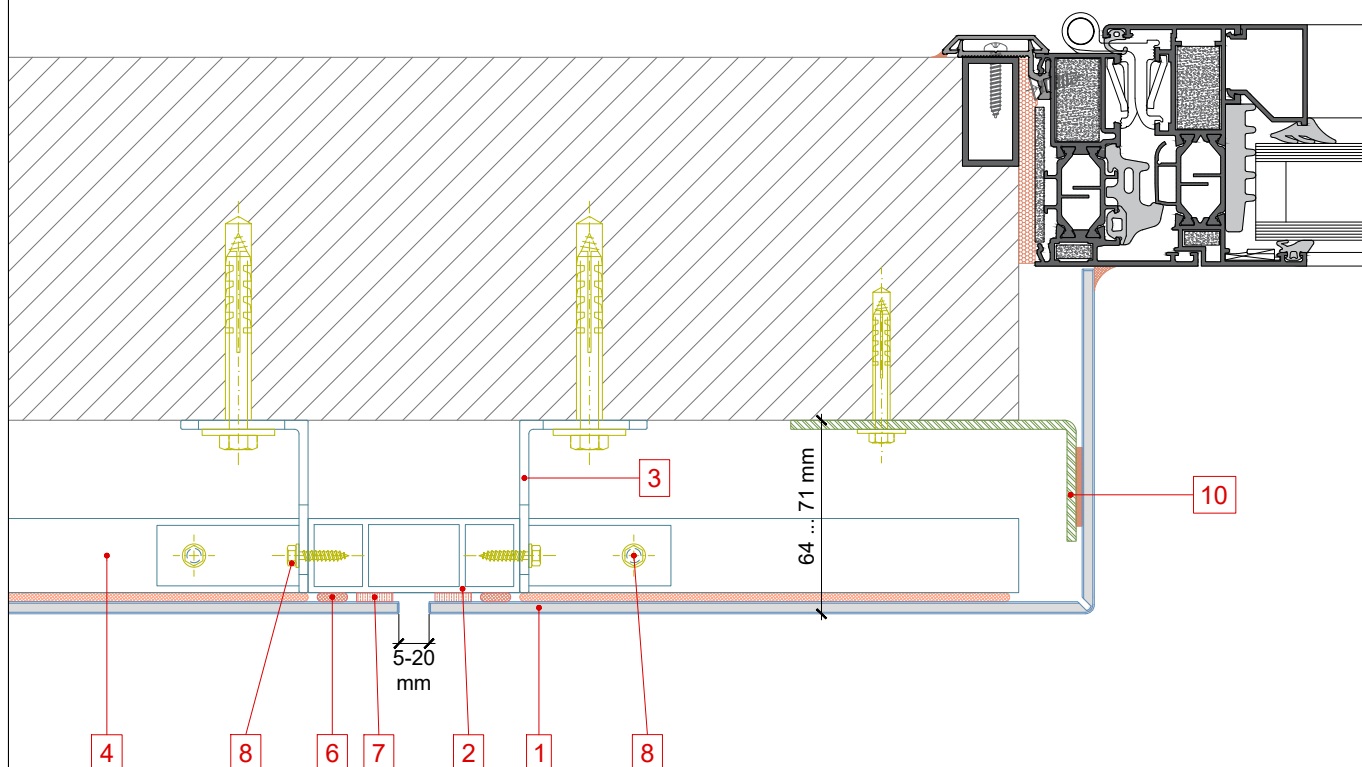
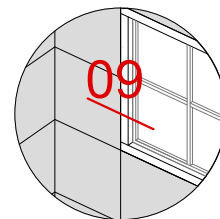
COUPE HORIZONTALE

JAMBAGE FENÊTRE/BAIE

# STAC BOND

PEG.09.01

1:2,5 (A4)



1 Panneau **STACBOND®**

2 Profilé STB-PEG Vertical

3 Étrier L

4 Profilé STB-PEG Horizontal

5 Pièce de liaison montant-traverse

6 Adhésif spécifique

7 Ruban adhésif double face

8 Vis autoperceuse

9 Rivet aveugle

10 Équerre secondaire

11 Trous de drainage

12 Pièce en Aluminium fixée rivetée

REV 08/18

# SYSTÈME **STB-PEG**

DÉTAILS DE CONSTRUCTION

COUPE HORIZONTALE

CINTRAGE EXTÉRIEUR

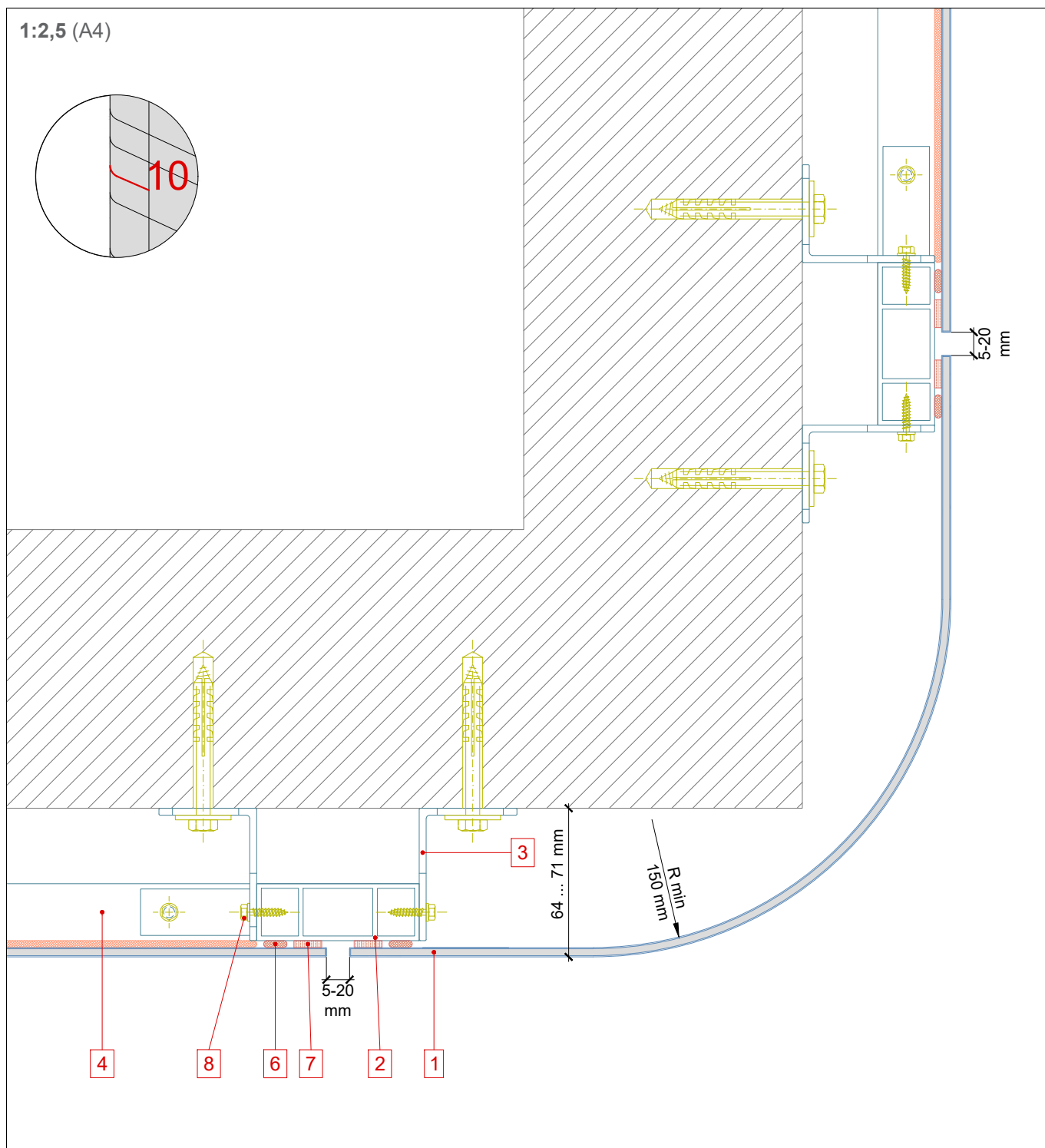
# STAC BOND

PEG.10.01

Toute reproduction, distribution, communication publique et/ou transformation non autorisée de ce document constitue une violation du droit de la propriété intellectuelle.

STAC® ne se responsabilise pas de son usage qui, en tout cas, est adressé aux personnes ayant une formation technique, en engageant la responsabilité et le critère de celles-ci.

Ce document est conçu pour être considéré comme orientatif, et peut être révisé et/ou modifié.



1 Panneau **STACBOND®**

2 Profilé STB-PEG Vertical

3 Étrier L

4 Profilé STB-PEG Horizontal

5 Pièce de liaison montant-traverse

6 Adhésif spécifique

7 Ruban adhésif double face

8 Vis autoperceuse

9 Rivet aveugle

10 Équerre secondaire

11 Trous de drainage

12 Pièce en Aluminium fixée rivetée

REV 08/18



# SYSTÈME **STB-PEG**

## DÉTAILS DE CONSTRUCTION

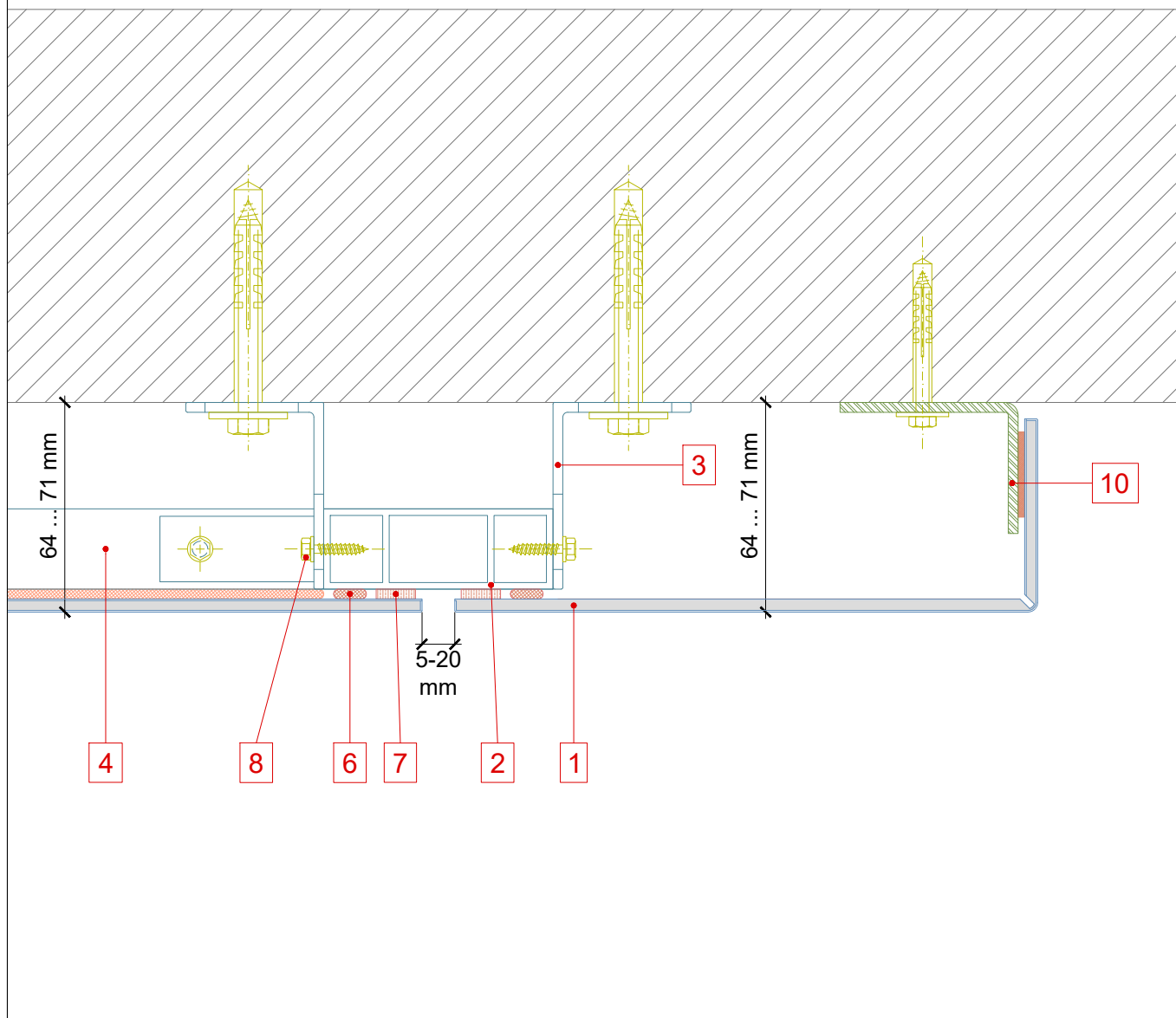
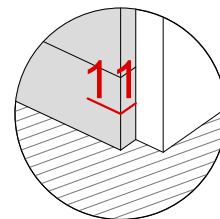
### COUPE VERTICALE

### FERMETURE LATÉRALE DE FAÇADE

# STAC BOND

PEG.11.01

1:2 (A4)



1 Panneau **STACBOND®**

2 Profilé STB-PEG Vertical

3 Étrier L

4 Profilé STB-PEG Horizontal

5 Pièce de liaison montant-traverse

6 Adhésif spécifique

7 Ruban adhésif double face

8 Vis autoperceuse

9 Rivet aveugle

10 Équerre secondaire

11 Trous de drainage

12 Pièce en Aluminium fixée rivetée

REV 08/18

