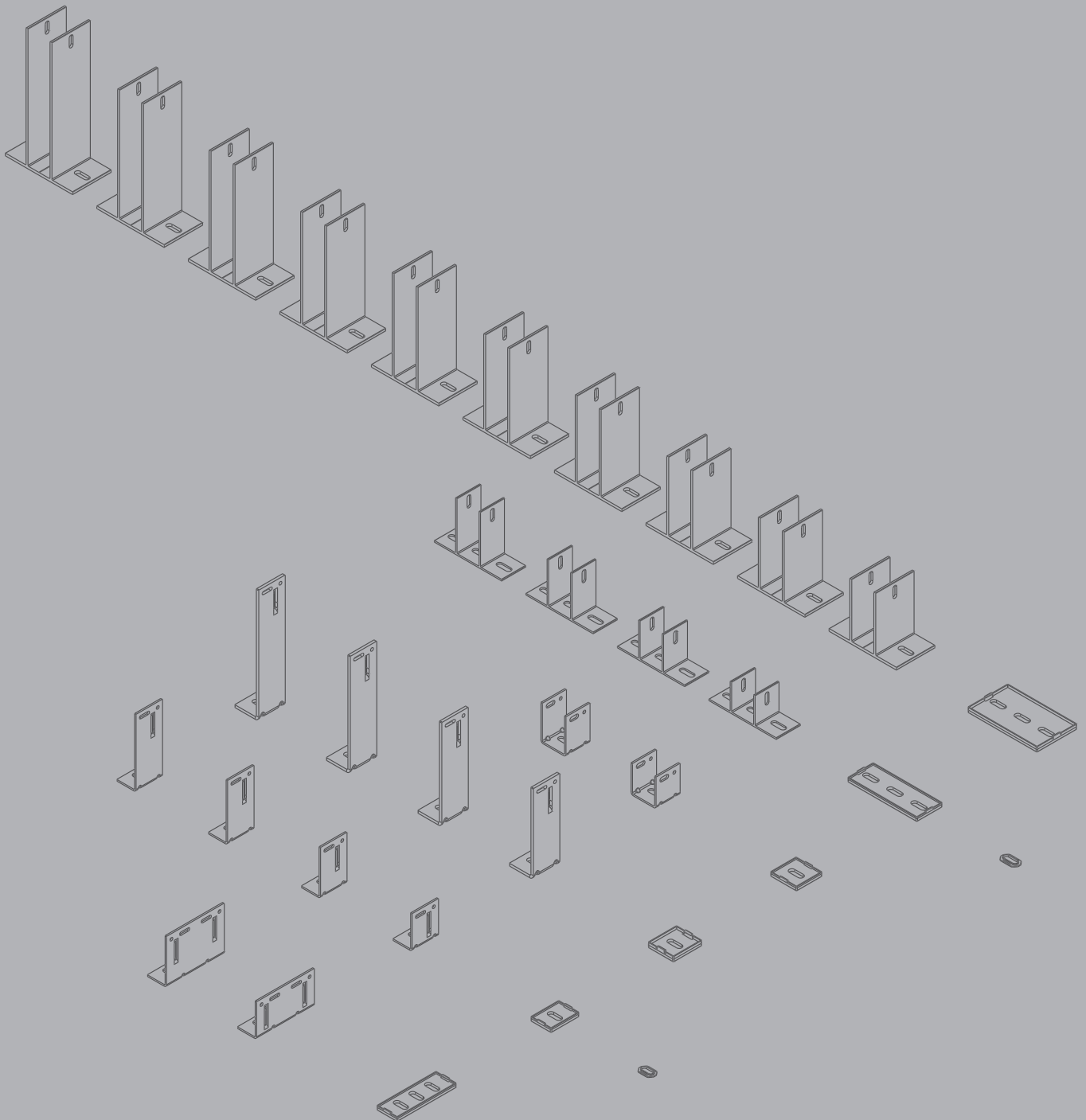


# ACCESSOIRES

## POUR SYSTÈMES DE MONTAGE



# ACCESSOIRES STACBOND®

## PROFILÉS



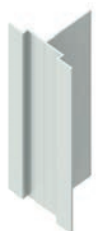
RÉFÉRENCE	ÉLÉMENT	ALLIAGE	U./BOÎTE
05.19.003	PROFIL OMEGA	6063 T5	12



RÉFÉRENCE	ÉLÉMENT	ALLIAGE	U./BOÎTE
05.19.040	PROFIL OMEGA F [2,5 mm]	6063 T5	12



RÉFÉRENCE	ÉLÉMENT	ALLIAGE	U./BOÎTE
05.19.043	PROFIL T	6063 T5	12



RÉFÉRENCE	ÉLÉMENT	ALLIAGE	U./BOÎTE
05.19.061	PROFIL T OMEGA	6063 T5	12



RÉFÉRENCE	ÉLÉMENT	ALLIAGE	U./BOÎTE
19.022	MONTANT STB-PEG	6063 T5	-



RÉFÉRENCE	ÉLÉMENT	ALLIAGE	U./BOÎTE
04.99.231	PROFIL RENFORT STB-SZ	6063 T5	-



RÉFÉRENCE	ÉLÉMENT	ALLIAGE	U./BOÎTE
01.34.550	PROFIL RENFORT STB-T-SZ	6063 T5	-



RÉFÉRENCE	ÉLÉMENT	ALLIAGE	U./BOÎTE
05.19.001	PROFIL S	6063 T5	24



RÉFÉRENCE	ÉLÉMENT	ALLIAGE	U./BOÎTE
05.19.002	PROFIL Z	6063 T5	18



RÉFÉRENCE	ÉLÉMENT	ALLIAGE	U./BOÎTE
05.19.074	PROFIL Z 20	6063 T5	-



RÉFÉRENCE	ÉLÉMENT	ALLIAGE	U./BOÎTE
05.19.063	PROFIL Z 24	6063 T5	-

**Note:** les profilés sont fournis à 6500mm de longueur. Pour d'autres formats consulter auprès de STAC®.

# ACCESSOIRES STACBOND®

## SÉPARATEURS



RÉFÉRENCE	ÉLÉMENT	ALLIAGE	U./BOÎTE
05.19.004	SÉPARATEUR DOUBLE T 59	6063 T5	96
05.19.005	SÉPARATEUR DOUBLE T 74	6063 T5	80
05.19.006	SÉPARATEUR DOUBLE T 89	6063 T5	80
05.19.007	SÉPARATEUR DOUBLE T 104	6063 T5	72



RÉFÉRENCE	ÉLÉMENT	ALLIAGE	U./BOÎTE
05.19.030	SÉPARATEUR DOUBLE T 119	6005 T6	50
05.19.031	SÉPARATEUR DOUBLE T 134	6005 T6	50
05.19.032	SÉPARATEUR DOUBLE T 149	6005 T6	40
05.19.033	SÉPARATEUR DOUBLE T 164	6005 T6	40
05.19.034	SÉPARATEUR DOUBLE T 179	6005 T6	36
05.19.035	SÉPARATEUR DOUBLE T 194	6005 T6	35
05.19.036	SÉPARATEUR DOUBLE T 209	6005 T6	30
05.19.037	SÉPARATEUR DOUBLE T 224	6005 T6	24
05.19.038	SÉPARATEUR DOUBLE T 239	6005 T6	25
05.19.039	SÉPARATEUR DOUBLE T 254	6005 T6	24



RÉFÉRENCE	ÉLÉMENT	ALLIAGE	U./BOÎTE
05.19.004F	SÉPARATEUR DOUBLE T 59 F	6063 T5	-
05.19.005F	SÉPARATEUR DOUBLE T 74 F	6063 T5	-
05.19.006F	SÉPARATEUR DOUBLE T 89 F	6063 T5	-
05.19.007F	SÉPARATEUR DOUBLE T 104 F	6063 T5	-



RÉFÉRENCE	ÉLÉMENT	ALLIAGE	U./BOÎTE
05.19.030F	SÉPARATEUR DOUBLE T 119 F	6005 T6	-
05.19.031F	SÉPARATEUR DOUBLE T 134 F	6005 T6	-
05.19.032F	SÉPARATEUR DOUBLE T 149 F	6005 T6	-
05.19.033F	SÉPARATEUR DOUBLE T 164 F	6005 T6	-
05.19.034F	SÉPARATEUR DOUBLE T 179 F	6005 T6	-
05.19.035F	SÉPARATEUR DOUBLE T 194 F	6005 T6	-
05.19.036F	SÉPARATEUR DOUBLE T 209 F	6005 T6	-
05.19.037F	SÉPARATEUR DOUBLE T 224 F	6005 T6	-
05.19.038F	SÉPARATEUR DOUBLE T 239 F	6005 T6	-
05.19.039F	SÉPARATEUR DOUBLE T 254 F	6005 T6	-



RÉFÉRENCE	ÉLÉMENT	ALLIAGE	U./BOÎTE
19.021	SÉPARATEUR ANGULAR	6063 T5	150



RÉFÉRENCE	ÉLÉMENT	ALLIAGE	U./BOÎTE
05.19.046	SÉPARATEUR U 59	5005 H24	125
05.19.047	SÉPARATEUR U 74	5005 H24	100



RÉFÉRENCE	ÉLÉMENT	ALLIAGE	U./BOÎTE
05.19.042	SÉPARATEUR L 68 ST-2-120	5005 H24	250
05.19.045	SÉPARATEUR L 92 ST-2-120	5005 H24	180

RÉFÉRENCE	ÉLÉMENT	ALLIAGE	U./BOÎTE
05.19.041	SÉPARATEUR L 68 ST-1-55	5005 H24	500
05.19.044	SÉPARATEUR L 92 ST-1-55	5005 H24	200
05.19.051	SÉPARATEUR L 116 ST-1-55	5005 H24	180
05.19.052	SÉPARATEUR L 140 ST-1-55	5005 H24	276
05.19.053	SÉPARATEUR L 164 ST-1-55	5005 H24	130
05.19.054	SÉPARATEUR L 188 ST-1-55	5005 H24	135
05.19.055	SÉPARATEUR L 212 ST-1-55	5005 H24	120
05.19.056	SÉPARATEUR L 236 ST-1-55	5005 H24	100



# ACCESSOIRES STACBOND®

## ÉLÉMENTS AUXILIAIRES



RÉFÉRENCE	ÉLÉMENT	ALLIAGE	U./BOÎTE
05.99.231	RENFORT STB-SZ	6063 T5	-



RÉFÉRENCE	ÉLÉMENT	ALLIAGE	U./BOÎTE
05.19.049	RENFORT STB-T-SZ	6063 T5	-



RÉFÉRENCE	ÉLÉMENT	ALLIAGE	U./BOÎTE
05.19.020	UNION MONTANTS STB-REM	5005 H24	150



RÉFÉRENCE	ÉLÉMENT	ALLIAGE	U./BOÎTE
05.19.024	UNION MONTANTS STB-PEG	ZAMAK 5	100



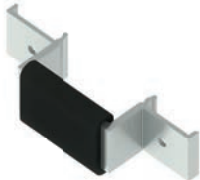
RÉFÉRENCE	ÉLÉMENT	ALLIAGE	U./BOÎTE
19.021	SÉPARATEUR ANGULAR	6063 T5	150



RÉFÉRENCE	ÉLÉMENT	ALLIAGE	U./BOÎTE
STB-JEPDM	JOINT EN EPDM PROFIL SZ (m.l.)	-	-



RÉFÉRENCE	ÉLÉMENT	ALLIAGE	U./BOÎTE
05.19.013	ENSEMBLE DE SUPPORT SUSPENSION STB-CH	6063 T5	200



RÉFÉRENCE	ÉLÉMENT	ALLIAGE	U./BOÎTE
05.19.062	ENSEMBLE DE SUPPORT SUSPENSION STB-T-CH	6063 T5	200



RÉFÉRENCE	ÉLÉMENT	ALLIAGE	U./BOÎTE
19.019	RENFORT DE SUSPENSION	1050 H24	500



RÉFÉRENCE	ÉLÉMENT	ALLIAGE	U./BOÎTE
05.19.050	PLATINE DE FORMATION DES CASSETTES	1050 H24	1000



RÉFÉRENCE	ÉLÉMENT	ALLIAGE	U./BOÎTE
05.19.025	RAIDISSEUR SCH-1 (< 750 mm)	-	-
05.19.026	RAIDISSEUR SCH-2 (750 - 1500 mm)	-	-
05.19.027	RAIDISSEUR SCH-3 (1500 - 2400 mm)	-	-
05.19.027.1	RAIDISSEUR SCH-4 (2400 - 4000 mm)	-	-
05.19.027.2	RAIDISSEUR SCH-5 (4000 - 5000 mm)	-	-
05.19.027.3	RAIDISSEUR SCH-6 (> 5000 mm)	-	-

# ACCESSOIRES STACBOND®

## ACCESSOIRES DE FIXATION



RÉFÉRENCE	ÉLÉMENT	OBSERVATIONS	QUANTITÉ MIN.
STB-FIJA-201	INSERTS POUR RIVETEUSE (RIVETS SSO-D15)	Fonction limiteur de serrage pour points coulissants	1
STB-FIJA-202	INSERTS POUR RIVETEUSE (RIVETS AP)	Fonction limiteur de serrage pour points coulissants	1



RÉFÉRENCE	ÉLÉMENT	OBSERVATIONS	QUANTITÉ MIN.
STB-FIJA-203	FORET À DEUX POINTES (HSS-7,0/5,1x74)	Perforer le panneau à 7 mm et l'ossature secondaire à 5,1 mm	1



RÉFÉRENCE	ÉLÉMENT	OBSERVATIONS	QUANTITÉ MIN.
STB-FIJA-204	BUTOIR DE PROFONDEUR (DEPTH LOCATOR 16x18)	Fonctionne avec une mèche double pour éviter de percer des trous de 7 mm dans l'ossature secondaire	1



RÉFÉRENCE	ÉLÉMENT	OBSERVATIONS	QUANTITÉ MIN.
STB-FIJA-205	CENTREUR (DG-146x20-7,0)	Pour percer un trou de 5,1 mm dans l'ossature secondaire au travers d'un trou de 7 mm dans le panneau	1
STB-FIJA-206	FORTE DE RECHANGE DU CENTREUR Ø 6,9 mm	Tête du centreur pour rechange si endommagée.	1
STB-FIJA-207	FORET SPÉCIAL POUR CENTREUR (HS-5,1x62/26)	Foret spécial pour le centreur, hélicoïdale plus	1



RÉFÉRENCE	ÉLÉMENT	QUANTITÉ MIN.	U./BOÎTE
STB-FIJA-208	POINTE T20WW-25-HEX1/4"	1	1



RÉFÉRENCE	ÉLÉMENT	QUANTITÉ MIN.	U./BOÎTE
STB-FIJA-209	CENTREUR MANUEL POUR VIS SLA3	1	1





RÉFÉRENCE	ÉLÉMENT	QUANTITÉ MIN.	U./BOÎTE
STB-FIJA-210	CLÉ DE VASE IRIUS G-00106.07	1	1



RÉFÉRENCE	ÉLÉMENT	FINITION	QUANTITÉ MIN.	U./BOÎTE
STB-T0100	VIS DE SECURITÉ 4,8x19 INOX TÊTE TORX SLA3/6-S-D12-4,8x19	NON LAQUÉ	100	100
		LAQUÉ - NUANCIER RAL	250	100



RÉFÉRENCE	ÉLÉMENT	FINITION	QUANTITÉ MIN.	U./BOÎTE
STB-R0100	RIVET AVEUGLE ISO 15977 D5x12 CAB. 14 mm ALU/INOX AP14-S-5.0x12	NON LAQUÉ	100	100
		LAQUÉ - NUANCIER RAL	250	100

APPLICATION: Pour la fixation de panneaux STACBOND® sur des ossatures secondaires STB-REM / STB-T-REM



RÉFÉRENCE	ÉLÉMENT	FINITION	QUANTITÉ MIN.	U./BOÎTE
STB-R0200	RIVET DE FAÇADE TÊTE 15 mm INOX/INOX A4 5x14 SSO-D15-50140	NON LAQUÉ	100	100
		LAQUÉ - NUANCIER RAL	250	100

APPLICATION: Pour la fixation de panneaux STACBOND® sur des ossatures secondaires STB-REM / STB-T-REM pour atmosphères fortement exposées aux chlorures.



RÉFÉRENCE	ÉLÉMENT	FINITION	QUANTITÉ MIN.	U./BOÎTE
STB-R0300	RIVET AVEUGLE POLYGRIP SFS ASO-D-48150 ALU/INOX 4.8X15	NON LAQUÉ	100	100
		LAQUÉ - NUANCIER RAL	250	100

APPLICATION: Pour le façonnage des cassettes CH et SZ de panneau composite STACBOND®

# ACCESSOIRES STACBOND®

## CALES ISOLANTES POUR SÉPARATEURS OMEGA / U



RÉFÉRENCE	ÉLÉMENT	U./BOÎTE
05.19.071	3x RONDELLE TROU OBLONG POUR CALES ISOLANTES AVEC RÉF.: 05.19.067 / 05.19.069 / 05.19.073	2500



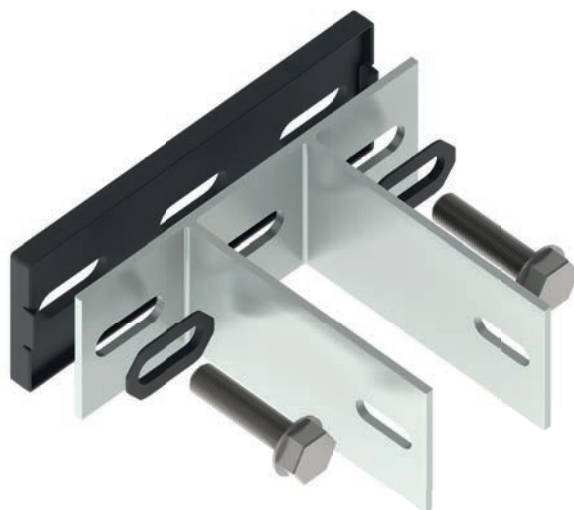
RÉFÉRENCE	ÉLÉMENT	U./BOÎTE
05.19.067	CALE ISOLANTE POUR SÉPARATEURS <b>U*</b> AVEC RÉF.: 05.19.046 / 05.19.047	700



RÉFÉRENCE	ÉLÉMENT	U./BOÎTE
05.19.069	CALE ISOLANTE POUR SÉPARATEURS <b>DOUBLE T*</b> AVEC RÉF.: 05.19.030 / 05.19.031 / 05.19.032 / 05.19.033 / 05.19.034 / 05.19.035 / 05.19.036 / 05.19.037 / 05.19.038 / 05.19.039	400



RÉFÉRENCE	ÉLÉMENT	U./BOÎTE
05.19.073	CALE ISOLANTE POUR SÉPARATEURS <b>DOUBLE T*</b> AVEC RÉF.: 05.19.004 / 05.19.005 / 05.19.006 / 05.19.007	400



# ACCESSOIRES STACBOND®

## CALES ISOLANTES POUR SÉPARATEURS L



RÉFÉRENCE	ÉLÉMENT	U./BOÎTE
05.19.070	3 x RONDELLE TROU OBLONG POUR CALES ISOLANTES AVEC RÉF.: 05.19.066 / 05.19.068 / 05.19.072	2500



RÉFÉRENCE	ÉLÉMENT	U./BOÎTE
05.19.066	CALE ISOLANTE POUR SÉPARATEURS L * ST-2-120 AVEC RÉF.: 05.19.042 / 05.19.045	400



RÉFÉRENCE	ÉLÉMENT	U./BOÎTE
05.19.068	CALE ISOLANTE POUR SÉPARATEURS L * ST-1-55 AVEC RÉF.: 05.19.053 / 05.19.054 / 05.19.055 / 05.19.056	700





RÉFÉRENCE	ÉLÉMENT	U./BOÎTE
05.19.072	CALE ISOLANTE POUR SÉPARATEURS L * ST-1-55 AVEC RÉF.: 05.19.041 / 05.19.044 / 05.19.051 / 05.19.052	800



## INFORMATION ET VENTE

---

 (+34) 981 817 036

 (+34) 981 817 037

 stacbond@stac.es

 [www.stac.es](http://www.stac.es)

---