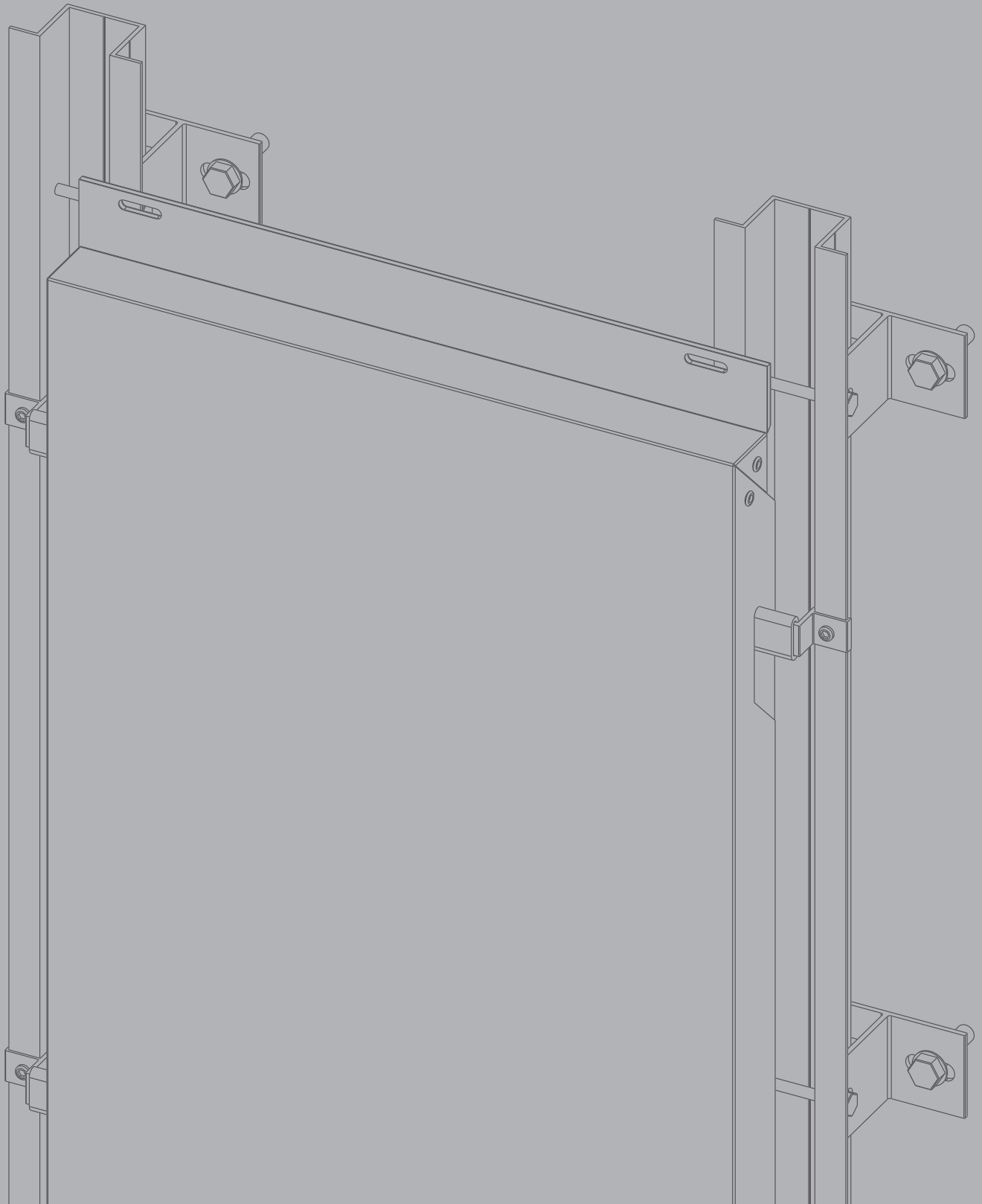


# STB-CH

SISTEMA DE CUELGUE



# SISTEMA STB-CH

## DESCRIPCIÓN



El **STB-CH** es un sistema kit a base de bandejas colgadas procedentes de **panel composite STACBOND® para montaje de fachadas ventiladas**. Es un sistema de fijación oculta, versátil y de rápido montaje, en el cual las modulaciones de las bandejas pueden ser tanto horizontales como verticales. El sistema STB-CH cumple con todos los requisitos para poder ejecutar los recubrimientos arquitectónicos más vanguardistas.

La subestructura está ejecutada con perfiles **OMEGA** y separadores **DOBLE T** de aleación de aluminio 6063 T5.

Dichos separadores presentan diferentes longitudes para poder albergar el espesor de aislamiento térmico necesario y absorber todas las irregularidades de la fachada. Para la rotura del puente térmico **STAC®** ha desarrollado unos **CALZOS AISLANTES** específicos para colocar entre los separadores DOBLE T y el paramento vertical.

Los separadores se anclan a la pared mediante fijaciones mecánicas especiales, recomendados en cada caso por proveedores de fijaciones, y reciben como montantes verticales a los perfiles OMEGA.

En los montantes se sitúan los **conjuntos de soporte STB-CH**, que proceden del corte de un perfil extruido de aleación de aluminio 6063 T5. En la zona de cuelgue se coloca una pieza especial de EPDM para evitar vibraciones.

La unión de las bandejas conformadas de panel composite **STACBOND®** con la subestructura se realiza gracias a unas entalladuras previamente mecanizadas en los cantos verticales de bandejas y en sus rigidizadores ocultos adheridos por el interior, de forma que descansan en los soportes de cuelgue y se atornillan en su pestaña superior a los perfiles OMEGA.

**STAC®** ha desarrollado un programa para el cálculo específico de la subestructura con los criterios del Documento de Idoneidad Técnico (DIT plus 553p/16) establecido por el Instituto de Ciencias de la Construcción Eduardo Torroja para cada proyecto a ejecutar. Este programa define las distancias máximas entre montantes verticales y número de anclajes.

El sistema **STB-CH** cumple con las principales certificaciones internacionales.



ETA-ETE: 15/0655



Nº 553P/16



ITB – KOT 2017/0043



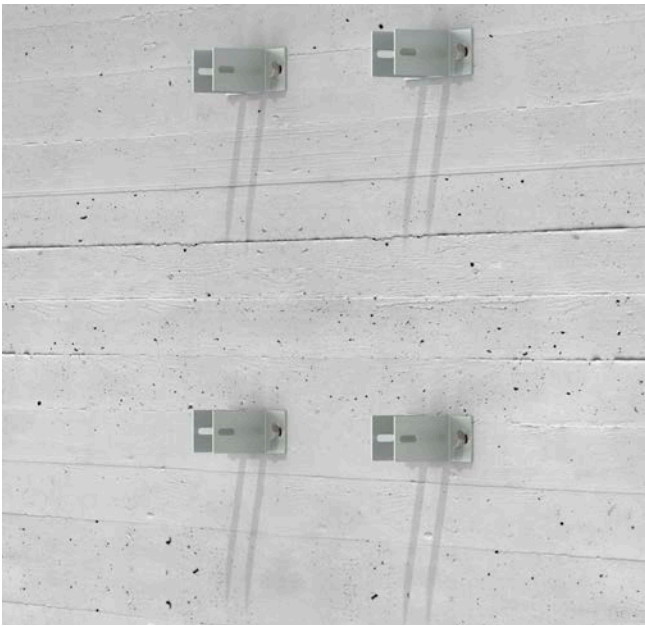
13/5022



2.2/13-1548\_V2



ASOCIACIÓN HISPÁNICA DE MONTAJES Y CERRAMIENTOS



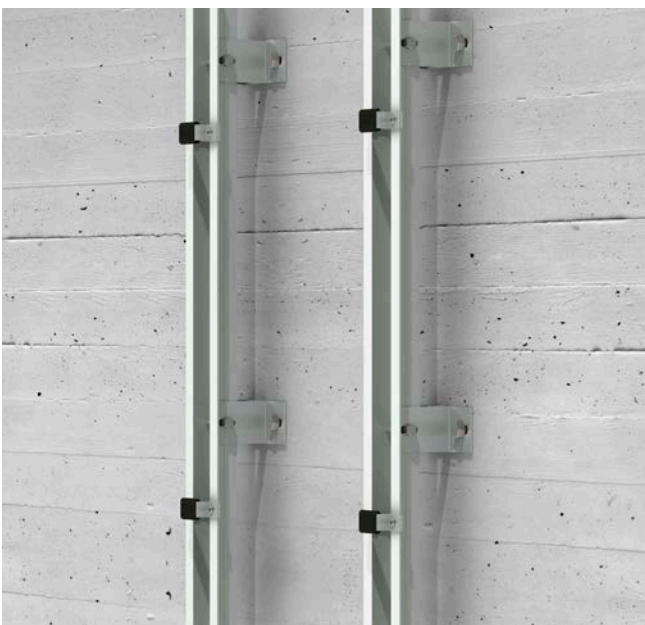
SEPARADORES DOBLE T



PERFILES OMEGA

**1.** El primer paso será la **colocación de los separadores DOBLE T** sobre la fachada. Éstos deberán estar perfectamente alineados en vertical. El tipo de separador a utilizar dependerá del aislamiento térmico y del desplome que tenga la fachada. Opcionalmente se pueden colocar unos **calzos aislantes** que actúan como rotura de puente térmico.

**2.** En los separadores doble T se atornilla el perfil OMEGA, el cual deberá quedar perfectamente aplomado con las regulaciones que permite el sistema. El primer y último anclaje estará colocado como máximo a 250 mm de los extremos del perfil montante OMEGA.



CUELGUES EXTERIORES



BANDEJA DE PANEL COMPOSITE STACBOND

**3.** Sobre el perfil OMEGA se sitúan los **cuelgues STB-CH**. Estos se regularán en altura en función de la situación de las botas de cuelgue de cada bandeja.

**4.** El último paso será colocar las **bandejas de panel composite STACBOND®** sobre las piezas de cuelgue y atornillarlas o remacharlas contra las alas de los perfiles OMEGA, en los agujeros colisos situados en la pestaña horizontal superior de la bandeja. La fachada se ejecutará en sentido ascendente.

# SISTEMA STB-CH

## ELEMENTOS AUXILIARES

### CONJUNTO SOPORTE CUELGUE STB-CH

El conjunto soporte cuelgue STB-CH es el utilizado para el perfil OMEGA.

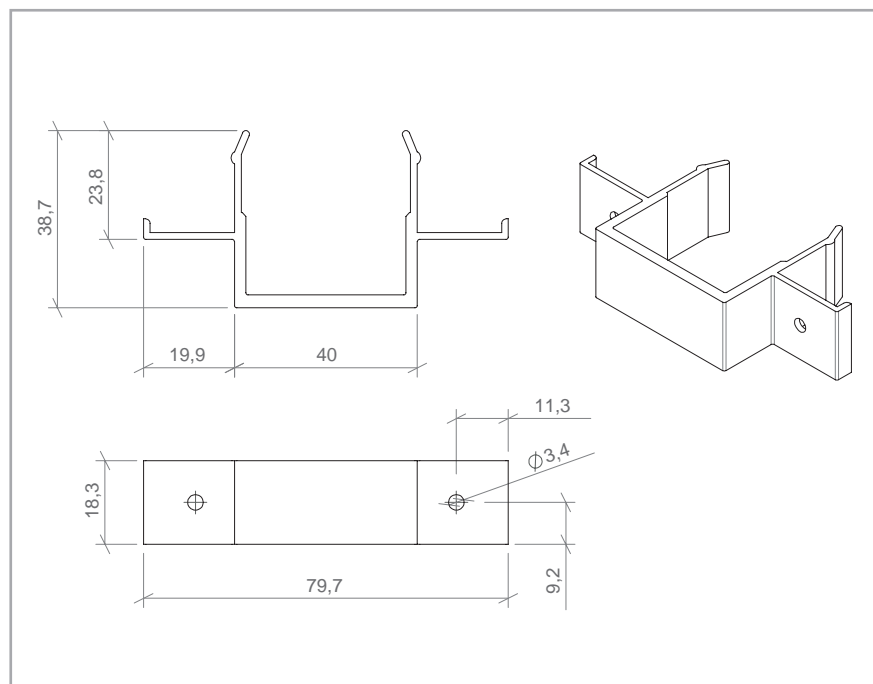
La junta de la pieza de cuelgue tiene como finalidad evitar los ruidos de las vibraciones provocadas por carga de vientos, tráfico rodado, etc.

Este soporte se sujeta al perfil inicialmente mediante unas pestañas que permiten el desplazamiento vertical para facilitar la colocación en su posición final, y posteriormente mediante tornillos autotaladrantes.

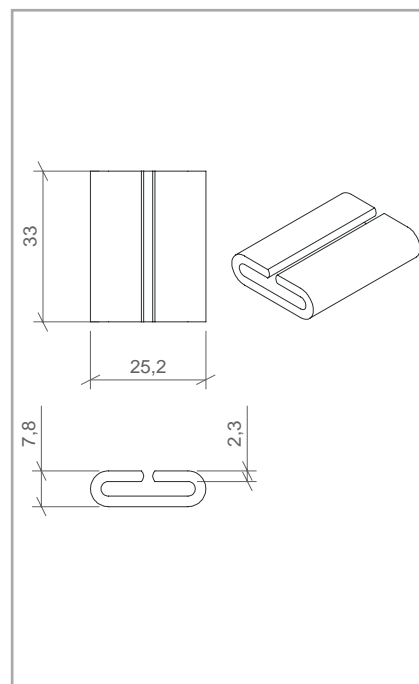


REFERENCIA	DESCRIPCIÓN	UDS./CAJA
05.19.013	CONJUNTO SOPORTE CUELGUE STB-CH	200

SOPORTE CUELGUE EXTERIOR STB-CH



JUNTA CUELGUE



Cotas en mm

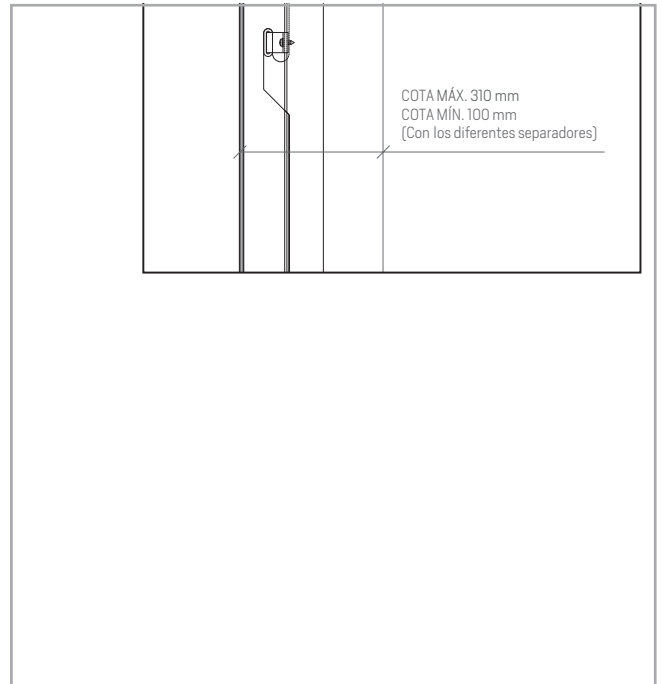
# SISTEMA **STB-CH**

## BANDEJA CH ESTÁNDAR DE ALA DE 45 mm

### ALA DE 45 mm (DETALLE)



### SECCIÓN VERTICAL



**Nota:** los paneles **STACBOND®** mecanizados se sirven en plano. De la conformación de las bandejas se hace cargo el cliente. No se necesitan máquinas específicas.

Para el conformado de bandejas CH con alas de 45 mm se podrán usar pletinas rectangulares de 28 x 33 x 2 mm y aleación 1050, o piezas rectangulares del propio panel composite.

Por su mayor longitud, las pestañas de 45 mm se introducen más en los perfiles OMEGA canalizando de forma más eficiente el agua que llegue a la fachada.

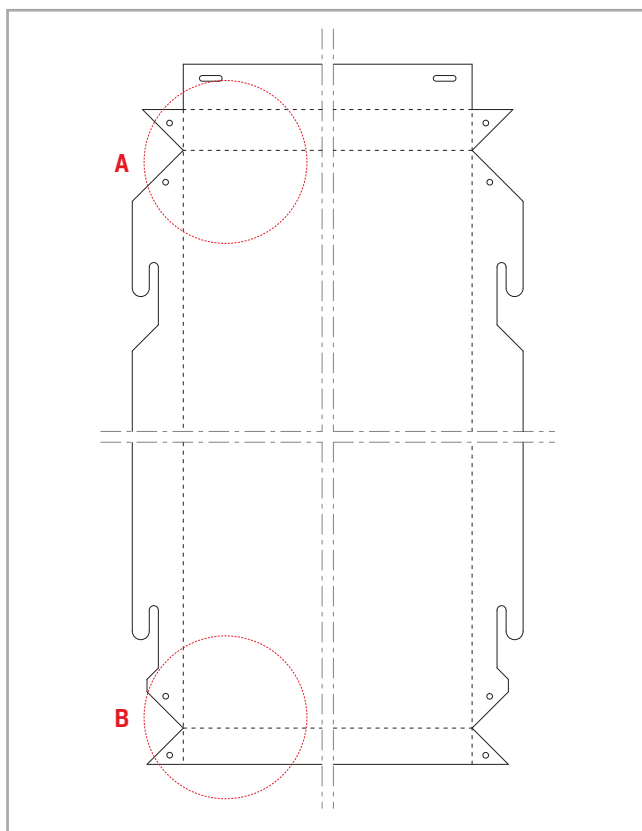
# SISTEMA **STB-CH**

## BANDEJA CH ESTÁNDAR DE ALA DE 45 mm

BANDEJA CONFORMADA



BANDEJA DESPLEGADA



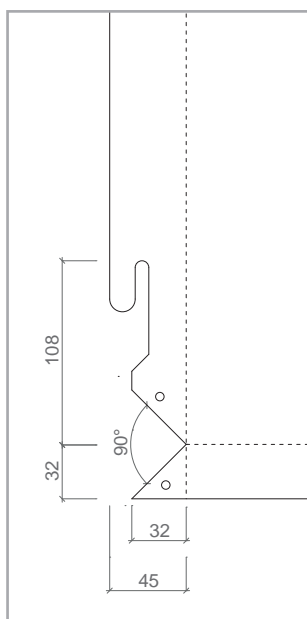
### PLETINA CONFORMADO BANDEJAS

La pletina de conformado de bandejas es una pequeña pieza de aluminio de aleación 1050 H24 que permite una fijación mecánica mediante remaches para armar el perfil de las bandejas de los sistemas STB-CH y STB-T-CH.

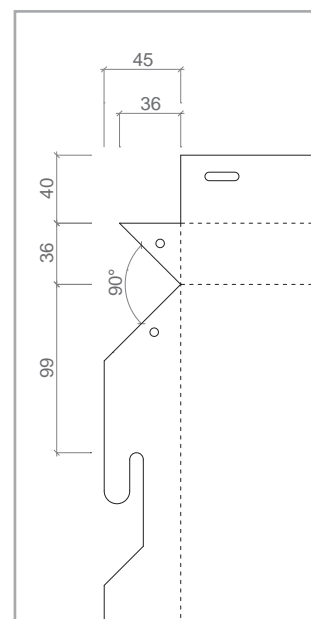
Esta pletina está indicada para bandejas CH de ala de 45 mm y rigidizadores.



DETALLE **A**



DETALLE **B**



REFERENCIA	DESCRIPCIÓN	UDS./CAJA
05.19.050	PLETINA CONFORMADO BANDEJAS	3000

Cotas en mm

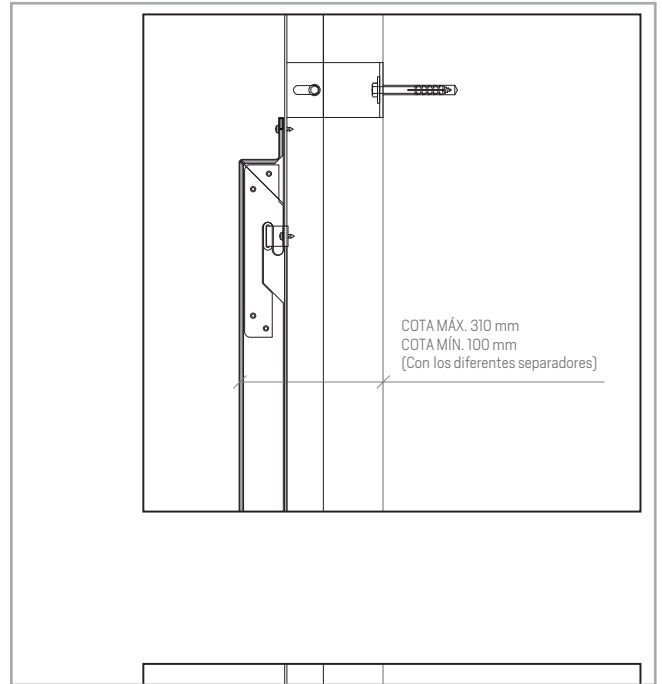
# SISTEMA **STB-CH**

## BANDEJA CH ESTÁNDAR DE ALA DE 40 mm

### ALA DE 40 mm (DETALLE)



### SECCIÓN VERTICAL



**Nota:** los paneles **STACBOND**® mecanizados se sirven en plano. De la conformación de las bandejas se hace cargo el cliente. No se necesitan máquinas específicas.

Para el conformado de bandejas CH con alas de 40 mm se utilizarán siempre y para cada entalladura piezas de refuerzo de cuelgue. Serán piezas específicas de aluminio de 2 mm de espesor y aleación 1050 e irán remachadas o atornilladas a las correspondientes pestañas y/o rigidizadores.

Las bandejas con ala de 40 mm pueden permitir una mejor optimización al necesitar menos panel en las pestañas que las bandejas de ala de 45 mm.

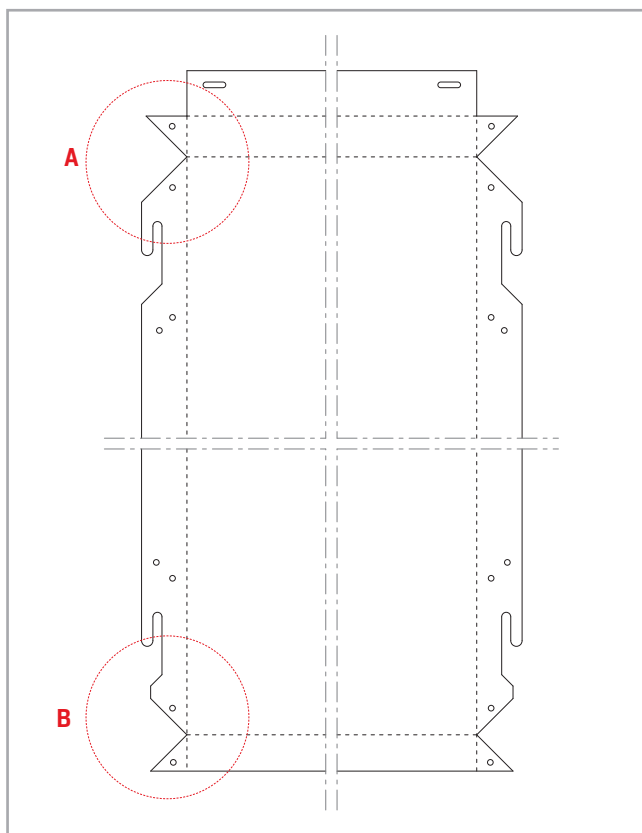
# SISTEMA **STB-CH**

## BANDEJA CH ESTÁNDAR DE ALA DE 40 mm

BANDEJA CONFORMADA



BANDEJA DESPLEGADA

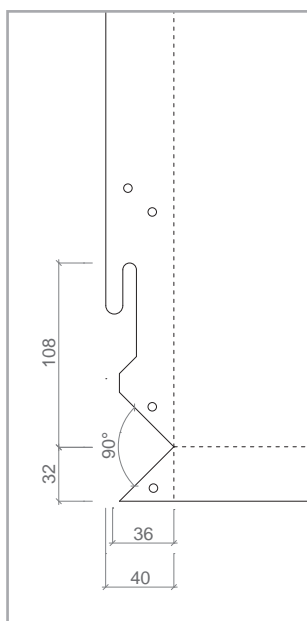


### REFUERZO CUELGUE

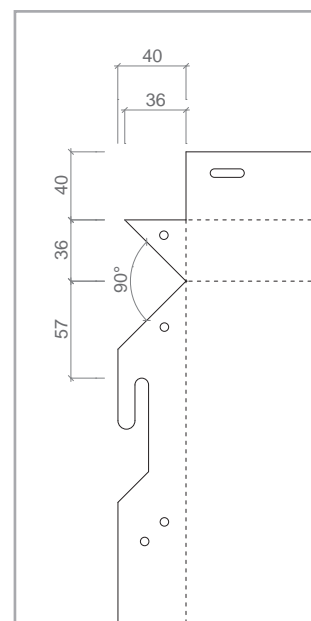
La pletina de refuerzo de cuelgue es una pieza de aluminio de aleación 1050 H24 que permite una fijación mecánica mediante remaches para armar el perfil de las bandejas de los sistemas STB-CH y STB-T-CH, además de reforzar cada una de las botas de cuelgue de las bandejas CH de ala de 40 mm.



DETALLE A



DETALLE B



REFERENCIA	DESCRIPCIÓN	UDS./CAJA
05.19.013	REFUERZO CUELGUE	500

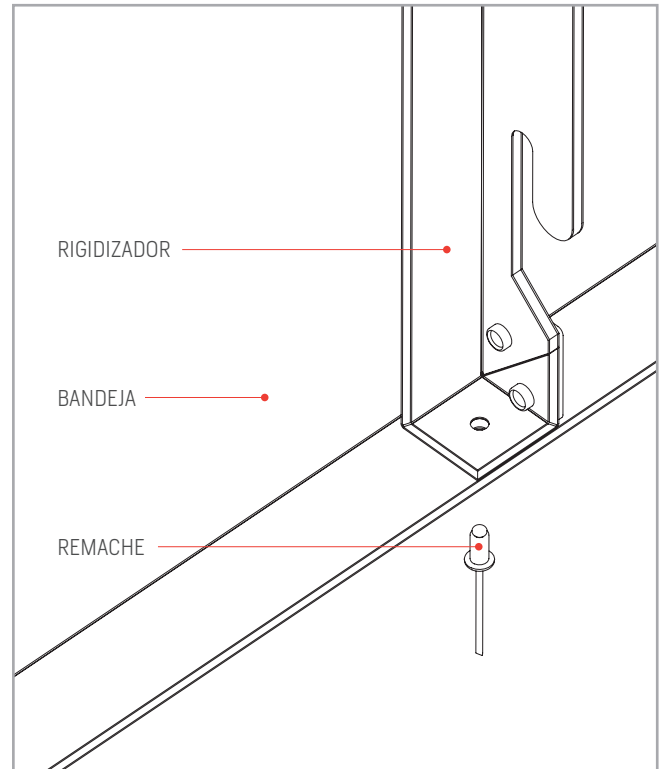
Cotas en mm



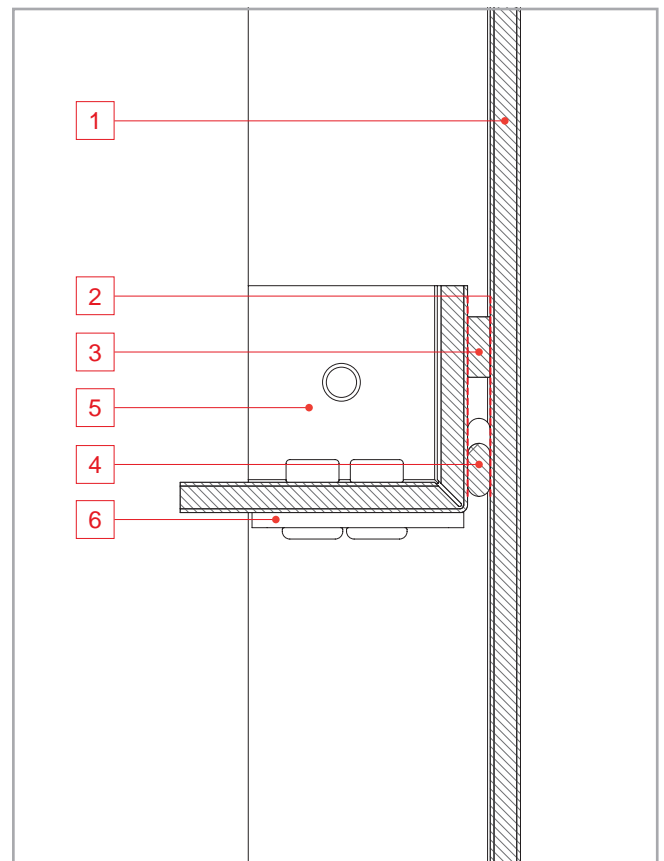
El rigidizador es una pieza angular formada a partir de panel composite **STACBOND®** mecanizado. Se utiliza para reforzar interiormente las bandejas CH, cuando éstas superan ciertas dimensiones. El rigidizador se fija mediante cinta de doble cara y adhesivo a la cara interior de la bandeja y se remacha a las pestañas superior e inferior horizontales.



DETALLE DE FIJACIÓN



DETALLE DE FIJACIÓN



REFERENCIA	DESCRIPCIÓN
05.19.025	RIGIDIZADOR SCH-1 (< 750 mm)
05.19.026	RIGIDIZADOR SCH-2 (750 - 1500 mm)
05.19.027	RIGIDIZADOR SCH-3 (1500 - 2400 mm)
05.19.027.1	RIGIDIZADOR SCH-4 (2400 - 4000 mm)
05.19.027.2	RIGIDIZADOR SCH-5 (4000 - 5000 mm)
05.19.027.3	RIGIDIZADOR SCH-6 (> 5000 mm)

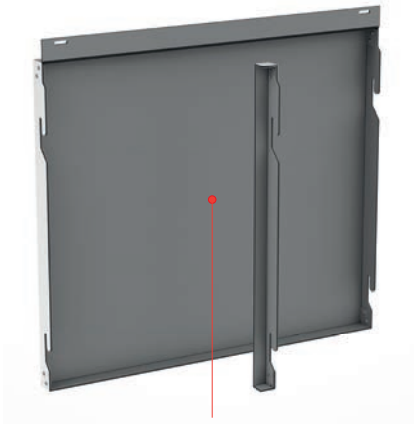
Nº	DENOMINACIÓN
1	Bandeja de panel composite STACBOND®
2	Imprimación
3	Cinta de doble cara autoadhesiva
4	Cordón de adhesivo aplicado sobre la bandeja
5	Perfil rigidizador de panel STACBOND®
6	Pletina conformado bandejas

# SISTEMA STB-CH

## COLOCACIÓN DEL RIGIDIZADOR EN BANDEJAS CH

### 1. PREPARACIÓN DE LA ZONA

En primer lugar, se eliminará el polvo y suciedades utilizando procesos mecánicos y en ningún caso utilizando disolventes. Esta limpieza consistirá en un lijado más o menos profundo dependiendo de la suciedad existente. Posteriormente se deberá aspirar el polvo o soplarlo con aire a presión. Para la limpieza y desengrase posterior se utilizará el desengrasante limpiador SIKA CLEANER 205 o similar dejándolo evaporar durante al menos 10 minutos.



1. LIMPIAR



2. IMPRIMACIÓN

### 2. IMPRIMACIÓN DE LA ZONA

Una vez limpia la zona se imprimirá con un producto específico que refuerce la adherencia del adhesivo elástico (SIKATACK PANEL PRIMER o similar).

### 3. CINTA ADHESIVA DE DOBLE CARA

Después de haber transcurrido el tiempo de espera de la imprimación (30-60 min.) se procederá a colocar la cinta autoadhesiva de doble cara, CINTA SIKATACK PANEL-3 o similar, que sujetará la pieza mientras polimeriza el adhesivo, además de asegurar el espesor mínimo del mismo para las posibles dilataciones del panel composite STACBOND®.



3. CINTA ADHESIVA



4. ADHESIVO SIKATACK PANEL

### 4. APLICACIÓN DEL ADHESIVO

Posteriormente se aplicará el adhesivo elástico SIKATACK PANEL o similar sobre la bandeja aplicando un cordón continuo y contiguo a la cinta doble cara.

### 5. COLOCACIÓN DEL RIGIDIZADOR

A continuación se colocará el rigidizador de tal forma que toda la superficie del mismo quede impregnado de adhesivo.



5. PEGAR EL RIGIDIZADOR



6. FIJAR MEDIANTE REMACHES

### 6. FIJACIÓN MEDIANTE REMACHES

Finalmente el rigidizador se perforará y remachará en su parte superior e inferior contra las pestañas horizontales de la bandeja.

## SISTEMA **STB-CH** SUSTITUCIÓN DE BANDEJAS DAÑADAS



1. Retirada de la bandeja dañada cortando por la pestaña superior.



2. Perforación del tubo de 30 x 30 x 1,4 mm con  $\varnothing$  6 mm, y situación en la nueva bandeja.



3. Colocación de tornillos 4,2 x 13 DIN 7504 N inox en perfil en "L" de 30 x 20 x 1,3 mm, y fijación de éste al perfil OMEGA.



4. Colocación de adhesivo y cinta doble cara específicos en el perfil "L" 30 x 20 mm.

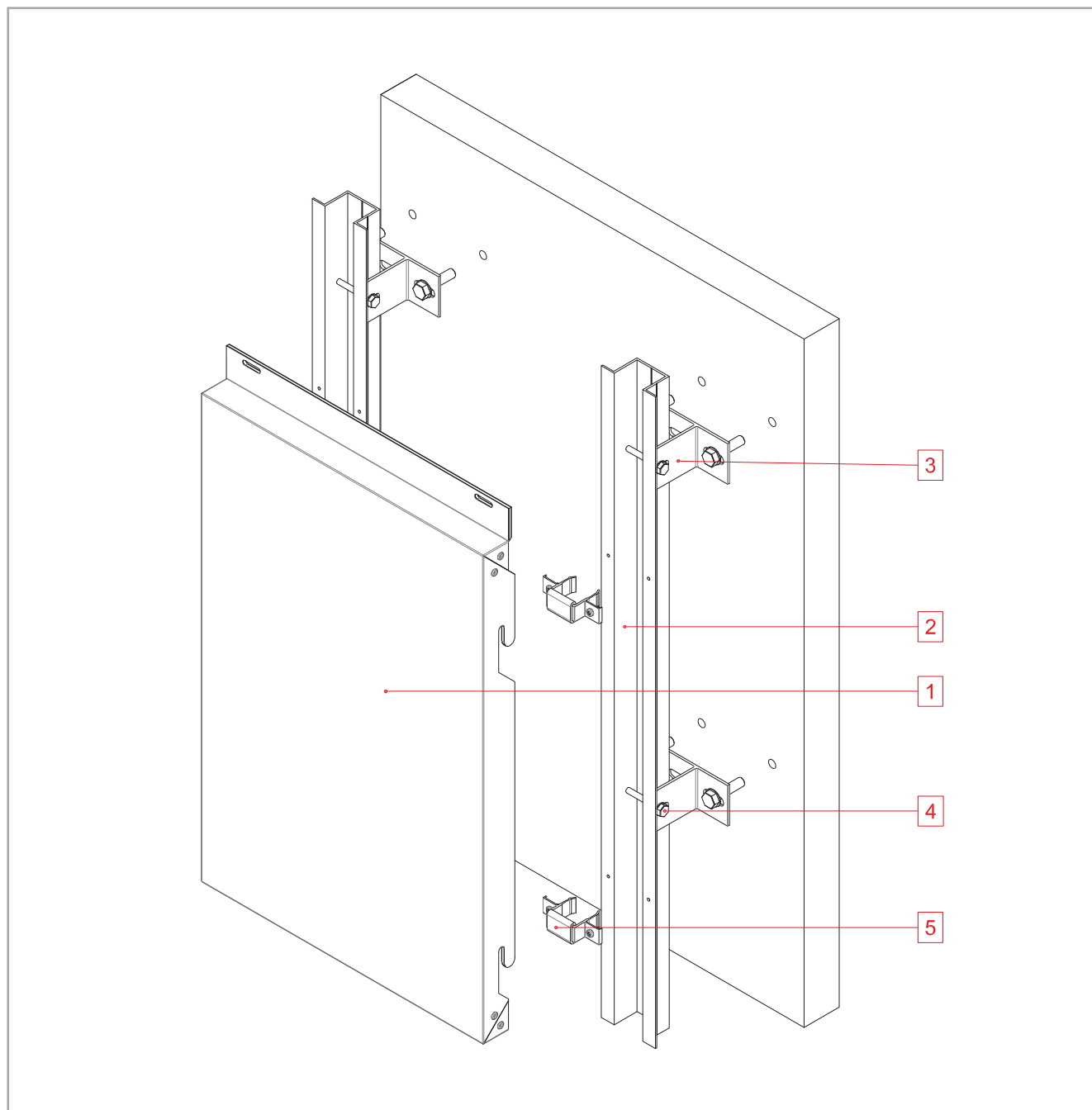


5. Colocación de la nueva bandeja de panel composite **STACBOND®**, con bota de cuelgue especial de 9 mm y piezas de refuerzo de cuelgue.



# SISTEMA **STB-CH**

## ESQUEMA DE MONTAJE

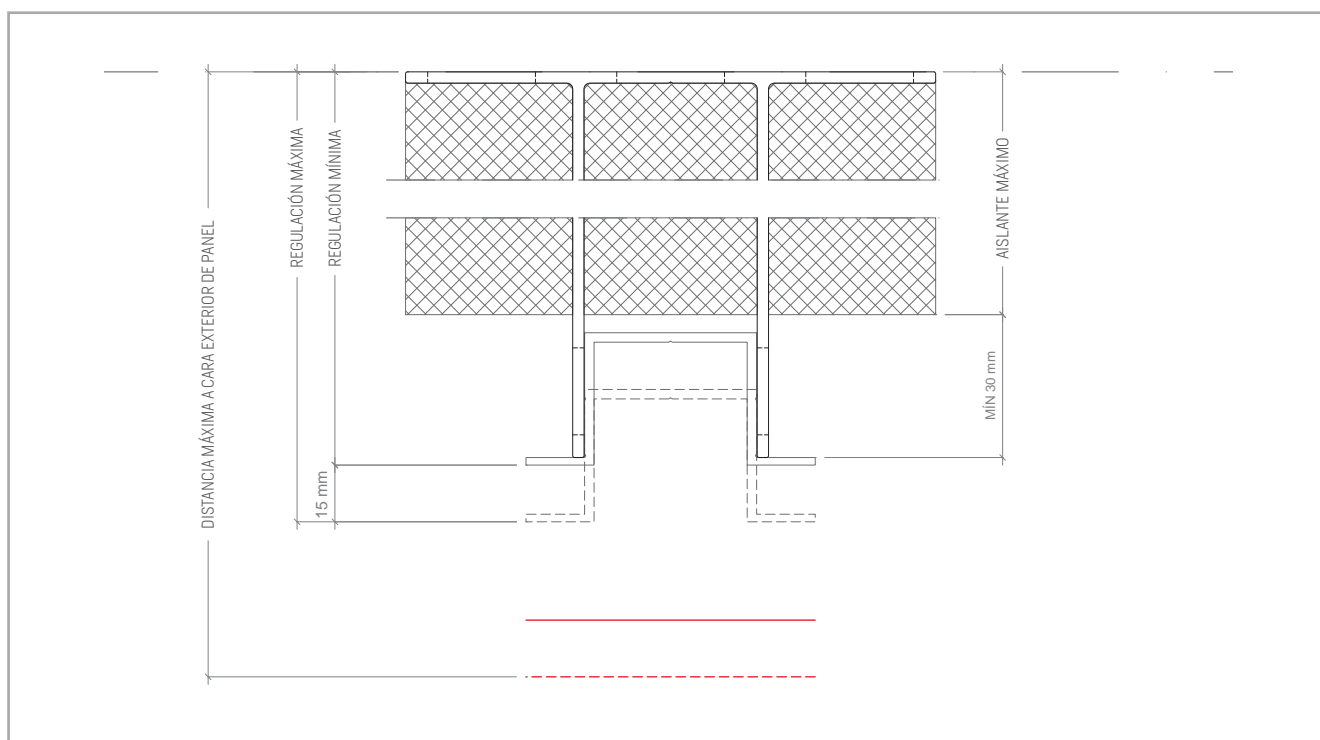


### Nº DENOMINACIÓN

- |   |   |
|---|---|
| 1 | Bandeja procedente de panel composite STACBOND® |
| 2 | Perfil OMEGA                                    |
| 3 | Separador DOBLE T                               |
| 4 | Tornillo pasante M 6 x 60/70                    |
| 5 | Conjunto de soporte para cuelgue exterior       |

# SISTEMA STB-CH

## RELACIÓN DE SEPARADOR Y AISLANTE TÉRMICO



SEPARADOR DOBLE T		DISTANCIA (mm) DESDE BASE DEL ANCLAJE A CARA VISTA DE PANEL		AISLANTE RECOMENDADO (mm) CON CÁMARA DE AIRE DE 30 mm
REF.	ELEMENTO	MÍNIMA	MÁXIMA	
05.19.004	SEPARADOR DOBLE T 59	100	115	30
05.19.005	SEPARADOR DOBLE T 74	115	130	50
05.19.006	SEPARADOR DOBLE T 89	130	145	60
05.19.007	SEPARADOR DOBLE T 104	145	160	80
05.19.030	SEPARADOR DOBLE T 119	160	175	100
05.19.031	SEPARADOR DOBLE T 134	175	190	110
05.19.032	SEPARADOR DOBLE T 149	190	205	120
05.19.033	SEPARADOR DOBLE T 164	205	220	140
05.19.034	SEPARADOR DOBLE T 179	220	235	160
05.19.035	SEPARADOR DOBLE T 194	235	250	170
05.19.036	SEPARADOR DOBLE T 209	250	265	180
05.19.037	SEPARADOR DOBLE T 224	265	280	200
05.19.038	SEPARADOR DOBLE T 239	280	295	220
05.19.039	SEPARADOR DOBLE T 254	295	310	230

SEPARADOR U		DISTANCIA (mm) DESDE BASE DEL ANCLAJE A CARA VISTA DE PANEL		AISLANTE RECOMENDADO (mm) CON CÁMARA DE AIRE DE 30 mm
REF.	ELEMENTO	MÍNIMA	MÁXIMA	
05.19.046	SEPARADOR U 59	100	115	30
05.19.047	SEPARADOR U 74	115	130	50

# SISTEMA STB-CH

## ACCESORIOS

### PERFILES

REF.	ELEMENTO	PÁGINA
05.19.003	PERFIL OMEGA	106

### ELEMENTOS AUXILIARES

REF.	ELEMENTO	PÁGINA
05.19.013	CONJUNTO SOPORTE CUELGUE STB-CH	
19.019	REFUERZO CUELGUE	
05.19.050	PLETINA CONFORMADO BANDEJAS	
05.19.025	RIGIDIZADOR SCH-1 (< 750 mm)	
05.19.026	RIGIDIZADOR SCH-2 (750 - 1500 mm)	111
05.19.027	RIGIDIZADOR SCH-3 (1500 - 2400 mm)	
05.19.027.1	RIGIDIZADOR SCH-4 (2400 - 4000 mm)	
05.19.027.2	RIGIDIZADOR SCH-5 (4000 - 5000 mm)	
05.19.027.3	RIGIDIZADOR SCH-6 (> 5000 mm)	

### CALZOS AISLANTES

REF.	ELEMENTO	PÁGINA
05.19.071	<b>3x</b> CUBRECOLISO PARA CALZOS CON REF.: 05.19.067 / 05.19.069 / 05.19.073	
05.19.067	CALZO PARA SEPARADORES <b>U*</b> CON REF.: 05.19.046 / 05.19.047	
05.19.069	CALZO PARA SEPARADORES <b>DOBLE T*</b> CON REF.: 05.19.030 / 05.19.031 / 05.19.032 / 05.19.033 / 05.19.034 / 05.19.035 / 05.19.036 / 05.19.037 / 05.19.038 / 05.19.039	114
05.19.073	CALZO PARA SEPARADORES <b>DOBLE T*</b> CON REF.: 05.19.004 / 05.19.005 / 05.19.006 / 05.19.007	


### SEPARADORES

REF.	ELEMENTO	PÁGINA
05.19.004	SEPARADOR DOBLE T 59	
05.19.005	SEPARADOR DOBLE T 74	
05.19.006	SEPARADOR DOBLE T 89	
05.19.007	SEPARADOR DOBLE T 104	
05.19.030	SEPARADOR DOBLE T 119	
05.19.031	SEPARADOR DOBLE T 134	
05.19.032	SEPARADOR DOBLE T 149	
05.19.033	SEPARADOR DOBLE T 164	108
05.19.034	SEPARADOR DOBLE T 179	
05.19.035	SEPARADOR DOBLE T 194	
05.19.036	SEPARADOR DOBLE T 209	
05.19.037	SEPARADOR DOBLE T 224	
05.19.038	SEPARADOR DOBLE T 239	
05.19.039	SEPARADOR DOBLE T 254	
05.19.046	SEPARADOR U 59	109
05.19.047	SEPARADOR U 74	

### ACCESORIOS DE FIJACIÓN

REF.	ELEMENTO	PÁGINA
STB-R0300	REMACHE CIEGO POLYGRIP SFS ASO-D-48150 ALU/INOX 4,8X15	113

## INFORMACIÓN Y VENTA

 (+34) 981 817 036

 (+34) 981 817 037

 stacbond@stac.es

 www.stac.es