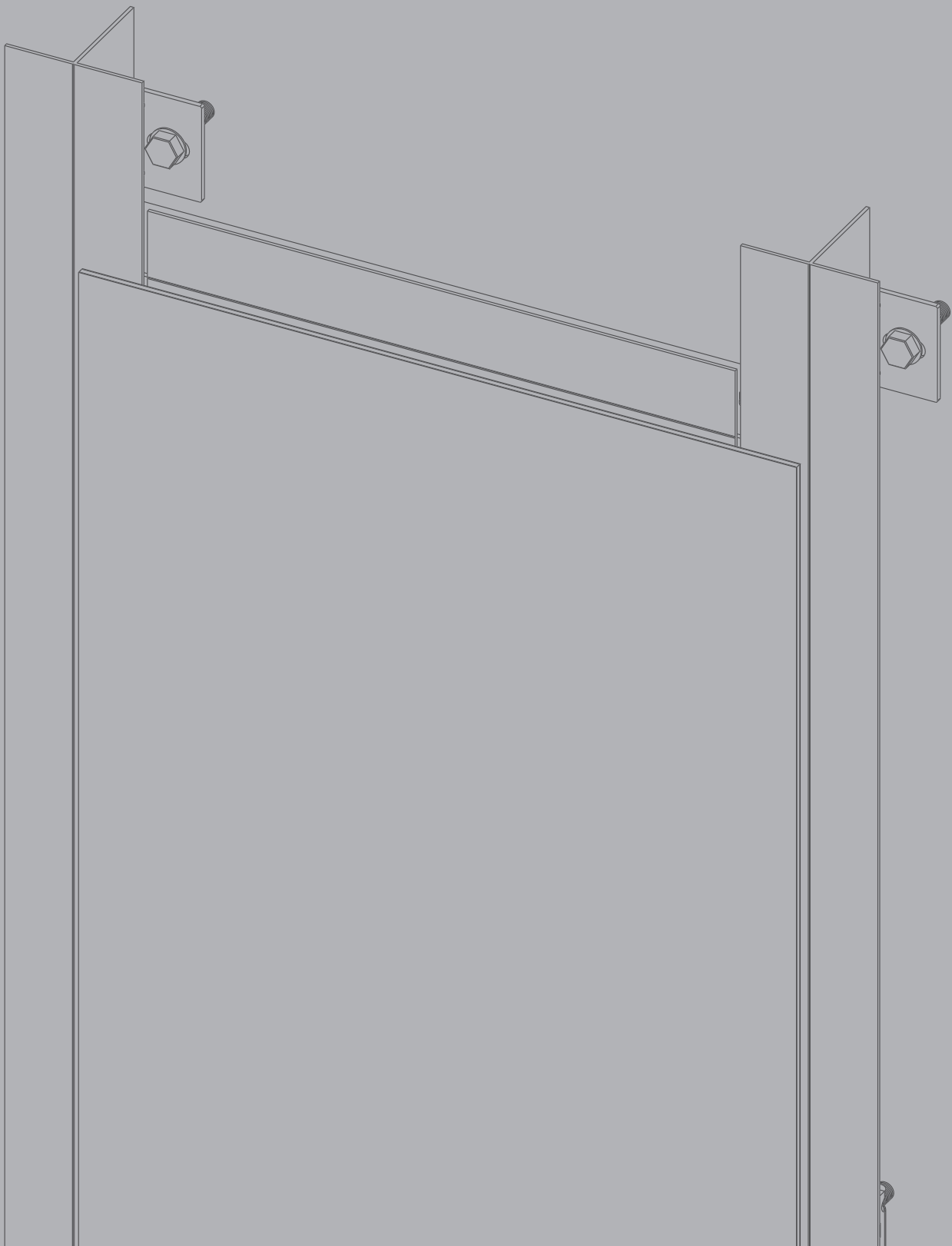


# STB-T-PEG

SISTEMA PEGADO



# SISTEMA **STB-T-PEG**

## DESCRIPCIÓN



El **STB-T-PEG** es un sistema kit de paneles sin conformar procedentes de **panel composite STACBOND® para montaje de fachadas ventiladas**. Se trata de un sistema de fijación oculta, rápido montaje y económico que admite tanto despieces horizontales como verticales.

Por tratarse de un sistema pegado con fijaciones químicas es resistente al envejecimiento e intemperie, absorbe vibraciones y ofrece múltiples posibilidades de diseño de fachada.

La subestructura está ejecutada con **perfiles T** y **separadores L** de aleación de aluminio 6063 T5.

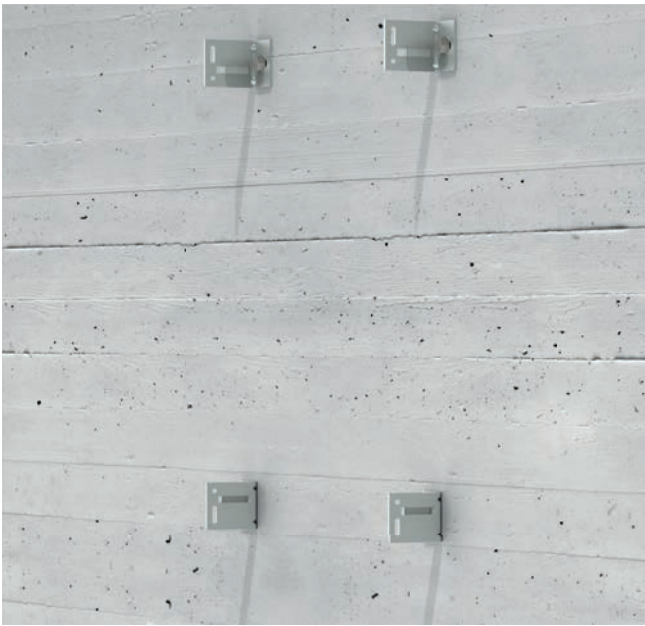
Para la rotura del puente térmico **STAC®** ha desarrollado unos **CALZOS AISLANTES** específicos para colocar entre los separadores L y el paramento vertical.

Los separadores se anclan a la pared mediante fijaciones mecánicas especiales, recomendados en cada caso por proveedores de fijaciones, y reciben como montantes verticales a los perfiles T.

El sistema **STB-T-PEG** puede ser montado con subestructura unidireccional o bidireccional. Con la subestructura unidireccional la junta horizontal queda abierta. En el caso de subestructura bidireccional, a los montantes verticales se fijan los travesaños horizontales mediante el **separador angular**, pieza de aluminio aleación 6063 T5, o al paramento vertical mediante separadores L.

Las planchas de panel composite **STACBOND®** se fijan a la subestructura de perfiles T verticales y/o horizontales mediante un adhesivo específico y cinta doble cara siguiendo las instrucciones del fabricante.

**STAC®** ha desarrollado un programa para el cálculo específico de la subestructura para cada proyecto a ejecutar, definiendo las distancias máximas entre montantes verticales.



SEPARADORES L



PERFILES T

**1. Separadores en L para anclaje del perfil a fachada.** Los anclajes en L unen el perfil T al paramento vertical o muro soporte y son los encargados de solventar los problemas de desplome de la fachada. Pueden ser de retención o de sustentación. Opcionalmente se pueden colocar unos **calzos aislantes** que actúan como rotura de puente térmico.

**2. Colocación de montantes.** Sobre los separadores L se atornilla el perfil T, el cual deberá quedar perfectamente aplomado antes de su fijación de retención. El primer y último anclaje estará colocado como máximo a 250 mm de los extremos del perfil T.



MONTANTES HORIZONTALES



PEGADO DE PANEL COMPOSITE STACBOND

**3. Perfiles montantes horizontales (opcional).** Estos perfiles se fijarán mecánicamente a la subestructura vertical mediante el **separador angular**, o al paramento vertical mediante separadores L. Esta posibilidad de tipología bidireccional permite adaptarse a las necesidades de la fachada.

**4. Fijación de panel composite STACBOND®.** Una vez definida la subestructura sobre la fachada, se procede a la fijación de los paneles **STACBOND®** sobre la misma mediante adhesivo y cinta de doble cara siguiendo las instrucciones del fabricante.

# SISTEMA **STB-T-PEG**

## ELEMENTOS AUXILIARES

### SEPARADOR ANGULAR

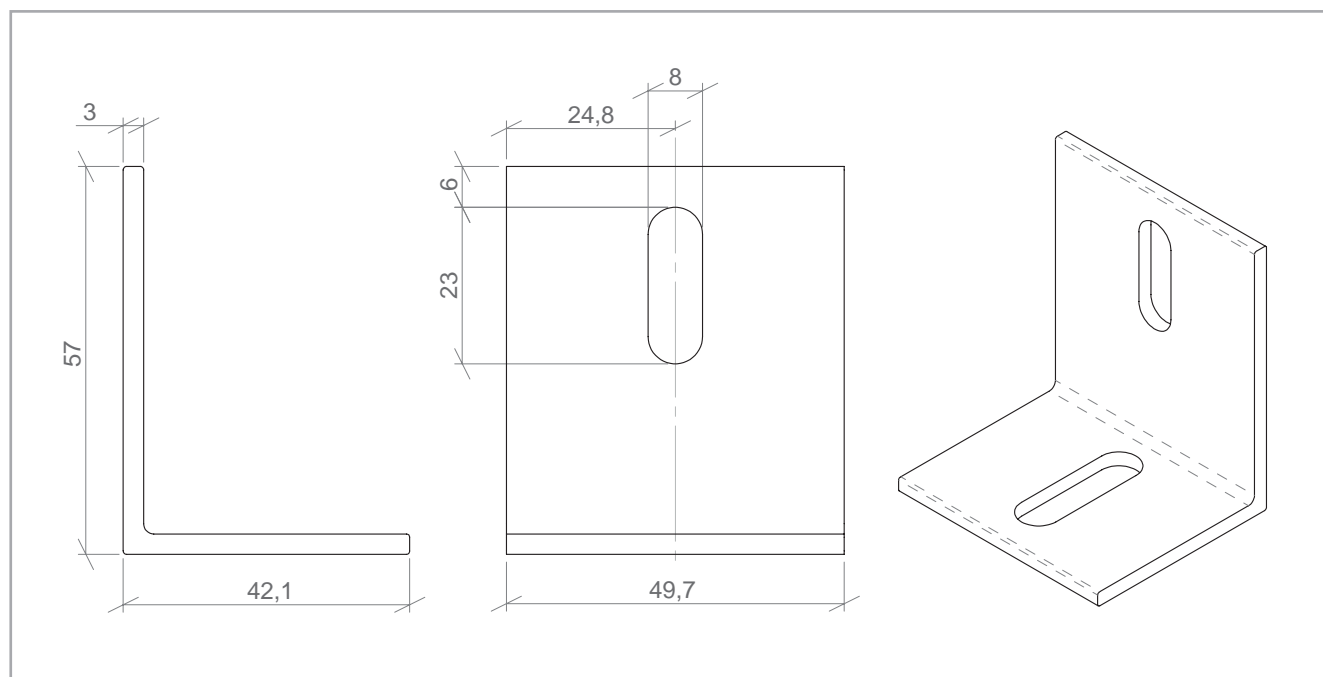
Pieza conformada de sección de perfil extruído de aluminio de aleación 6063 T5 y espesor 3 mm, con perforaciones para la unión de perfiles montantes y travesaños T.

Este accesorio permite la unión de perfiles T horizontales a la subestructura pudiendo reducir el uso de anclajes al muro base.

La fijación del mismo se realiza mediante remache ciego de  $\varnothing 4,8$  mm o tornillería autoperforante de  $\varnothing 4,8$  mm. Estas soluciones de unión son compatibles con las posibles dilataciones de la subestructura.



REFERENCIA	DESCRIPCIÓN	UDS./CAJA
05.19.021	SEPARADOR ANGULAR	100



Cotas en mm



**1. Limpieza de la subestructura.** La subestructura debe estar limpia, seca, homogénea, libre de aceites, grasa, polvo y partículas sueltas o mal adheridas. Se deben eliminar pinturas, lechadas y otros revestimientos.

**Precauciones:**

- Limpiar la superficie con un papel humedecido con movimientos en una sola dirección, a modo de lijado. En ningún caso se deben utilizar disolventes.
- Para la limpieza y desengrase posterior se utilizará el desengrasante limpiador SIKA AKTIVATOR-205 o similar, dejándolo evaporar durante al menos 10 minutos.

**2. Imprimación de la zona.** La imprimación se realizará con un producto que refuerce la adherencia de la masilla adhesiva a la subestructura, SIKATACK PANEL PRIMER o similar.

**Precauciones:**

- Las imprimaciones, cuando están endurecidas, solo se pueden eliminar mecánicamente.
- La imprimación deja una película heterogénea. Solo se deben tratar las superficies que van a ser pegadas.
- Deben respetarse los tiempos de evaporación de los limpiadores en todas las circunstancias (30-60 min).

**3. Aplicación de la cinta adhesiva de doble cara.** Se usa la cinta adhesiva de doble cara SIKATACK PANEL-3 o similar

para la fijación inicial de los paneles hasta que el adhesivo polimerice y así conseguir un espesor mínimo de adhesivo de 3 mm, el cual permite absorber las posibles dilataciones y vibraciones producidas en la fachada de panel composite **STACBOND®**. La resistencia a largo plazo se consigue únicamente con el adhesivo.

**4. Adhesivo elástico.** Aplicar un cordón vertical continuo del adhesivo elástico SIKATACK PANEL o similar, usando su boquilla triangular (8 mm de ancho, 10 mm de largo) al menos a 5 mm de distancia de la cinta. Para que la aplicación sea correcta se deberá colocar la pistola de aplicación de forma perpendicular al soporte.

**Precauciones:**

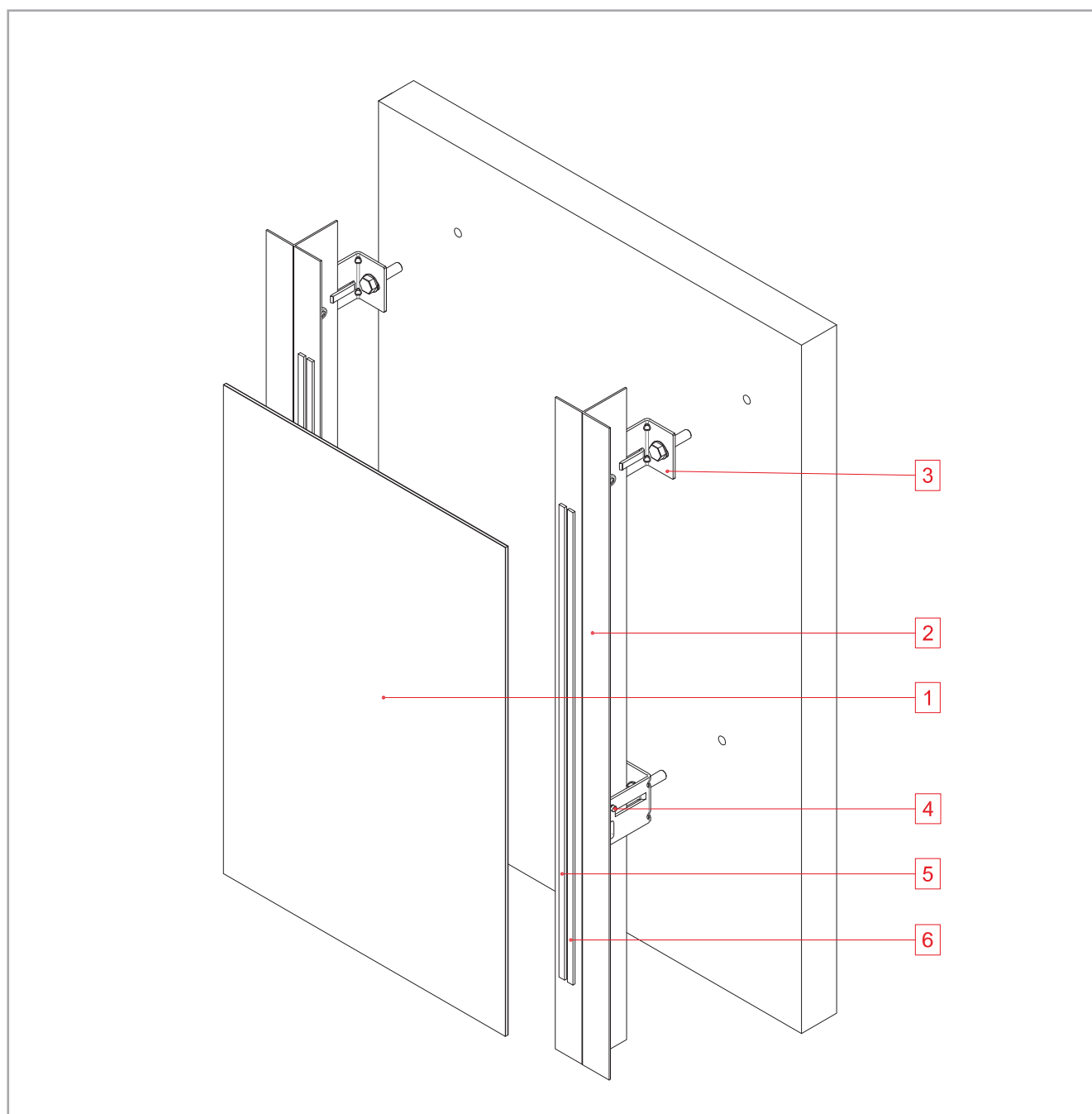
- La aplicación de cordón adhesivo en los travesaños de la subestructura no ofrece función estructural alguna.

**5. Colocación del panel.** Quitar el film protector de la cinta adhesiva de doble cara. Colocar cuidadosamente el panel en su sitio preciso y presionar firmemente hasta que el panel entre en contacto con la cinta de doble cara.

Cumplir siempre con las instrucciones de los fabricantes de paneles en lo relativo al almacenamiento de los mismos. Evitar la exposición al calor y la acción directa del sol, previamente al pegado de los paneles.

# SISTEMA STB-T-PEG

## ESQUEMA DE MONTAJE

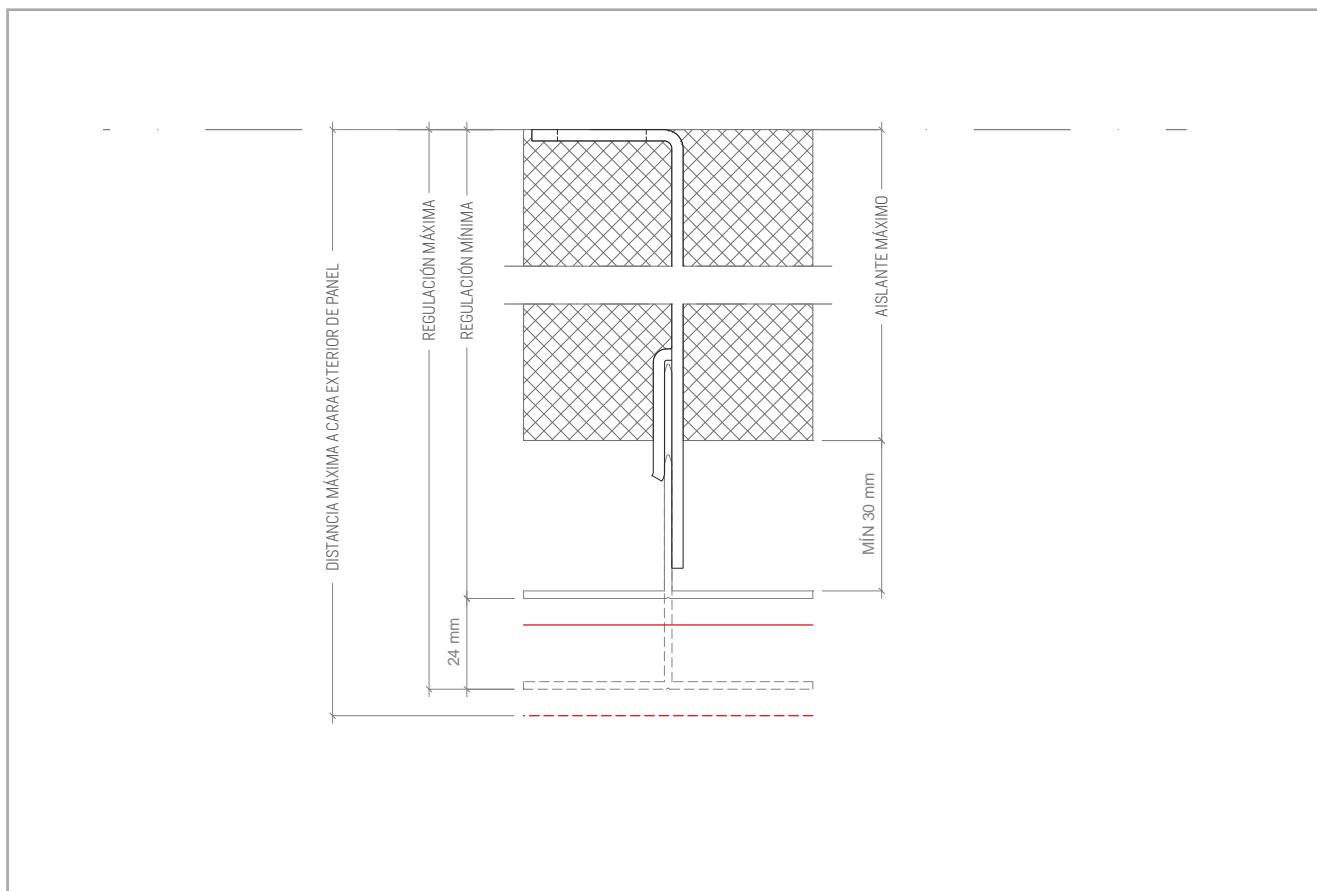


### Nº DENOMINACIÓN

- |   |                                    |
|---|------------------------------------|
| 1 | Placa de panel composite STACBOND® |
| 2 | Perfil T                           |
| 3 | Separador L                        |
| 4 | Tornillo autotaladrante            |
| 5 | Adhesivo específico                |
| 6 | Cinta adhesiva de doble cara       |

# SISTEMA **STB-T-PEG**

## RELACIÓN DE SEPARADOR Y AISLANTE TÉRMICO



### SEPARADOR L \* ST-1-55

REF.	ELEMENTO	DISTANCIA (mm) DESDE BASE DEL ANCLAJE A CARA VISTA DE PANEL		AISLANTE RECOMENDADO (mm) CON CÁMARA DE AIRE DE 30 mm
		MÍNIMA	MÁXIMA	
05.19.041	SEPARADOR L 68 ST-1-55	83	107	40
05.19.044	SEPARADOR L 92 ST-1-55	107	131	80
05.19.051	SEPARADOR L 116 ST-1-55	131	155	100
05.19.052	SEPARADOR L 140 ST-1-55	155	179	120
05.19.053	SEPARADOR L 164 ST-1-55	179	203	140
05.19.054	SEPARADOR L 188 ST-1-55	203	227	160
05.19.055	SEPARADOR L 212 ST-1-55	227	251	200
05.19.056	SEPARADOR L 236 ST-1-55	251	275	220

### SEPARADOR L \* ST-2-120

REF.	ELEMENTO	DISTANCIA (mm) DESDE BASE DEL ANCLAJE A CARA VISTA DE PANEL		AISLANTE RECOMENDADO (mm) CON CÁMARA DE AIRE DE 30 mm
		MÍNIMA	MÁXIMA	
05.19.042	SEPARADOR L 68 ST-2-120	83	107	40
05.19.045	SEPARADOR L 92 ST-2-120	107	131	80

# SISTEMA **STB-T-PEG**

## ACCESORIOS

### PERFILES

REF.	ELEMENTO	PÁGINA
05.19.043	PERFIL T	106

### SEPARADORES

REF.	ELEMENTO	PÁGINA
05.19.041	SEPARADOR L 68 ST-1-55	109
05.19.044	SEPARADOR L 92 ST-1-55	
05.19.051	SEPARADOR L 116 ST-1-55	
05.19.052	SEPARADOR L 140 ST-1-55	
05.19.053	SEPARADOR L 164 ST-1-55	
05.19.054	SEPARADOR L 188 ST-1-55	
05.19.055	SEPARADOR L 212 ST-1-55	
05.19.056	SEPARADOR L 236 ST-1-55	
05.19.042	SEPARADOR L 68 ST-2-120	
05.19.045	SEPARADOR L 92 ST-2-120	


### ELEMENTOS AUXILIARES


REF.	ELEMENTO	PÁGINA
19.021	SEPARADOR ANGULAR	110

### CALZOS AISLANTES

REF.	ELEMENTO	PÁGINA
05.19.070	<b>3 x</b> CUBRECOLISO PARA CALZOS CON REF.: 05.19.066 / 05.19.068 / 05.19.072	115
05.19.066	CALZO AISLANTE PARA SEPARADORES <b>L * ST-2-120</b> CON REF.: 05.19.042 / 05.19.045	
05.19.068	CALZO AISLANTE PARA SEPARADORES <b>L * ST-1-55</b> CON REF.: 05.19.053 / 05.19.054 / 05.19.055 / 05.19.056	
05.19.072	CALZO AISLANTE PARA SEPARADORES <b>L * ST-1-55</b> CON REF.: 05.19.041 / 05.19.044 / 05.19.051 / 05.19.052	

## INFORMACIÓN Y VENTA

 (+34) 981 817 036

 (+34) 981 817 037

 stacbond@stac.es

 www.stac.es