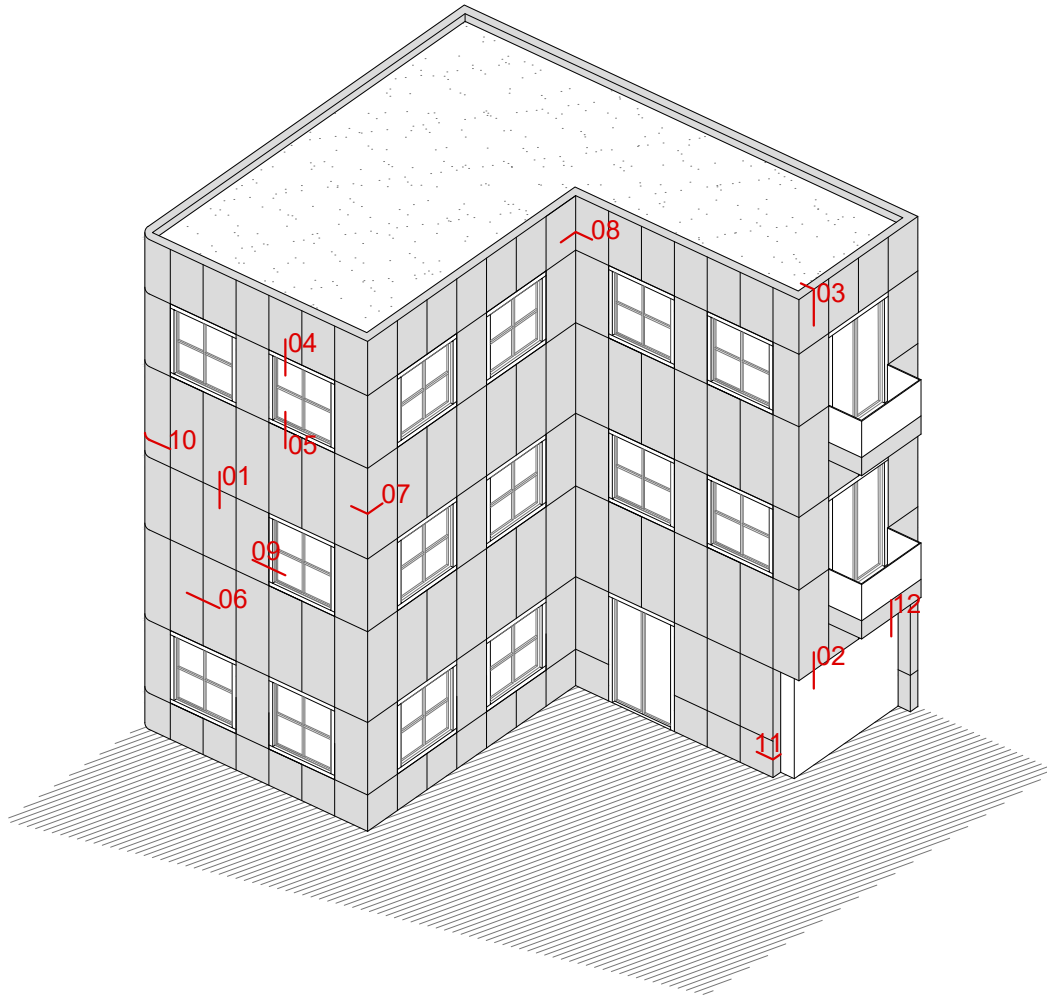


Toute reproduction, distribution, communication publique et/ou transformation non autorisée de ce document constitue une violation du droit de la propriété intellectuelle.

STAC® ne se responsabilise pas de son usage qui, en tout cas, est adressé aux personnes ayant une formation technique, en engageant la responsabilité et le critère de celles-ci.

Ce document est conçu pour être considéré comme orientatif, et peut être révisé et/ou modifié.



1 COUPE VERTICALE SUR JOINT HORIZONTAL

2 COUPE VERTICALE PIED DE BARDAGE

3 COUPE VERTICALE COUVERTINE D'ACROTÈRE

4 COUPE VERTICALE LINTEAU FENÊTRE/BAIE

5 COUPE VERTICALE PIÈCE D'APPUI FENÊTRE/BAIE

6 COUPE HORIZONTALE SUR JOINT VERTICAL

7 COUPE HORIZONTALE ANGLE PLIÉ EXTÉRIEUR

8 COUPE HORIZONTALE ANGLE PLIÉ INTÉRIEUR

9 COUPE HORIZONTALE JAMBAGE FENÊTRE/BAIE

10 COUPE HORIZONTALE CINTRAGE EXTÉRIEUR

11 COUPE HORIZONTALE FERMETURE LATÉRALE DE FAÇADE

12 COUPE VERTICALE SOUS FACE

REV 08/18

# SYSTÈME STB-CH45

DETAILS DE CONSTRUCTION  
COUPE VERTICALE  
SUR JOINT HORIZONTAL

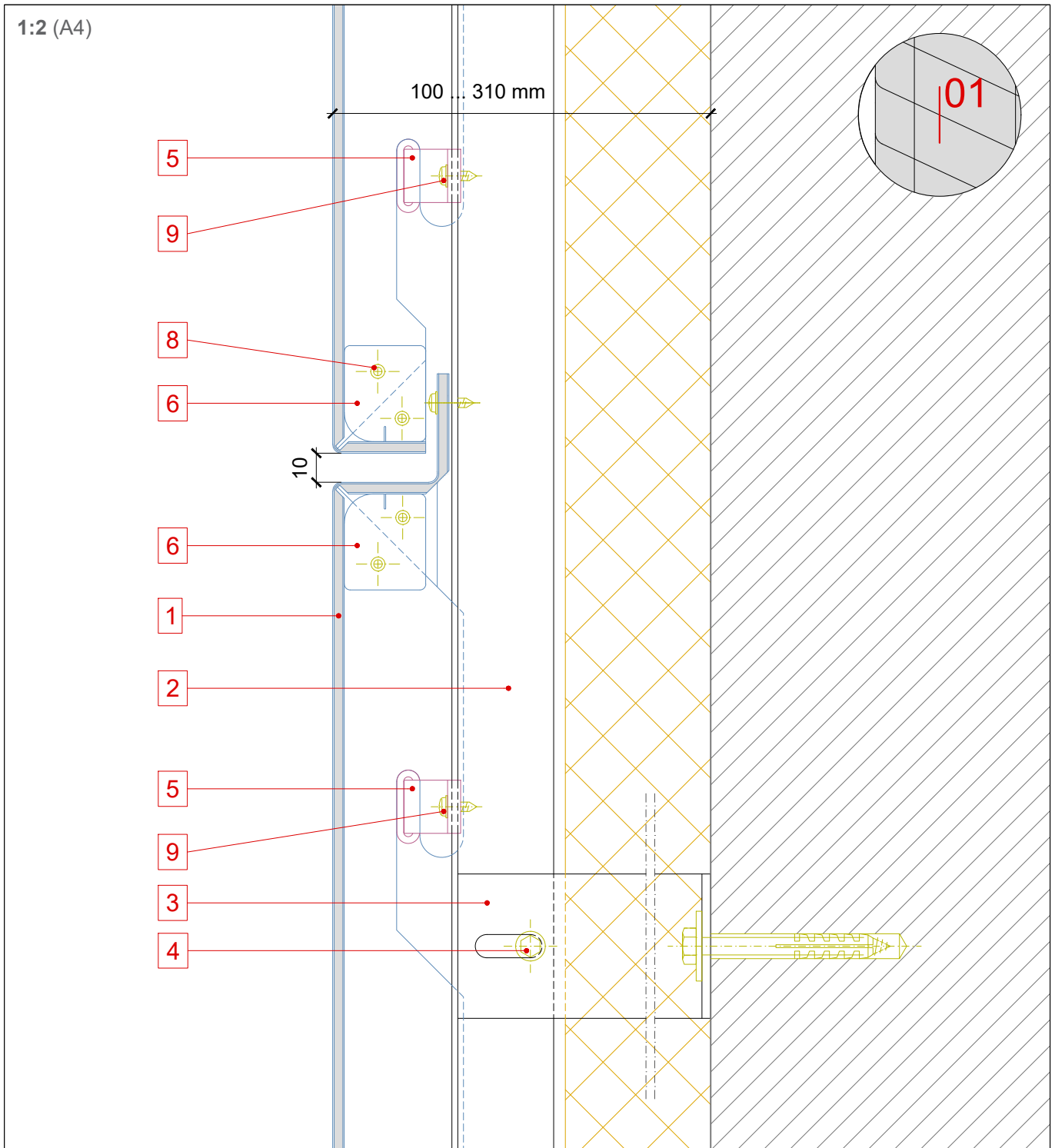
# STAC BOND

CH45.01.01

Toute reproduction, distribution, communication publique et/ou transformation non autorisée de ce document constitue une violation du droit de la propriété intellectuelle.

STAC® ne se responsabilise pas de son usage qui, en tout cas, est adressé aux personnes ayant une formation technique, en engageant la responsabilité et le critère de celles-ci.

Ce document est conçu pour être considéré comme orientatif, et peut être révisé et/ou modifié.



1 Cassette Panneau **STACBOND**

2 Profilé OMEGA

3 Étrier DOUBLE T

4 Vis passante M 6 x 60/70

5 Suspension Extérieure

6 Pièce de conformation des cassettes

7 Raidisseur en panneau STACBOND

8 Rivet aveugle

9 Vis autoperceuse

10 Pièce en Aluminium fixée et rivetée

11 Équerre secondaire

12 Bavette

13 Trou de drainage

REV 08/18

# SYSTÈME STB-CH45

DETAILS DE CONSTRUCTION

COUPE VERTICALE

PIED DE BARDAGE

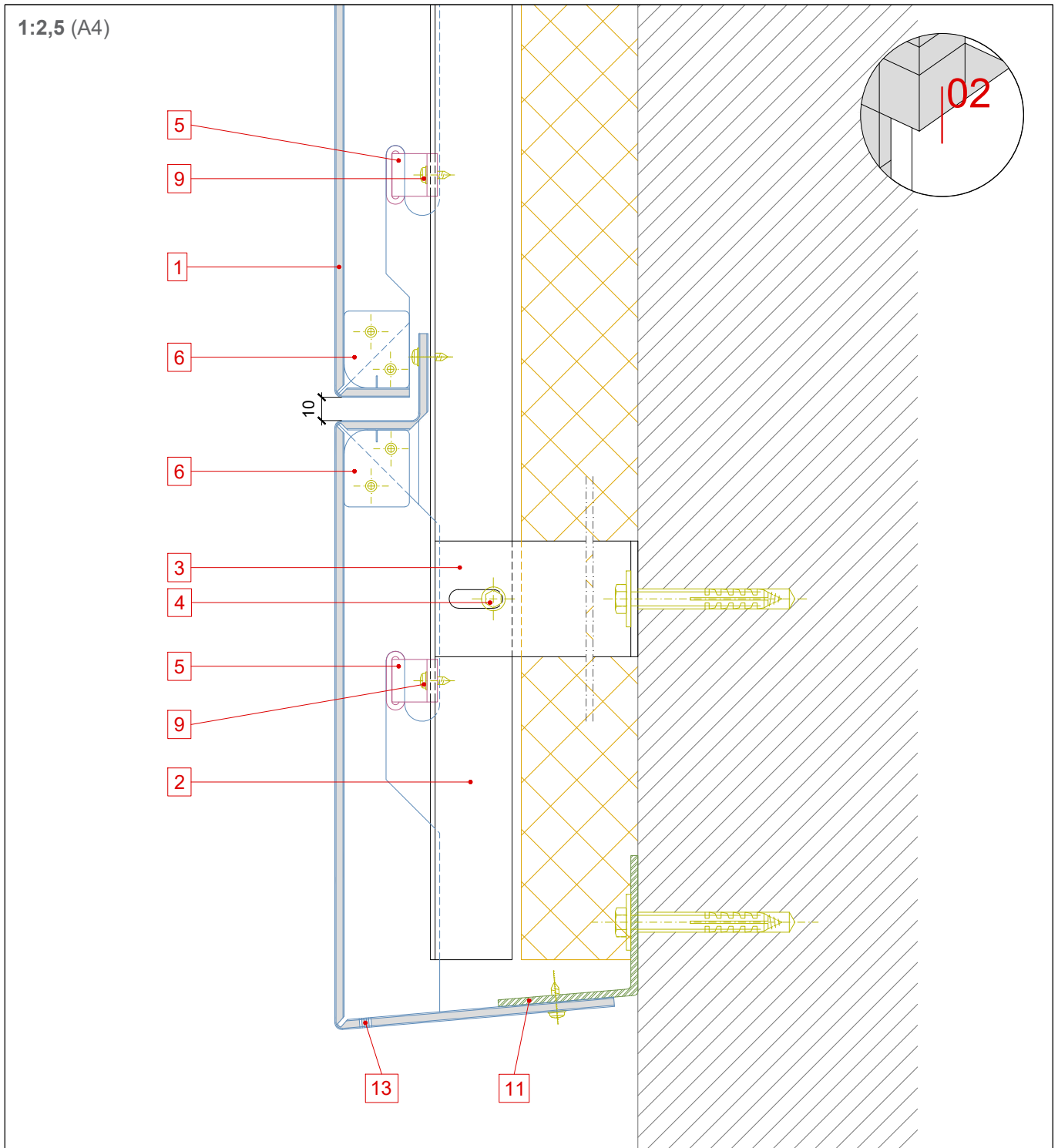
# STAC BOND

CH45.02.01

Toute reproduction, distribution, communication publique et/ou transformation non autorisée de ce document constitue une violation du droit de la propriété intellectuelle.

STAC® ne se responsabilise pas de son usage qui, en tout cas, est adressé aux personnes ayant une formation technique, en engageant la responsabilité et le critère de celles-ci.

Ce document est conçu pour être considéré comme orientatif et peut être révisé et/ou modifié.



1 Cassette Panneau **STACBOND**

2 Profilé **OMEGA**

3 Étrier **DOUBLE T**

4 Vis passante M 6 x 60/70

5 Suspension Extérieure

6 Pièce de conformation des cassettes

7 Raidisseur en panneau **STACBOND**

8 Rivet aveugle

9 Vis autoperceuse

10 Pièce en Aluminium fixée et rivetée

11 Équerre secondaire

12 Bavette

13 Trou de drainage

REV 08/18

# SYSTÈME STB-CH45

DETAILS DE CONSTRUCTION

COUPE VERTICALE

PIED DE BARDAGE

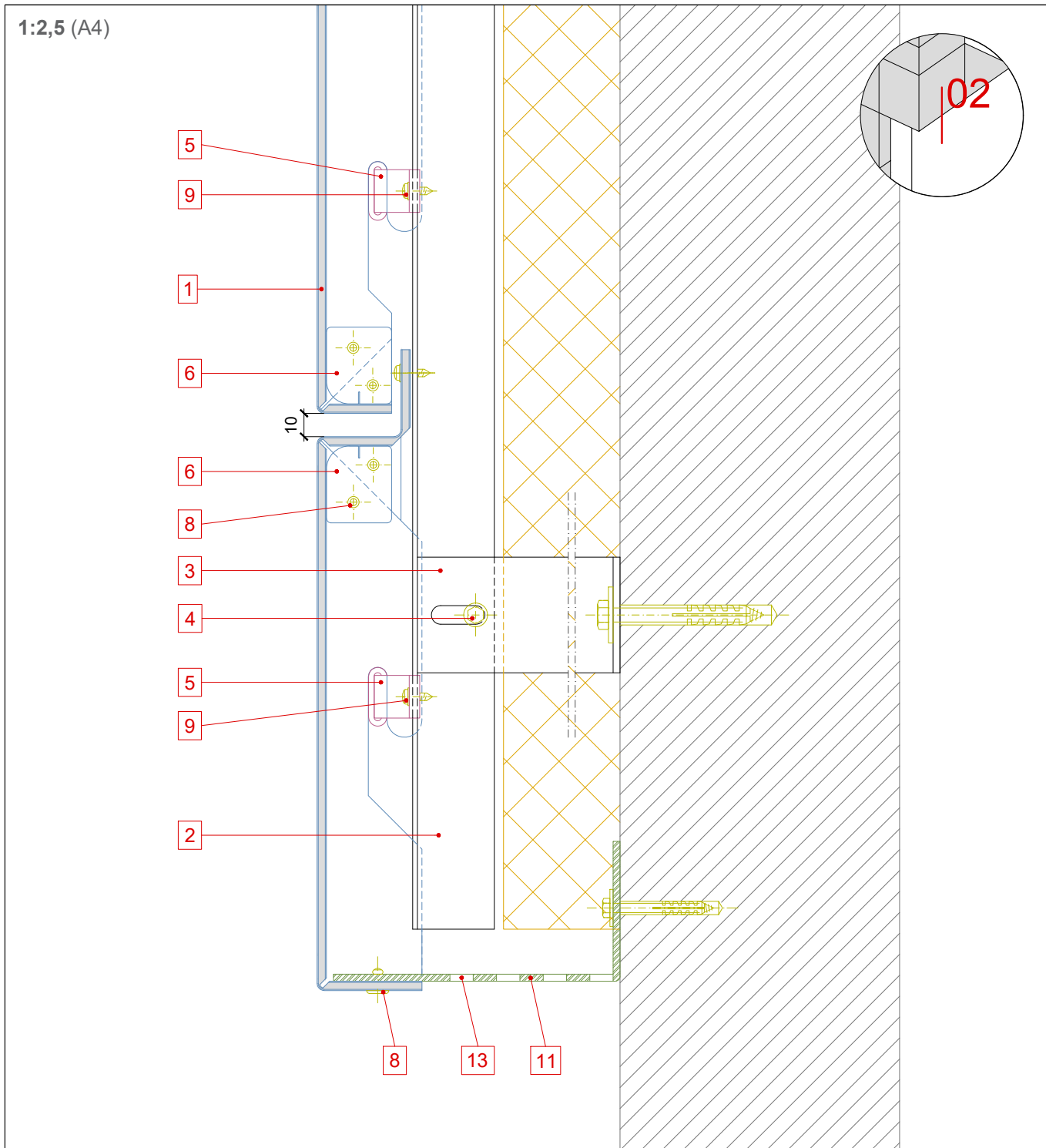
# STAC BOND

CH45.02.02

Toute reproduction, distribution, communication publique  
et/ou transformation non autorisée de ce document  
constitue une violation du droit de la propriété  
intellectuelle.

STAC® ne se responsabilise pas de son usage qui, en tout  
cas, est adressé aux personnes ayant une formation  
technique, en engageant la responsabilité et le critère de  
celles-ci.

Ce document est conçu pour être  
considéré comme orientatif, et  
peut être révisé et/ou modifié.



1 Cassette Panneau **STACBOND**

2 Profilé **OMEGA**

3 Étrier **DOUBLE T**

4 Vis passante **M 6 x 60/70**

5 Suspension Extérieure

6 Pièce de conformation des cassettes

7 Raidisseur en panneau **STACBOND**

8 Rivet aveugle

9 Vis autoperceuse

10 Pièce en Aluminium fixée et riveté

11 Équerre secondaire

12 Bavette

13 Trou de drainage

REV 08/18

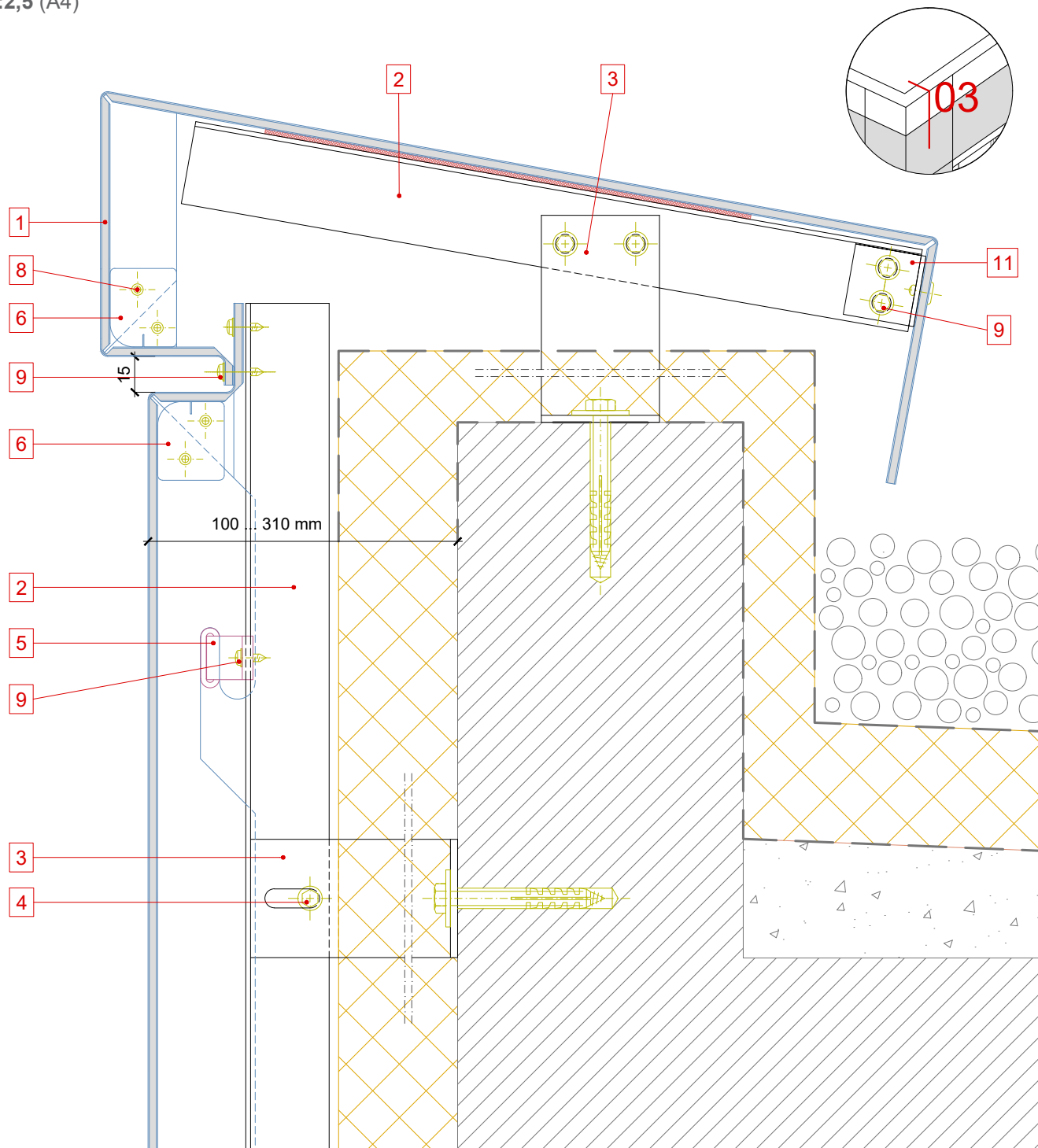
# SYSTÈME STB-CH45

DETAILS DE CONSTRUCTION  
COUPE VERTICALE  
COUVERTINE D'ACROTÈRE

# STAC BOND

CH45.03.01

1:2,5 (A4)



- 1 Cassette Panneau **STACBOND**
- 2 Profilé OMEGA
- 3 Étrier DOUBLE T
- 4 Vis passante M 6 x 60/70
- 5 Suspension Extérieure
- 6 Pièce de conformation des cassettes
- 7 Raidisseur en panneau STACBOND
- 8 Rivet aveugle

- 9 Vis autoperceuse
- 10 Pièce en Aluminium fixée et riveté
- 11 Équerre secondaire
- 12 Bavette
- 13 Trou de drainage

REV 08/18

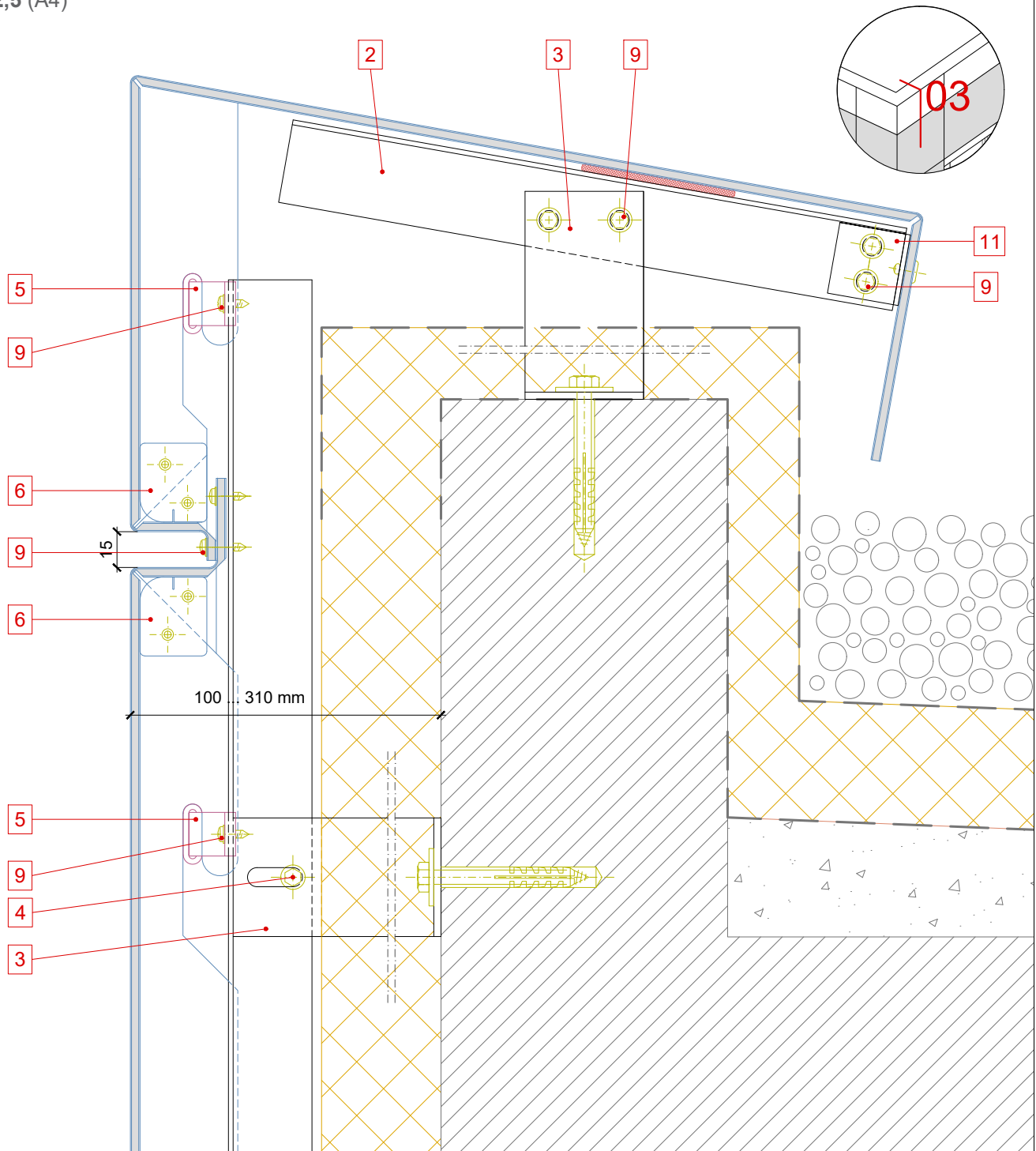
# SYSTÈME STB-CH45

DETAILS DE CONSTRUCTION  
COUPE VERTICALE  
COUVERTINE D'ACROTÈRE

# STAC BOND

CH45.03.02

1:2,5 (A4)



- 1 Cassette Panneau **STACBOND**
- 2 Profilé **OMEGA**
- 3 Étrier **DOUBLE T**
- 4 Vis passante M 6 x 60/70
- 5 Suspension Extérieure
- 6 Pièce de conformation des cassettes
- 7 Raidisseur en panneau **STACBOND**
- 8 Rivet aveugle

- 9 Vis autoperceuse
- 10 Pièce en Aluminium fixée et riveté
- 11 Équerre secondaire
- 12 Bavette
- 13 Trou de drainage

REV 08/18

# SYSTÈME STB-CH45

DETAILS DE CONSTRUCTION

COUPE VERTICALE

LINTEAU FENÊTRE/BAIE

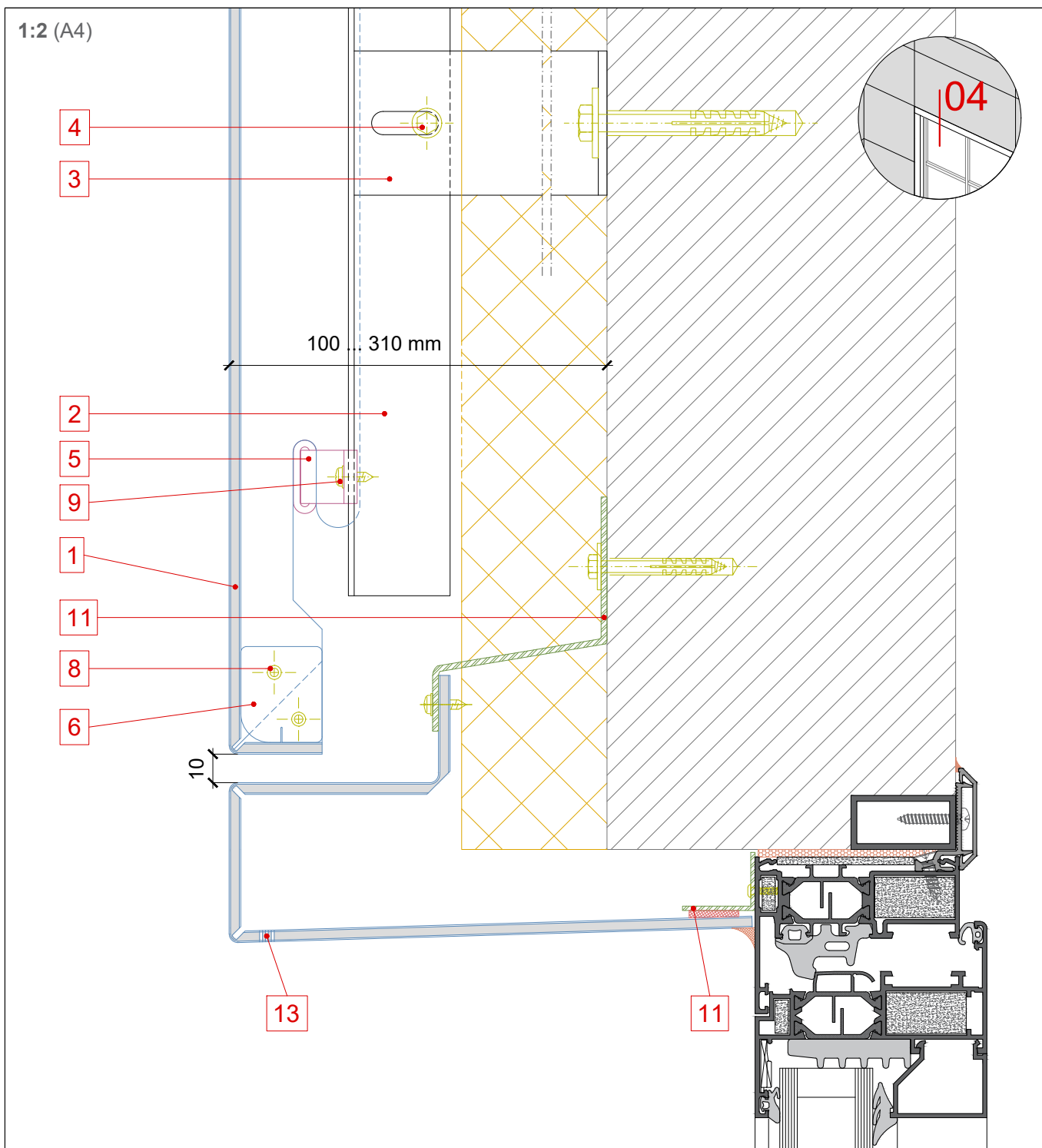
# STAC BOND

CH45.04.01

Toute reproduction, distribution, communication publique et/ou transformation non autorisée de ce document constitue une violation du droit de la propriété intellectuelle.

STAC® ne se responsabilise pas de son usage qui, en tout cas, est adressé aux personnes ayant une formation technique, en engageant la responsabilité et le critère de celles-ci.

Ce document est conçu pour être considéré comme orientatif, et peut être révisé et/ou modifié.



1 Cassette Panneau **STACBOND**

2 Profilé **OMEGA**

3 Étrier **DOUBLE T**

4 Vis passante M 6 x 60/70

5 Suspension Extérieure

6 Pièce de conformation des cassettes

7 Raidisseur en panneau **STACBOND**

8 Rivet aveugle

9 Vis autoperceuse

10 Pièce en Aluminium fixée et riveté

11 Équerre secondaire

12 Bavette

13 Trou de drainage

REV 08/18

# SYSTÈME STB-CH45

DETAILS DE CONSTRUCTION

COUPE VERTICALE

LINTEAU FENÊTRE/BAIE

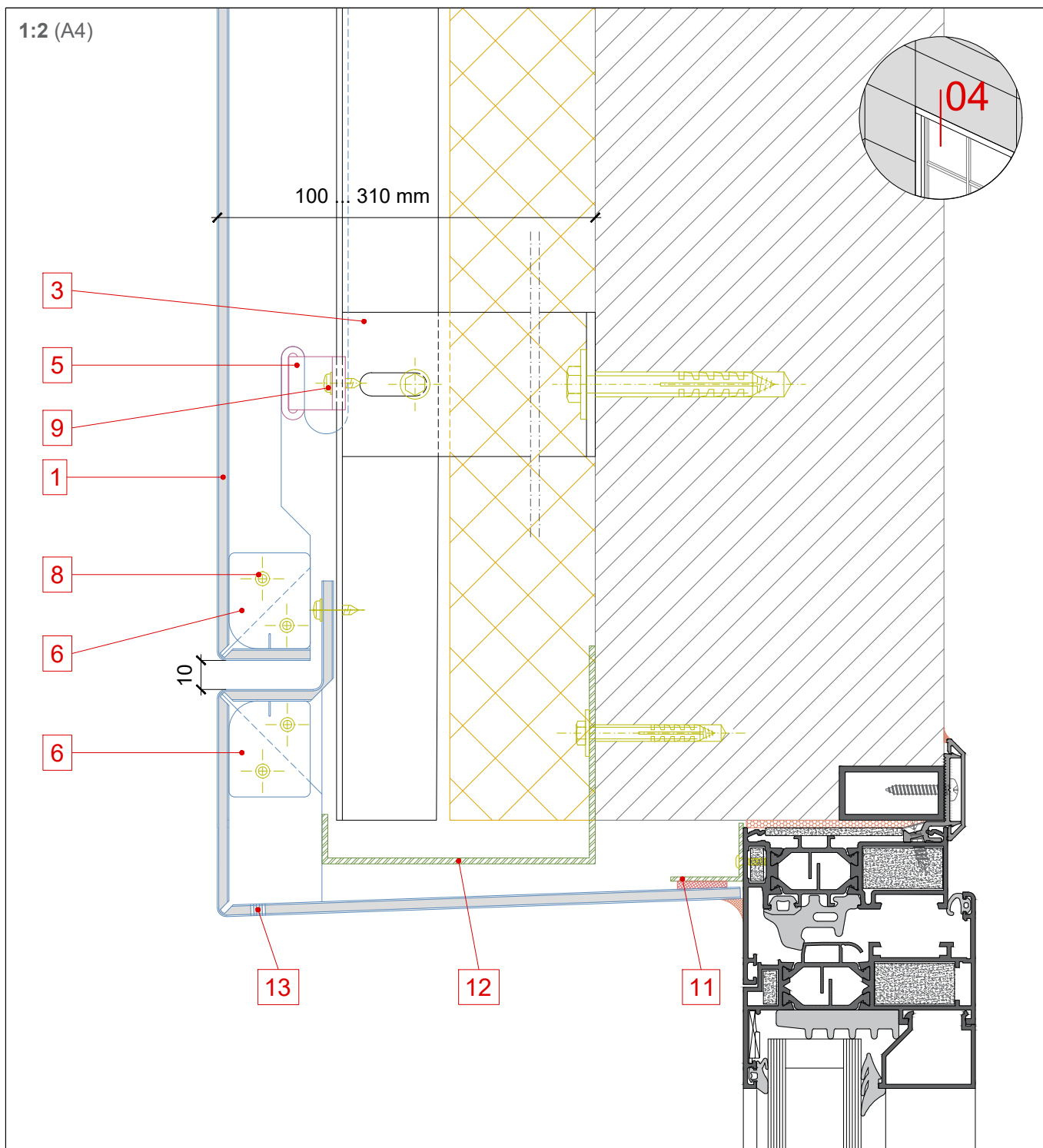
# STAC BOND

CH45.04.02

Toute reproduction, distribution, communication publique  
et/ou transformation non autorisée de ce document  
constitue une violation du droit de la propriété  
intellectuelle.

STAC® ne se responsabilise pas de son usage qui, en tout  
cas, est adressé aux personnes ayant une formation  
technique, en engageant la responsabilité et le critère de  
celles-ci.

Ce document est conçu pour être  
considéré comme orientatif, et  
peut être révisé et/ou modifié.



1 Cassette Panneau **STACBOND**

2 Profilé **OMEGA**

3 Étrier **DOUBLE T**

4 Vis passante M 6 x 60/70

5 Suspension Extérieure

6 Pièce de conformation des cassettes

7 Raidisseur en panneau **STACBOND**

8 Rivet aveugle

9 Vis autoperceuse

10 Pièce en Aluminium fixée et riveté

11 Équerre secondaire

12 Bavette

13 Trou de drainage

REV 08/18



# SYSTÈME STB-CH45

DETAILS DE CONSTRUCTION

COUPE VERTICALE

PIÈCE D'APPUI FENÊTRE/BAIE

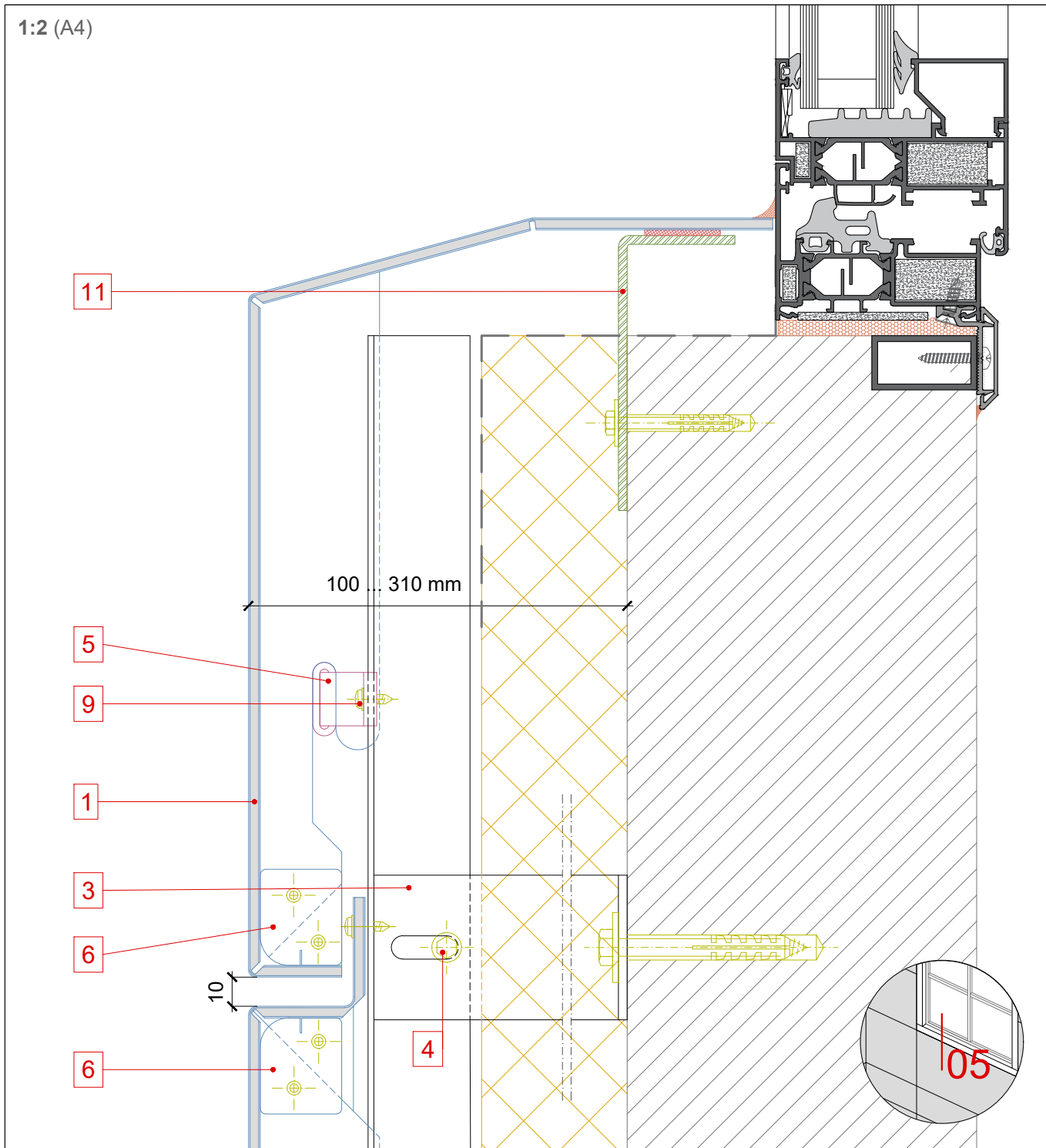
# STAC BOND

CH45.05.01

Toute reproduction, distribution, communication publique et/ou transformation non autorisée de ce document constitue une violation du droit de la propriété intellectuelle.

STAC® ne se responsabilise pas de son usage qui, en tout cas, est adressé aux personnes ayant une formation technique, en engageant la responsabilité et le critère de celles-ci.

Ce document est conçu pour être considéré comme orientatif, et peut être révisé et/ou modifié.



1 Cassette Panneau **STACBOND**

2 Profilé **OMEGA**

3 Étrier **DOUBLE T**

4 Vis passante M 6 x 60/70

5 Suspension Extérieure

6 Pièce de conformation des cassettes

7 Raidisseur en panneau **STACBOND**

8 Rivet aveugle

9 Vis autoperceuse

10 Pièce en Aluminium fixée et rivetée

11 Équerre secondaire

12 Bavette

13 Trou de drainage

REV 08/18

# SYSTÈME STB-CH45

DETAILS DE CONSTRUCTION

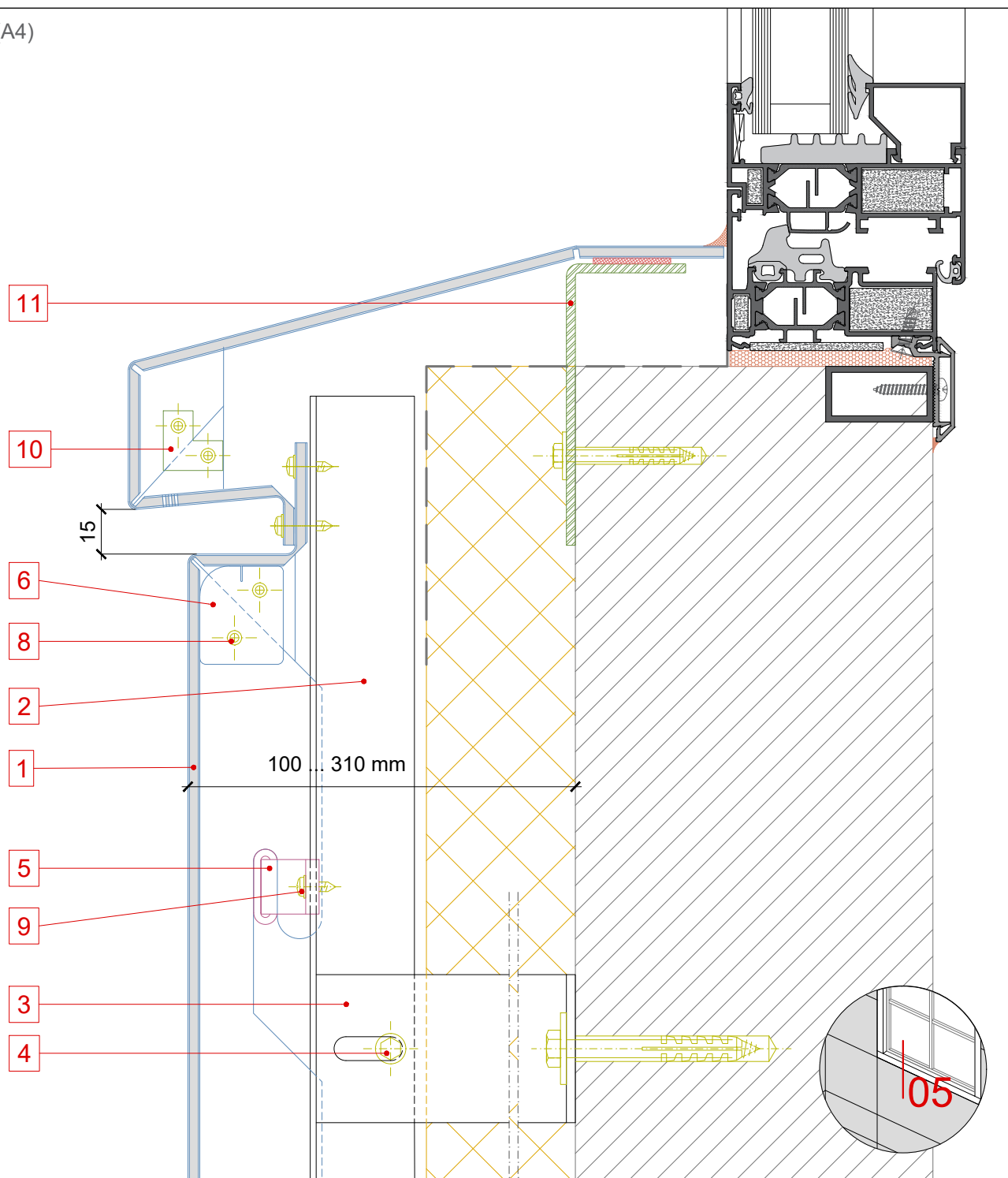
COUPE VERTICALE

PIÈCE D'APPUI FENÊTRE/BAIE

# STAC BOND

CH45.05.02

1:2 (A4)



1 Cassette Panneau **STACBOND**

2 Profilé OMEGA

3 Étrier DOUBLE T

4 Vis passante M 6 x 60/70

5 Suspension Extérieure

6 Pièce de conformation des cassettes

7 Raidisseur en panneau STACBOND

8 Rivet aveugle

9 Vis autoperceuse

10 Pièce en Aluminium fixée et riveté

11 Équerre secondaire

12 Bavette

13 Trou de drainage

REV 08/18

# SYSTÈME STB-CH45

DETAILS DE CONSTRUCTION

COUPE VERTICALE

PIÈCE D'APPUI FENÊTRE/BAIE

# STAC BOND

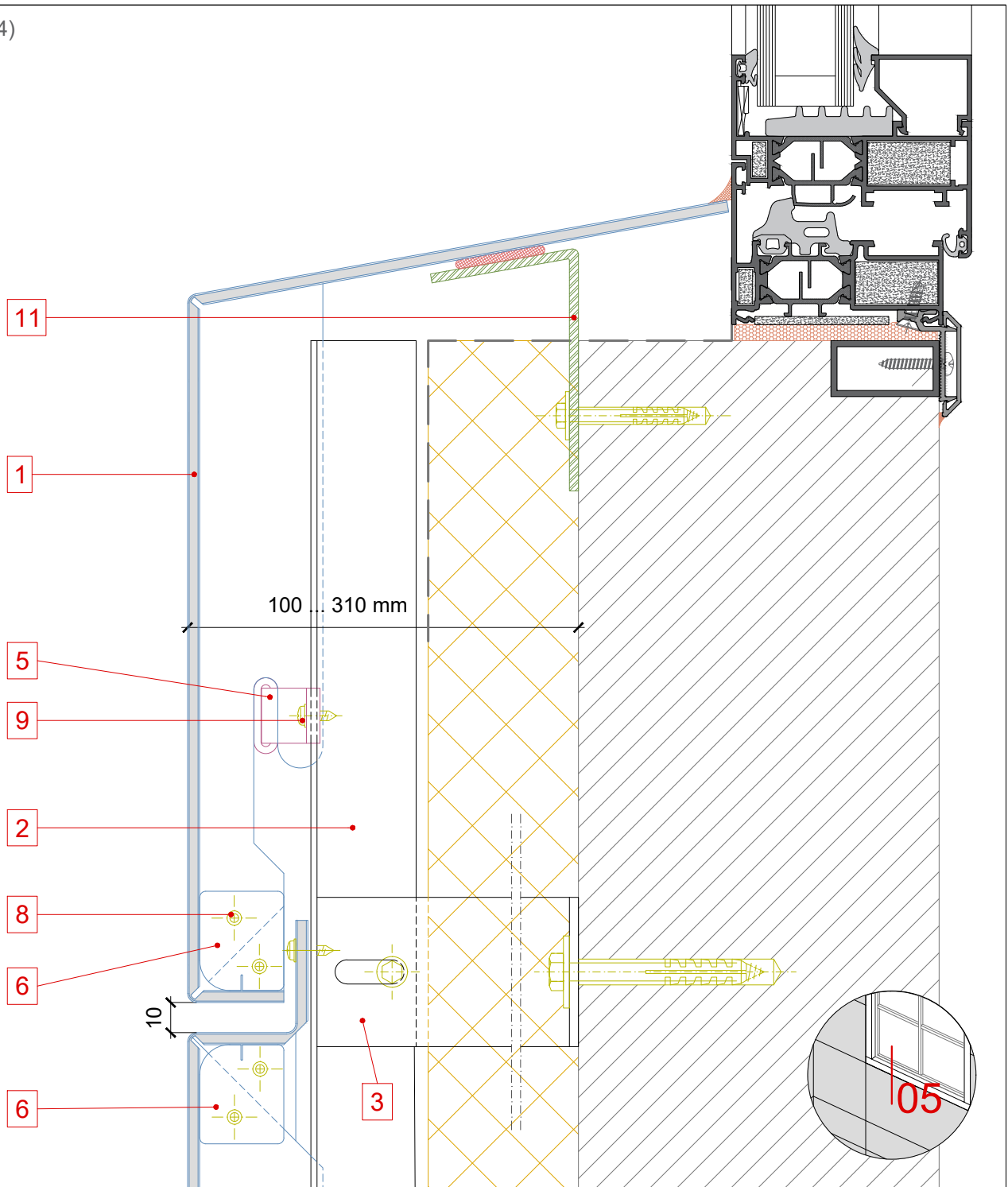
CH45.05.03

Toute reproduction, distribution, communication publique et/ou transformation non autorisée de ce document constitue une violation du droit de la propriété intellectuelle.

STAC® ne se responsabilise pas de son usage qui, en tout cas, est adressé aux personnes ayant une formation technique, en engageant la responsabilité et le critère de celles-ci.

Ce document est conçu pour être considéré comme orientatif, et peut être révisé et/ou modifié.

1:2 (A4)



1 Cassette Panneau **STACBOND**

2 Profilé **OMEGA**

3 Étrier **DOUBLE T**

4 Vis passante M 6 x 60/70

5 Suspension Extérieure

6 Pièce de conformation des cassettes

7 Raidisseur en panneau **STACBOND**

8 Rivet aveugle

9 Vis autoperceuse

10 Pièce en Aluminium fixée et riveté

11 Équerre secondaire

12 Bavette

13 Trou de drainage

REV 08/18

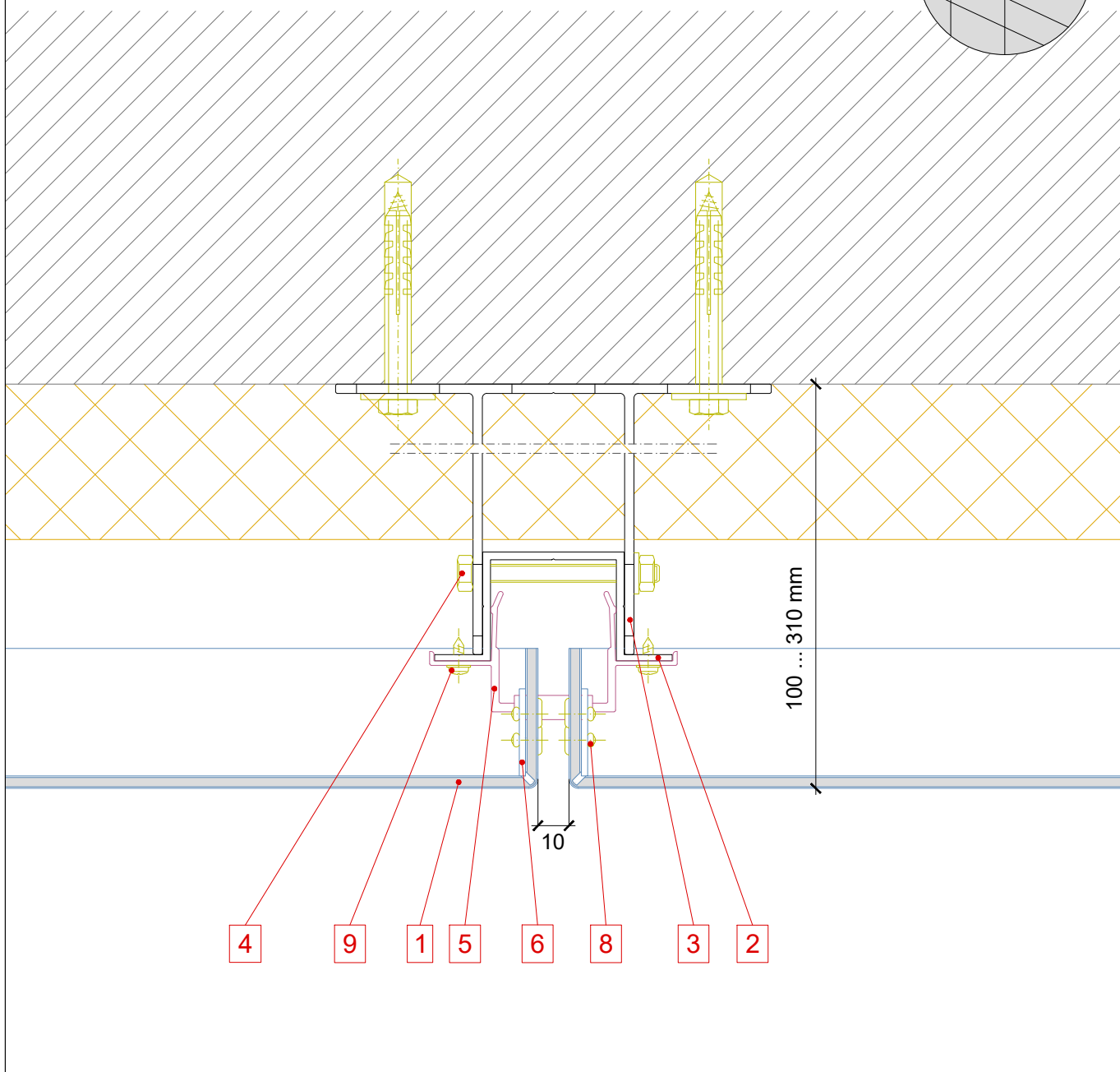
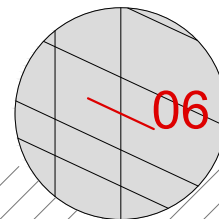
# SYSTÈME STB-CH45

DETAILS DE CONSTRUCTION  
COUPE HORIZONTALE  
SUR JOINT VERTICAL

# STAC BOND

CH45.06.01

1:2 (A4)



4 9 1 5 6 8 3 2

- 1 Cassette Panneau **STACBOND**
- 2 Profilé **OMEGA**
- 3 Étrier **DOUBLE T**
- 4 Vis passante M 6 x 60/70
- 5 Suspension Extérieure
- 6 Pièce de conformation des cassettes
- 7 Raidisseur en panneau **STACBOND**
- 8 Rivet aveugle

- 9 Vis autoperceuse
- 10 Pièce en Aluminium fixée et riveté
- 11 Équerre secondaire
- 12 Bavette
- 13 Trou de drainage

REV 08/18

# SYSTÈME STB-CH45

DETAILS DE CONSTRUCTION

COUPE HORIZONTALE

ANGLE PLIÉ EXTÉRIEUR

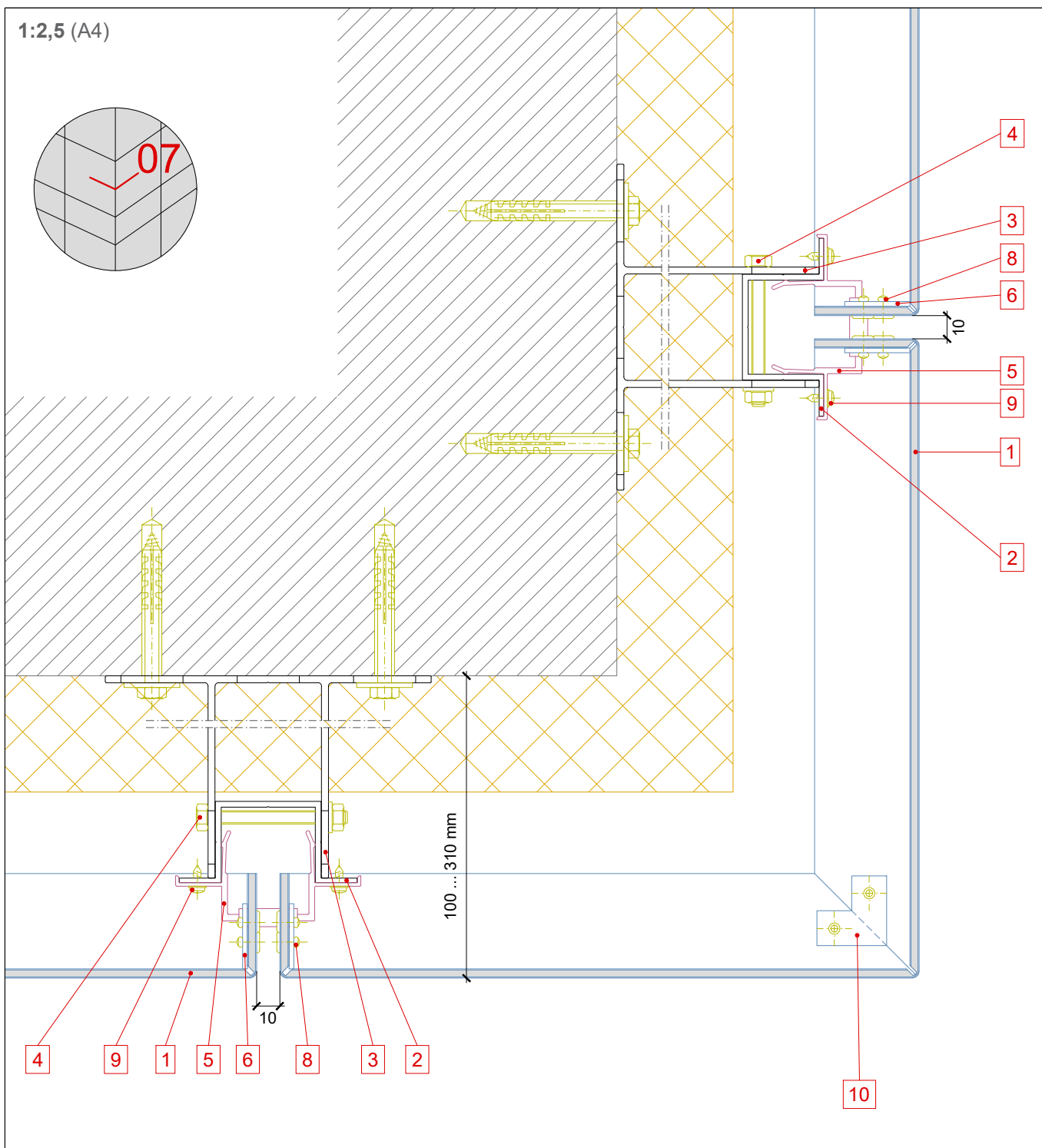
# STAC BOND

CH45.07.01

Toute reproduction, distribution, communication publique et/ou transformation non autorisée de ce document constitue une violation du droit de la propriété intellectuelle.

STAC® ne se responsabilise pas de son usage qui, en tout cas, est adressé aux personnes ayant une formation technique, en engageant la responsabilité et le critère de celles-ci.

Ce document est conçu pour être considéré comme orientatif, et peut être révisé et/ou modifié.



- 1 Cassette Panneau **STACBOND**
- 2 Profilé **OMEGA**
- 3 Étrier **DOUBLE T**
- 4 Vis passante M 6 x 60/70
- 5 Suspension Extérieure
- 6 Pièce de conformation des cassettes
- 7 Raidisseur en panneau **STACBOND**
- 8 Rivet aveugle

- 9 Vis autoperceuse
- 10 Pièce en Aluminium fixée et riveté
- 11 Équerre secondaire
- 12 Bavette
- 13 Trou de drainage

REV 08/18

# SYSTÈME STB-CH45

DETAILS DE CONSTRUCTION

COUPE HORIZONTALE

ANGLE PLIÉ INTÉRIEUR

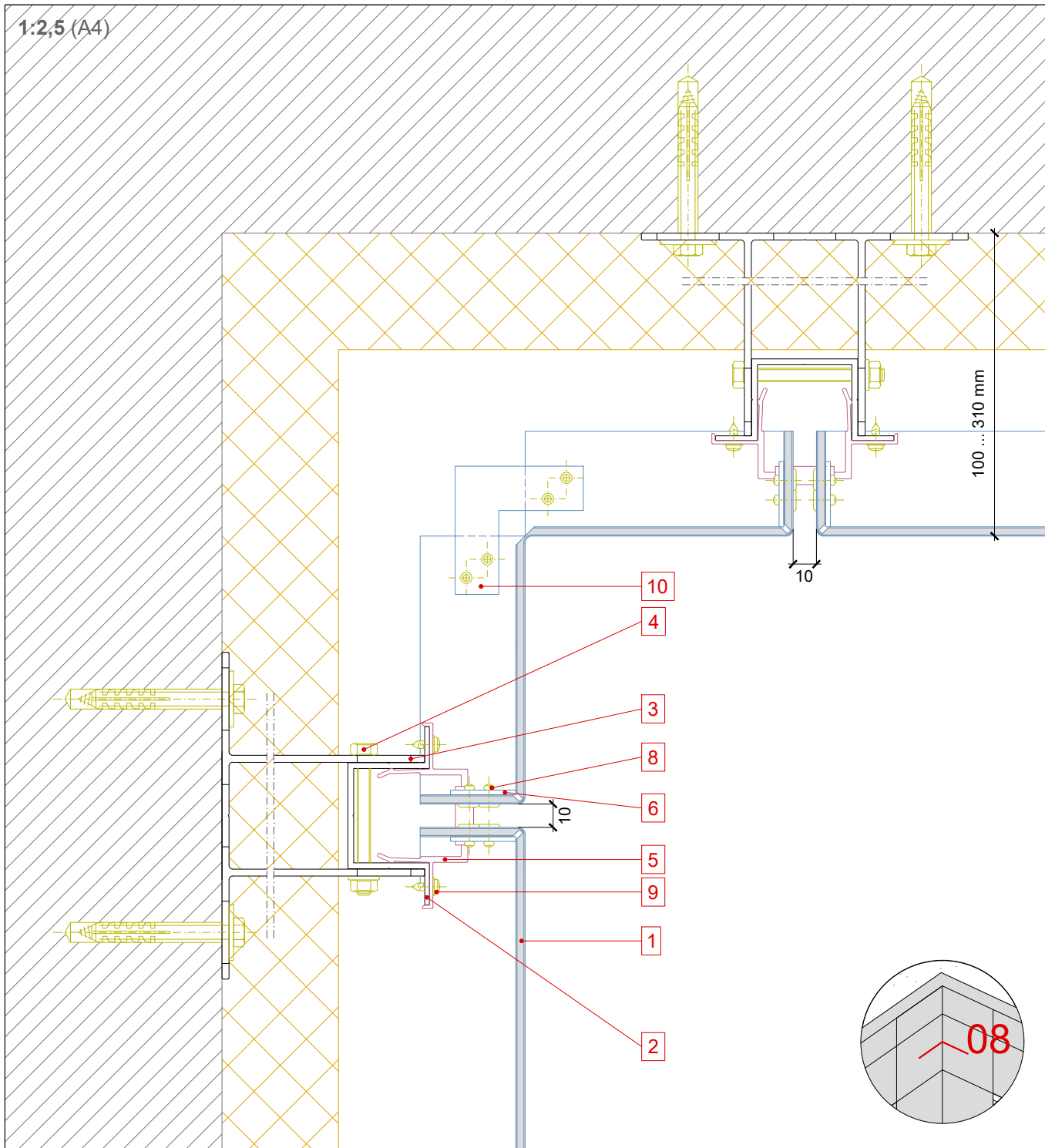
# STAC BOND

CH45.08.01

Toute reproduction, distribution, communication publique et/ou transformation non autorisée de ce document constitue une violation du droit de la propriété intellectuelle.

STAC® ne se responsabilise pas de son usage qui, en tout cas, est adressé aux personnes ayant une formation technique, en engageant la responsabilité et le critère de celles-ci.

Ce document est conçu pour être considéré comme orientatif, et peut être révisé et/ou modifié.



1 Cassette Panneau **STACBOND**

2 Profilé **OMEGA**

3 Étrier **DOUBLE T**

4 Vis passante **M 6 x 60/70**

5 Suspension Extérieure

6 Pièce de conformation des cassettes

7 Raidisseur en panneau **STACBOND**

8 Rivet aveugle

9 Vis autoperceuse

10 Pièce en Aluminium fixée et riveté

11 Équerre secondaire

12 Bavette

13 Trou de drainage

REV 08/18

# SYSTÈME STB-CH45

DETAILS DE CONSTRUCTION

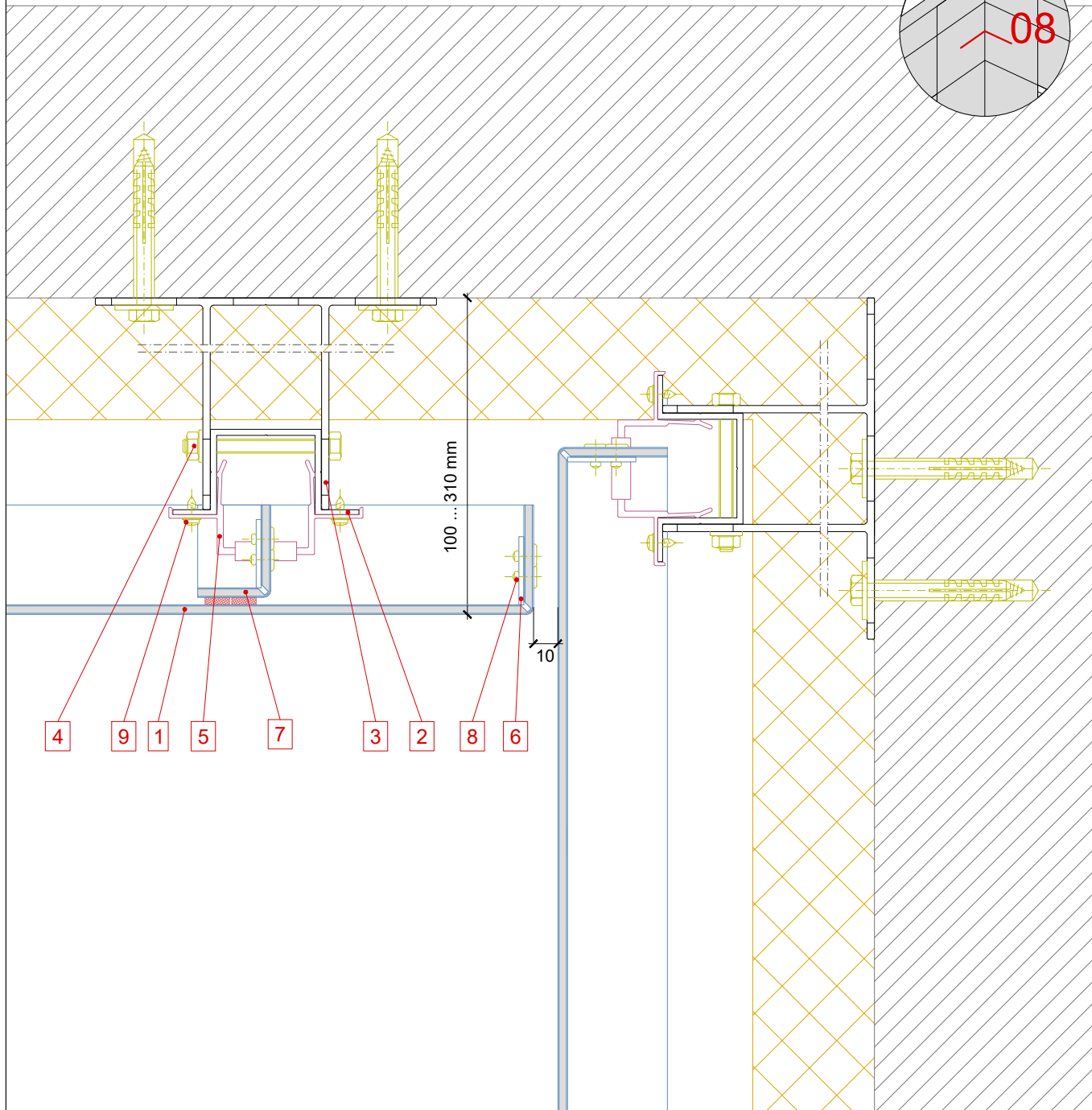
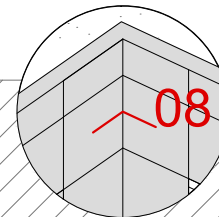
COUPE HORIZONTALE

ANGLE PLIÉ INTÉRIEUR

# STAC BOND

CH45.08.02

1:2,5 (A4)



1 Cassette Panneau **STACBOND**

2 Profilé OMEGA

3 Étrier DOUBLE T

4 Vis passante M 6 x 60/70

5 Suspension Extérieure

6 Pièce de conformation des cassettes

7 Raidisseur en panneau STACBOND

8 Rivet aveugle

9 Vis autoperceuse

10 Pièce en Aluminium fixée et riveté

11 Équerre secondaire

12 Bavette

13 Trou de drainage

REV 08/18

# SYSTÈME STB-CH45

DETAILS DE CONSTRUCTION

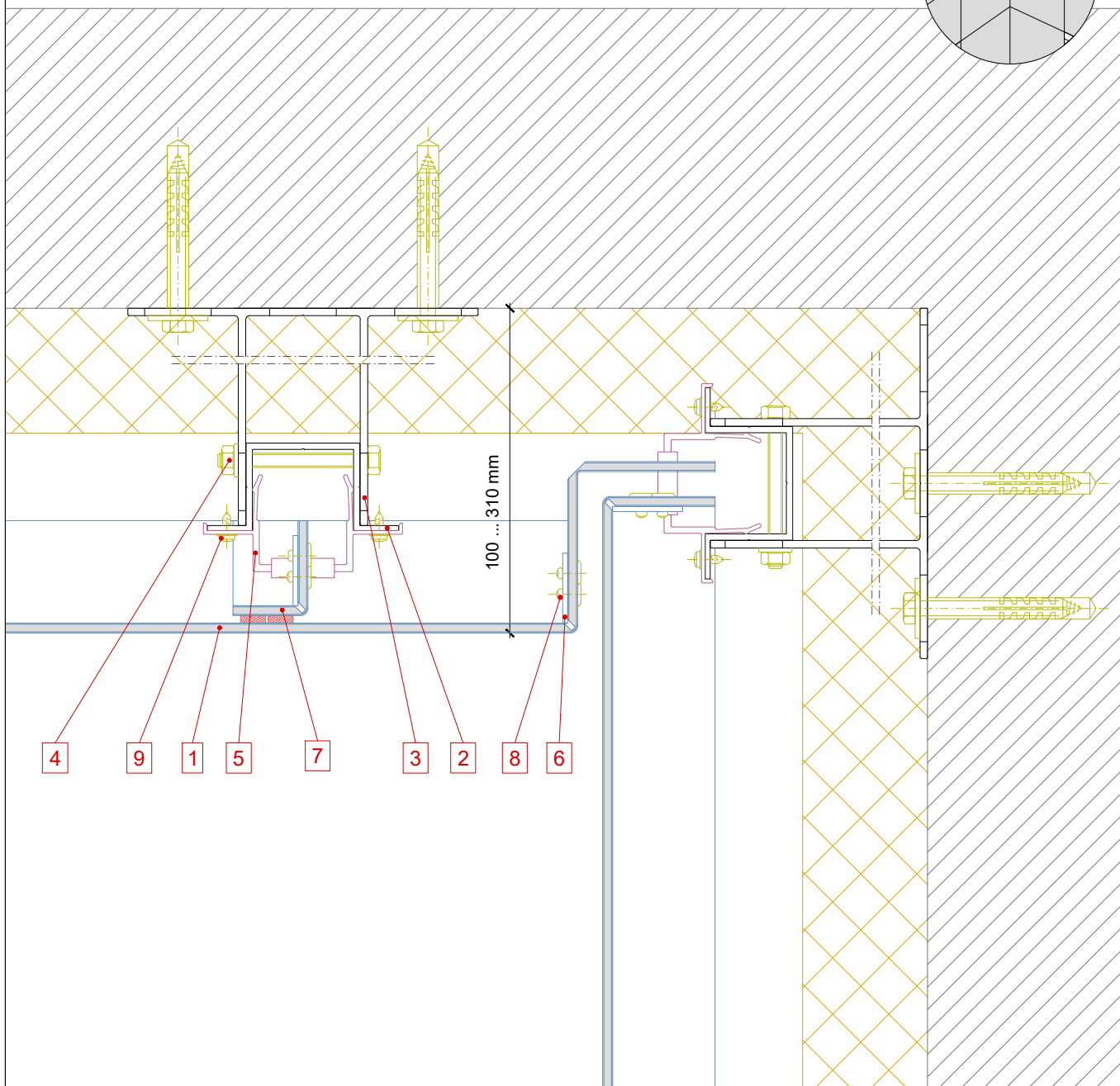
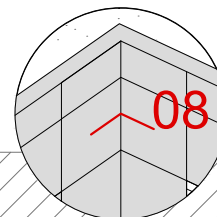
COUPE HORIZONTALE

ANGLE PLIÉ INTÉRIEUR

# STAC BOND

CH45.08.03

1:2,5 (A4)



- 1 Cassette Panneau **STACBOND**
- 2 Profilé OMEGA
- 3 Étrier DOUBLE T
- 4 Vis passante M 6 x 60/70
- 5 Suspension Extérieure
- 6 Pièce de conformation des cassettes
- 7 Raidisseur en panneau STACBOND
- 8 Rivet aveugle

- 9 Vis autoperceuse
- 10 Pièce en Aluminium fixée et riveté
- 11 Équerre secondaire
- 12 Bavette
- 13 Trou de drainage

REV 08/18



# SYSTÈME **STB-CH45**

DETAILS DE CONSTRUCTION

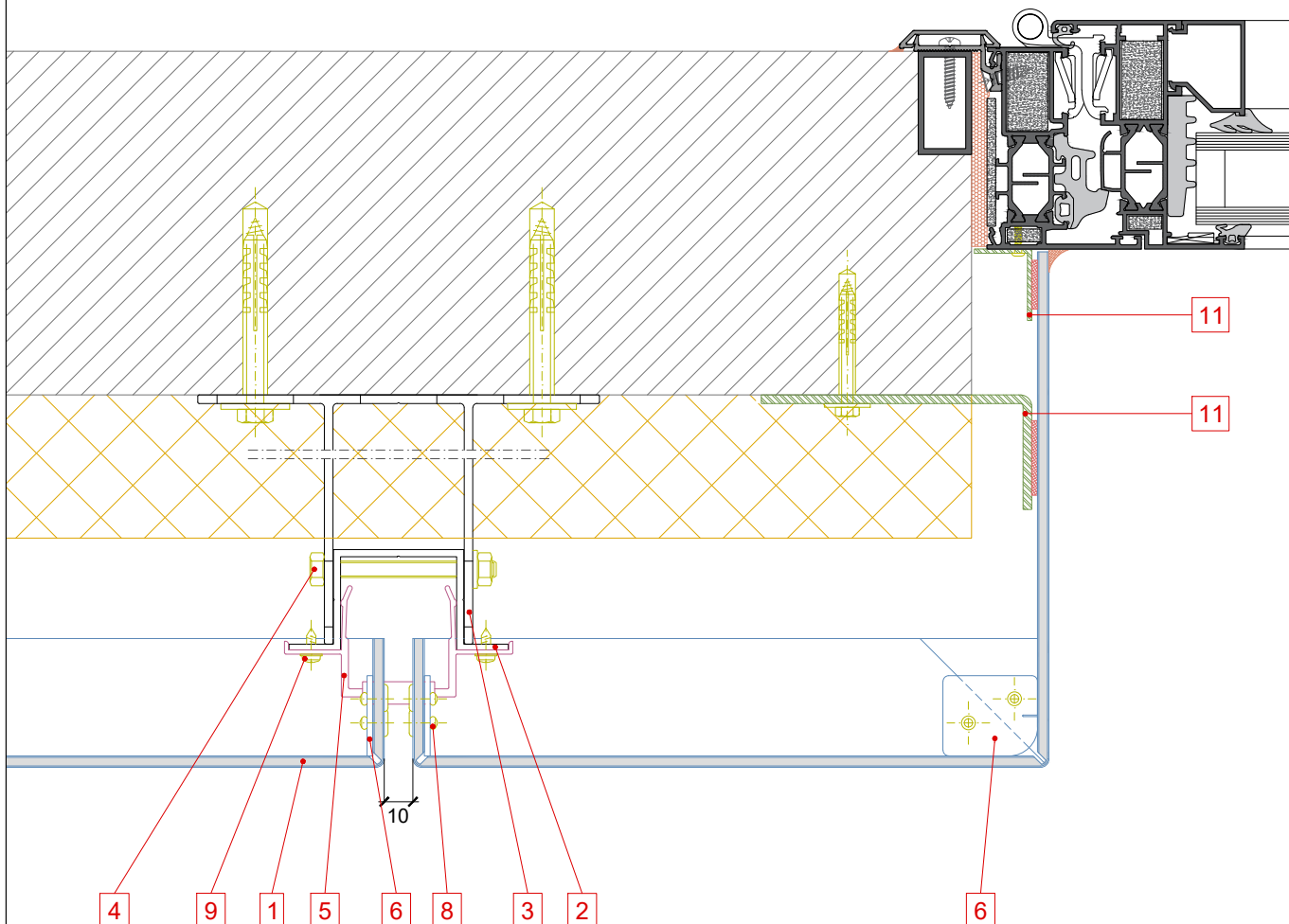
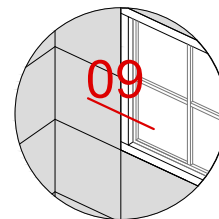
COUPE HORIZONTALE

JAMBAGE FENÊTRE/BAIE

# STAC BOND

CH45.09.01

1:2,5 (A4)



**1** Cassette Panneau **STACBOND**

**2** Profilé **OMEGA**

**3** Étrier **DOUBLE T**

**4** Vis passante **M 6 x 60/70**

**5** Suspension Extérieure

**6** Pièce de conformation des cassettes

**7** Raidisseur en panneau **STACBOND**

**8** Rivet aveugle

**9** Vis autoperceuse

**10** Pièce en Aluminium fixée et riveté

**11** Équerre secondaire

**12** Bavette

**13** Trou de drainage

REV 08/18

# SYSTÈME STB-CH45

DETAILS DE CONSTRUCTION  
COUPE HORIZONTALE  
CINTRAGE EXTÉRIEUR

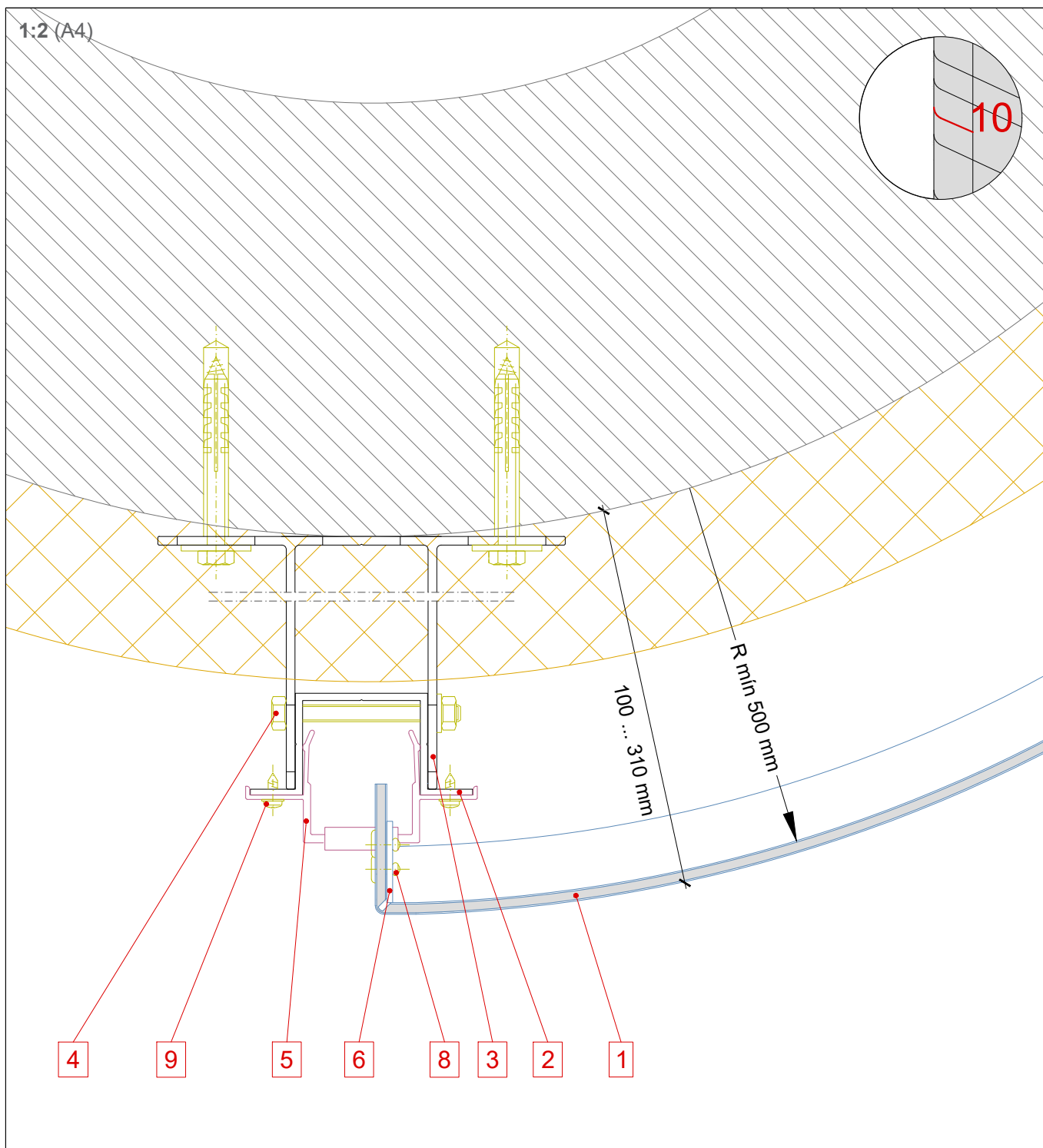
# STAC BOND

CH45.10.01

Toute reproduction, distribution, communication publique  
et/ou transformation non autorisée de ce document  
constitue une violation du droit de la propriété  
intellectuelle.

STAC® ne se responsabilise pas de son usage qui, en tout  
cas, est adressé aux personnes ayant une formation  
technique, en engageant la responsabilité et le critère de  
celles-ci.

Ce document est conçu pour être  
considéré comme orientatif, et  
peut être révisé et/ou modifié.



- 1 Cassette Panneau **STACBOND**
- 2 Profilé **OMEGA**
- 3 Étrier **DOUBLE T**
- 4 Vis passante M 6 x 60/70
- 5 Suspension Extérieure
- 6 Pièce de conformation des cassettes
- 7 Raidisseur en panneau **STACBOND**
- 8 Rivet aveugle

- 9 Vis autoperceuse
- 10 Pièce en Aluminium fixée et riveté
- 11 Équerre secondaire
- 12 Bavette
- 13 Trou de drainage

REV 08/18

# SYSTÈME STB-CH45

DETAILS DE CONSTRUCTION

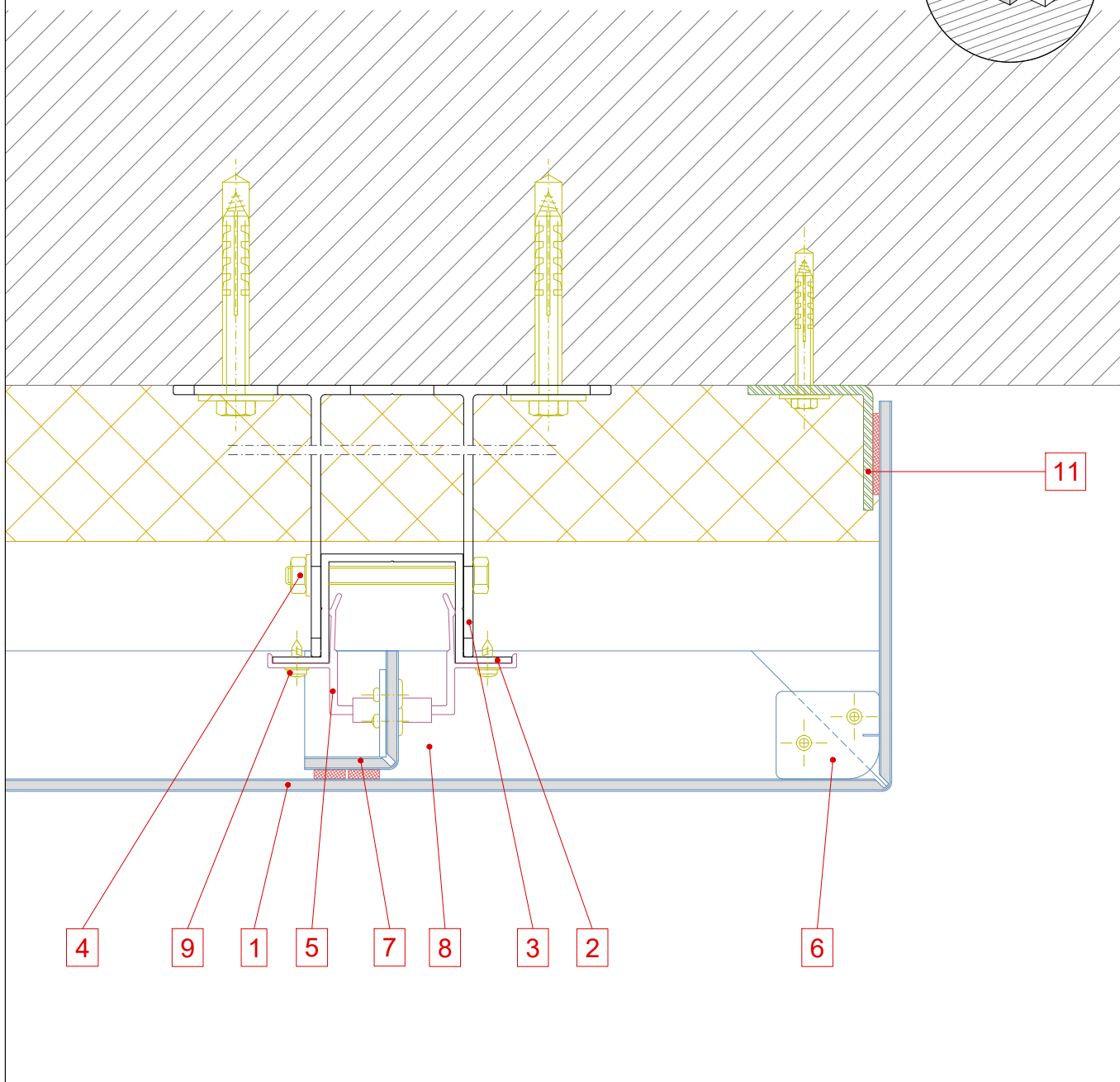
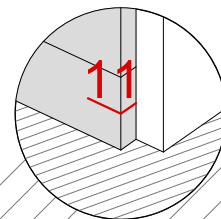
COUPE VERTICALE

FERMETURE LATÉRALE DE FAÇADE

# STAC BOND

CH45.11.01

1:2 (A4)



- 4
- 9
- 1
- 5
- 7
- 8
- 3
- 2
- 6
- 11

1 Cassette Panneau **STACBOND**

2 Profilé **OMEGA**

3 Étrier **DOUBLE T**

4 Vis passante M 6 x 60/70

5 Suspension Extérieure

6 Pièce de conformation des cassettes

7 Raidisseur en panneau **STACBOND**

8 Rivet aveugle

9 Vis autoperceuse

10 Pièce en Aluminium fixée et riveté

11 Équerre secondaire

12 Bavette

13 Trou de drainage

REV 08/18

# SYSTÈME STB-CH45

DETAILS DE CONSTRUCTION

COUPE VERTICALE

SOUS FACE

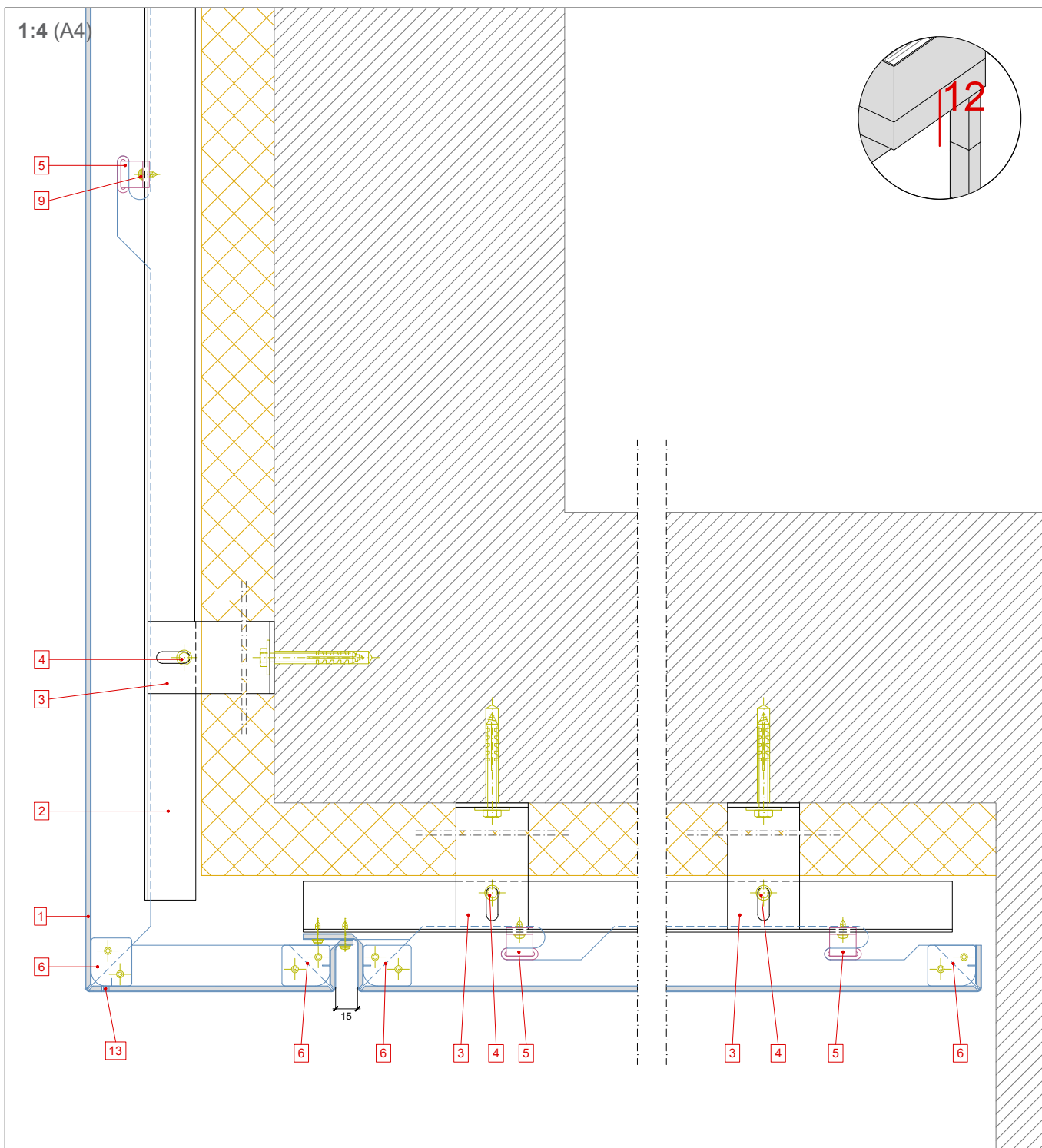
# STAC BOND

CH45.12.01

Toute reproduction, distribution, communication publique et/ou transformation non autorisée de ce document constitue une violation du droit de la propriété intellectuelle.

STAC® ne se responsabilise pas de son usage qui, en tout cas, est adressé aux personnes ayant une formation technique, en engageant la responsabilité et le critère de celles-ci.

Ce document est conçu pour être considéré comme orientatif, et peut être révisé et/ou modifié.



1 Cassette Panneau **STACBOND**

2 Profilé **OMEGA**

3 Étrier **DOUBLE T**

4 Vis passante **M 6 x 60/70**

5 Suspension Extérieure

6 Pièce de conformation des cassettes

7 Raidisseur en panneau **STACBOND**

8 Rivet aveugle

9 Vis autoperceuse

10 Pièce en Aluminium fixée et riveté

11 Équerre secondaire

12 Bavette

13 Trou de drainage

REV 08/18