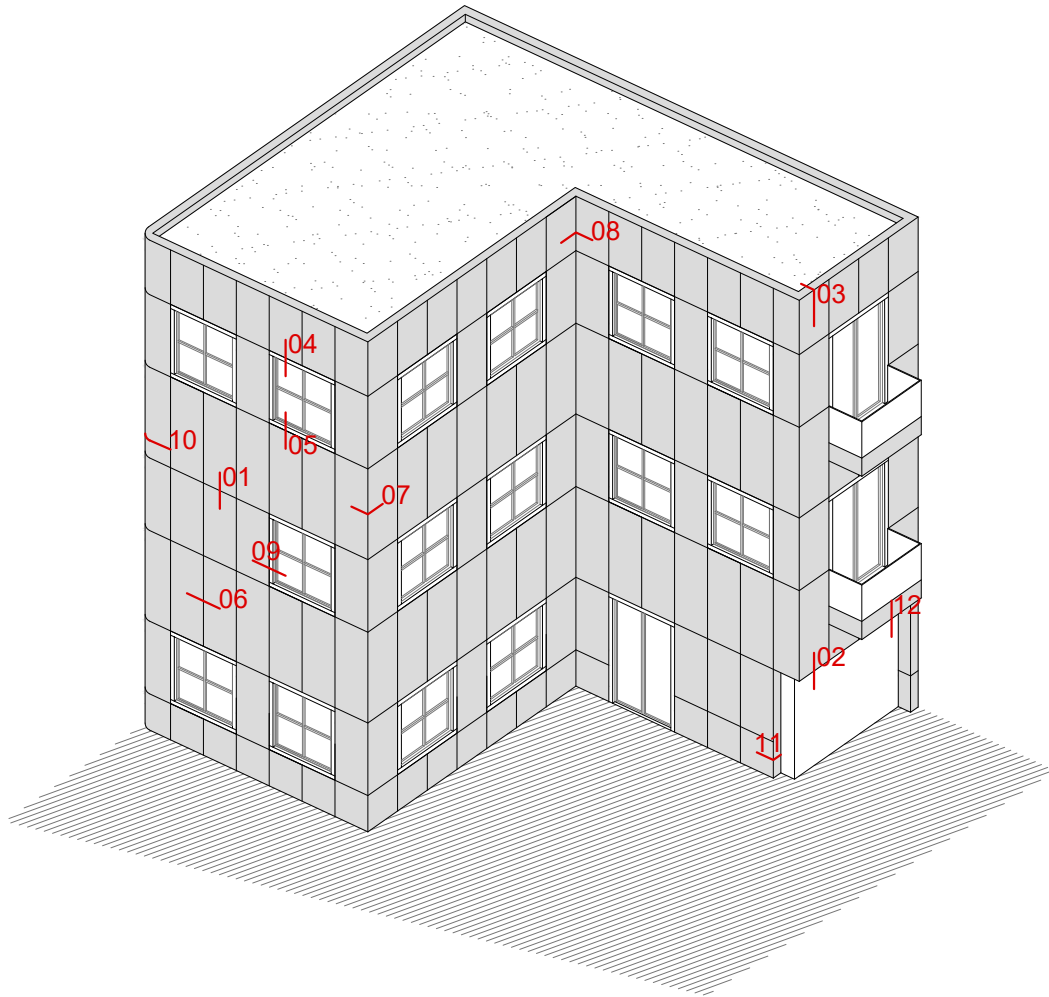


Toute reproduction, distribution, communication publique et/ou transformation non autorisée de ce document constitue une violation du droit de la propriété intellectuelle.

STAC® ne se responsabilise pas de son usage qui, en tout cas, est adressé aux personnes ayant une formation technique, en engageant la responsabilité et le critère de celles-ci.

Ce document est conçu pour être considéré comme orientatif, et peut être révisé et/ou modifié.



- 1 COUPE VERTICALE SUR JOINT HORIZONTAL
- 2 COUPE VERTICALE PIED DE BARDAGE
- 3 COUPE VERTICALE COUVERTINE D'ACROTÈRE
- 4 COUPE VERTICALE LINTEAU FENÊTRE/BAIE
- 5 COUPE VERTICALE PIÈCE D'APPUI FENÊTRE/BAIE
- 6 COUPE HORIZONTALE SUR JOINT VERTICAL
- 7 COUPE HORIZONTALE ANGLE PLIÉ EXTÉRIEUR
- 8 COUPE HORIZONTALE ANGLE PLIÉ INTÉRIEUR

- 9 COUPE HORIZONTALE JAMBAGE FENÊTRE/BAIE
- 10 COUPE HORIZONTALE CINTRAGE EXTÉRIEUR
- 11 COUPE HORIZONTALE FERMETURE LATÉRALE DE FAÇADE
- 12 COUPE VERTICALE SOUS FACE

REV 08/18

# SYSTÈME STB-REM

DÉTAILS DE CONSTRUCTION

COUPE VERTICALE

SUR JOINT HORIZONTAL BIDIRECTION

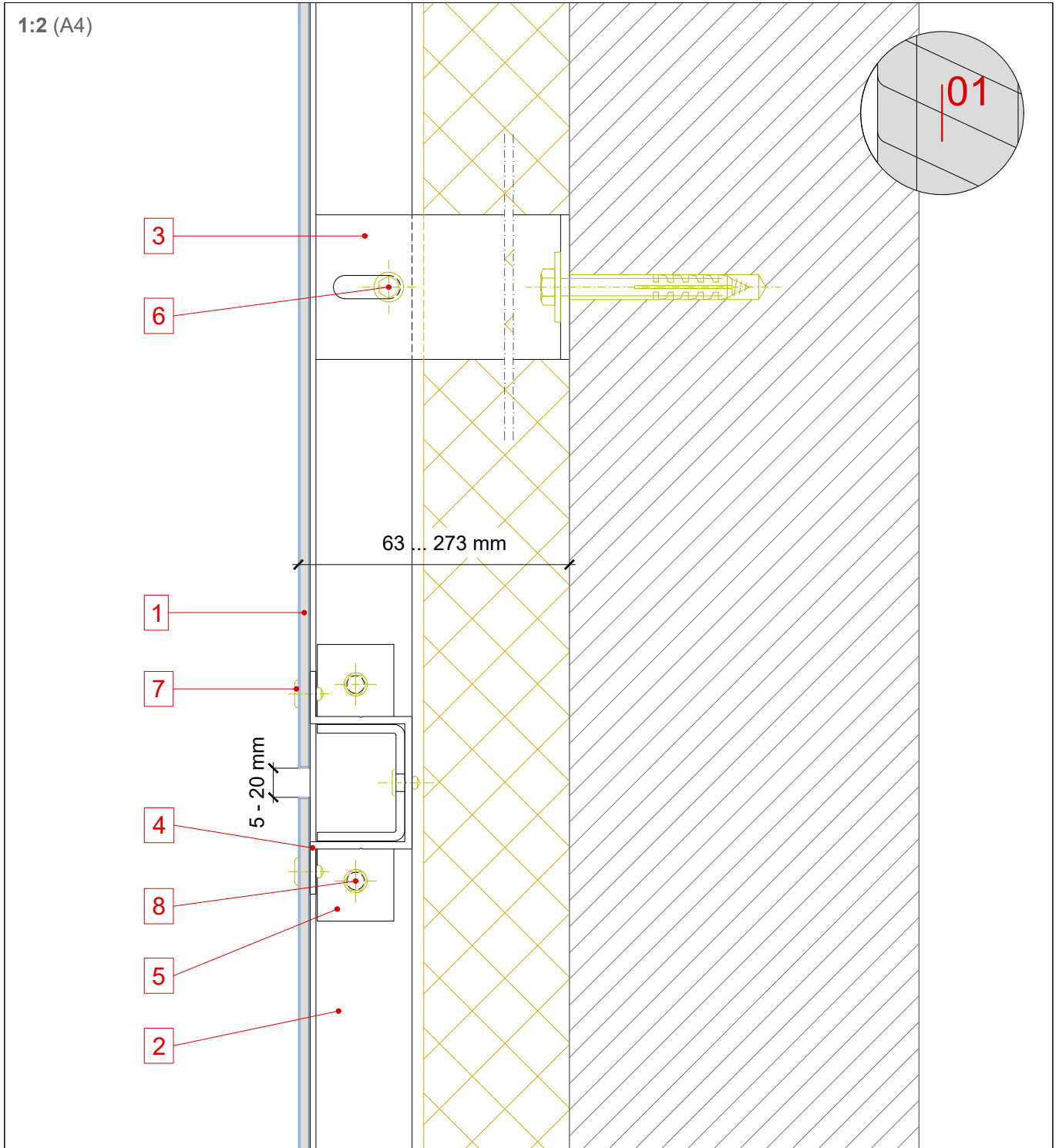
# STAC BOND

REM..01.01

Toute reproduction, distribution, communication publique et/ou transformation non autorisée de ce document constitue une violation du droit de la propriété intellectuelle.

STAC® ne se responsabilise pas de son usage qui, en tout cas, est adressé aux personnes ayant une formation technique, en engageant la responsabilité et le critère de celles-ci.

Ce document est conçu pour être considéré comme orientatif, et peut être révisé et/ou modifié.



1 Panneau **STACBOND®**

2 Profilé OMEGA Vertical

3 Étrier DOUBLE T

4 Profilé OMEGA Horizontal

5 Pièce de liaison montant-traverse

6 Vis passante M 6 x 60/70

7 Rivet aveugle

8 Vis autoperceuse

9 Équerre secondaire

10 Trous de drainage

11 Pièce en Aluminium fixée rivetée

REV 08/18

# SYSTÈME STB-REM

DÉTAILS DE CONSTRUCTION

COUPE VERTICALE

SUR JOINT HORIZONTAL UNIDIRECTION

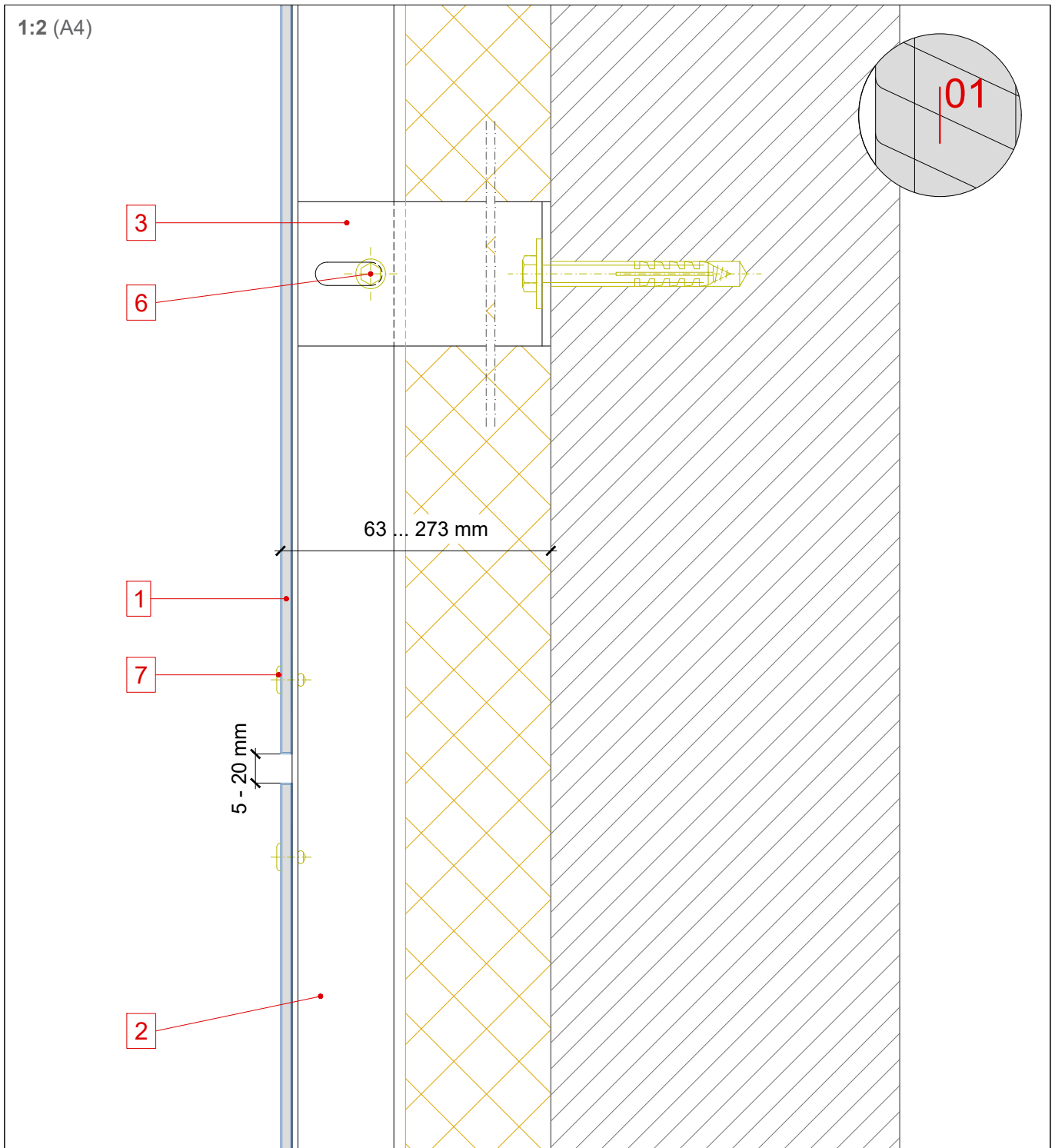
# STAC BOND

REM..01.02

Toute reproduction, distribution, communication publique et/ou transformation non autorisée de ce document constitue une violation du droit de la propriété intellectuelle.

STAC® ne se responsabilise pas de son usage qui, en tout cas, est adressé aux personnes ayant une formation technique, en engageant la responsabilité et le critère de celles-ci.

Ce document est conçu pour être considéré comme orientatif, et peut être révisé et/ou modifié.



1 Panneau **STACBOND®**

2 Profilé **OMEGA Vertical**

3 Étrier **DOUBLE T**

4 Profilé **OMEGA Horizontal**

5 Pièce de liaison montant-traverse

6 Vis passante M 6 x 60/70

7 Rivet aveugle

8 Vis autoperceuse

9 Équerre secondaire

10 Trous de drainage

11 Pièce en Aluminium fixée rivetée

REV 08/18

# SYSTÈME STB-REM

DÉTAILS DE CONSTRUCTION

COUPE VERTICALE

PIED DE BARDAGE

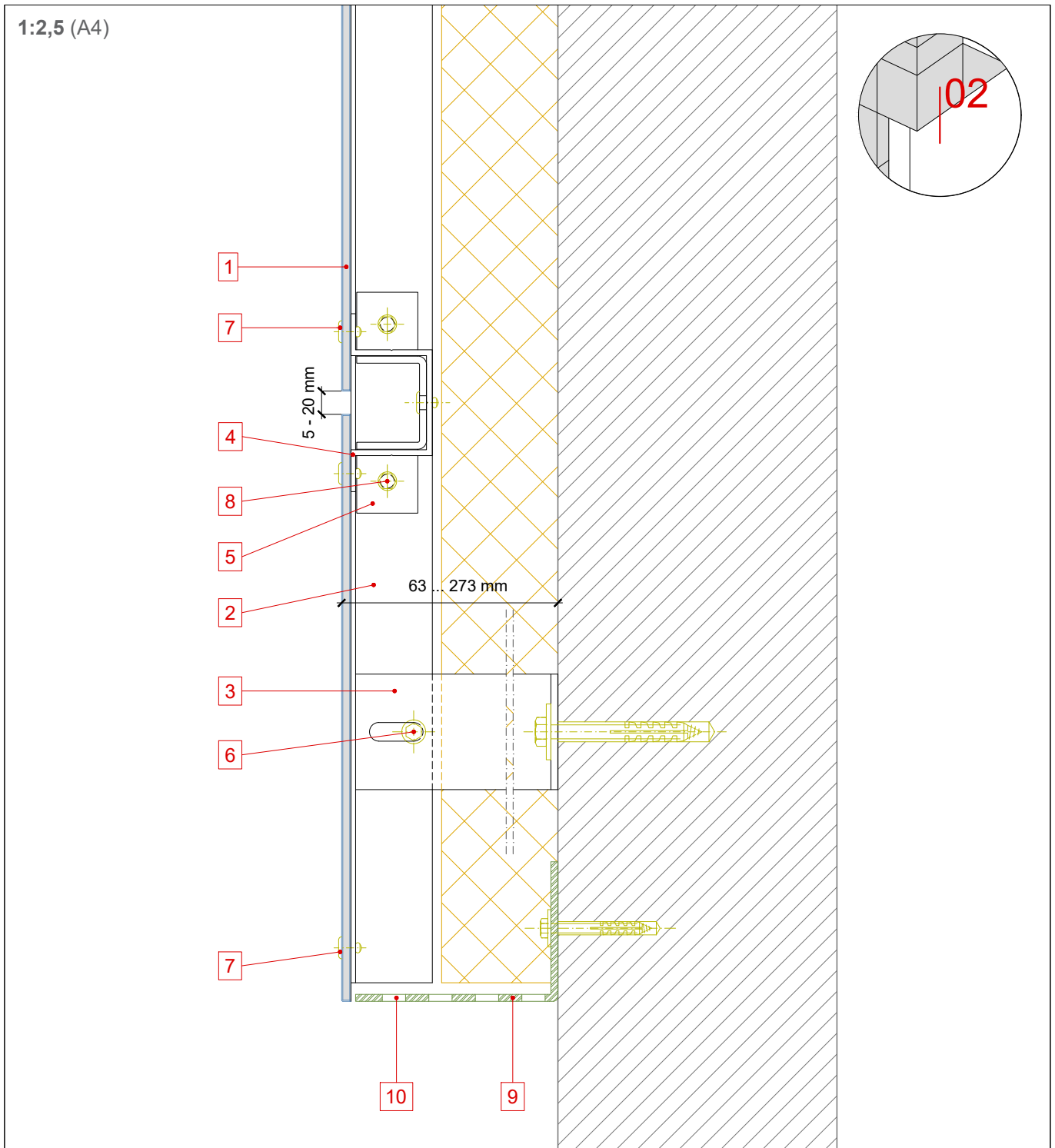
# STAC BOND

REM..02.01

Toute reproduction, distribution, communication publique et/ou transformation non autorisée de ce document constitue une violation du droit de la propriété intellectuelle.

STAC® ne se responsabilise pas de son usage qui, en tout cas, est adressé aux personnes ayant une formation technique, en engageant la responsabilité et le critère de celles-ci.

Ce document est conçu pour être considéré comme orientatif, et peut être révisé et/ou modifié.



1 Panneau **STACBOND®**

2 Profilé **OMEGA Vertical**

3 Étrier **DOUBLE T**

4 Profilé **OMEGA Horizontal**

5 Pièce de liaison montant-traverse

6 Vis passante **M 6 x 60/70**

7 Rivet aveugle

8 Vis autoperceuse

9 Équerre secondaire

10 Trous de drainage

11 Pièce en Aluminium fixée rivetée

REV 08/18

# SYSTÈME STB-REM

DÉTAILS DE CONSTRUCTION

COUPE VERTICALE

PIED DE BARDAGE

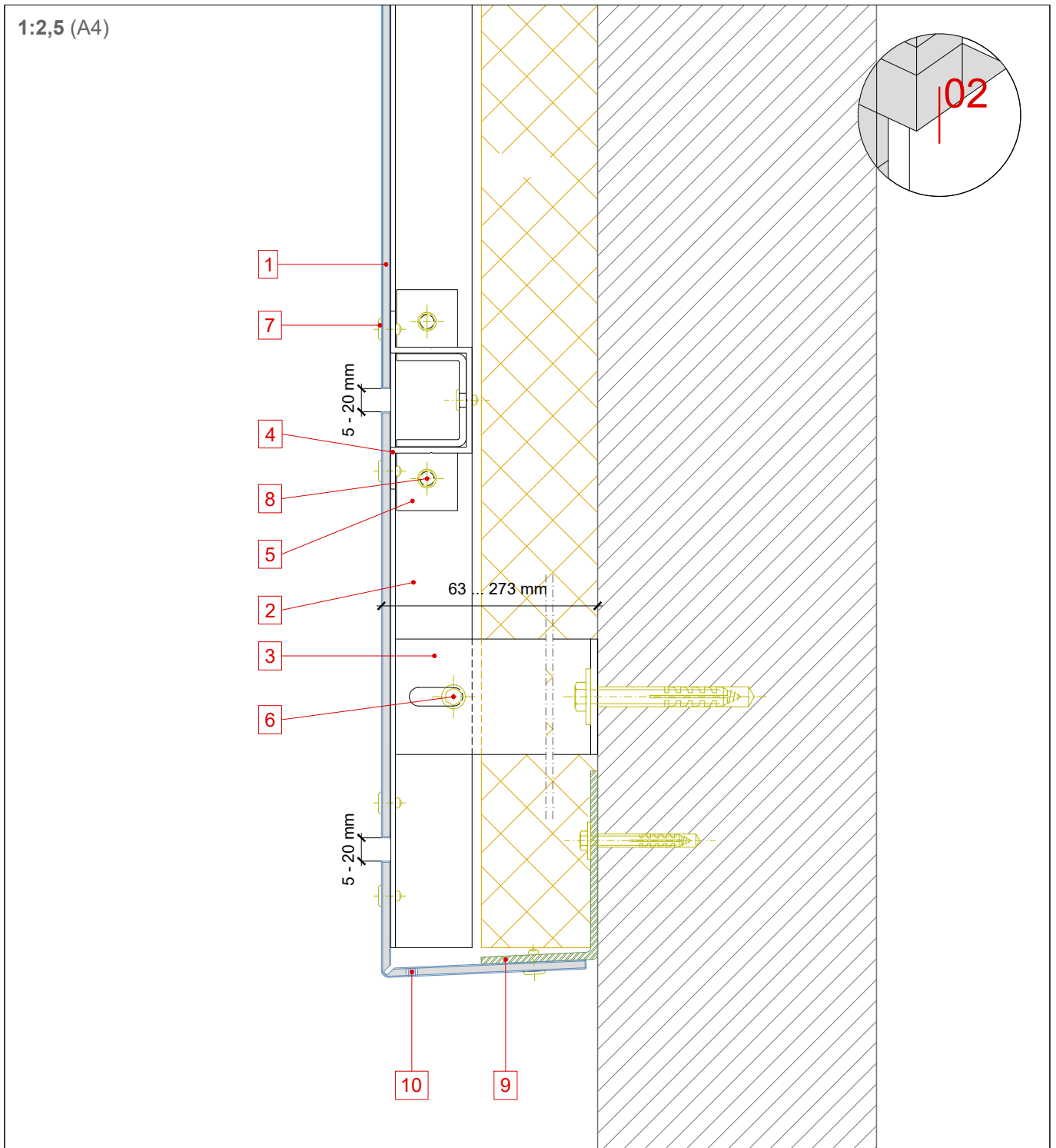
# STAC BOND

REM..02.02

Toute reproduction, distribution, communication publique et/ou transformation non autorisée de ce document constitue une violation du droit de la propriété intellectuelle.

STAC® ne se responsabilise pas de son usage qui, en tout cas, est adressé aux personnes ayant une formation technique, en engageant la responsabilité et le critère de celles-ci.

Ce document est conçu pour être considéré comme orientatif, et peut être révisé et/ou modifié.



1 Panneau **STACBOND®**

2 Profilé **OMEGA Vertical**

3 Étrier **DOUBLE T**

4 Profilé **OMEGA Horizontal**

5 Pièce de liaison montant-traverse

6 Vis passante **M 6 x 60/70**

7 Rivet aveugle

8 Vis autoperceuse

9 Équerre secondaire

10 Trous de drainage

11 Pièce en Aluminium fixée rivetée

REV 08/18

# SYSTÈME STB-REM

DÉTAILS DE CONSTRUCTION

COUPE VERTICALE

COUVERTINE D'ACROTÈRE

# STAC BOND

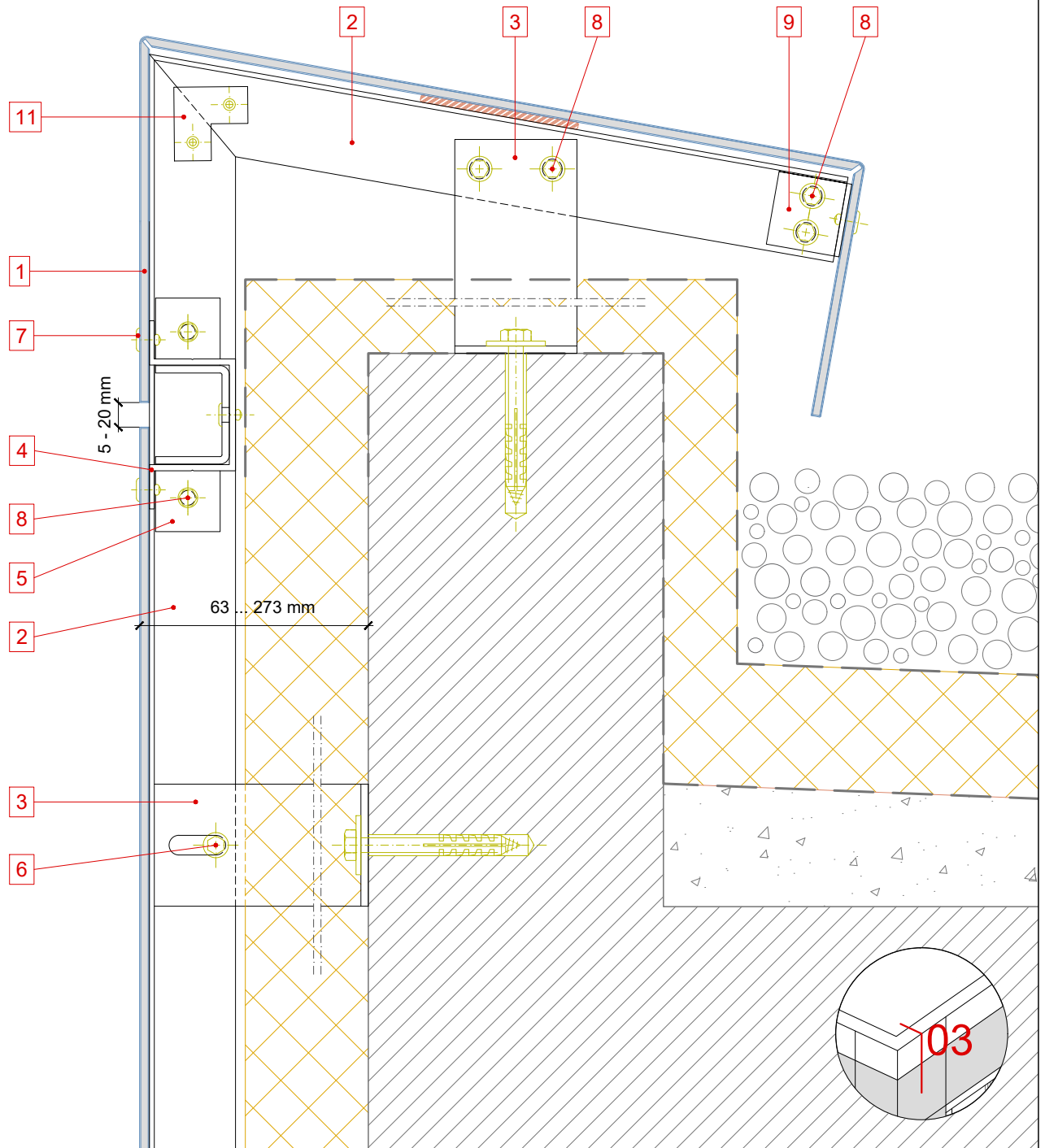
REM..03.01

Toute reproduction, distribution, communication publique et/ou transformation non autorisée de ce document constitue une violation du droit de la propriété intellectuelle.

STAC® ne se responsabilise pas de son usage qui, en tout cas, est adressé aux personnes ayant une formation technique, en engageant la responsabilité et le critère de celles-ci.

Ce document est conçu pour être considéré comme orientatif, et peut être révisé et/ou modifié.

1:2,5 (A4)



1 Panneau **STACBOND®**

2 Profilé **OMEGA Vertical**

3 Étrier **DOUBLE T**

4 Profilé **OMEGA Horizontal**

5 Pièce de liaison montant-traverse

6 Vis passante **M 6 x 60/70**

7 Rivet aveugle

8 Vis autoperceuse

9 Équerre secondaire

10 Trous de drainage

11 Pièce en Aluminium fixée rivetée

REV 08/18

# SYSTÈME STB-REM

DÉTAILS DE CONSTRUCTION

COUPE VERTICALE

LINTEAU FENÊTRE/BAIE

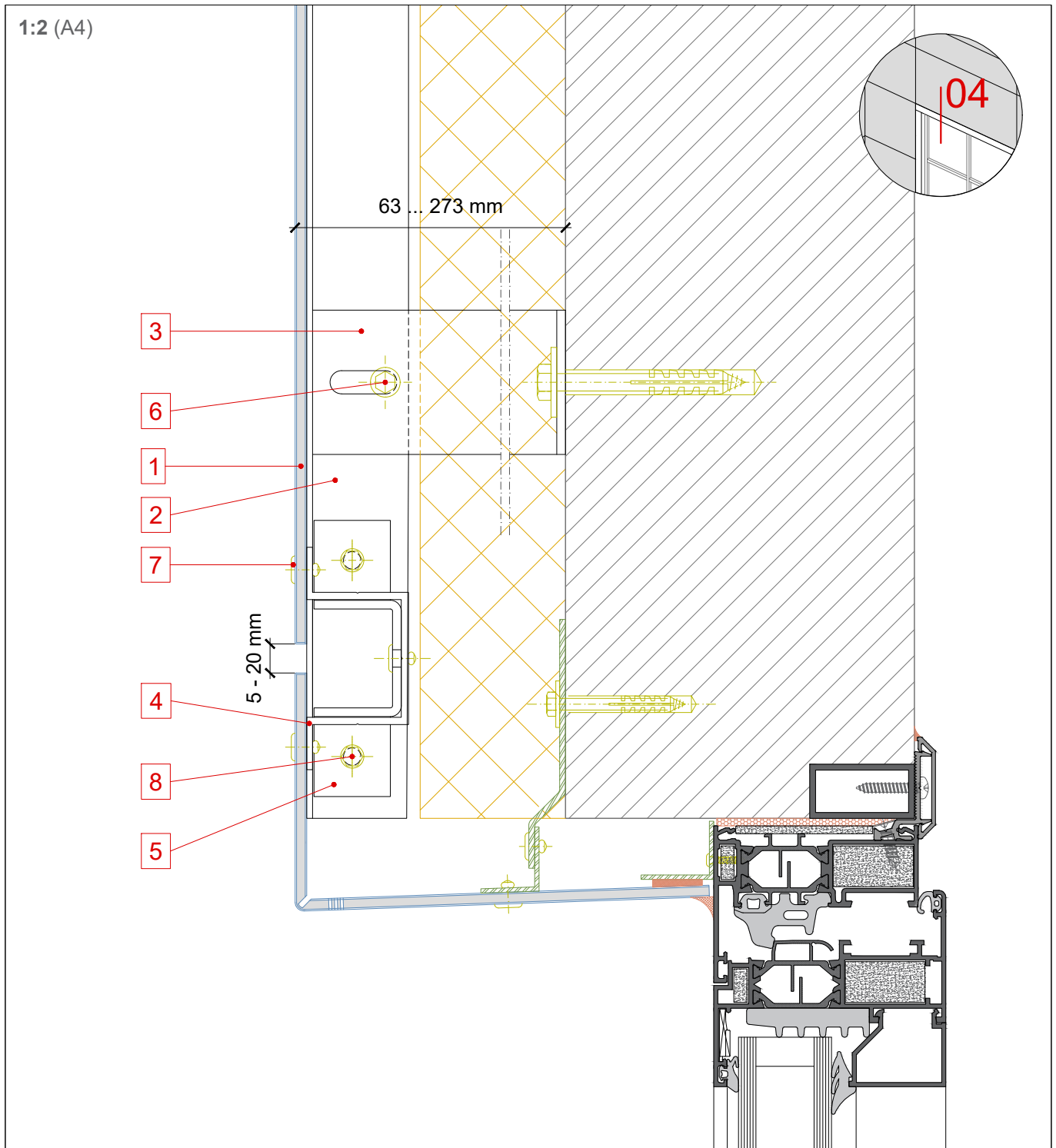
# STAC BOND

REM..04.01

Toute reproduction, distribution, communication publique et/ou transformation non autorisée de ce document constitue une violation du droit de la propriété intellectuelle.

STAC® ne se responsabilise pas de son usage qui, en tout cas, est adressé aux personnes ayant une formation technique, en engageant la responsabilité et le critère de celles-ci.

Ce document est conçu pour être considéré comme orientatif, et peut être révisé et/ou modifié.



1 Panneau **STACBOND®**

2 Profilé **OMEGA Vertical**

3 Étrier **DOUBLE T**

4 Profilé **OMEGA Horizontal**

5 Pièce de liaison montant-traverse

6 Vis passante **M 6 x 60/70**

7 Rivet aveugle

8 Vis autoperceuse

9 Équerre secondaire

10 Trous de drainage

11 Pièce en Aluminium fixée rivetée

REV 08/18

# SYSTÈME STB-REM

DÉTAILS DE CONSTRUCTION

COUPE VERTICALE

PIÈCE D'APPUI FENÊTRE/BAIE

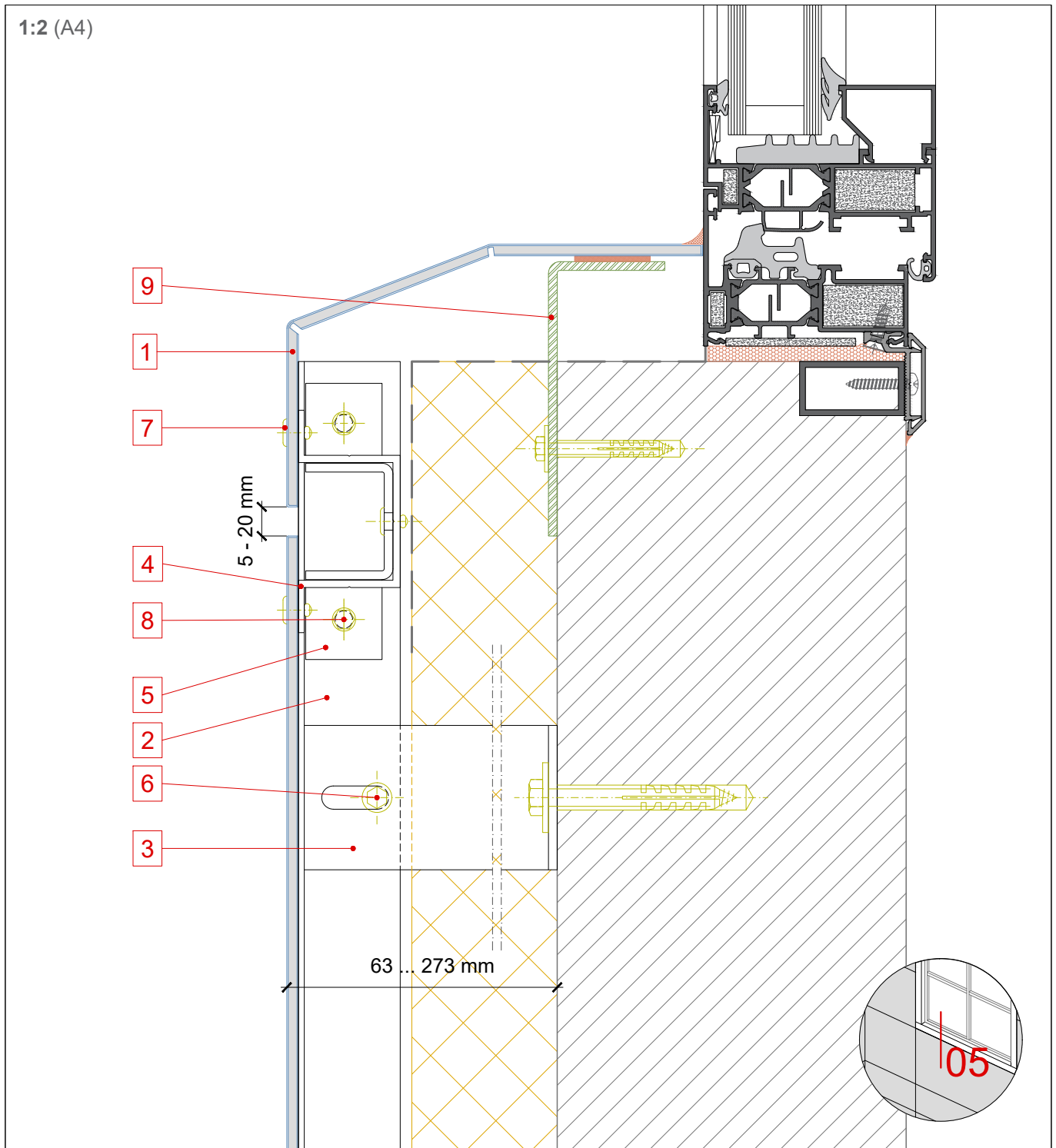
# STAC BOND

REM..05.01

Toute reproduction, distribution, communication publique et/ou transformation non autorisée de ce document constitue une violation du droit de la propriété intellectuelle.

STAC® ne se responsabilise pas de son usage qui, en tout cas, est adressé aux personnes ayant une formation technique, en engageant la responsabilité et le critère de celles-ci.

Ce document est conçu pour être considéré comme orientatif, et peut être révisé et/ou modifié.



1 Panneau **STACBOND®**

2 Profilé **OMEGA Vertical**

3 Étrier **DOUBLE T**

4 Profilé **OMEGA Horizontal**

5 Pièce de liaison montant-traverse

6 Vis passante **M 6 x 60/70**

7 Rivet aveugle

8 Vis autoperceuse

9 Équerre secondaire

10 Trous de drainage

11 Pièce en Aluminium fixée rivetée

REV 08/18



# SYSTÈME STB-REM

DÉTAILS DE CONSTRUCTION

COUPE VERTICALE

PIÈCE D'APPUI FENÊTRE/BAIE

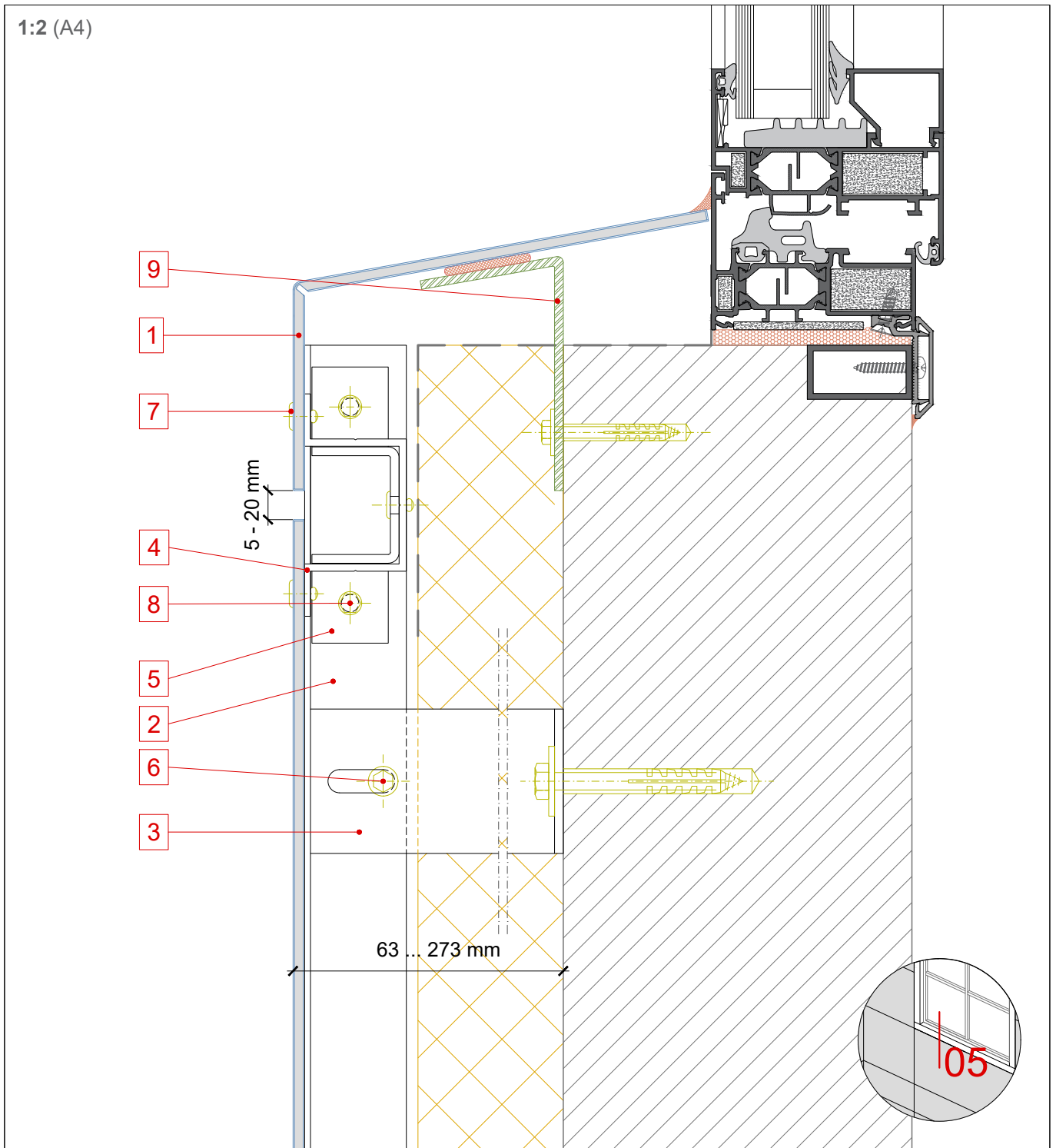
# STAC BOND

REM..05.02

Toute reproduction, distribution, communication publique et/ou transformation non autorisée de ce document constitue une violation du droit de la propriété intellectuelle.

STAC® ne se responsabilise pas de son usage qui, en tout cas, est adressé aux personnes ayant une formation technique, en engageant la responsabilité et le critère de celles-ci.

Ce document est conçu pour être considéré comme orientatif, et peut être révisé et/ou modifié.



1 Panneau **STACBOND®**

2 Profilé **OMEGA Vertical**

3 Étrier **DOUBLE T**

4 Profilé **OMEGA Horizontal**

5 Pièce de liaison montant-traverse

6 Vis passante **M 6 x 60/70**

7 Rivet aveugle

8 Vis autoperceuse

9 Équerre secondaire

10 Trous de drainage

11 Pièce en Aluminium fixée rivetée

REV 08/18

# SYSTÈME STB-REM

DÉTAILS DE CONSTRUCTION

COUPE VERTICALE

PIÈCE D'APPUI FENÊTRE/BAIE

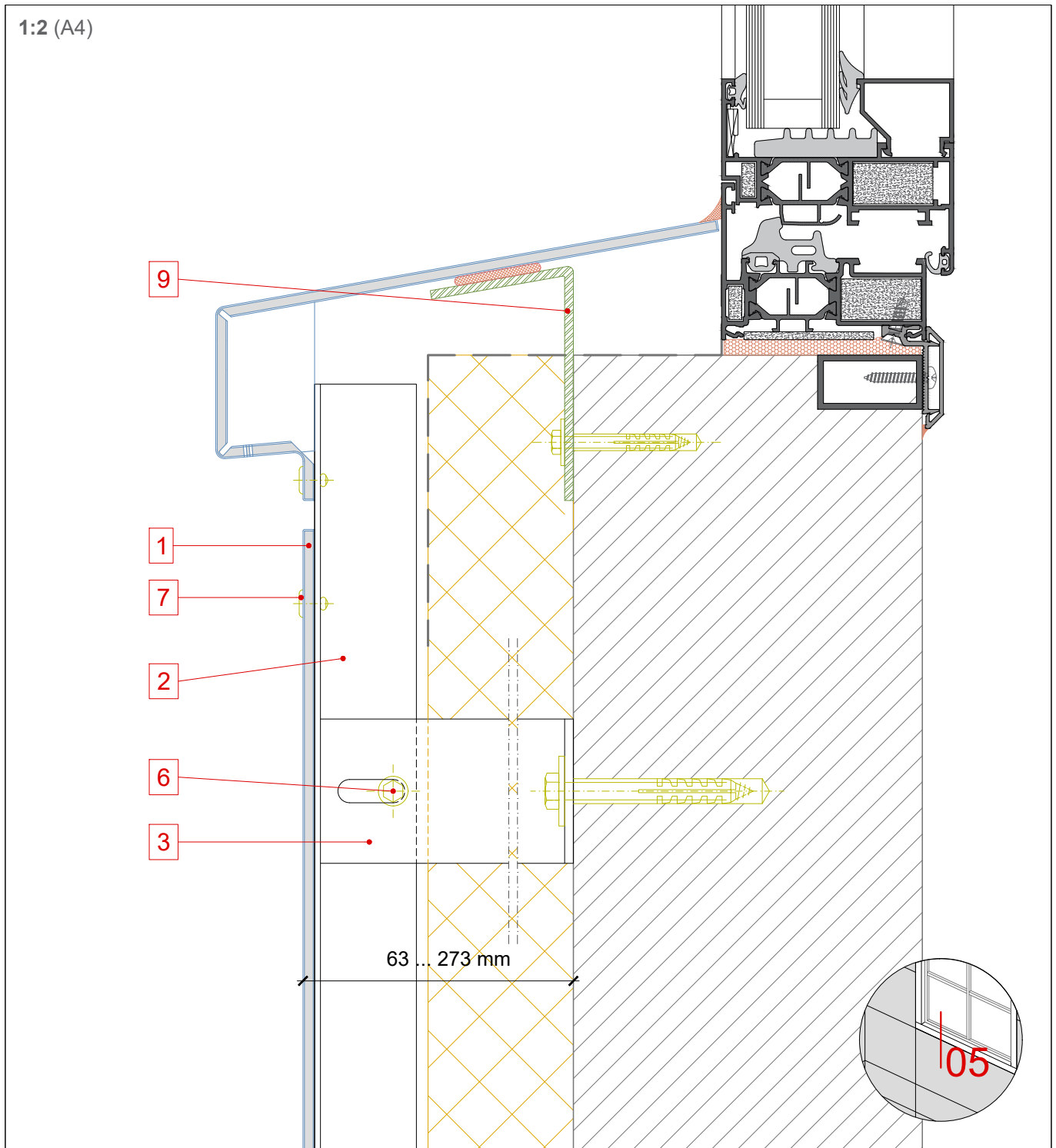
# STAC BOND

REM..05.03

Toute reproduction, distribution, communication publique et/ou transformation non autorisée de ce document constitue une violation du droit de la propriété intellectuelle.

STAC® ne se responsabilise pas de son usage qui, en tout cas, est adressé aux personnes ayant une formation technique, en engageant la responsabilité et le critère de celles-ci.

Ce document est conçu pour être considéré comme orientatif, et peut être révisé et/ou modifié.



1 Panneau **STACBOND®**

2 Profilé **OMEGA Vertical**

3 Étrier **DOUBLE T**

4 Profilé **OMEGA Horizontal**

5 Pièce de liaison montant-traverse

6 Vis passante **M 6 x 60/70**

7 Rivet aveugle

8 Vis autoperceuse

9 Équerre secondaire

10 Trous de drainage

11 Pièce en Aluminium fixée rivetée

REV 08/18

# SYSTÈME STB-REM

DÉTAILS DE CONSTRUCTION

COUPE VERTICALE

PIÈCE D'APPUI FENÊTRE/BAIE

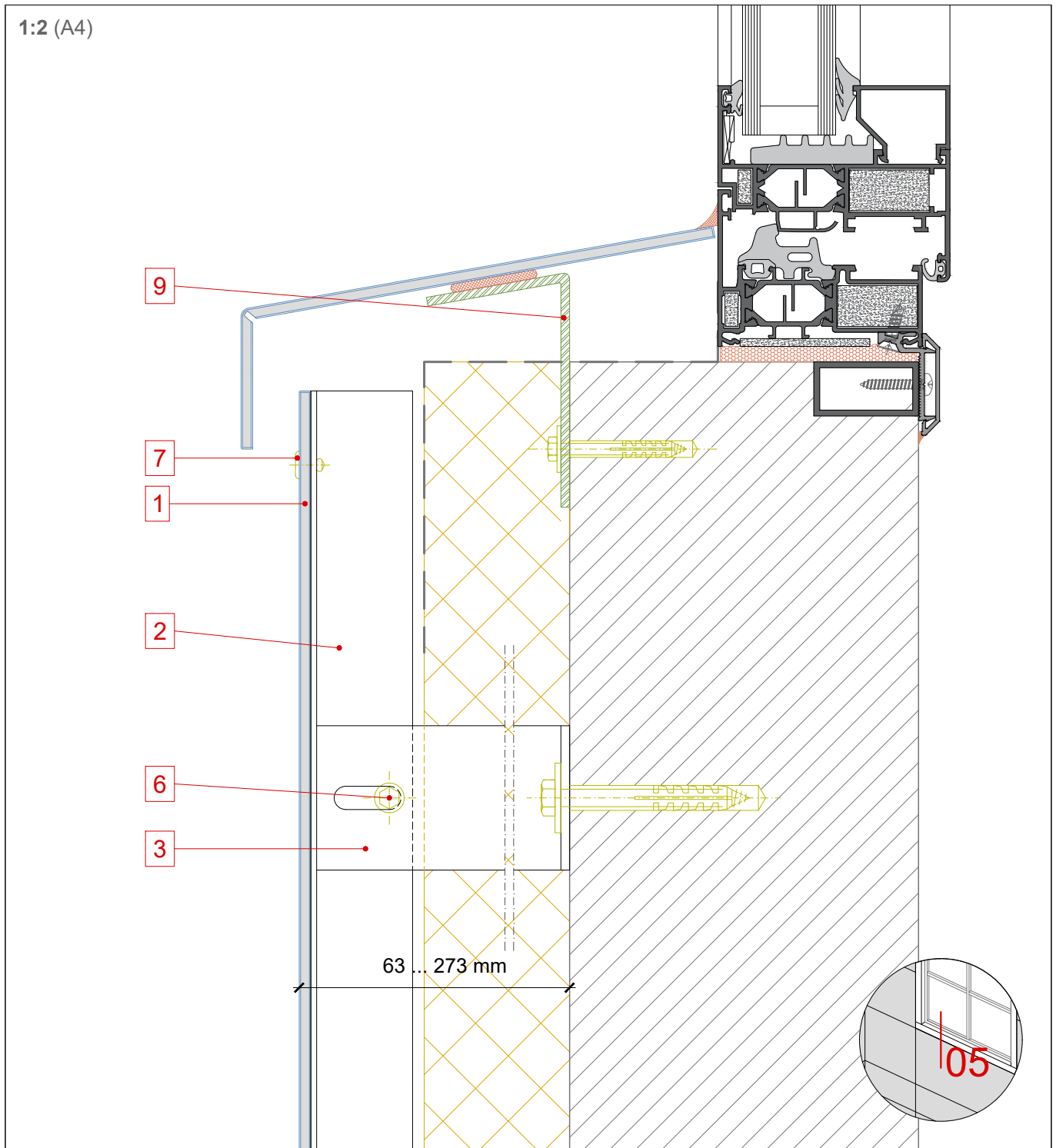
# STAC BOND

REM..05.04

Toute reproduction, distribution, communication publique et/ou transformation non autorisée de ce document constitue une violation du droit de la propriété intellectuelle.

STAC® ne se responsabilise pas de son usage qui, en tout cas, est adressé aux personnes ayant une formation technique, en engageant la responsabilité et le critère de celles-ci.

Ce document est conçu pour être considéré comme orientatif, et peut être révisé et/ou modifié.



1 Panneau **STACBOND®**

2 Profilé **OMEGA Vertical**

3 Étrier **DOUBLE T**

4 Profilé **OMEGA Horizontal**

5 Pièce de liaison montant-traverse

6 Vis passante **M 6 x 60/70**

7 Rivet aveugle

8 Vis autoperceuse

9 Équerre secondaire

10 Trous de drainage

11 Pièce en Aluminium fixée rivetée

REV 08/18

# SYSTÈME STB-REM

DÉTAILS DE CONSTRUCTION

COUPE HORIZONTALE

SUR JOINT VERTICAL BIDIRECTION

# STAC BOND

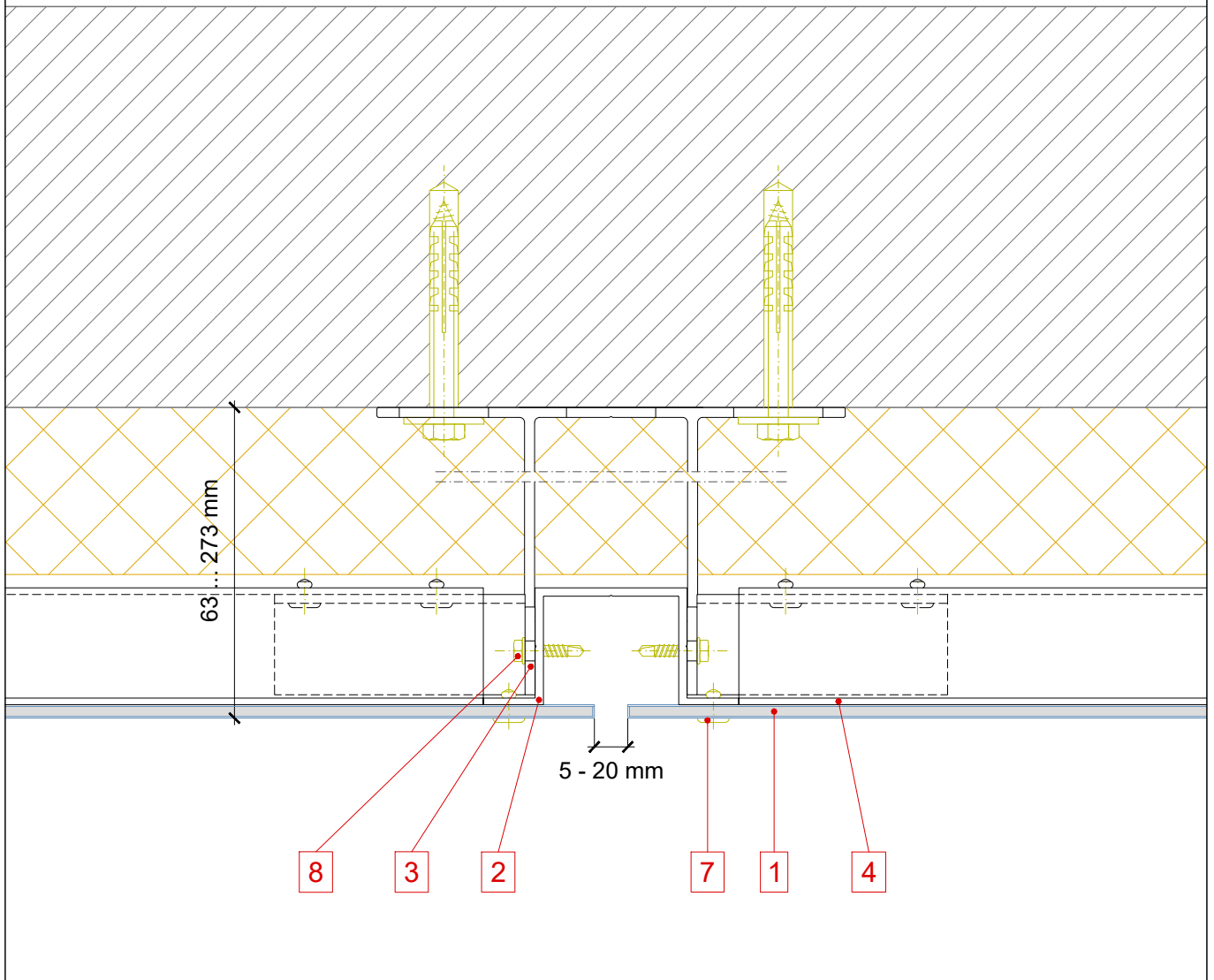
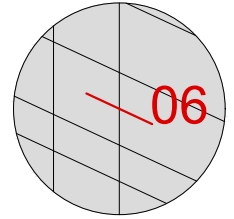
REM..06.01

Toute reproduction, distribution, communication publique et/ou transformation non autorisée de ce document constitue une violation du droit de la propriété intellectuelle.

STAC® ne se responsabilise pas de son usage qui, en tout cas, est adressé aux personnes ayant une formation technique, en engageant la responsabilité et le critère de celles-ci.

Ce document est conçu pour être considéré comme orientatif, et peut être révisé et/ou modifié.

1:2 (A4)



1 Panneau **STACBOND®**

2 Profilé OMEGA Vertical

3 Étrier DOUBLE T

4 Profilé OMEGA Horizontal

5 Pièce de liaison montant-traverse

6 Vis passante M 6 x 60/70

7 Rivet aveugle

8 Vis autoperceuse

9 Équerre secondaire

10 Trous de drainage

11 Pièce en Aluminium fixée rivetée

REV 08/18

# SYSTÈME STB-REM

DÉTAILS DE CONSTRUCTION

COUPE HORIZONTALE

SUR JOINT VERTICAL UNIDIRECTION

# STAC BOND

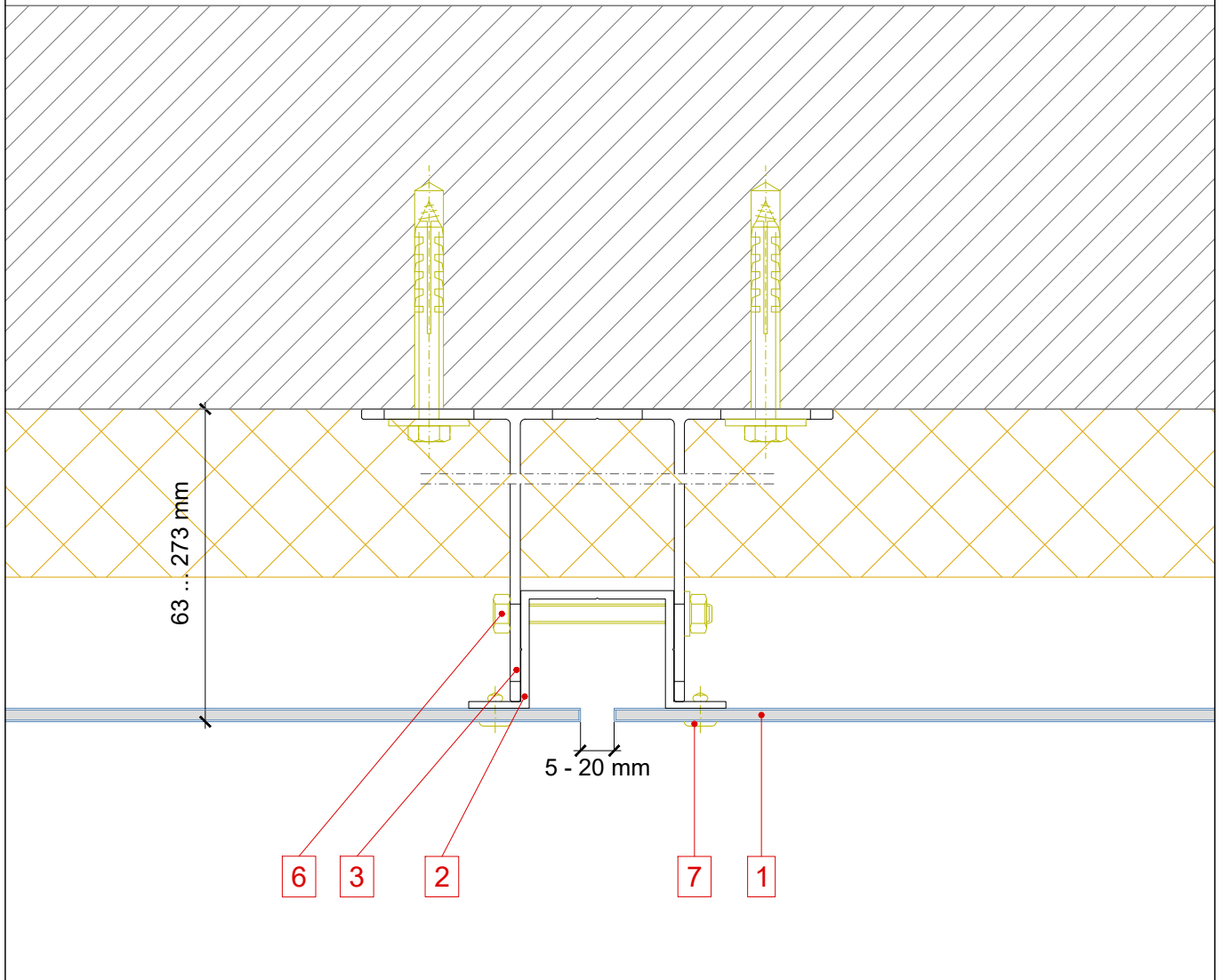
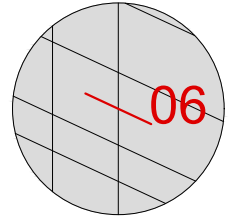
REM..06.01

Toute reproduction, distribution, communication publique et/ou transformation non autorisée de ce document constitue une violation du droit de la propriété intellectuelle.

STAC® ne se responsabilise pas de son usage qui, en tout cas, est adressé aux personnes ayant une formation technique, en engageant la responsabilité et le critère de celles-ci.

Ce document est conçu pour être considéré comme orientatif, et peut être révisé et/ou modifié.

1:2 (A4)



1 Panneau **STACBOND®**

2 Profilé **OMEGA Vertical**

3 Étrier **DOUBLE T**

4 Profilé **OMEGA Horizontal**

5 Pièce de liaison montant-traverse

6 Vis passante M 6 x 60/70

7 Rivet aveugle

8 Vis autoperceuse

9 Équerre secondaire

10 Trous de drainage

11 Pièce en Aluminium fixée rivetée

REV 08/18

# SYSTÈME STB-REM

DÉTAILS DE CONSTRUCTION

COUPE HORIZONTALE

ANGLE PLIÉ EXTÉRIEUR

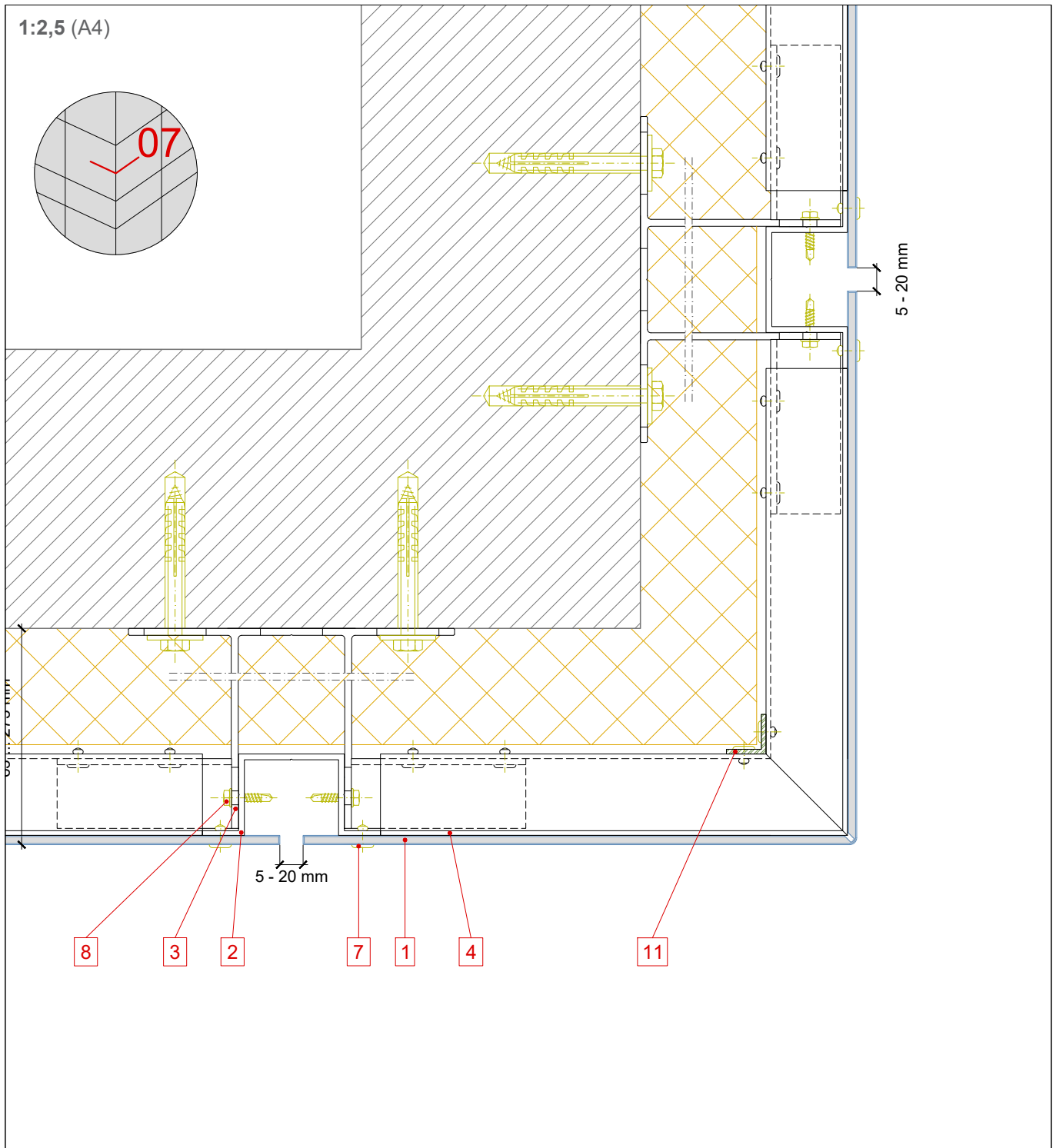
# STAC BOND

REM..07.01

Toute reproduction, distribution, communication publique et/ou transformation non autorisée de ce document constitue une violation du droit de la propriété intellectuelle.

STAC® ne se responsabilise pas de son usage qui, en tout cas, est adressé aux personnes ayant une formation technique, en engageant la responsabilité et le critère de celles-ci.

Ce document est conçu pour être considéré comme orientatif, et peut être révisé et/ou modifié.



1 Panneau **STACBOND®**

2 Profilé **OMEGA Vertical**

3 Étrier **DOUBLE T**

4 Profilé **OMEGA Horizontal**

5 Pièce de liaison montant-traverse

6 Vis passante **M 6 x 60/70**

7 Rivet aveugle

8 Vis autoperceuse

9 Équerre secondaire

10 Trous de drainage

11 Pièce en Aluminium fixée rivetée

REV 08/18

# SYSTÈME STB-REM

DÉTAILS DE CONSTRUCTION

COUPE HORIZONTALE

ANGLE PLIÉ INTÉRIEUR

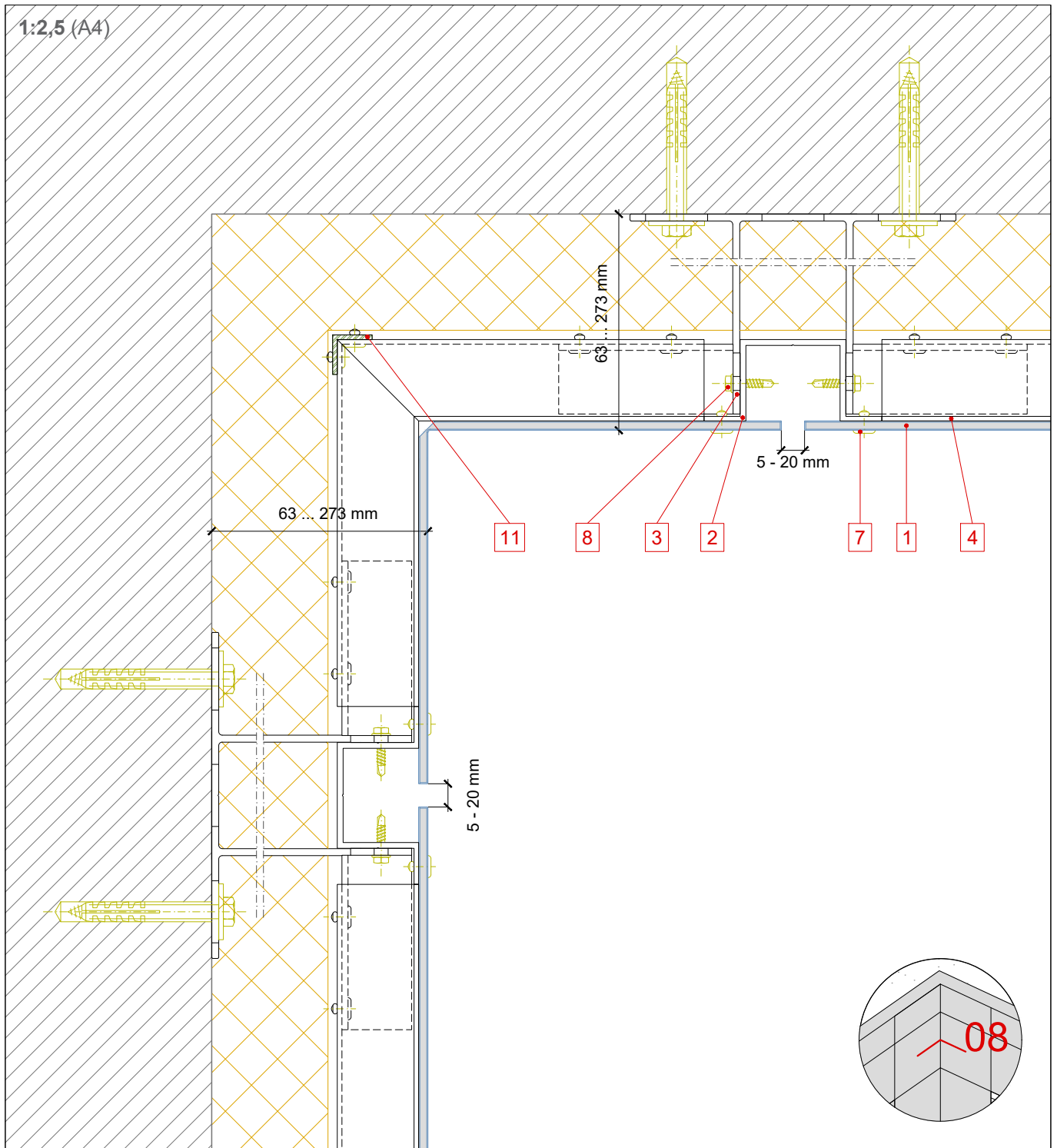
# STAC BOND

REM..08.01

Toute reproduction, distribution, communication publique et/ou transformation non autorisée de ce document constitue une violation du droit de la propriété intellectuelle.

STAC® ne se responsabilise pas de son usage qui, en tout cas, est adressé aux personnes ayant une formation technique, en engageant la responsabilité et le critère de celles-ci.

Ce document est conçu pour être considéré comme orientatif, et peut être révisé et/ou modifié.



1 Panneau **STACBOND®**

2 Profilé OMEGA Vertical

3 Étrier DOUBLE T

4 Profilé OMEGA Horizontal

5 Pièce de liaison montant-traverse

6 Vis passante M 6 x 60/70

7 Rivet aveugle

8 Vis autoperceuse

9 Équerre secondaire

10 Trous de drainage

11 Pièce en Aluminium fixée rivetée

REV 08/18

# SYSTÈME STB-REM

DÉTAILS DE CONSTRUCTION

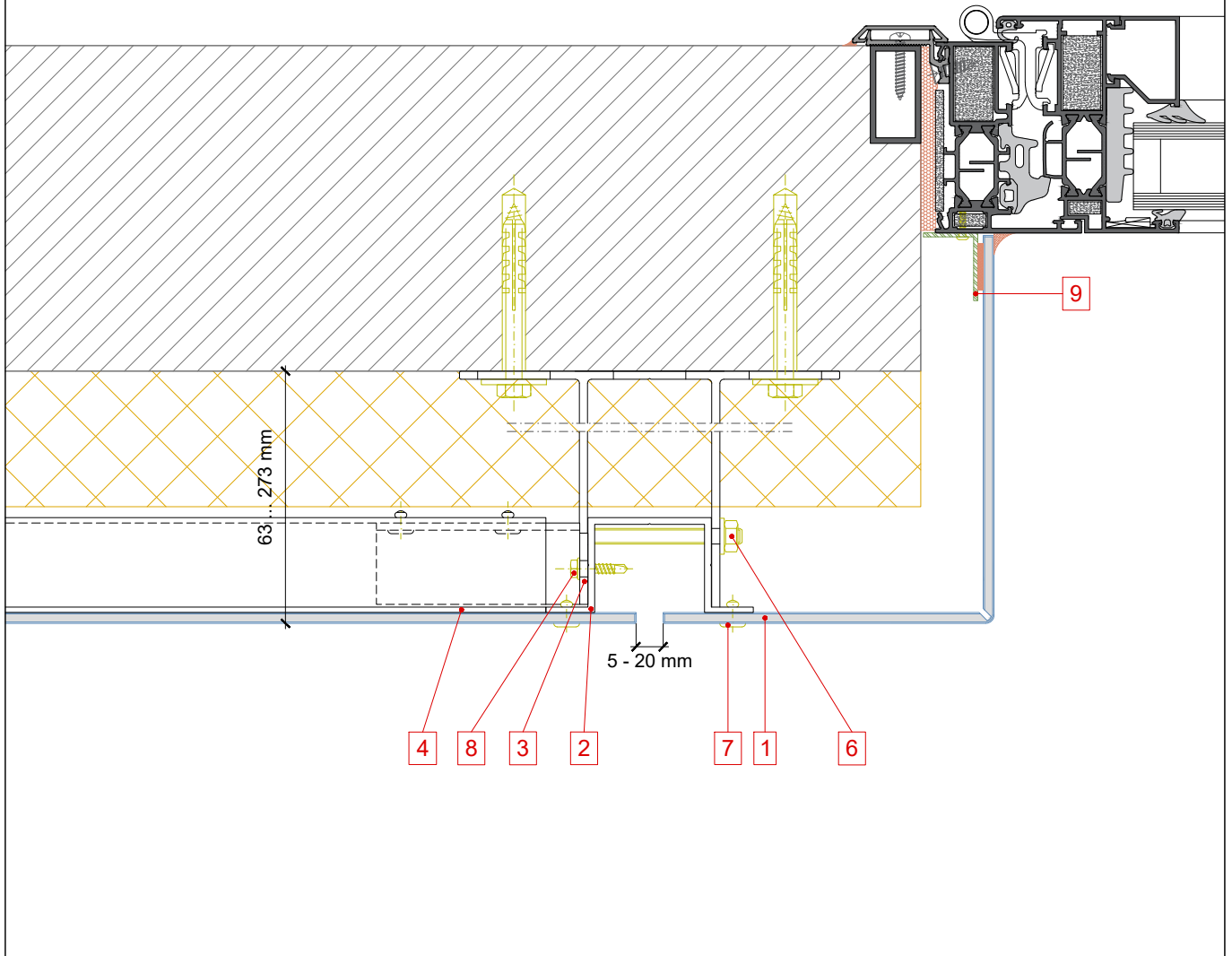
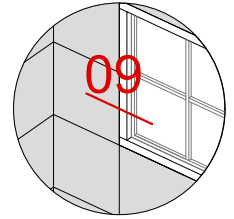
COUPE HORIZONTALE

JAMBAGE FENÊTRE/BAIE

# STAC BOND

REM..09.01

1:2,5 (A4)



1 Panneau **STACBOND®**

2 Profilé OMEGA Vertical

3 Étrier DOUBLE T

4 Profilé OMEGA Horizontal

5 Pièce de liaison montant-traverse

6 Vis passante M 6 x 60/70

7 Rivet aveugle

8 Vis autoperceuse

9 Équerre secondaire

10 Trous de drainage

11 Pièce en Aluminium fixée rivetée

REV 08/18



# SYSTÈME STB-REM

DÉTAILS DE CONSTRUCTION

COUPE HORIZONTALE

JAMBAGE FENÊTRE/BAIE

# STAC BOND

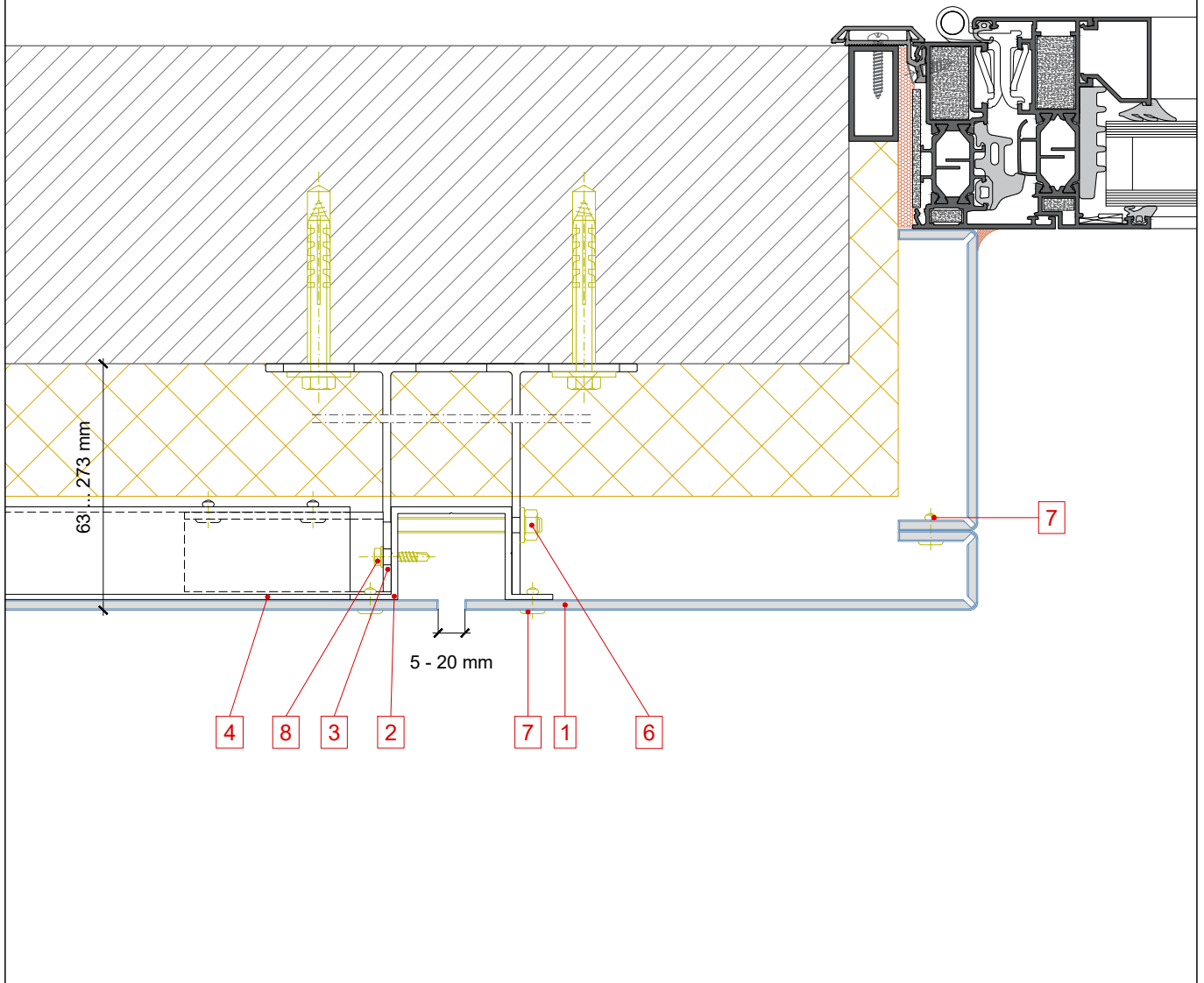
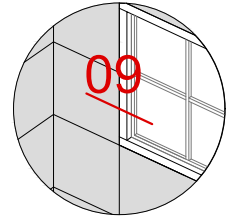
REM..09.02

Toute reproduction, distribution, communication publique et/ou transformation non autorisée de ce document constitue une violation du droit de la propriété intellectuelle.

STAC® ne se responsabilise pas de son usage qui, en tout cas, est adressé aux personnes ayant une formation technique, en engageant la responsabilité et le critère de celles-ci.

Ce document est conçu pour être considéré comme orientatif, et peut être révisé et/ou modifié.

1:2,5 (A4)



1 Panneau STACBOND®

2 Profilé OMEGA Vertical

3 Étrier DOUBLE T

4 Profilé OMEGA Horizontal

5 Pièce de liaison montant-traverse

6 Vis passante M 6 x 60/70

7 Rivet aveugle

8 Vis autoperceuse

9 Équerre secondaire

10 Trous de drainage

11 Pièce en Aluminium fixée rivetée

REV 08/18

# SYSTÈME STB-REM

DÉTAILS DE CONSTRUCTION  
COUPE HORIZONTALE  
CINTRAGE EXTÉRIEUR

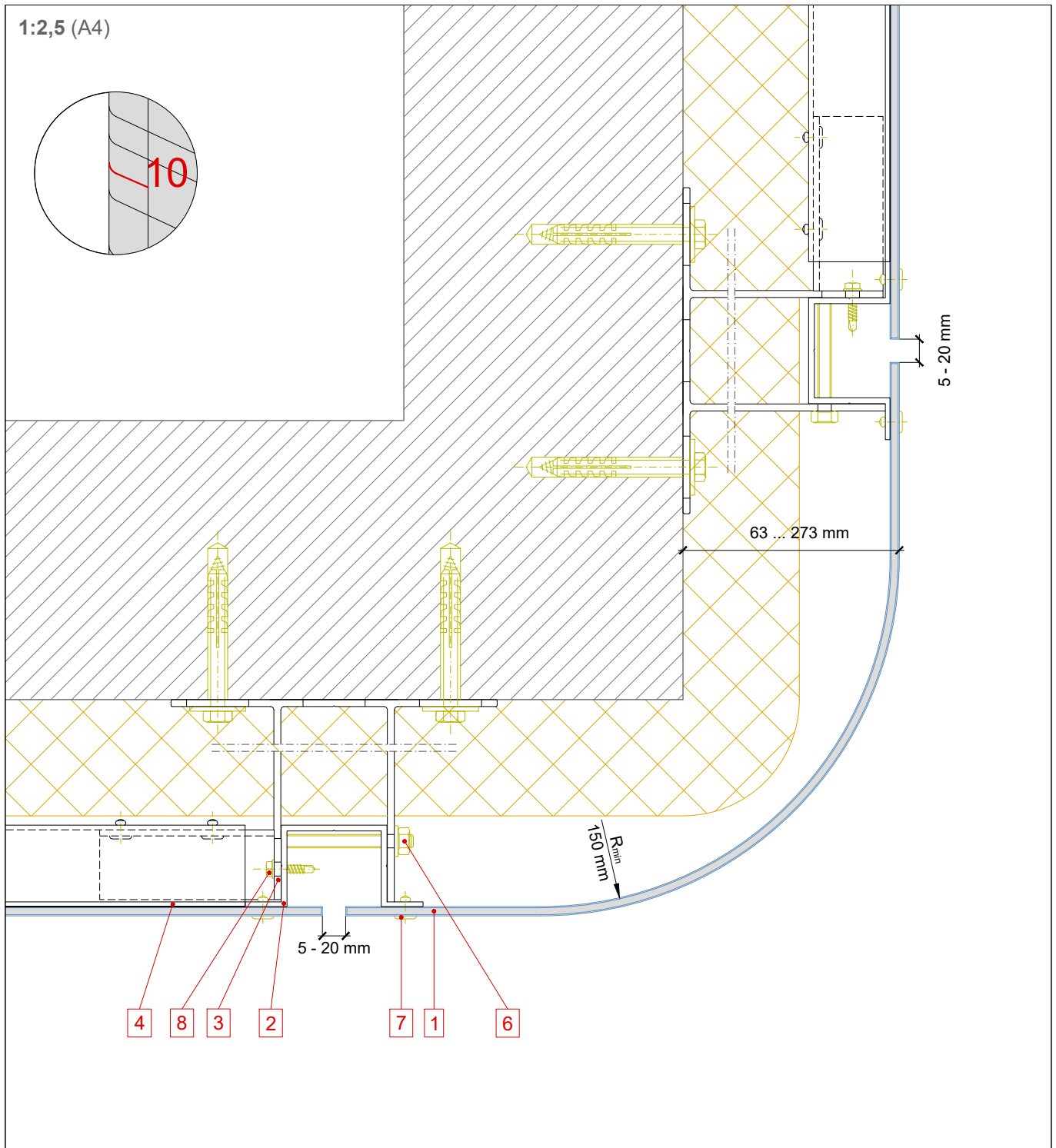
# STAC BOND

REM..10.01

Toute reproduction, distribution, communication publique et/ou transformation non autorisée de ce document constitue une violation du droit de la propriété intellectuelle.

STAC® ne se responsabilise pas de son usage qui, en tout cas, est adressé aux personnes ayant une formation technique, en engageant la responsabilité et le critère de celles-ci.

Ce document est conçu pour être considéré comme orientatif, et peut être révisé et/ou modifié.



1 Panneau **STACBOND®**

2 Profilé OMEGA Vertical

3 Étrier DOUBLE T

4 Profilé OMEGA Horizontal

5 Pièce de liaison montant-traverse

6 Vis passante M 6 x 60/70

7 Rivet aveugle

8 Vis autoperceuse

9 Équerre secondaire

10 Trous de drainage

11 Pièce en Aluminium fixée rivetée

REV 08/18

# SYSTÈME STB-REM

DÉTAILS DE CONSTRUCTION

COUPE VERTICALE

FERMETURE LATÉRALE DE FAÇADE

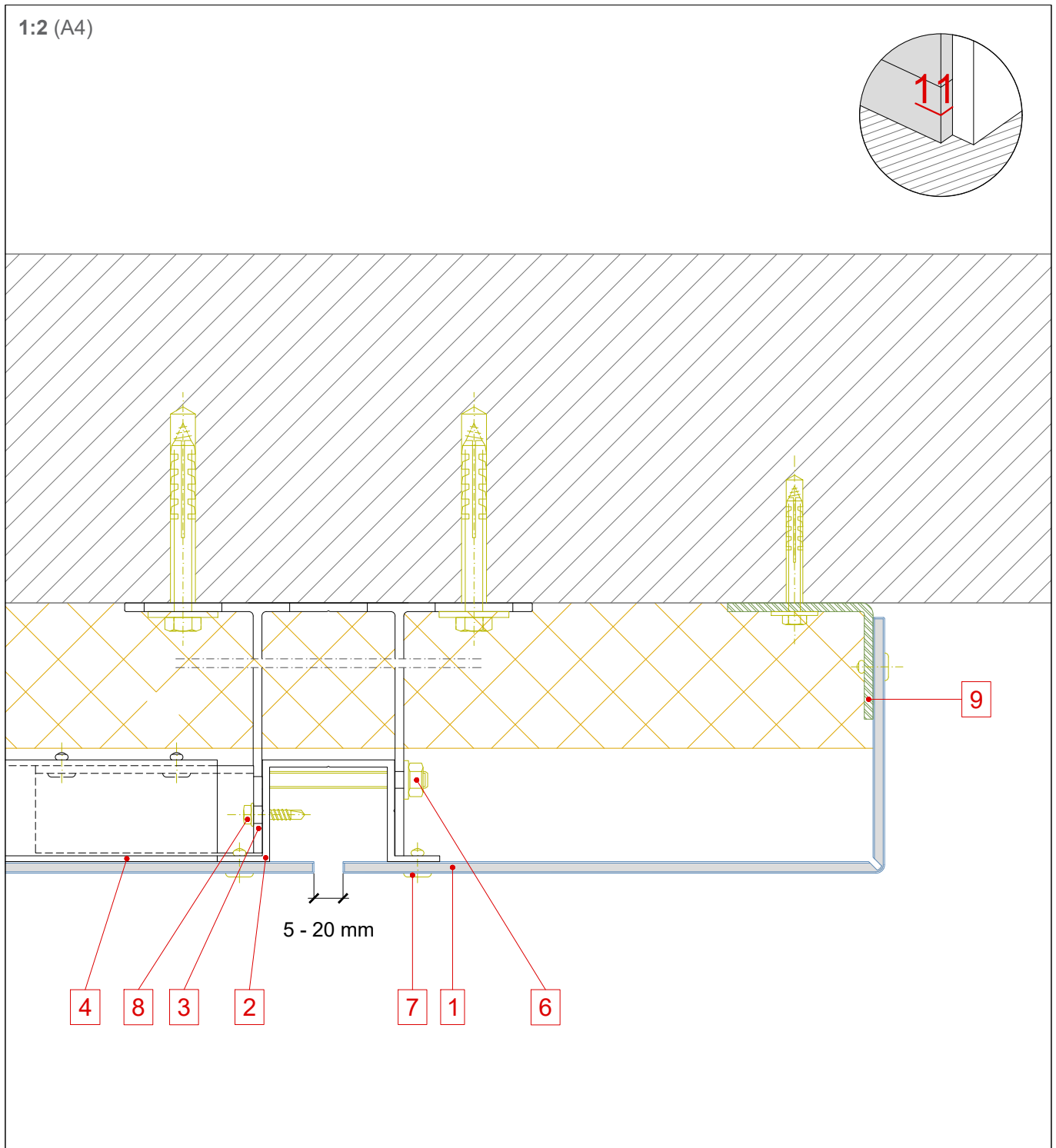
# STAC BOND

REM..11.01

Toute reproduction, distribution, communication publique et/ou transformation non autorisée de ce document constitue une violation du droit de la propriété intellectuelle.

STAC® ne se responsabilise pas de son usage qui, en tout cas, est adressé aux personnes ayant une formation technique, en engageant la responsabilité et le critère de celles-ci.

Ce document est conçu pour être considéré comme orientatif, et peut être révisé et/ou modifié.



1 Panneau **STACBOND®**

2 Profilé **OMEGA Vertical**

3 Étrier **DOUBLE T**

4 Profilé **OMEGA Horizontal**

5 Pièce de liaison montant-traverse

6 Vis passante M 6 x 60/70

7 Rivet aveugle

8 Vis autoperceuse

9 Équerre secondaire

10 Trous de drainage

11 Pièce en Aluminium fixée rivetée

REV 08/18

# SYSTÈME STB-REM

DÉTAILS DE CONSTRUCTION

COUPE VERTICALE

SOUS FACE

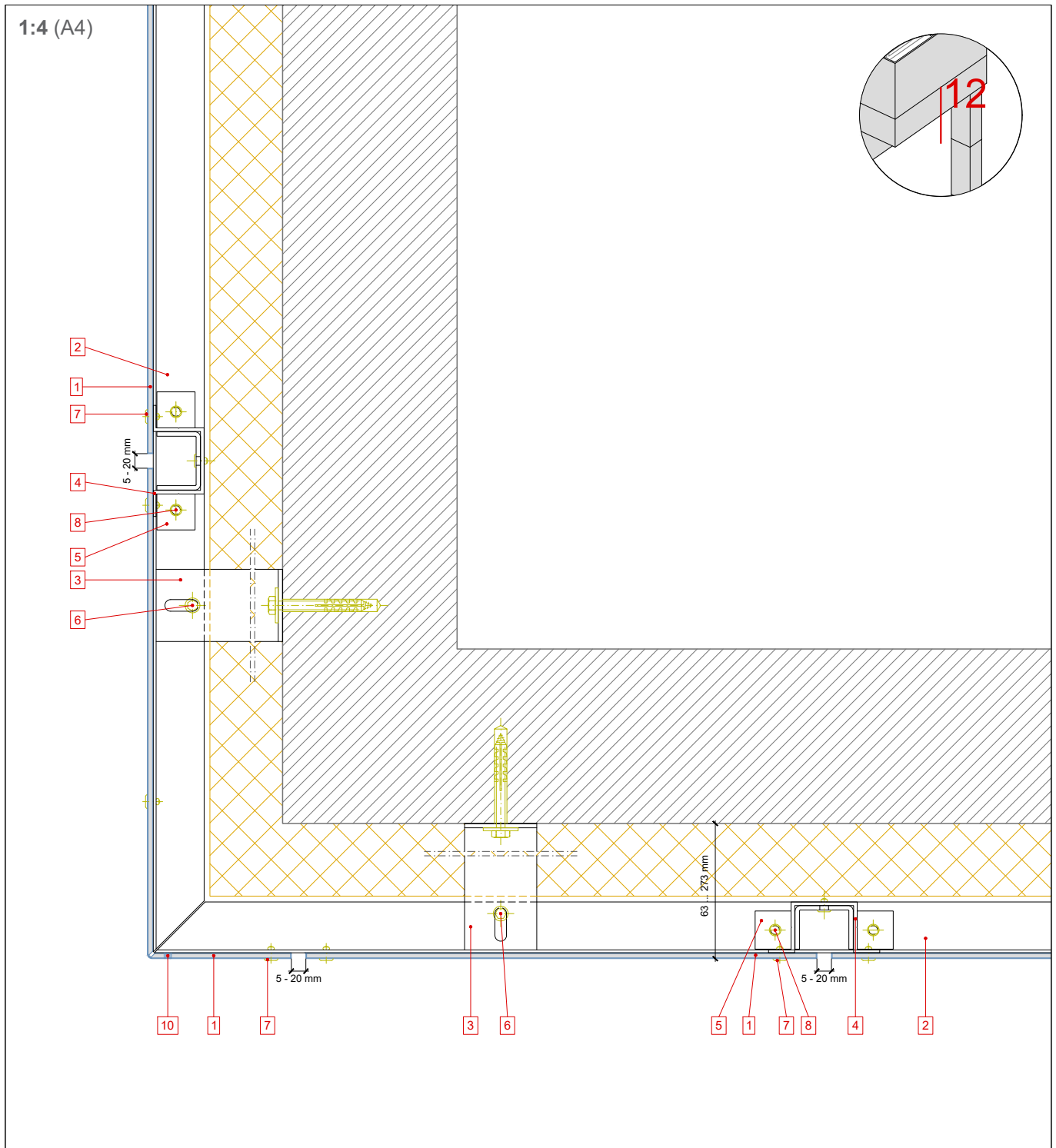
# STAC BOND

REM..12.01

Toute reproduction, distribution, communication publique et/ou transformation non autorisée de ce document constitue une violation du droit de la propriété intellectuelle.

STAC® ne se responsabilise pas de son usage qui, en tout cas, est adressé aux personnes ayant une formation technique, en engageant la responsabilité et le critère de celles-ci.

Ce document est conçu pour être considéré comme orientatif, et peut être révisé et/ou modifié.



1 Panneau **STACBOND®**

2 Profilé **OMEGA** Vertical

3 Étrier **DOUBLE T**

4 Profilé **OMEGA** Horizontal

5 Pièce de liaison montant-traverse

6 Vis passante M 6 x 60/70

7 Rivet aveugle

8 Vis autoperceuse

9 Équerre secondaire

10 Trous de drainage

11 Pièce en Aluminium fixée rivetée

REV 08/18