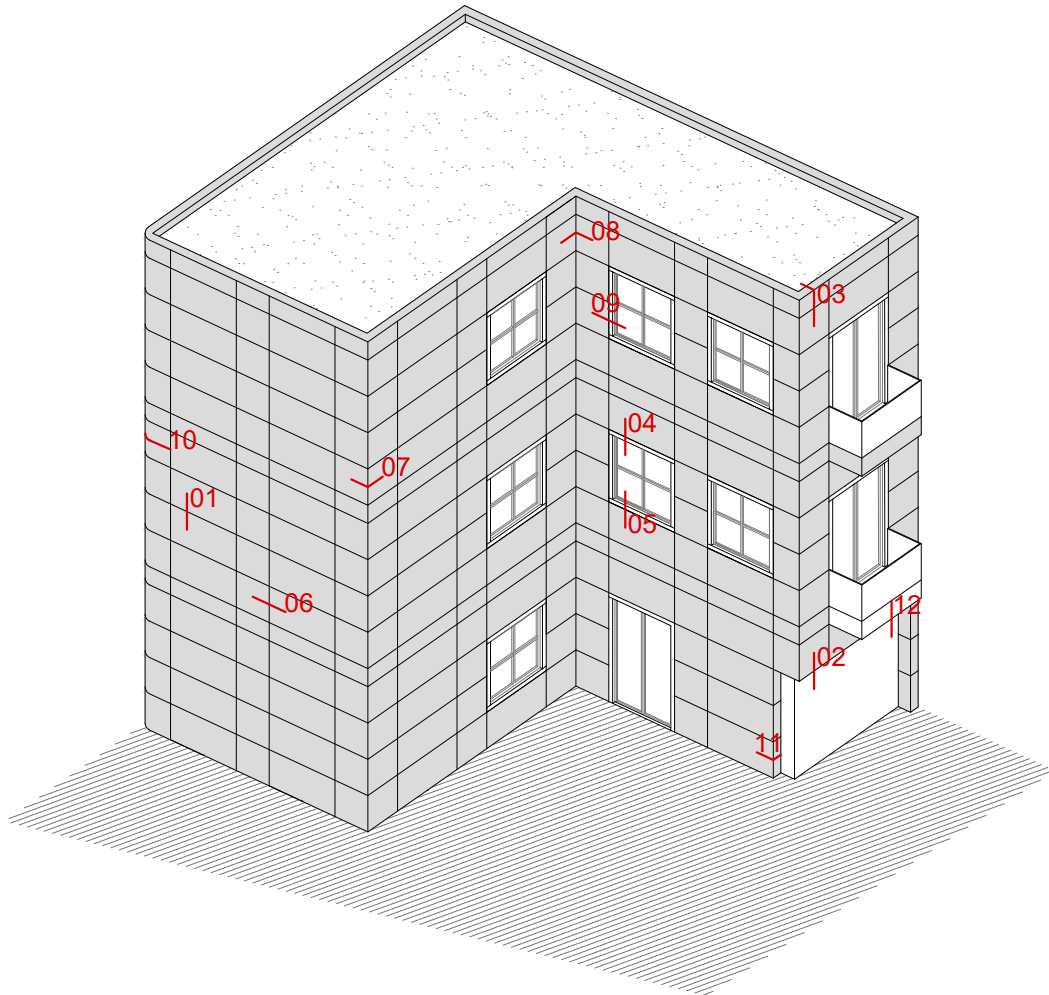


Toute reproduction, distribution, communication publique et/ou transformation non autorisée de ce document constitue une violation du droit de la propriété intellectuelle.

STAC® ne se responsabilise pas de son usage qui, en tout cas, est adressé aux personnes ayant une formation technique, en engageant la responsabilité et le critère de celles-ci.

Ce document est conçu pour être considéré comme orientatif, et peut être révisé et/ou modifié.



**1** COUPE VERTICALE **SUR JOINT HORIZONTAL**

**2** COUPE VERTICALE **PIED DE BARDAGE**

**3** COUPE VERTICALE **COUVERTINE D'ACROTÈRE**

**4** COUPE VERTICALE **LINTEAU FENÊTRE/BAIE**

**5** COUPE VERTICALE **PIÈCE D'APPUI FENÊTRE/BAIE**

**6** COUPE HORIZONTALE **SUR JOINT VERTICAL**

**7** COUPE HORIZONTALE **ANGLE PLIÉ EXTÉRIEUR**

**8** COUPE HORIZONTALE **ANGLE PLIÉ INTÉRIEUR**

**9** COUPE HORIZONTALE **JAMBAGE FENÊTRE/BAIE**

**10** COUPE HORIZONTALE **CINTRAGE EXTÉRIEUR**

**11** COUPE HORIZONTALE **FERMETURE LATÉRALE DE FAÇADE**

**12** COUPE VERTICALE **SOUS FACE**

# SYSTÈME STB-SZ

DÉTAILS DE CONSTRUCTION  
COUPE VERTICALE  
SUR JOINT HORIZONTAL

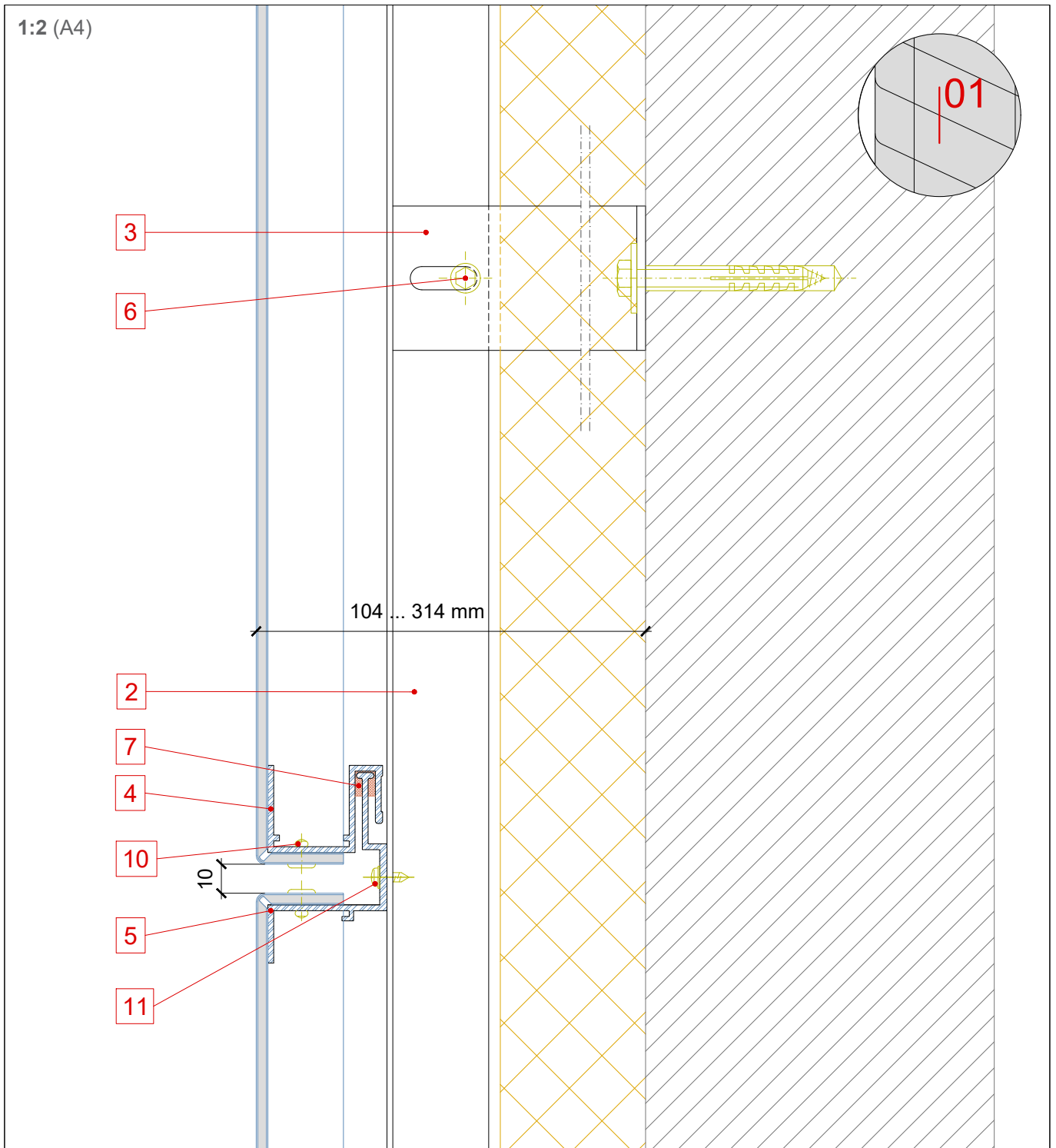
# STAC BOND

SZ.01.01

Toute reproduction, distribution, communication publique et/ou transformation non autorisée de ce document constitue une violation du droit de la propriété intellectuelle.

STAC® ne se responsabilise pas de son usage qui, en tout cas, est adressé aux personnes ayant une formation technique, en engageant la responsabilité et le critère de celles-ci.

Ce document est conçu pour être considéré comme orientatif, et peut être révisé et/ou modifié.



1 Cassette Panneau STACBOND®

2 Profilé OMEGA

3 Étrier DOUBLE T

4 Profilé S

5 Profilé Z

6 Vis passante M 6 x 60/70

7 Joint EPDM pour profilés SZ

8 Pièces rivetés pour renfort de cassette

9 Renfort STB-SZ

10 Rivet aveugle

11 Vis auto-perceuse

12 Équerre secondaire

13 Trous de drainage

14 Profilé Z Adapté

15 Bavette

REV 08/18

# SYSTÈME STB-SZ

DÉTAILS DE CONSTRUCTION  
COUPE VERTICALE  
SUR JOINT HORIZONTAL

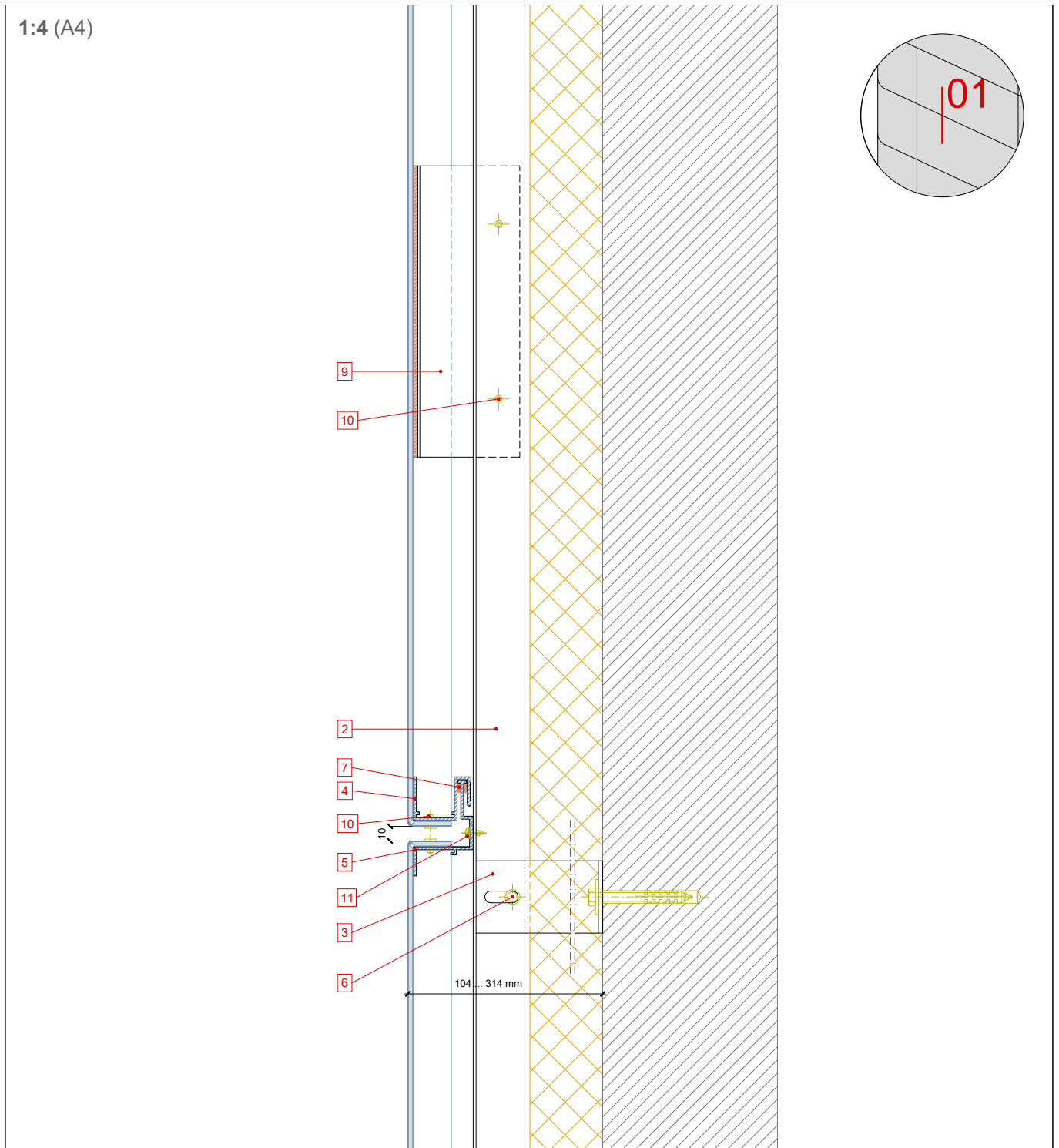
# STAC BOND

SZ.01.02

Toute reproduction, distribution, communication publique et/ou transformation non autorisée de ce document constitue une violation du droit de la propriété intellectuelle.

STAC® ne se responsabilise pas de son usage qui, en tout cas, est adressé aux personnes ayant une formation technique, en engageant la responsabilité et le critère de celles-ci.

Ce document est conçu pour être considéré comme orientatif, et peut être révisé et/ou modifié.



- 1 Cassette Panneau STACBOND®
- 2 Profilé OMEGA
- 3 Étrier DOUBLE T
- 4 Profilé S
- 5 Profilé Z
- 6 Vis passante M 6 x 60/70
- 7 Joint EPDM pour profilés SZ
- 8 Pièces rivetés pour renfort de cassette

- 9 Renfort STB-SZ
- 10 Rivet aveugle
- 11 Vis auto-perceuse
- 12 Équerre secondaire
- 13 Trous de drainage
- 14 Profilé Z Adapté
- 15 Bavette

REV 08/18

# SYSTÈME STB-SZ

DÉTAILS DE CONSTRUCTION

COUPE VERTICALE

PIED DE BARDAGE

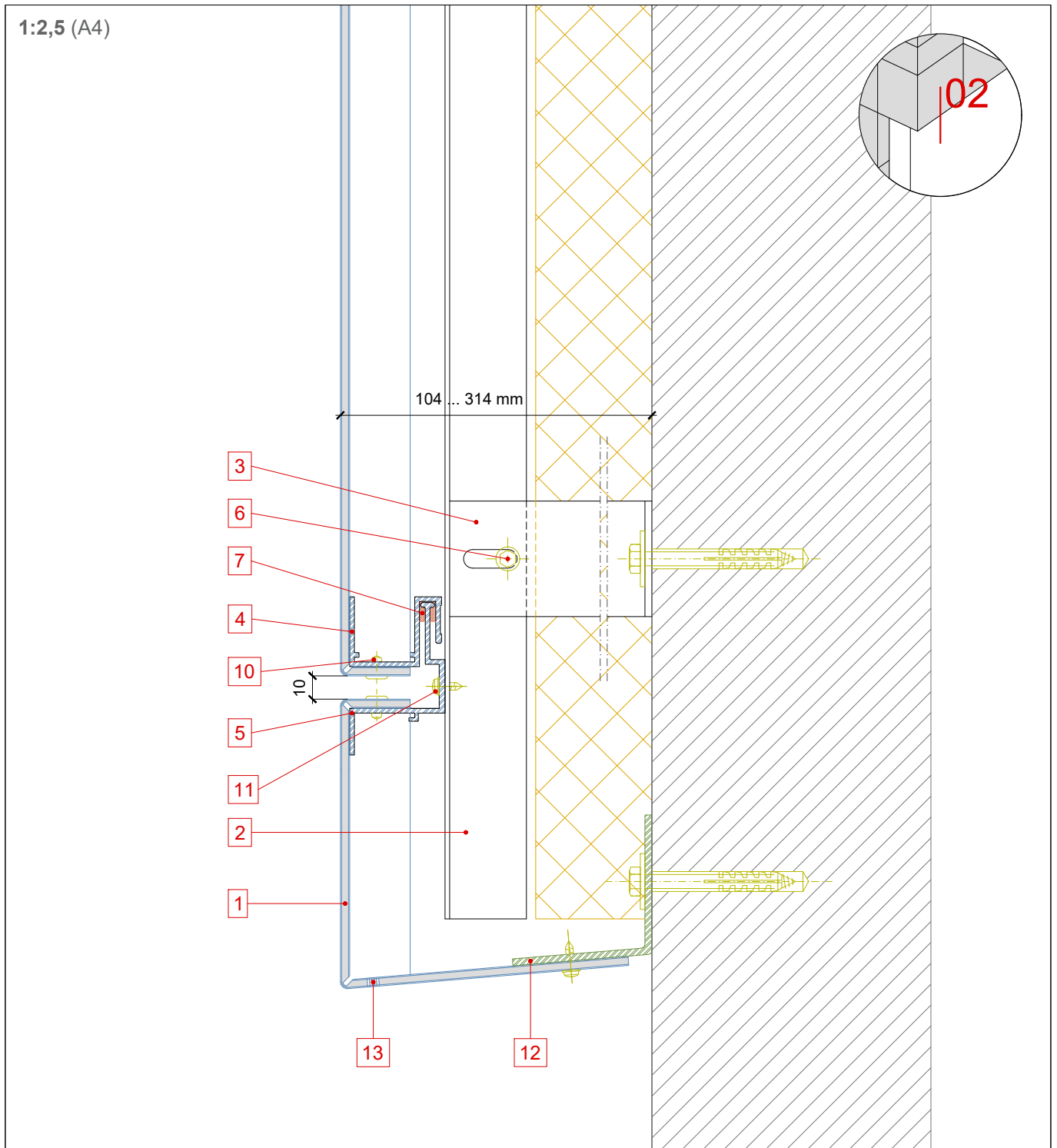
# STAC BOND

SZ.02.01

Toute reproduction, distribution, communication publique et/ou transformation non autorisée de ce document constitue une violation du droit de la propriété intellectuelle.

STAC® ne se responsabilise pas de son usage qui, en tout cas, est adressé aux personnes ayant une formation technique, en engageant la responsabilité et le critère de celles-ci.

Ce document est conçu pour être considéré comme orientatif, et peut être révisé et/ou modifié.



1 Casette Panneau STACBOND®

2 Profilé OMEGA

3 Étrier DOUBLE T

4 Profilé S

5 Profilé Z

6 Vis passante M 6 x 60/70

7 Joint EPDM pour profilés SZ

8 Pièces rivetés pour renfort de cassette

9 Renfort STB-SZ

10 Rivet aveugle

11 Vis autoperceuse

12 Équerre secondaire

13 Trous de drainage

14 Profilé Z Adapté

15 Bavette

REV 08/18

# SYSTÈME STB-SZ

DÉTAILS DE CONSTRUCTION

COUPE VERTICALE

PIED DE BARDAGE

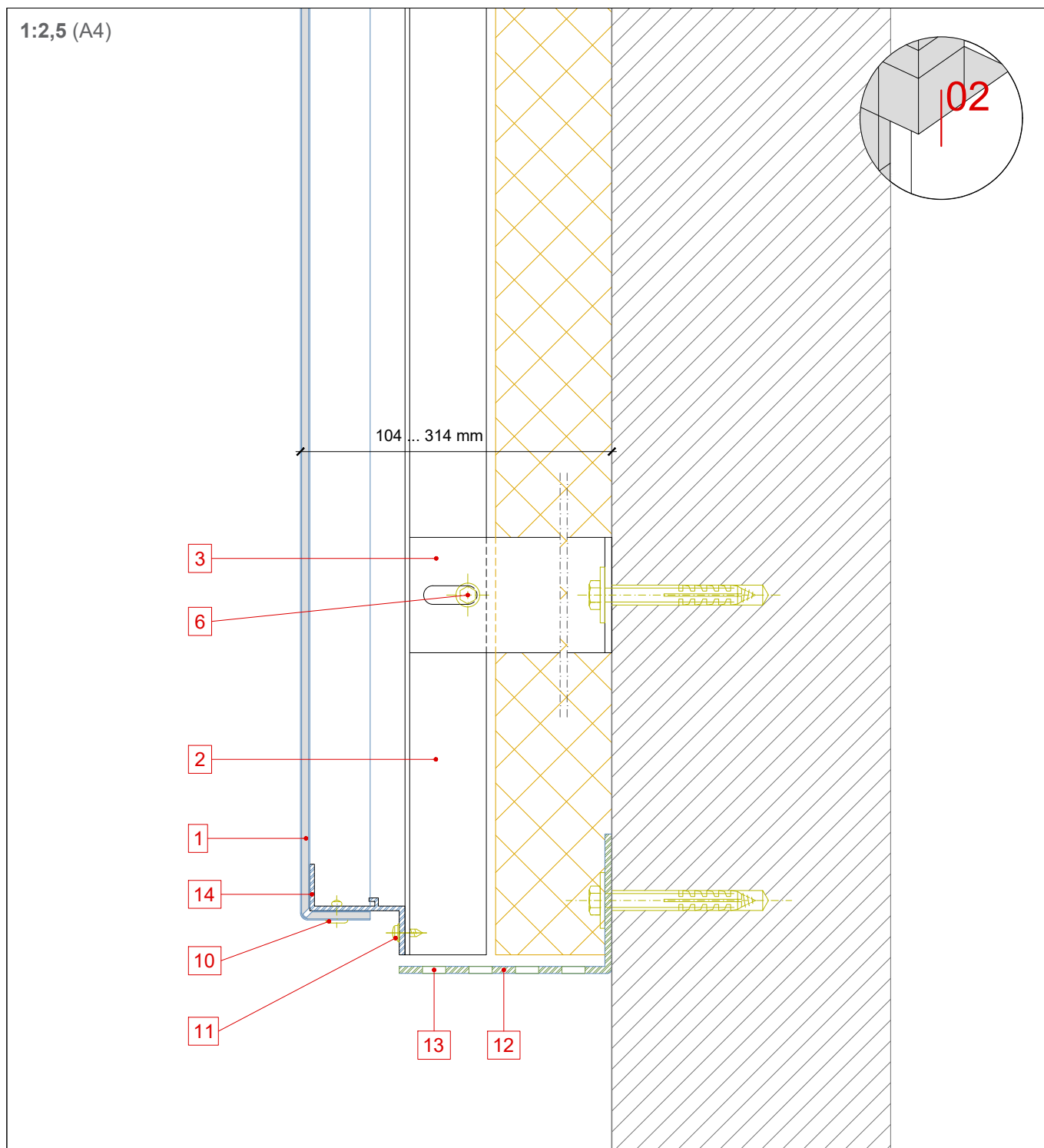
# STAC BOND

SZ.02.02

Toute reproduction, distribution, communication publique et/ou transformation non autorisée de ce document constitue une violation du droit de la propriété intellectuelle.

STAC® ne se responsabilise pas de son usage qui, en tout cas, est adressé aux personnes ayant une formation technique, en engageant la responsabilité et le critère de celles-ci.

Ce document est conçu pour être considéré comme orientatif, et peut être révisé et/ou modifié.



1 Cassette Panneau STACBOND®

2 Profilé OMEGA

3 Étrier DOUBLE T

4 Profilé S

5 Profilé Z

6 Vis passante M 6 x 60/70

7 Joint EPDM pour profilés SZ

8 Pièces rivetés pour renfort de cassette

9 Renfort STB-SZ

10 Rivet aveugle

11 Vis auto-perceuse

12 Équerre secondaire

13 Trous de drainage

14 Profilé Z Adapté

15 Bavette

REV 08/18

# SYSTÈME STB-SZ

DÉTAILS DE CONSTRUCTION

COUPE VERTICALE

PIED DE BARDAGE

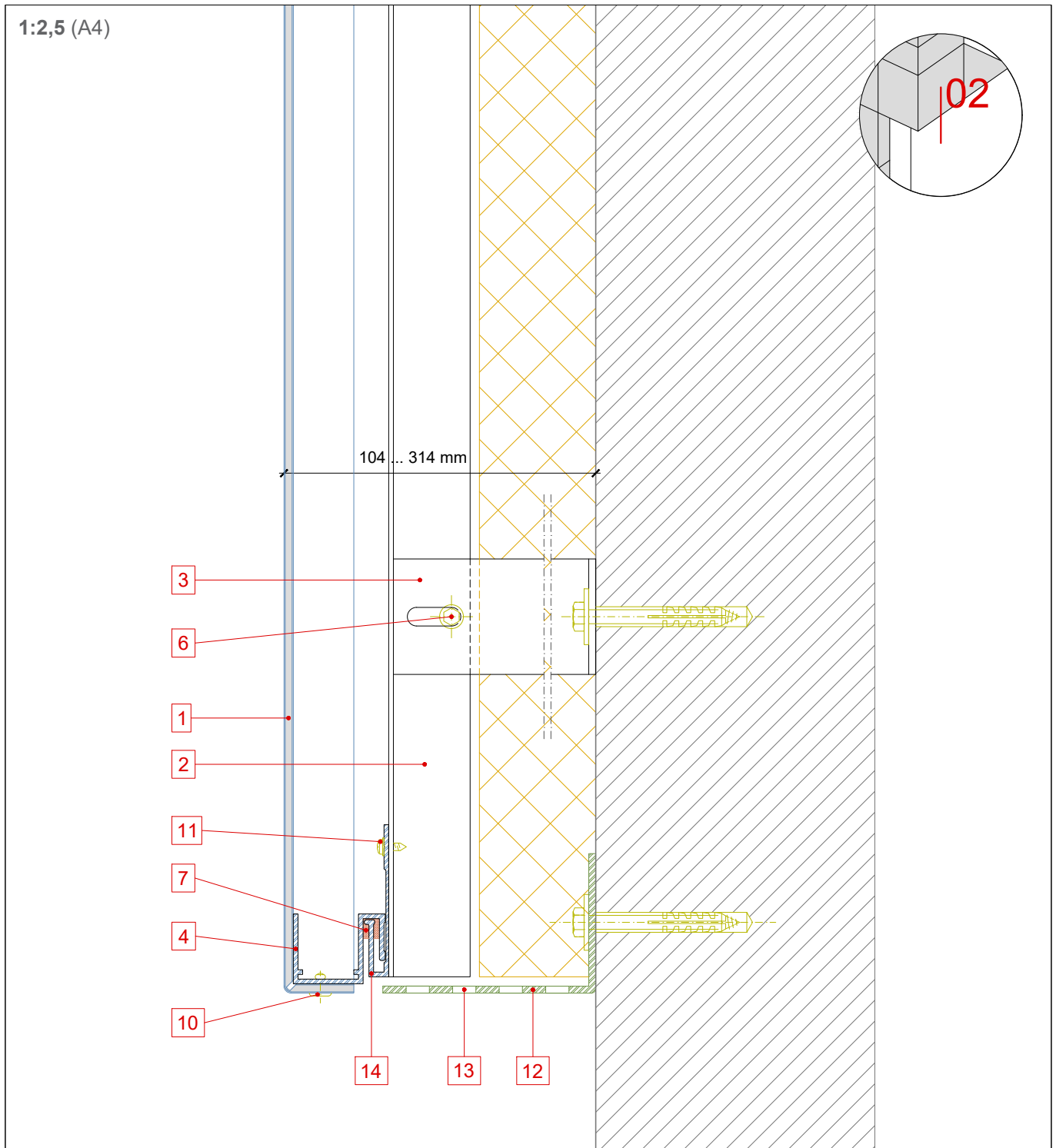
# STAC BOND

SZ.02.03

Toute reproduction, distribution, communication publique et/ou transformation non autorisée de ce document constitue une violation du droit de la propriété intellectuelle.

STAC® ne se responsabilise pas de son usage qui, en tout cas, est adressé aux personnes ayant une formation technique, en engageant la responsabilité et le critère de celles-ci.

Ce document est conçu pour être considéré comme orientatif, et peut être révisé et/ou modifié.



1 Casette Panneau STACBOND®

2 Profilé OMEGA

3 Étrier DOUBLE T

4 Profilé S

5 Profilé Z

6 Vis passante M 6 x 60/70

7 Joint EPDM pour profilés SZ

8 Pièces rivetés pour renfort de cassette

9 Renfort STB-SZ

10 Rivet aveugle

11 Vis autoperceuse

12 Équerre secondaire

13 Trous de drainage

14 Profilé Z Adapté

15 Bavette

REV 08/18

# SYSTÈME STB-SZ

DÉTAILS DE CONSTRUCTION

COUPE VERTICALE

COUVERTINE D'ACROTÈRE

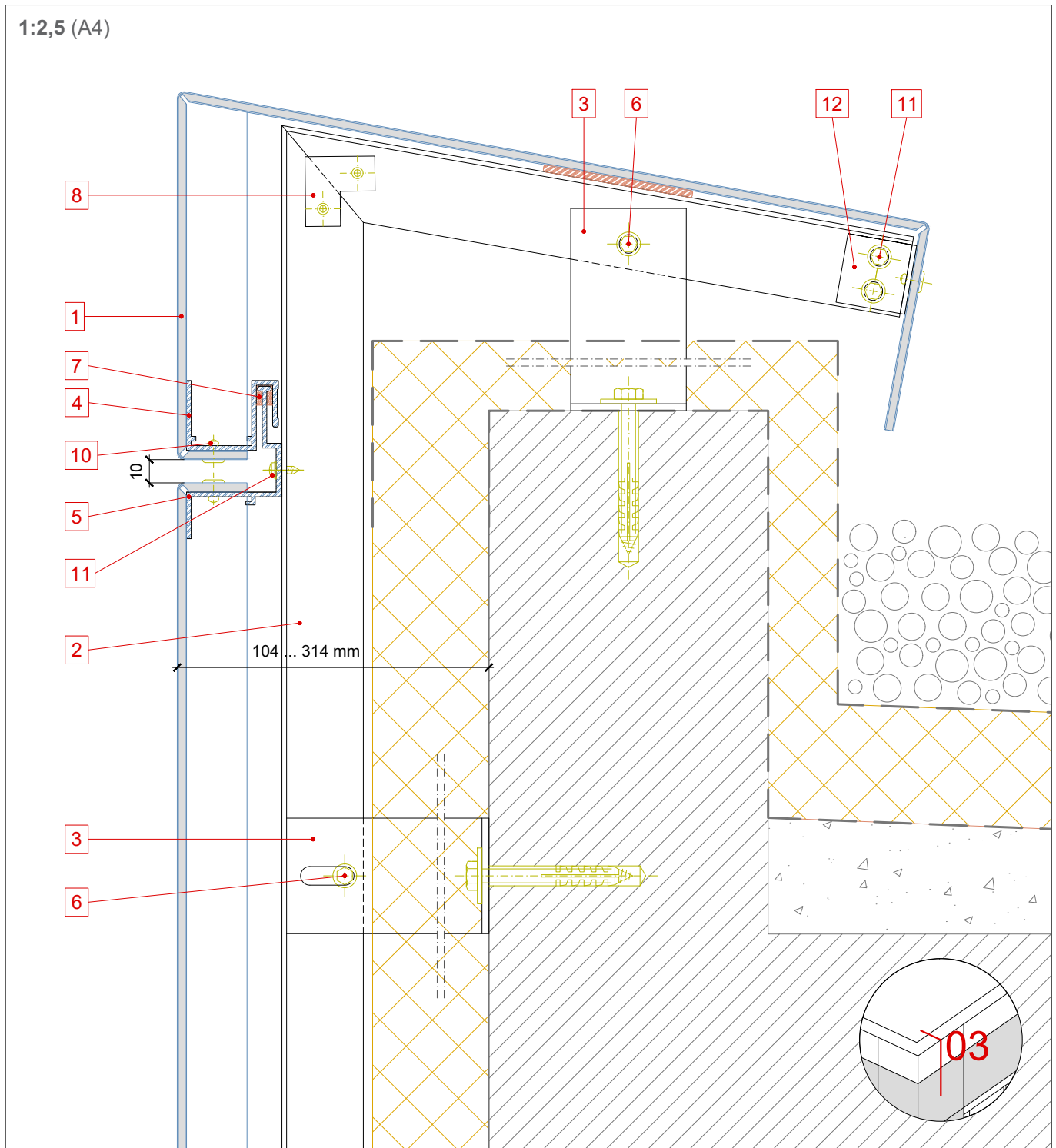
# STAC BOND

SZ.03.01

Toute reproduction, distribution, communication publique et/ou transformation non autorisée de ce document constitue une violation du droit de la propriété intellectuelle.

STAC® ne se responsabilise pas de son usage qui, en tout cas, est adressé aux personnes ayant une formation technique, en engageant la responsabilité et le critère de celles-ci.

Ce document est conçu pour être considéré comme orientatif, et peut être révisé et/ou modifié.



1 Casette Panneau STACBOND®

2 Profilé OMEGA

3 Étrier DOUBLE T

4 Profilé S

5 Profilé Z

6 Vis passante M 6 x 60/70

7 Joint EPDM pour profilés SZ

8 Pièces rivetés pour renfort de cassette

9 Renfort STB-SZ

10 Rivet aveugle

11 Vis auto-perceuse

12 Équerre secondaire

13 Trous de drainage

14 Profilé Z Adapté

15 Bavette

REV 08/18

# SYSTÈME STB-SZ

DÉTAILS DE CONSTRUCTION

COUPE VERTICALE

COUVERTINE D'ACROTÈRE

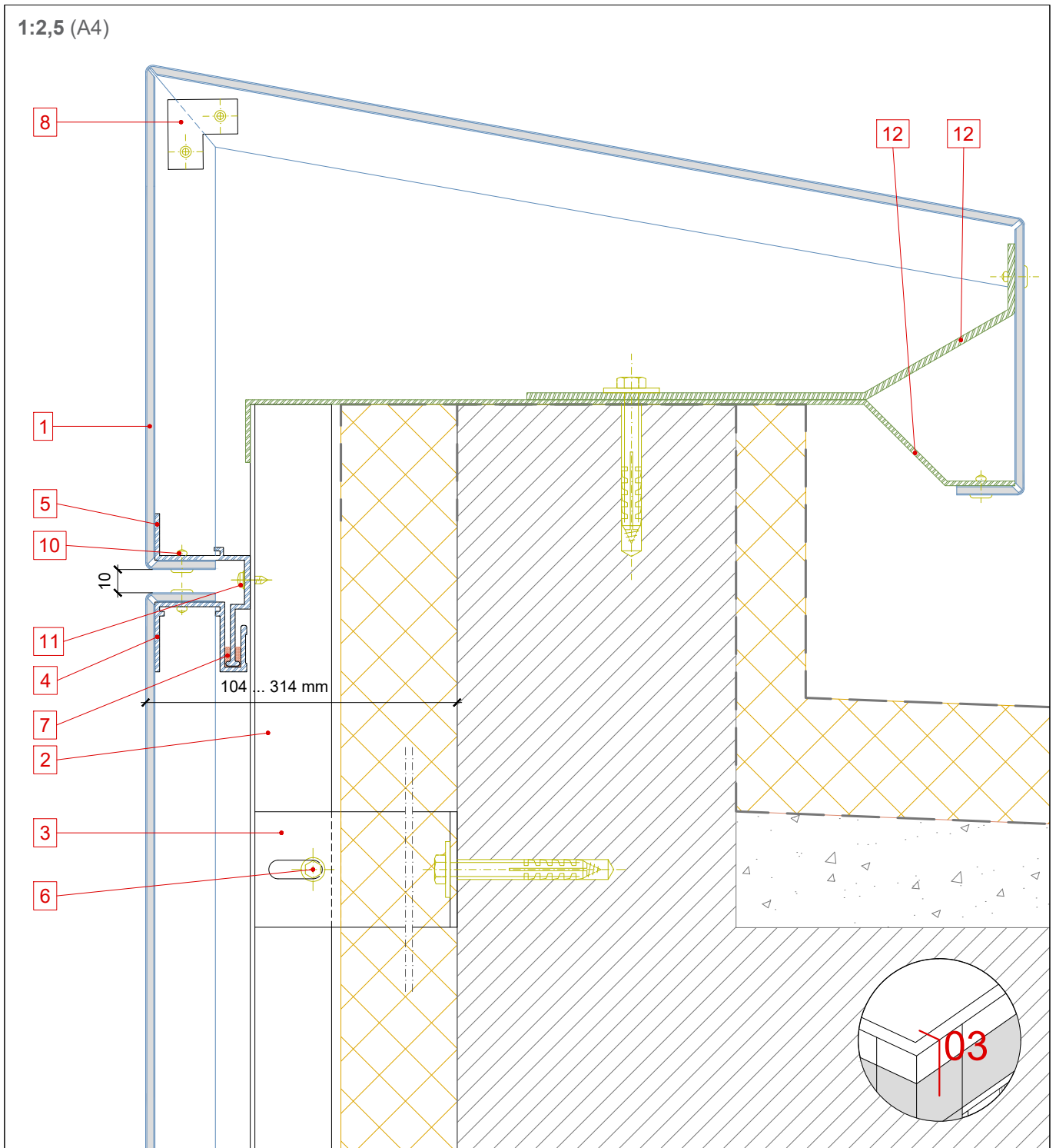
# STAC BOND

SZ.03.02

Toute reproduction, distribution, communication publique et/ou transformation non autorisée de ce document constitue une violation du droit de la propriété intellectuelle.

STAC® ne se responsabilise pas de son usage qui, en tout cas, est adressé aux personnes ayant une formation technique, en engageant la responsabilité et le critère de celles-ci.

Ce document est conçu pour être considéré comme orientatif, et peut être révisé et/ou modifié.



1 Casette Panneau STACBOND®

2 Profilé OMEGA

3 Étrier DOUBLE T

4 Profilé S

5 Profilé Z

6 Vis passante M 6 x 60/70

7 Joint EPDM pour profilés SZ

8 Pièces rivetés pour renfort de cassette

9 Renfort STB-SZ

10 Rivet aveugle

11 Vis auto-perceuse

12 Équerre secondaire

13 Trous de drainage

14 Profilé Z Adapté

15 Bavette

REV 08/18



# SYSTÈME STB-SZ

DÉTAILS DE CONSTRUCTION

COUPE VERTICALE

LINTEAU FENÊTRE/BAIE

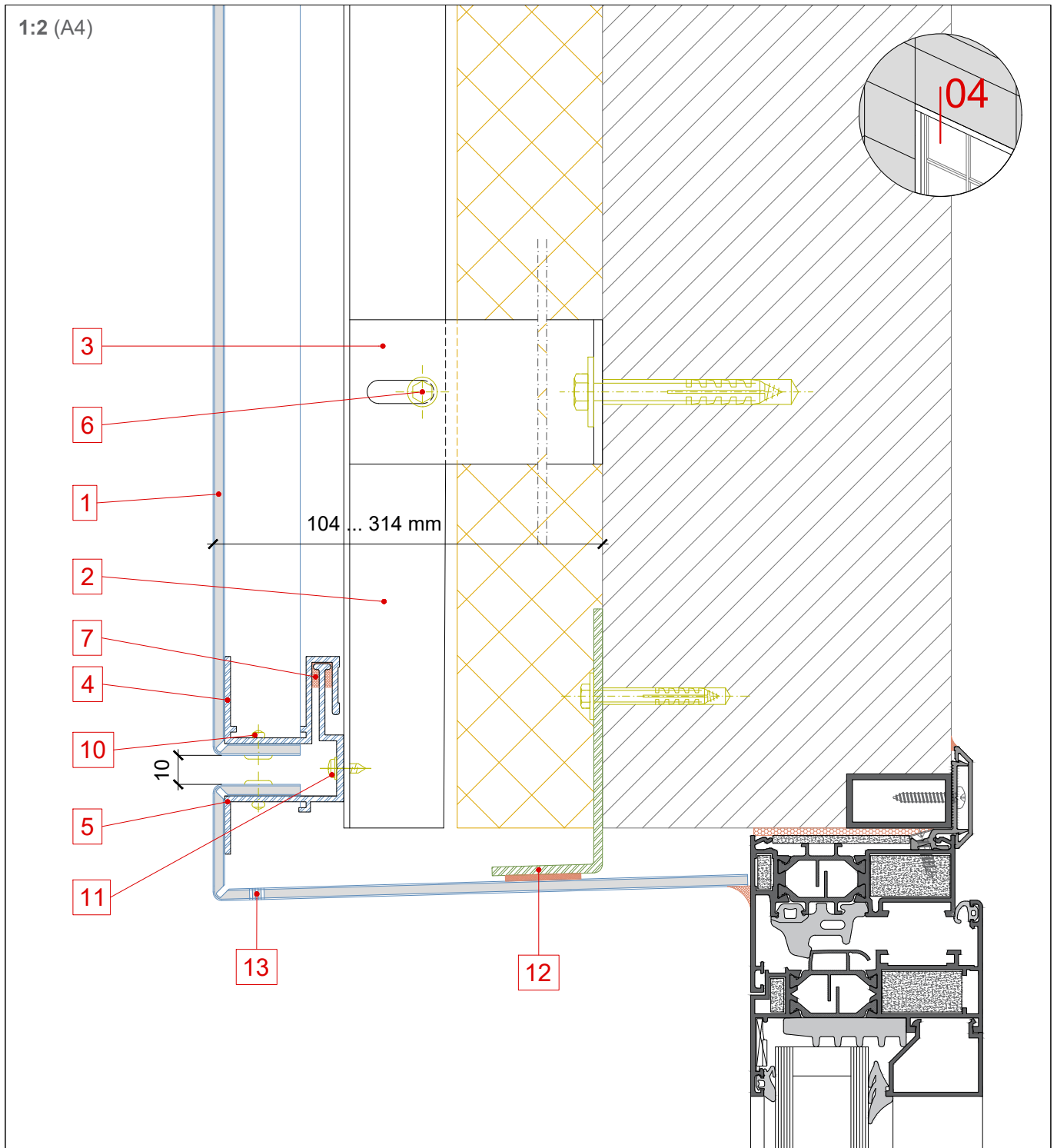
# STAC BOND

SZ.04.01

Toute reproduction, distribution, communication publique et/ou transformation non autorisée de ce document constitue une violation du droit de la propriété intellectuelle.

STAC® ne se responsabilise pas de son usage qui, en tout cas, est adressé aux personnes ayant une formation technique, en engageant la responsabilité et le critère de celles-ci.

Ce document est conçu pour être considéré comme orientatif, et peut être révisé et/ou modifié.



1 Casette Panneau STACBOND®

2 Profilé OMEGA

3 Étrier DOUBLE T

4 Profilé S

5 Profilé Z

6 Vis passante M 6 x 60/70

7 Joint EPDM pour profilés SZ

8 Pièces rivetés pour renfort de cassette

9 Renfort STB-SZ

10 Rivet aveugle

11 Vis auto-perceuse

12 Équerre secondaire

13 Trous de drainage

14 Profilé Z Adapté

15 Bavette

REV 08/18

# SYSTÈME STB-SZ

DÉTAILS DE CONSTRUCTION

COUPE VERTICALE

LINTEAU FENÊTRE/BAIE

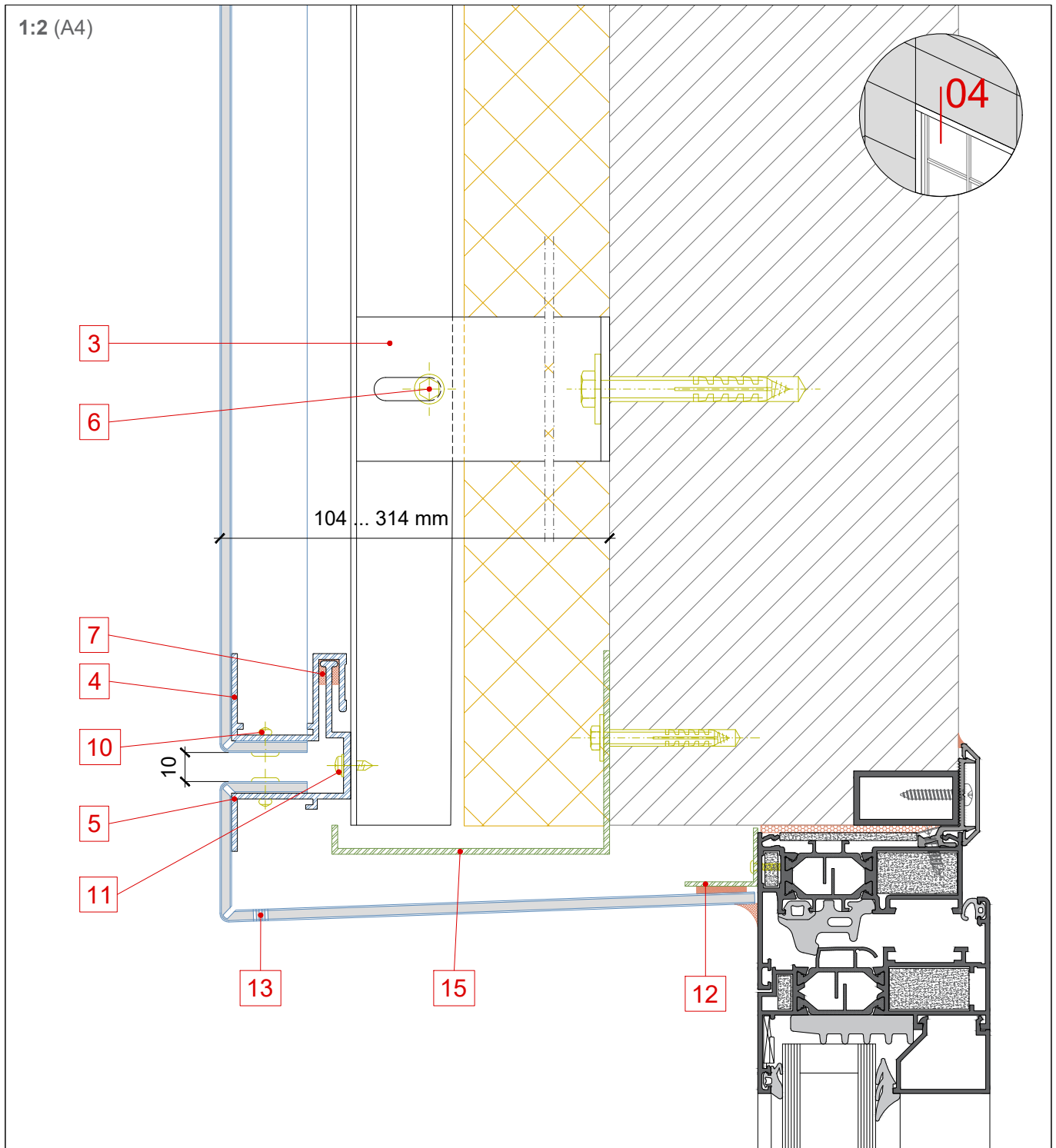
# STAC BOND

SZ.04.02

Toute reproduction, distribution, communication publique et/ou transformation non autorisée de ce document constitue une violation du droit de la propriété intellectuelle.

STAC® ne se responsabilise pas de son usage qui, en tout cas, est adressé aux personnes ayant une formation technique, en engageant la responsabilité et le critère de celles-ci.

Ce document est conçu pour être considéré comme orientatif, et peut être révisé et/ou modifié.



1 Casette Panneau STACBOND®

2 Profilé OMEGA

3 Étrier DOUBLE T

4 Profilé S

5 Profilé Z

6 Vis passante M 6 x 60/70

7 Joint EPDM pour profilés SZ

8 Pièces rivetés pour renfort de cassette

9 Renfort STB-SZ

10 Rivet aveugle

11 Vis auto-perceuse

12 Équerre secondaire

13 Trous de drainage

14 Profilé Z Adapté

15 Bavette

REV 08/18

# SYSTÈME STB-SZ

DÉTAILS DE CONSTRUCTION

COUPE VERTICALE

PIÈCE D'APPUI FENÊTRE/BAIE

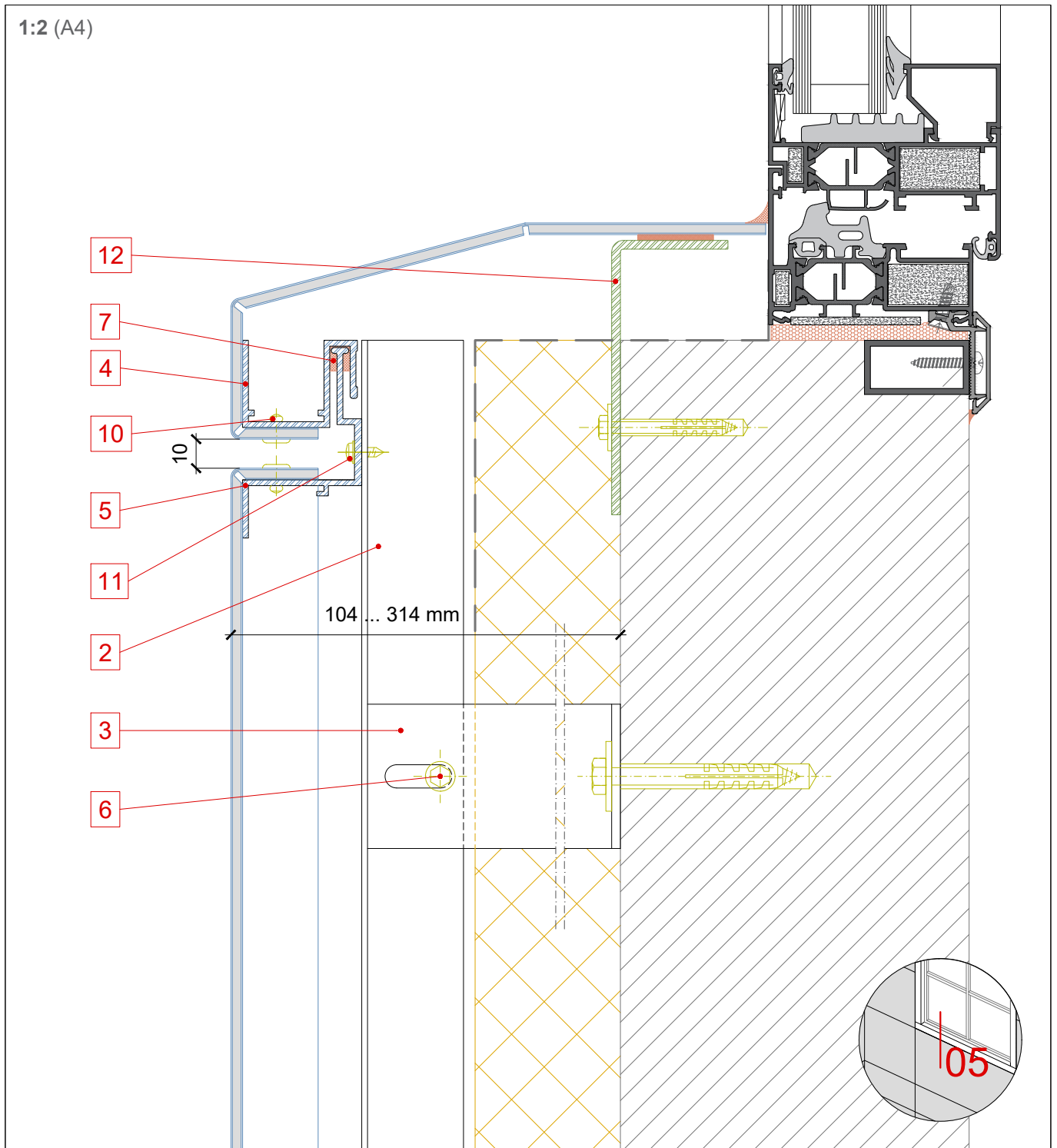
# STAC BOND

SZ.05.01

Toute reproduction, distribution, communication publique et/ou transformation non autorisée de ce document constitue une violation du droit de la propriété intellectuelle.

STAC® ne se responsabilise pas de son usage qui, en tout cas, est adressé aux personnes ayant une formation technique, en engageant la responsabilité et le critère de celles-ci.

Ce document est conçu pour être considéré comme orientatif, et peut être révisé et/ou modifié.



1 Casette Panneau STACBOND®

2 Profilé OMEGA

3 Étrier DOUBLE T

4 Profilé S

5 Profilé Z

6 Vis passante M 6 x 60/70

7 Joint EPDM pour profilés SZ

8 Pièces rivetés pour renfort de cassette

9 Renfort STB-SZ

10 Rivet aveugle

11 Vis autopercuse

12 Équerre secondaire

13 Trous de drainage

14 Profilé Z Adapté

15 Bavette

REV 08/18

# SYSTÈME STB-SZ

DÉTAILS DE CONSTRUCTION

COUPE VERTICALE

PIÈCE D'APPUI FENÊTRE/BAIE

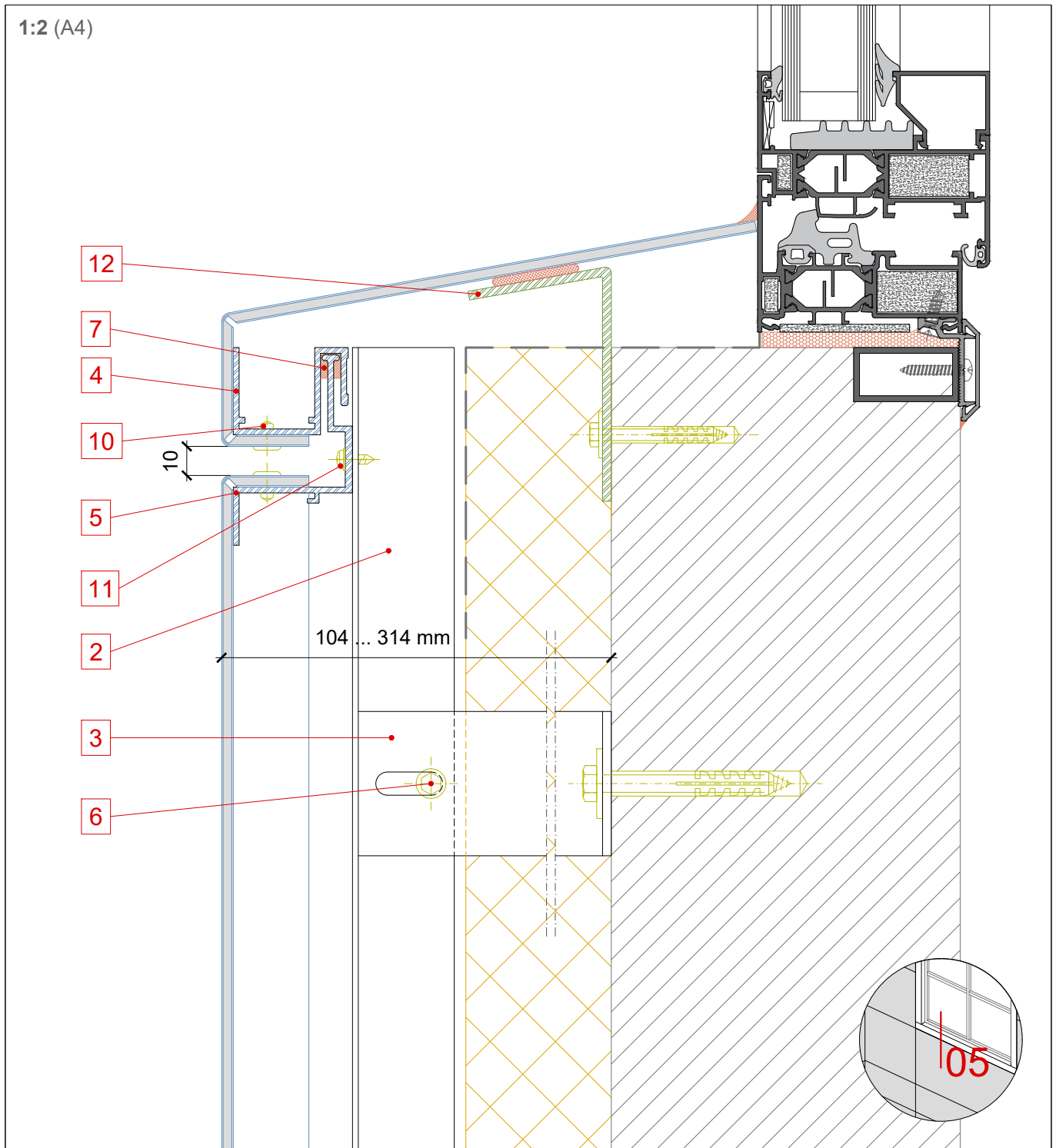
# STAC BOND

SZ.05.02

Toute reproduction, distribution, communication publique et/ou transformation non autorisée de ce document constitue une violation du droit de la propriété intellectuelle.

STAC® ne se responsabilise pas de son usage qui, en tout cas, est adressé aux personnes ayant une formation technique, en engageant la responsabilité et le critère de celles-ci.

Ce document est conçu pour être considéré comme orientatif, et peut être révisé et/ou modifié.



1 Casette Panneau STACBOND®

2 Profilé OMEGA

3 Étrier DOUBLE T

4 Profilé S

5 Profilé Z

6 Vis passante M 6 x 60/70

7 Joint EPDM pour profilés SZ

8 Pièces rivetés pour renfort de cassette

9 Renfort STB-SZ

10 Rivet aveugle

11 Vis autoperceuse

12 Équerre secondaire

13 Trous de drainage

14 Profilé Z Adapté

15 Bavette

REV 08/18

# SYSTÈME STB-SZ

DÉTAILS DE CONSTRUCTION

COUPE VERTICALE

PIÈCE D'APPUI FENÊTRE/BAIE

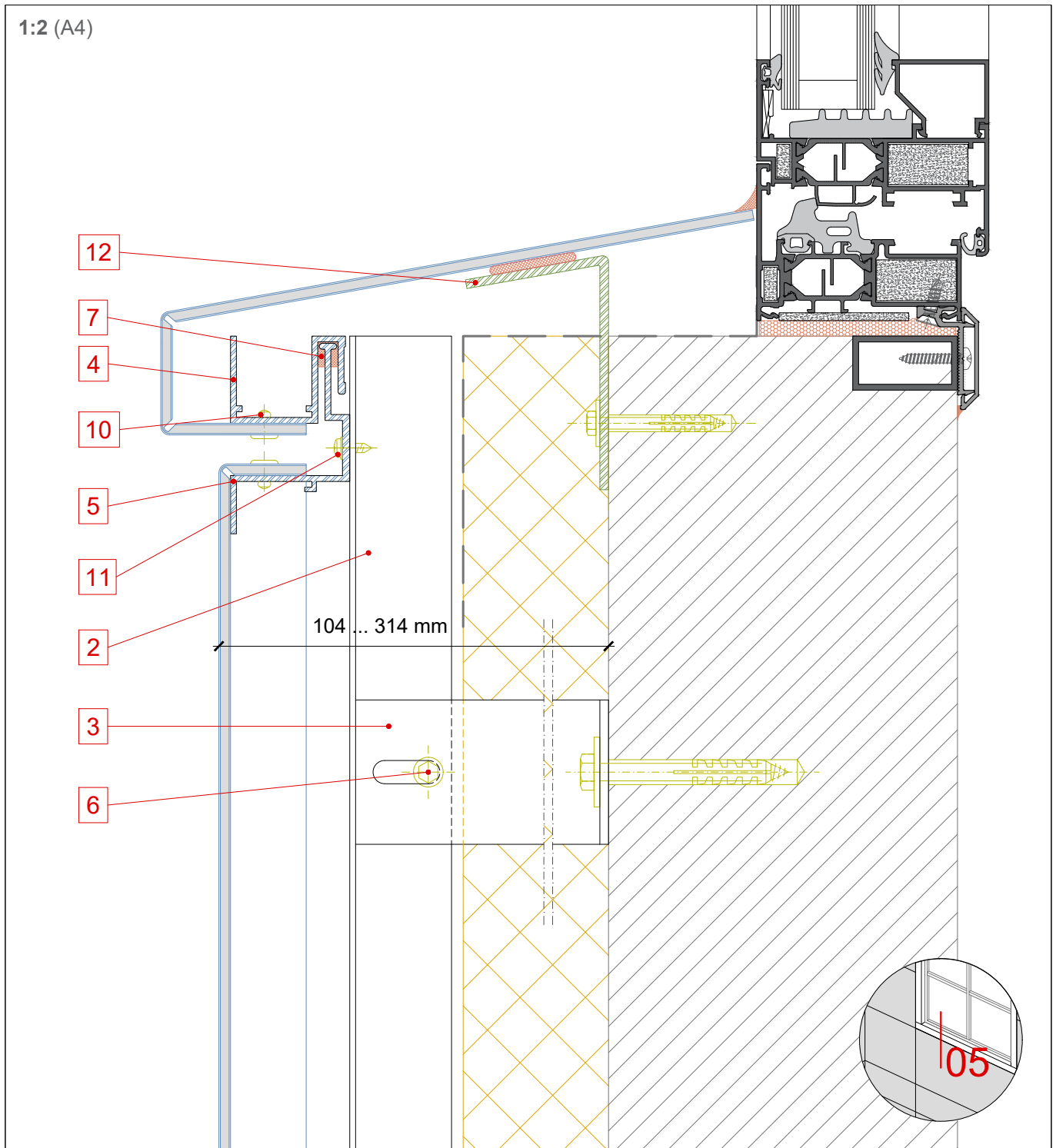
# STAC BOND

SZ.05.03

Toute reproduction, distribution, communication publique et/ou transformation non autorisée de ce document constitue une violation du droit de la propriété intellectuelle.

STAC® ne se responsabilise pas de son usage qui, en tout cas, est adressé aux personnes ayant une formation technique, en engageant la responsabilité et le critère de celles-ci.

Ce document est conçu pour être considéré comme orientatif, et peut être révisé et/ou modifié.



1 Casette Panneau STACBOND®

2 Profilé OMEGA

3 Étrier DOUBLE T

4 Profilé S

5 Profilé Z

6 Vis passante M 6 x 60/70

7 Joint EPDM pour profilés SZ

8 Pièces rivetés pour renfort de cassette

9 Renfort STB-SZ

10 Rivet aveugle

11 Vis auto-perceuse

12 Équerre secondaire

13 Trous de drainage

14 Profilé Z Adapté

15 Bavette

REV 08/18

# SYSTÈME STB-SZ

DÉTAILS DE CONSTRUCTION  
COUPE HORIZONTALE  
SUR JOINT VERTICAL

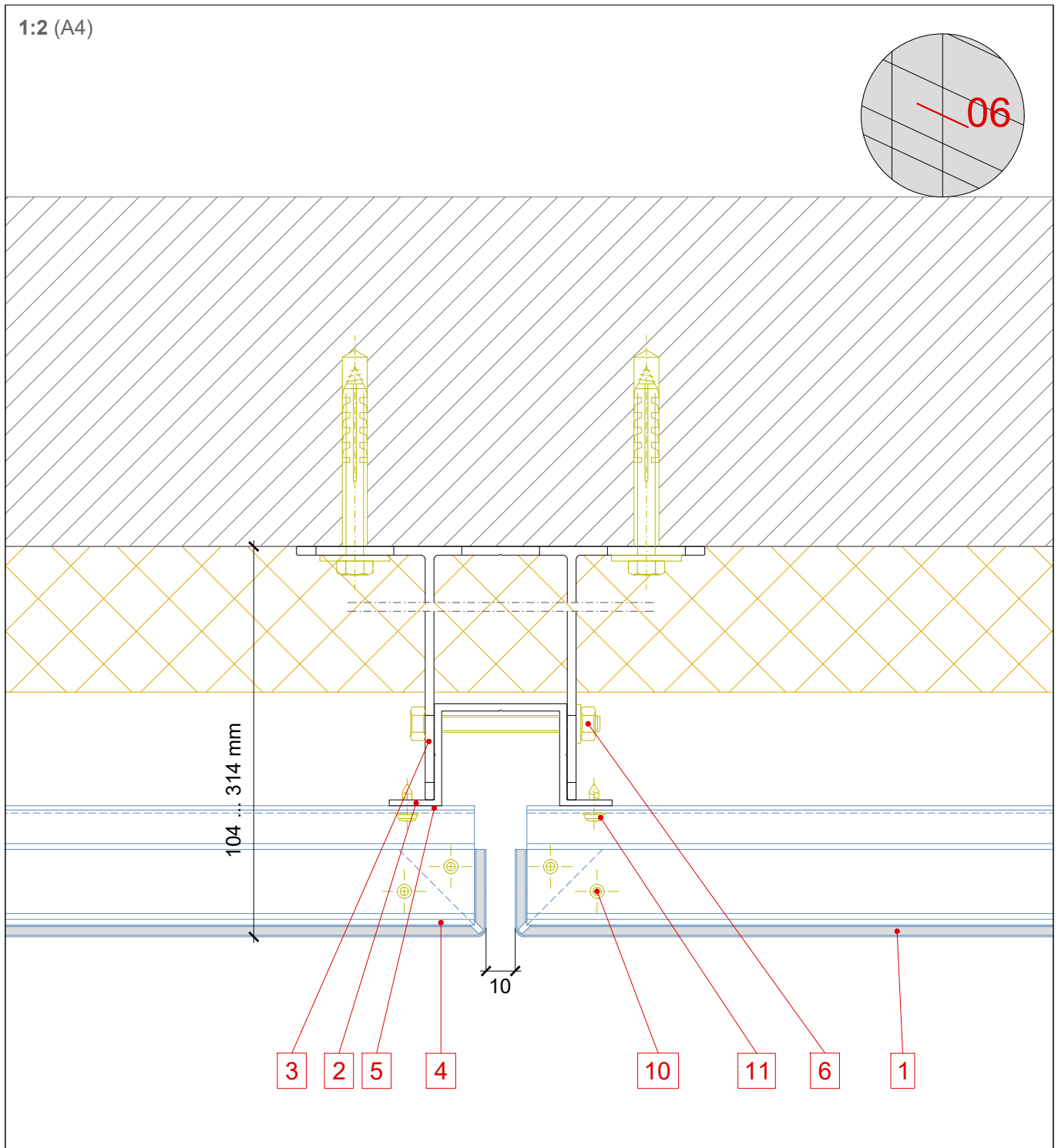
# STAC BOND

SZ.06.01

Toute reproduction, distribution, communication publique et/ou transformation non autorisée de ce document constitue une violation du droit de la propriété intellectuelle.

STAC® ne se responsabilise pas de son usage qui, en tout cas, est adressé aux personnes ayant une formation technique, en engageant la responsabilité et le critère de celles-ci.

Ce document est conçu pour être considéré comme orientatif, et peut être révisé et/ou modifié.



- 1 Cassette Panneau STACBOND®
- 2 Profilé OMEGA
- 3 Étrier DOUBLE T
- 4 Profilé S
- 5 Profilé Z
- 6 Vis passante M 6 x 60/70
- 7 Joint EPDM pour profilés SZ
- 8 Pièces rivetés pour renfort de cassette

- 9 Renfort STB-SZ
- 10 Rivet aveugle
- 11 Vis autoperceuse
- 12 Équerre secondaire
- 13 Trous de drainage
- 14 Profilé Z Adapté
- 15 Bavette

REV 08/18

# SYSTÈME STB-SZ

DÉTAILS DE CONSTRUCTION

COUPE HORIZONTALE

SUR JOINT VERTICAL

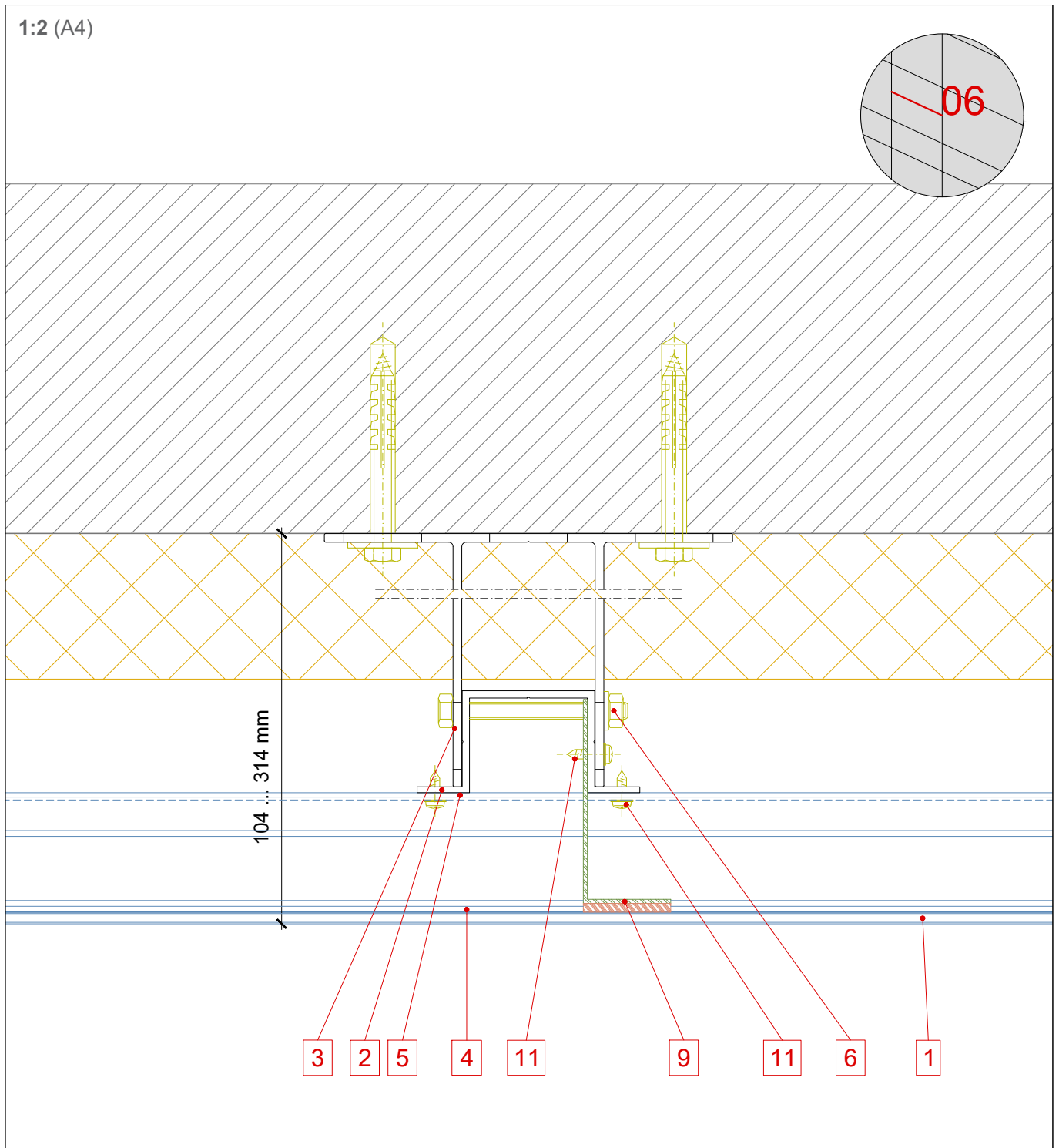
# STAC BOND

SZ.06.02

Toute reproduction, distribution, communication publique et/ou transformation non autorisée de ce document constitue une violation du droit de la propriété intellectuelle.

STAC® ne se responsabilise pas de son usage qui, en tout cas, est adressé aux personnes ayant une formation technique, en engageant la responsabilité et le critère de celles-ci.

Ce document est conçu pour être considéré comme orientatif, et peut être révisé et/ou modifié.



1 Casette Panneau STACBOND®

2 Profilé OMEGA

3 Étrier DOUBLE T

4 Profilé S

5 Profilé Z

6 Vis passante M 6 x 60/70

7 Joint EPDM pour profilés SZ

8 Pièces rivetés pour renfort de cassette

9 Renfort STB-SZ

10 Rivet aveugle

11 Vis autoperceuse

12 Équerre secondaire

13 Trous de drainage

14 Profilé Z Adapté

15 Bavette

REV 08/18

# SYSTÈME STB-SZ

DÉTAILS DE CONSTRUCTION

COUPE HORIZONTALE

ANGLE PLIÉ EXTÉRIEUR

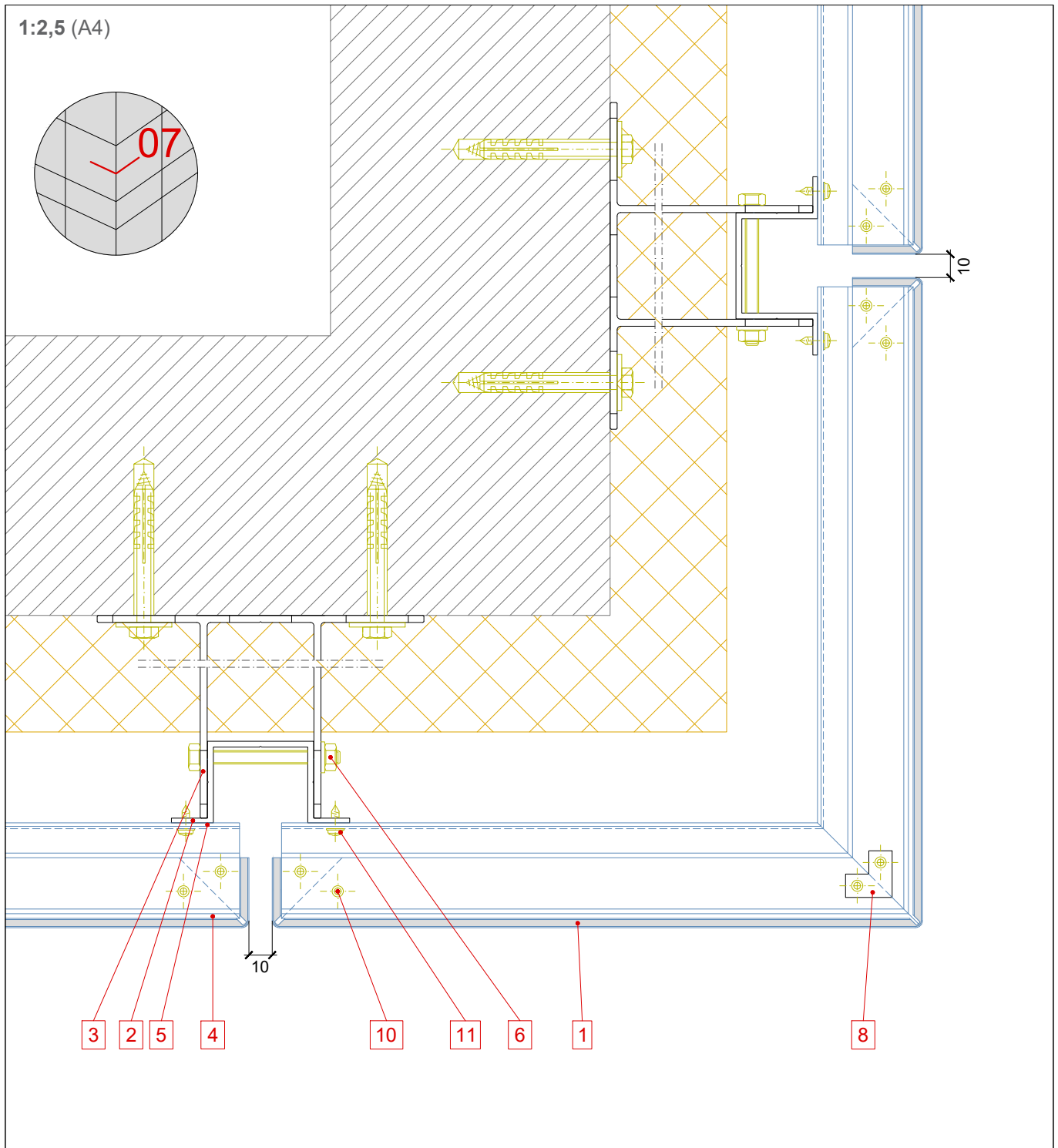
# STAC BOND

SZ.07.01

Toute reproduction, distribution, communication publique et/ou transformation non autorisée de ce document constitue une violation du droit de la propriété intellectuelle.

STAC® ne se responsabilise pas de son usage qui, en tout cas, est adressé aux personnes ayant une formation technique, en engageant la responsabilité et le critère de celles-ci.

Ce document est conçu pour être considéré comme orientatif, et peut être révisé et/ou modifié.



1 Casette Panneau STACBOND®

2 Profilé OMEGA

3 Étrier DOUBLE T

4 Profilé S

5 Profilé Z

6 Vis passante M 6 x 60/70

7 Joint EPDM pour profilés SZ

8 Pièces rivetés pour renfort de cassette

9 Renfort STB-SZ

10 Rivet aveugle

11 Vis autoperceuse

12 Équerre secondaire

13 Trous de drainage

14 Profilé Z Adapté

15 Bavette

REV 08/18



# SYSTÈME STB-SZ

DÉTAILS DE CONSTRUCTION

COUPE HORIZONTALE

ANGLE PLIÉ INTÉRIEUR

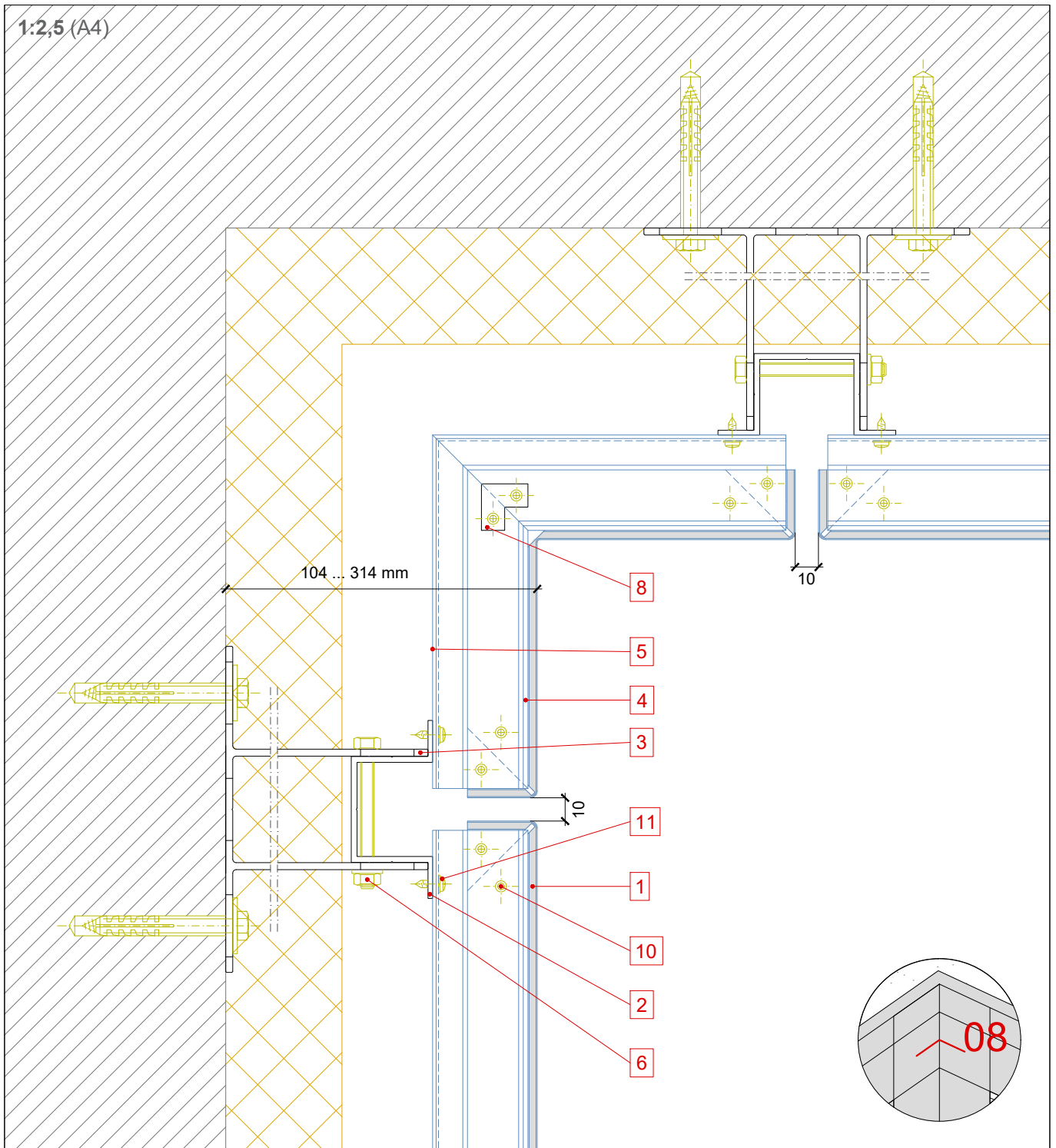
# STAC BOND

SZ.08.01

Toute reproduction, distribution, communication publique et/ou transformation non autorisée de ce document constitue une violation du droit de la propriété intellectuelle.

STAC® ne se responsabilise pas de son usage qui, en tout cas, est adressé aux personnes ayant une formation technique, en engageant la responsabilité et le critère de celles-ci.

Ce document est conçu pour être considéré comme orientatif, et peut être révisé et/ou modifié.



1 Cassette Panneau STACBOND®

2 Profilé OMEGA

3 Étrier DOUBLE T

4 Profilé S

5 Profilé Z

6 Vis passante M 6 x 60/70

7 Joint EPDM pour profilés SZ

8 Pièces rivetés pour renfort de cassette

9 Renfort STB-SZ

10 Rivet aveugle

11 Vis auto-perceuse

12 Équerre secondaire

13 Trous de drainage

14 Profilé Z Adapté

15 Bavette

REV 08/18

# SYSTÈME STB-SZ

DÉTAILS DE CONSTRUCTION

COUPE HORIZONTALE

JAMBAGE FENÊTRE/BAIE

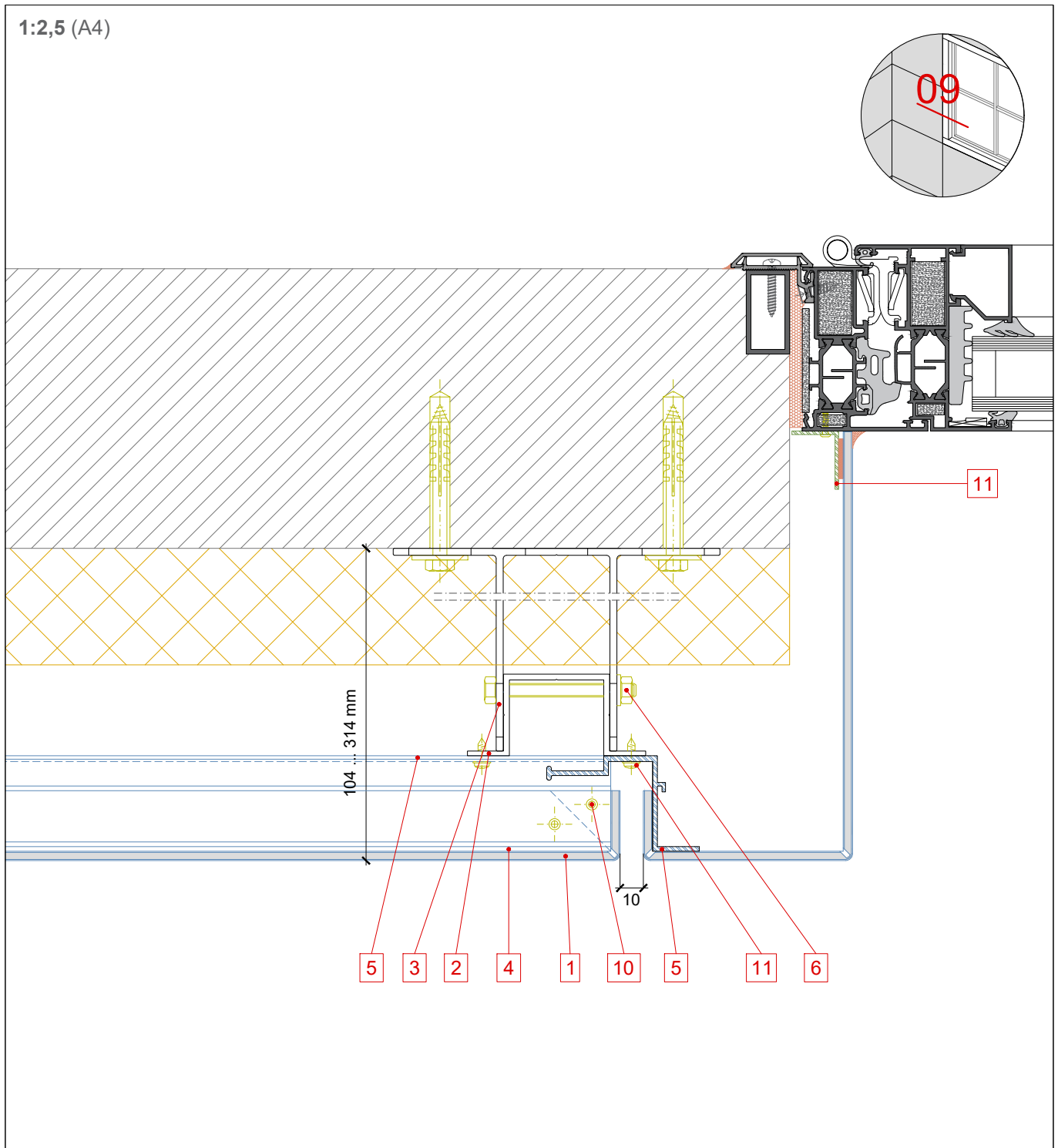
# STAC BOND

SZ.09.01

Toute reproduction, distribution, communication publique et/ou transformation non autorisée de ce document constitue une violation du droit de la propriété intellectuelle.

STAC® ne se responsabilise pas de son usage qui, en tout cas, est adressé aux personnes ayant une formation technique, en engageant la responsabilité et le critère de celles-ci.

Ce document est conçu pour être considéré comme orientatif, et peut être révisé et/ou modifié.



1 Casette Panneau STACBOND®

2 Profilé OMEGA

3 Étrier DOUBLE T

4 Profilé S

5 Profilé Z

6 Vis passante M 6 x 60/70

7 Joint EPDM pour profilés SZ

8 Pièces rivetés pour renfort de cassette

9 Renfort STB-SZ

10 Rivet aveugle

11 Vis autoperceuse

12 Équerre secondaire

13 Trous de drainage

14 Profilé Z Adapté

15 Bavette

REV 08/18

# SYSTÈME STB-SZ

DÉTAILS DE CONSTRUCTION  
COUPE HORIZONTALE  
CINTRAGE EXTÉRIEUR

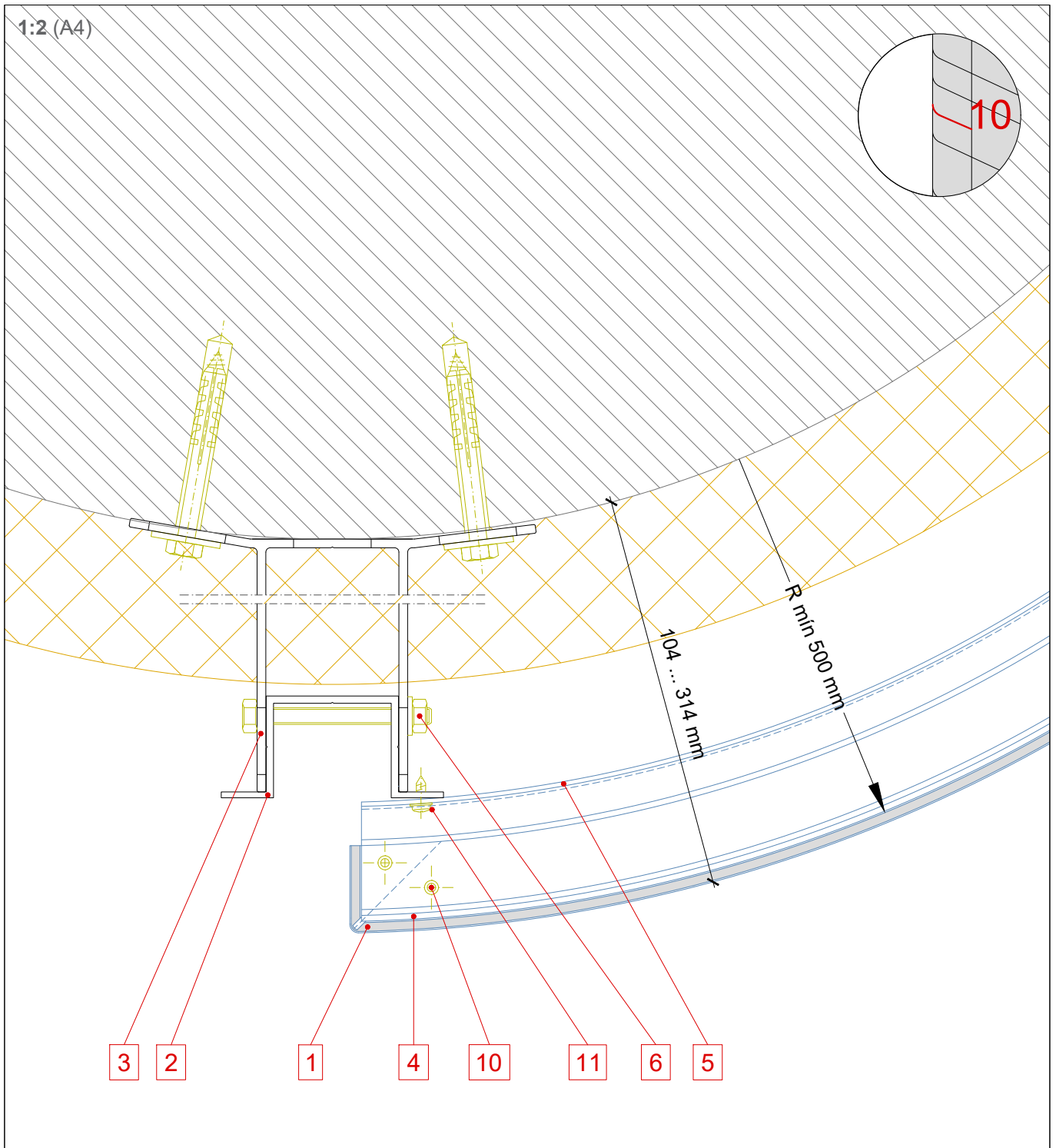
# STAC BOND

SZ.10.01

Toute reproduction, distribution, communication publique et/ou transformation non autorisée de ce document constitue une violation du droit de la propriété intellectuelle.

STAC® ne se responsabilise pas de son usage qui, en tout cas, est adressé aux personnes ayant une formation technique, en engageant la responsabilité et le critère de celles-ci.

Ce document est conçu pour être considéré comme orientatif, et peut être révisé et/ou modifié.



1 Cassette Panneau STACBOND®

2 Profilé OMEGA

3 Étrier DOUBLE T

4 Profilé S

5 Profilé Z

6 Vis passante M 6 x 60/70

7 Joint EPDM pour profilés SZ

8 Pièces rivetés pour renfort de cassette

9 Renfort STB-SZ

10 Rivet aveugle

11 Vis autoperceuse

12 Équerre secondaire

13 Trous de drainage

14 Profilé Z Adapté

15 Bavette

REV 08/18

# SYSTÈME STB-SZ

DÉTAILS DE CONSTRUCTION

COUPE VERTICALE

FERMETURE LATÉRALE DE FAÇADE

# STAC BOND

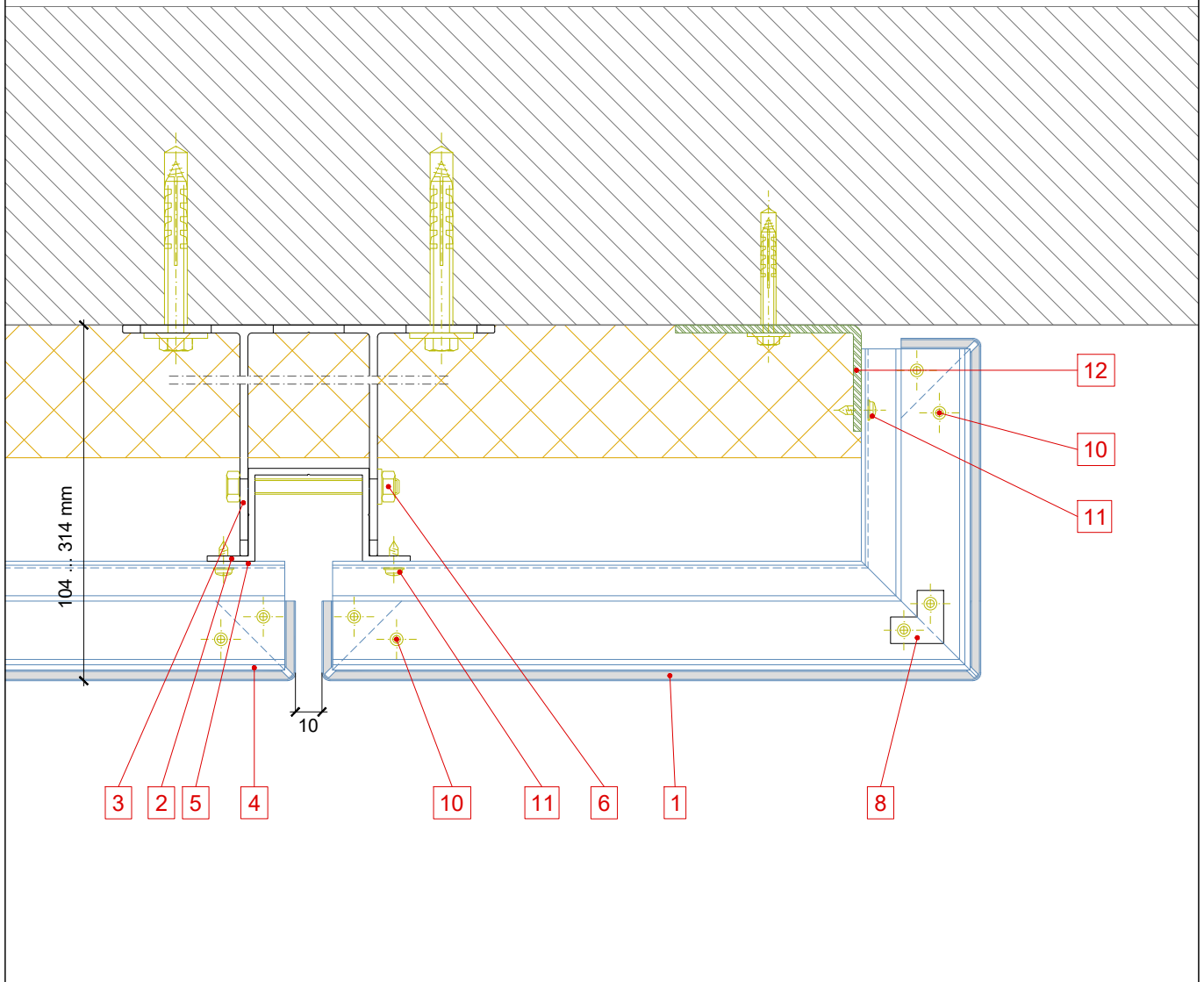
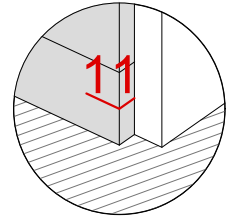
SZ.11.01

Toute reproduction, distribution, communication publique et/ou transformation non autorisée de ce document constitue une violation du droit de la propriété intellectuelle.

STAC® ne se responsabilise pas de son usage qui, en tout cas, est adressé aux personnes ayant une formation technique, en engageant la responsabilité et le critère de celles-ci.

Ce document est conçu pour être considéré comme orientatif, et peut être révisé et/ou modifié.

1:2,5 (A4)



1 Casette Panneau STACBOND®

2 Profilé OMEGA

3 Étrier DOUBLE T

4 Profilé S

5 Profilé Z

6 Vis passante M 6 x 60/70

7 Joint EPDM pour profilés SZ

8 Pièces rivetés pour renfort de cassette

9 Renfort STB-SZ

10 Rivet aveugle

11 Vis auto-perceuse

12 Équerre secondaire

13 Trous de drainage

14 Profilé Z Adapté

15 Bavette

REV 08/18

# SYSTÈME STB-SZ

DÉTAILS DE CONSTRUCTION

COUPE VERTICALE

SOUS FACE

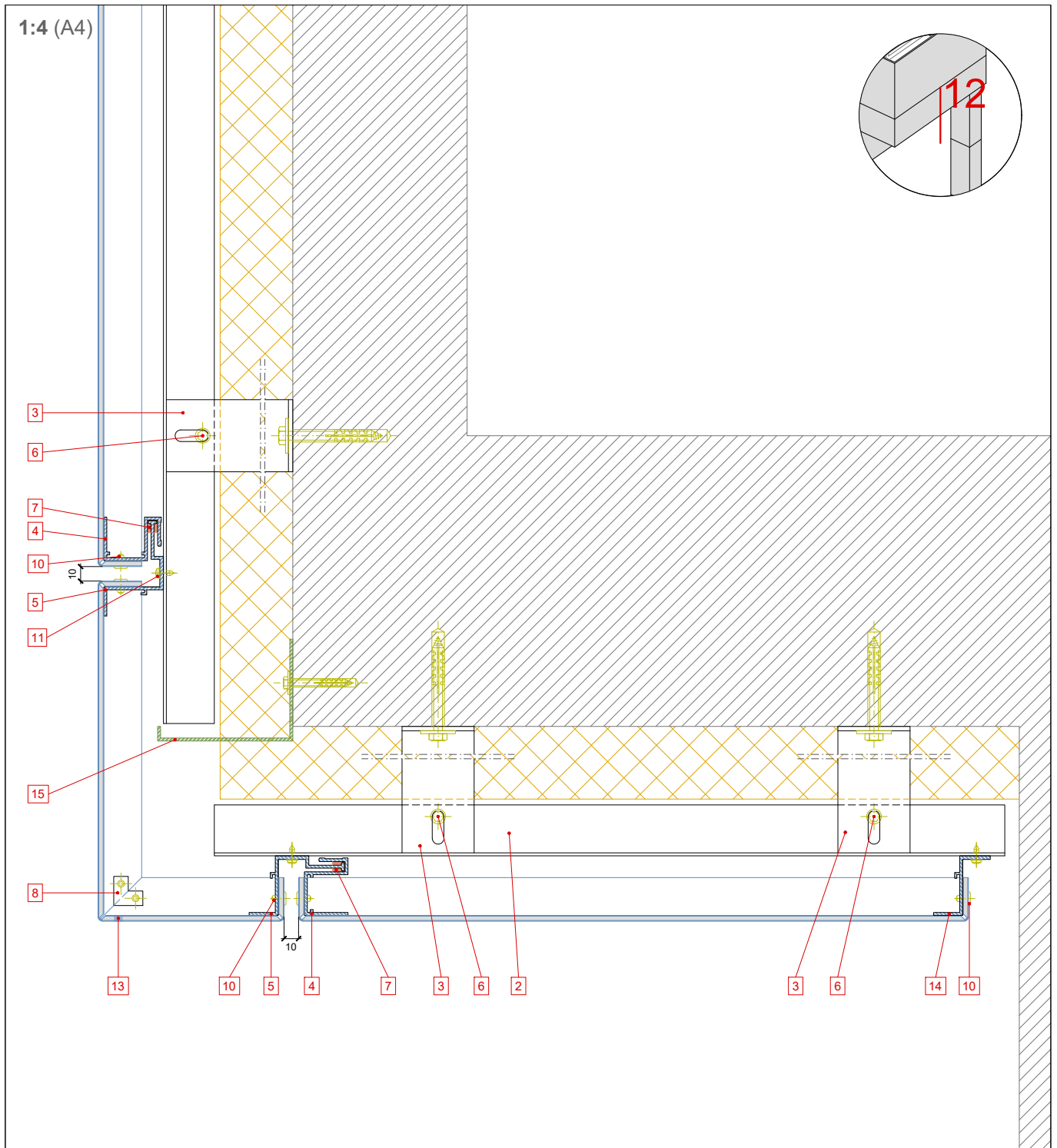
# STAC BOND

SZ.12.01

Toute reproduction, distribution, communication publique et/ou transformation non autorisée de ce document constitue une violation du droit de la propriété intellectuelle.

STAC® ne se responsabilise pas de son usage qui, en tout cas, est adressé aux personnes ayant une formation technique, en engageant la responsabilité et le critère de celles-ci.

Ce document est conçu pour être considéré comme orientatif, et peut être révisé et/ou modifié.



1 Casette Panneau STACBOND®

2 Profilé OMEGA

3 Étrier DOUBLE T

4 Profilé S

5 Profilé Z

6 Vis passante M 6 x 60/70

7 Joint EPDM pour profilés SZ

8 Pièces rivetés pour renfort de cassette

9 Renfort STB-SZ

10 Rivet aveugle

11 Vis autoperceuse

12 Équerre secondaire

13 Trous de drainage

14 Profilé Z Adapté

15 Bavette

REV 08/18