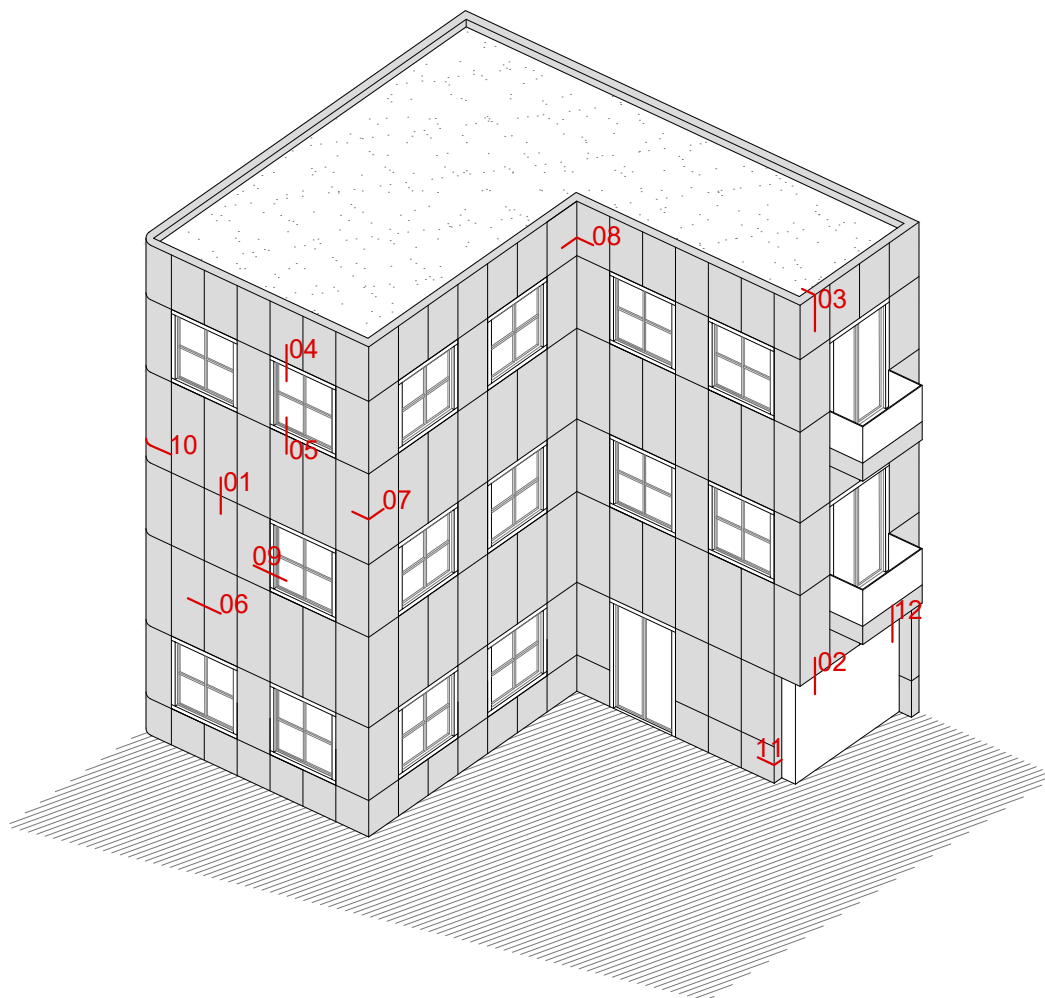


Toute reproduction, distribution, communication publique et/ou transformation non autorisée de ce document constitue une violation du droit de la propriété intellectuelle.

STAC® ne se responsabilise pas de son usage qui, en tout cas, est adressé aux personnes ayant une formation technique, en engageant la responsabilité et le critère de celles-ci.

Ce document est conçu pour être considéré comme orientatif, et peut être révisé et/ou modifié.



- 1 COUPE VERTICALE **SUR JOINT HORIZONTAL**
- 2 COUPE VERTICALE **PIED DE BARDAGE**
- 3 COUPE VERTICALE **COUVERTINE D'ACROTÈRE**
- 4 COUPE VERTICALE **LINTEAU FENÊTRE/BAIE**
- 5 COUPE VERTICALE **PIÈCE D'APPUI FENÊTRE/BAIE**
- 6 COUPE HORIZONTALE **SUR JOINT VERTICAL**
- 7 COUPE HORIZONTALE **ANGLE PLIÉ EXTÉRIEUR**
- 8 COUPE HORIZONTALE **ANGLE PLIÉ INTÉRIEUR**

- 9 COUPE HORIZONTALE **JAMBAGE FENÊTRE/BAIE**
- 10 COUPE HORIZONTALE **CINTRAGE EXTÉRIEUR**
- 11 COUPE HORIZONTALE **FERMETURE LATÉRALE DE FAÇADE**
- 12 COUPE VERTICALE **SOUS FACE**

SYSTÈME STB-T-CH

DÉTAILS DE CONSTRUCTION

COUPE VERTICALE

TYPE

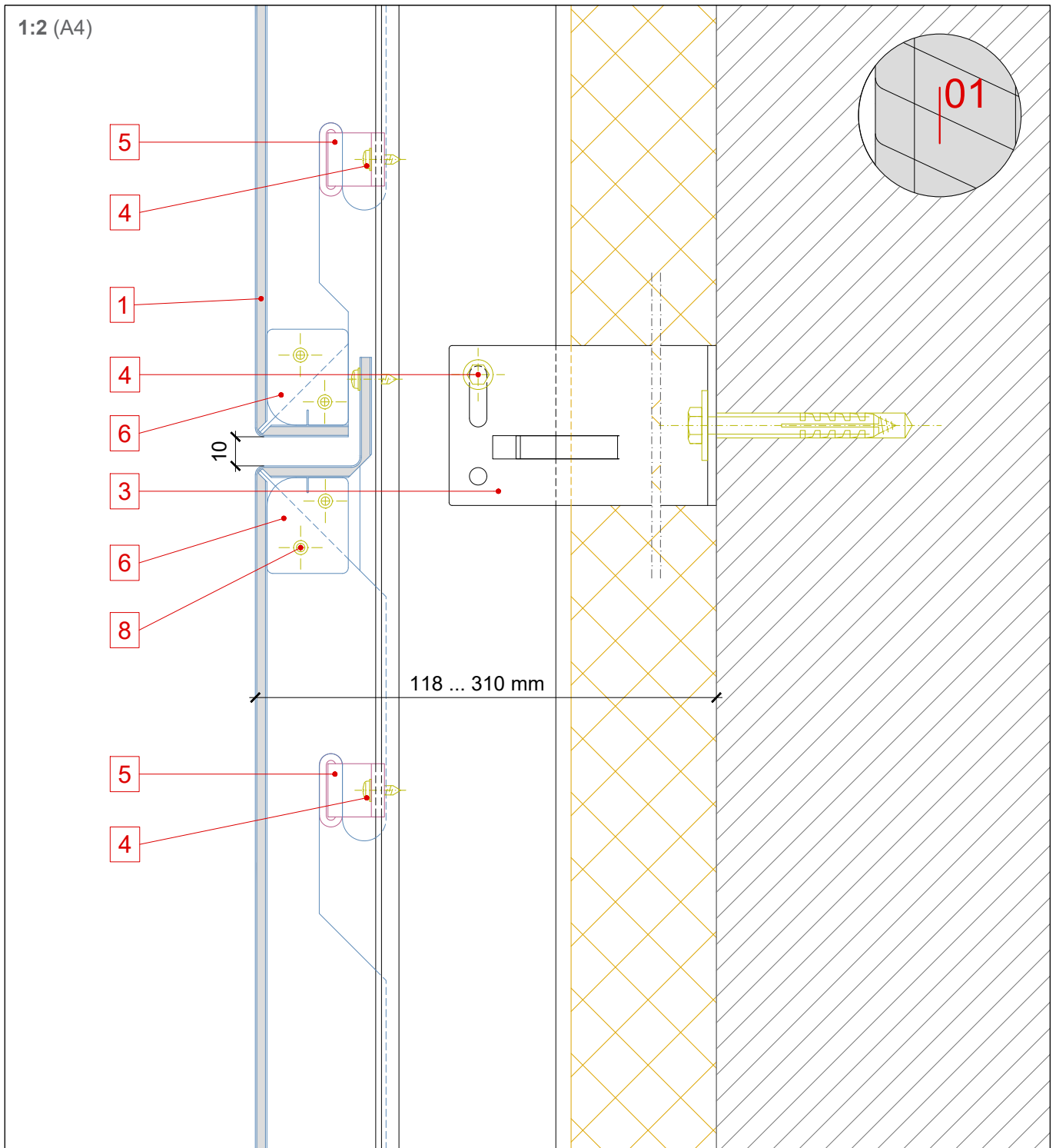
STAC BOND

T-CH.01.01

Toute reproduction, distribution, communication publique et/ou transformation non autorisée de ce document constitue une violation du droit de la propriété intellectuelle.

STAC® ne se responsabilise pas de son usage qui, en tout cas, est adressé aux personnes ayant une formation technique, en engageant la responsabilité et le critère de celles-ci.

Ce document est conçu pour être considéré comme orientatif, et peut être révisé et/ou modifié.



1 Cassette Panneau **STACBOND**

2 Profilé T-CH

3 Étrier L + T

4 Vis passante M 6 x 60/70

5 Suspension Extérieure

6 Pièce de conformation des cassettes

7 Raidisseur en panneau STACBOND

8 Rivet aveugle

9 Pièce en Aluminium fixée et riveté

10 Équerre secondaire

11 Bavette

12 Trou de drainage

REV 08/18

SYSTÈME STB-T-CH

DÉTAILS DE CONSTRUCTION

COUPE VERTICALE

PIED DE BARDAGE

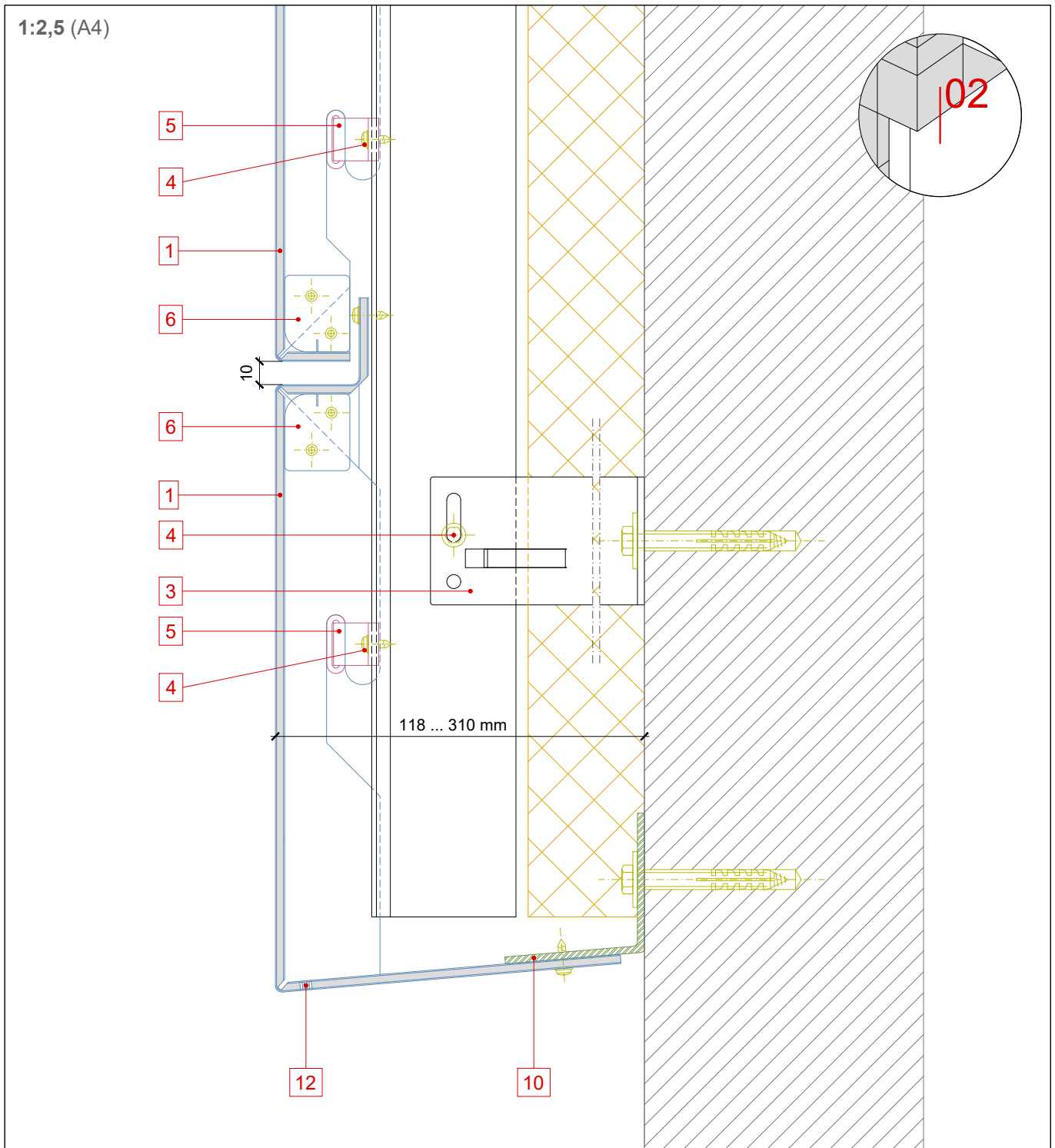
STAC BOND

T-CH.02.01

Toute reproduction, distribution, communication publique et/ou transformation non autorisée de ce document constitue une violation du droit de la propriété intellectuelle.

STAC® ne se responsabilise pas de son usage qui, en tout cas, est adressé aux personnes ayant une formation technique, en engageant la responsabilité et le critère de celles-ci.

Ce document est conçu pour être considéré comme orientatif, et peut être révisé et/ou modifié.



1 Cassette Panneau **STACBOND**

2 Profilé T-CH

3 Étrier L + T

4 Vis passante M 6 x 60/70

5 Suspension Extérieure

6 Pièce de conformation des cassettes

7 Raidisseur en panneau STACBOND

8 Rivet aveugle

9 Pièce en Aluminium fixée et riveté

10 Équerre secondaire

11 Bavette

12 Trou de drainage

REV 08/18

SYSTÈME STB-T-CH

DÉTAILS DE CONSTRUCTION

COUPE VERTICALE

PIED DE BARDAGE

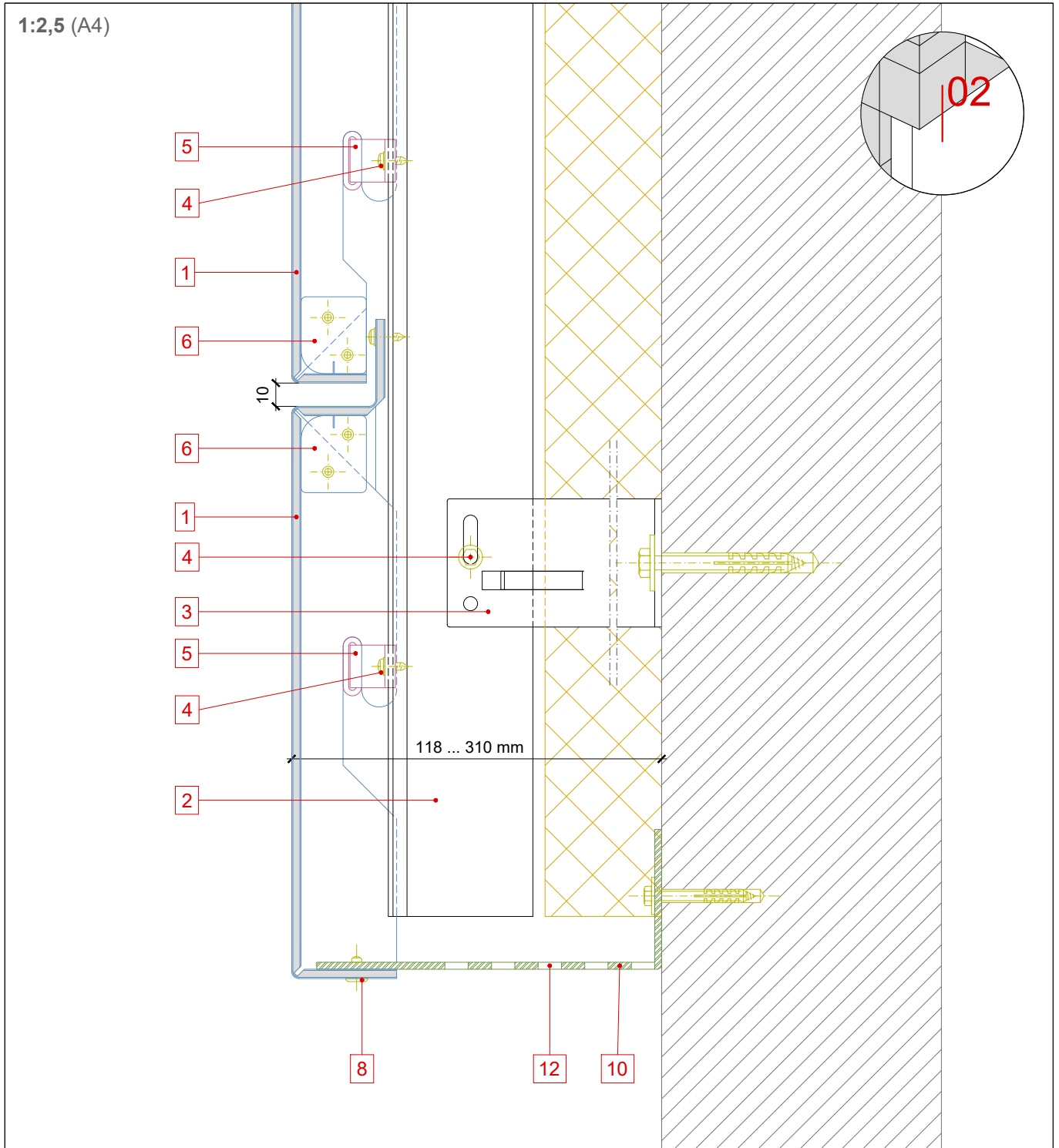
STAC BOND

T-CH.02.02

Toute reproduction, distribution, communication publique et/ou transformation non autorisée de ce document constitue une violation du droit de la propriété intellectuelle.

STAC® ne se responsabilise pas de son usage qui, en tout cas, est adressé aux personnes ayant une formation technique, en engageant la responsabilité et le critère de celles-ci.

Ce document est conçu pour être considéré comme orientatif, et peut être révisé et/ou modifié.



1 Cassette Panneau **STACBOND**

2 Profilé T-CH

3 Étrier L + T

4 Vis passante M 6 x 60/70

5 Suspension Extérieure

6 Pièce de conformation des cassettes

7 Raidisseur en panneau STACBOND

8 Rivet aveugle

9 Pièce en Aluminium fixée et riveté

10 Équerre secondaire

11 Bavette

12 Trou de drainage

REV 08/18

SYSTÈME STB-T-CH

DÉTAILS DE CONSTRUCTION

COUPE VERTICALE

PIED DE BARDAGE

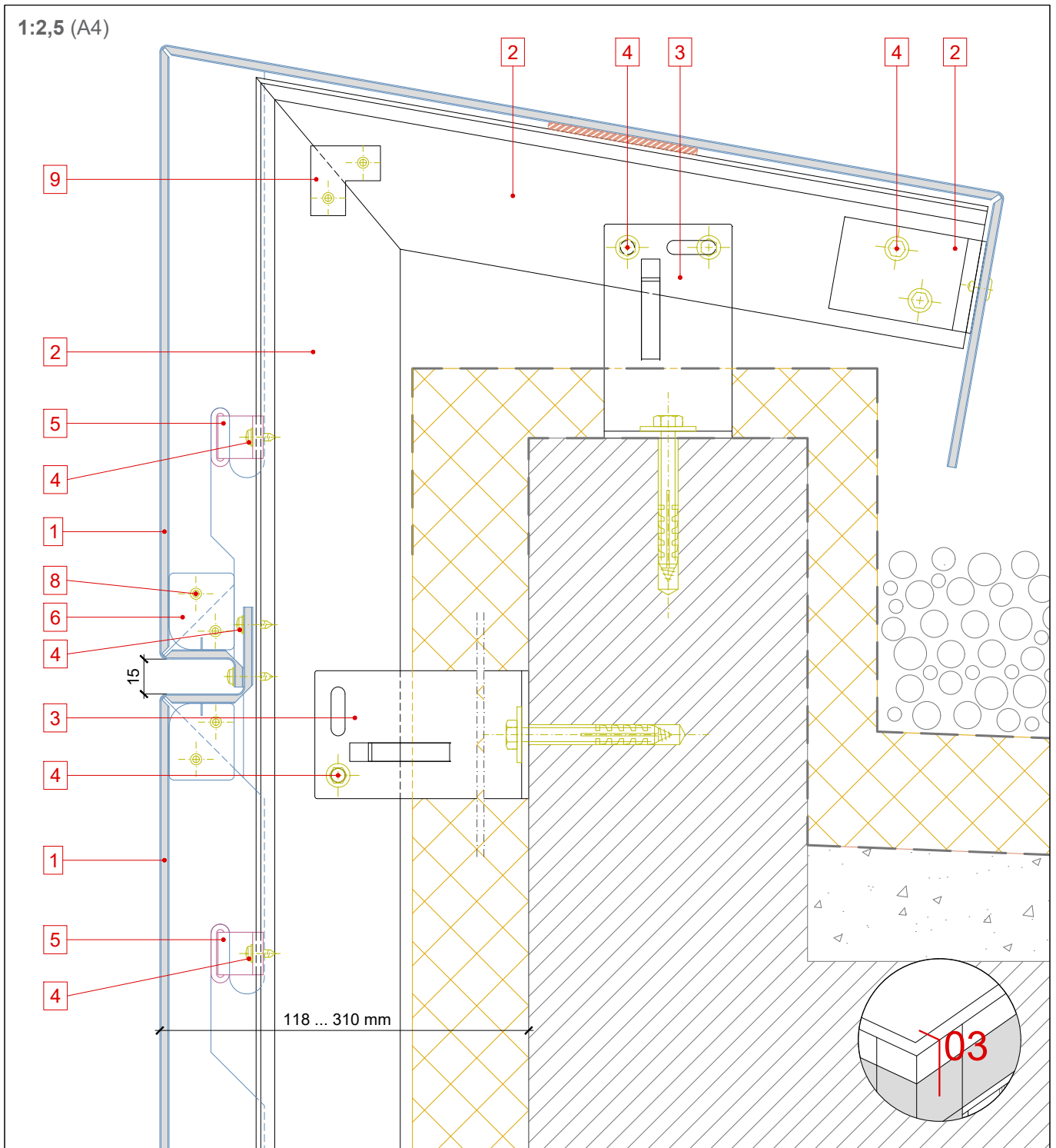
STAC BOND

T-CH.03.01

Toute reproduction, distribution, communication publique et/ou transformation non autorisée de ce document constitue une violation du droit de la propriété intellectuelle.

STAC® ne se responsabilise pas de son usage qui, en tout cas, est adressé aux personnes ayant une formation technique, en engageant la responsabilité et le critère de celles-ci.

Ce document est conçu pour être considéré comme orientatif, et peut être révisé et/ou modifié.



1 Cassette Panneau **STACBOND**

2 Profilé T-CH

3 Étrier L + T

4 Vis passante M 6 x 60/70

5 Suspension Extérieure

6 Pièce de conformation des cassettes

7 Raidisseur en panneau STACBOND

8 Rivet aveugle

9 Pièce en Aluminium fixée et riveté

10 Équerre secondaire

11 Bavette

12 Trou de drainage

REV 08/18

SYSTÈME STB-T-CH

DÉTAILS DE CONSTRUCTION

COUPE VERTICALE

LINTEAU FENÊTRE

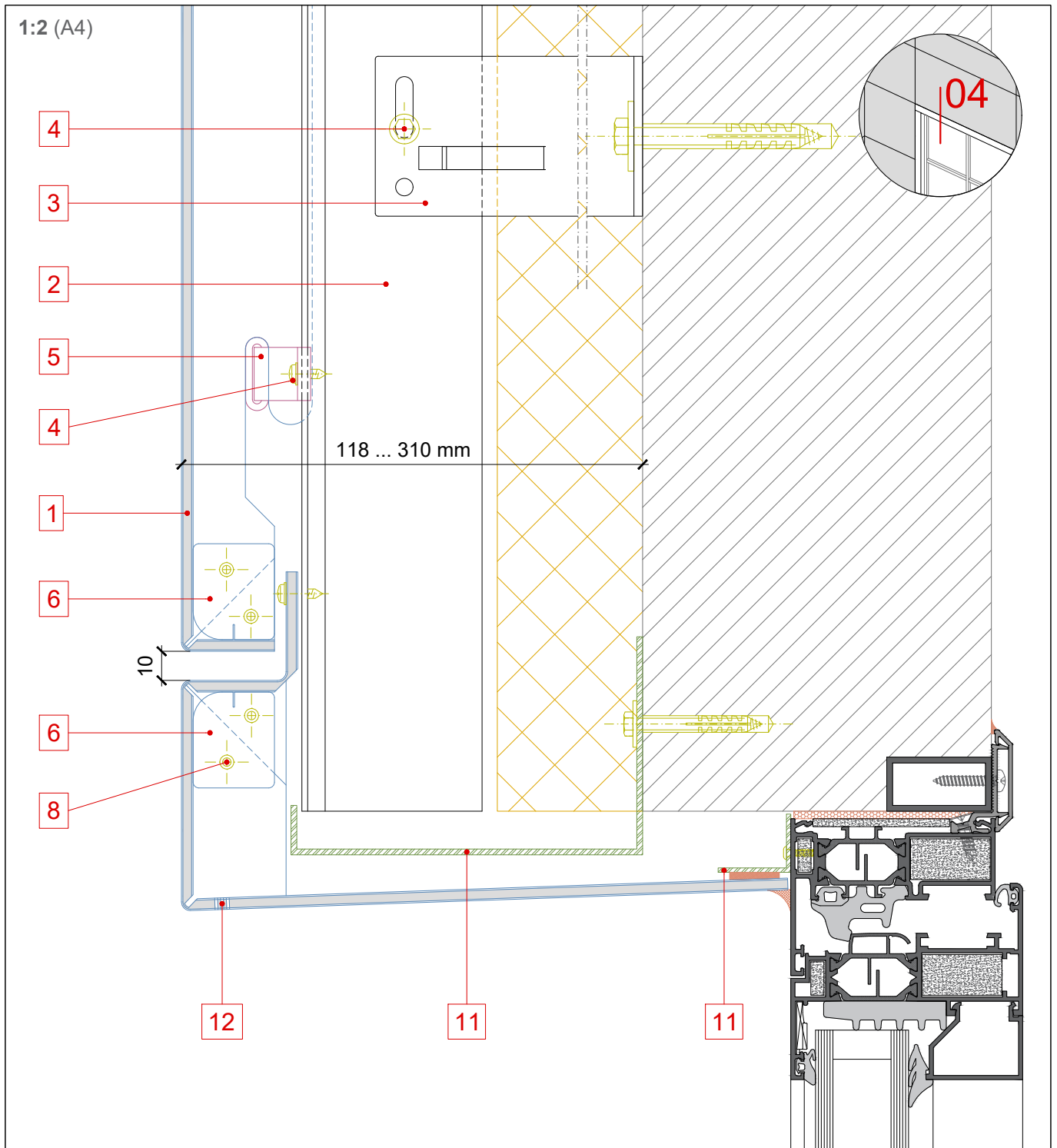
STAC BOND

T-CH.04.01

Toute reproduction, distribution, communication publique et/ou transformation non autorisée de ce document constitue une violation du droit de la propriété intellectuelle.

STAC® ne se responsabilise pas de son usage qui, en tout cas, est adressé aux personnes ayant une formation technique, en engageant la responsabilité et le critère de celles-ci.

Ce document est conçu pour être considéré comme orientatif, et peut être révisé et/ou modifié.



1 Cassette Panneau **STACBOND**

2 Profilé T-CH

3 Étrier L + T

4 Vis passante M 6 x 60/70

5 Suspension Extérieure

6 Pièce de conformation des cassettes

7 Raidisseur en panneau STACBOND

8 Rivet aveugle

9 Pièce en Aluminium fixée et riveté

10 Équerre secondaire

11 Bavette

12 Trou de drainage

REV 08/18

SYSTÈME STB-T-CH

DÉTAILS DE CONSTRUCTION

COUPE VERTICALE

PIÈCE D'APPUI FENÊTRE/BAIE

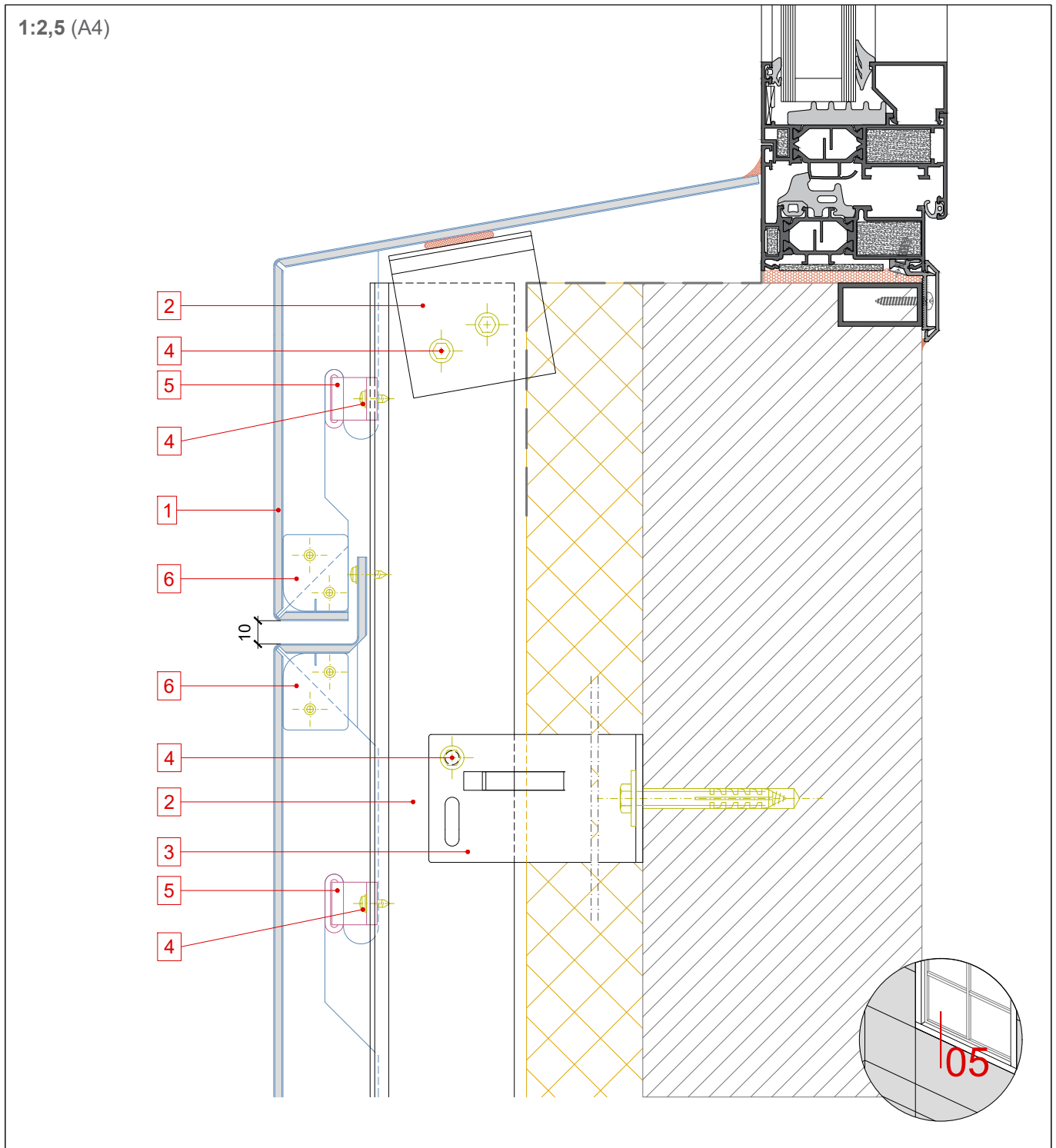
STAC BOND

T-CH.05.01

Toute reproduction, distribution, communication publique et/ou transformation non autorisée de ce document constitue une violation du droit de la propriété intellectuelle.

STAC® ne se responsabilise pas de son usage qui, en tout cas, est adressé aux personnes ayant une formation technique, en engageant la responsabilité et le critère de celles-ci.

Ce document est conçu pour être considéré comme orientatif, et peut être révisé et/ou modifié.



1 Cassette Panneau **STACBOND**

2 Profilé T-CH

3 Étrier L + T

4 Vis passante M 6 x 60/70

5 Suspension Extérieure

6 Pièce de conformation des cassettes

7 Raidisseur en panneau STACBOND

8 Rivet aveugle

9 Pièce en Aluminium fixée et riveté

10 Équerre secondaire

11 Bavette

12 Trou de drainage

REV 08/18

SYSTÈME STB-T-CH

DÉTAILS DE CONSTRUCTION

COUPE VERTICALE

PIÈCE D'APPUI FENÊTRE/BAIE

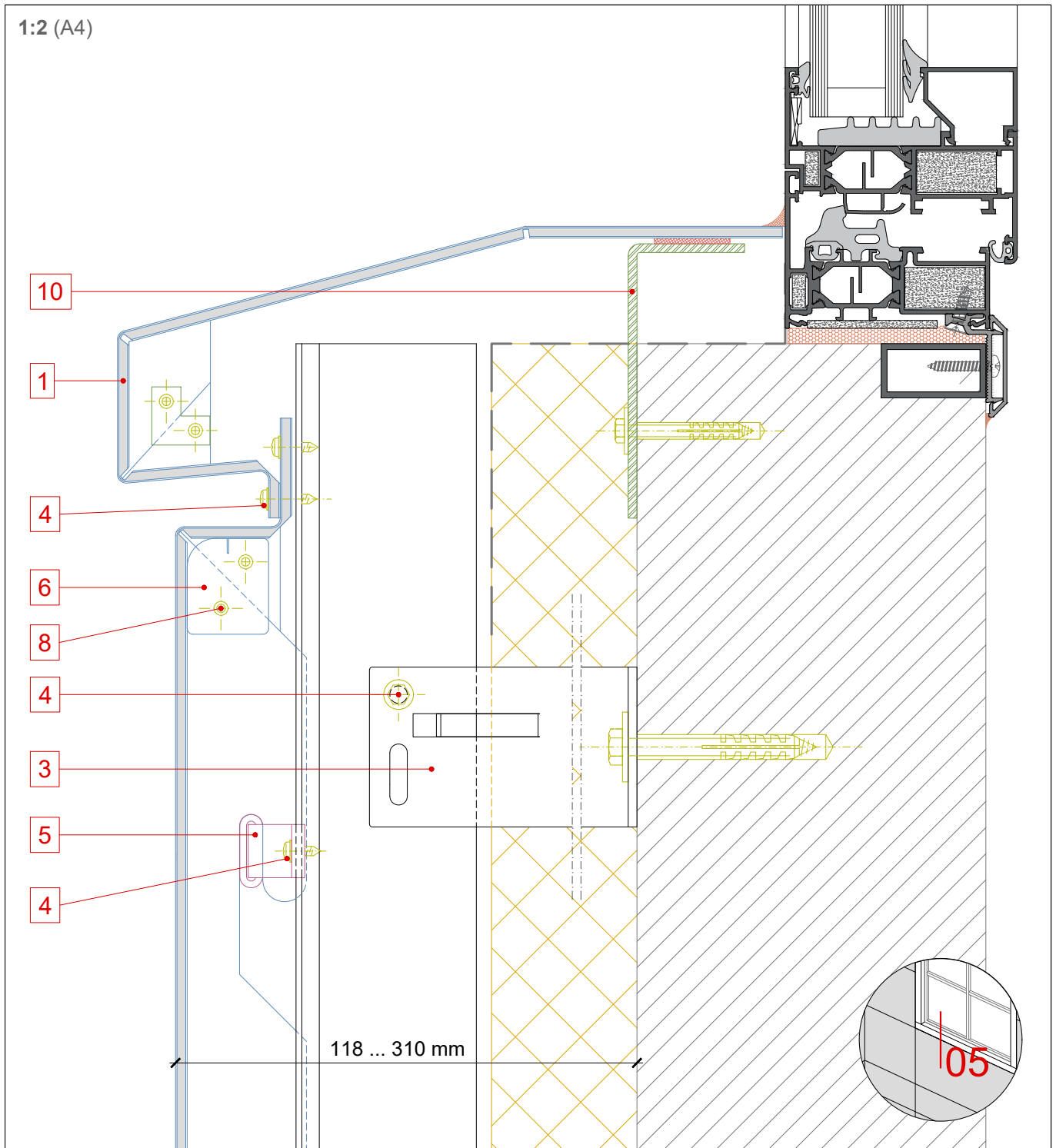
STAC BOND

T-CH.05.02

Toute reproduction, distribution, communication publique et/ou transformation non autorisée de ce document constitue une violation du droit de la propriété intellectuelle.

STAC® ne se responsabilise pas de son usage qui, en tout cas, est adressé aux personnes ayant une formation technique, en engageant la responsabilité et le critère de celles-ci.

Ce document est conçu pour être considéré comme orientatif, et peut être révisé et/ou modifié.



1 Cassette Panneau **STACBOND**

2 Profilé T-CH

3 Étrier L + T

4 Vis passante M 6 x 60/70

5 Suspension Extérieure

6 Pièce de conformation des cassettes

7 Raidisseur en panneau STACBOND

8 Rivet aveugle

9 Pièce en Aluminium fixée et rivetée

10 Équerre secondaire

11 Bavette

12 Trou de drainage

REV 08/18

SYSTÈME STB-T-CH

DÉTAILS DE CONSTRUCTION

COUPE HORIZONTALE

TYPE

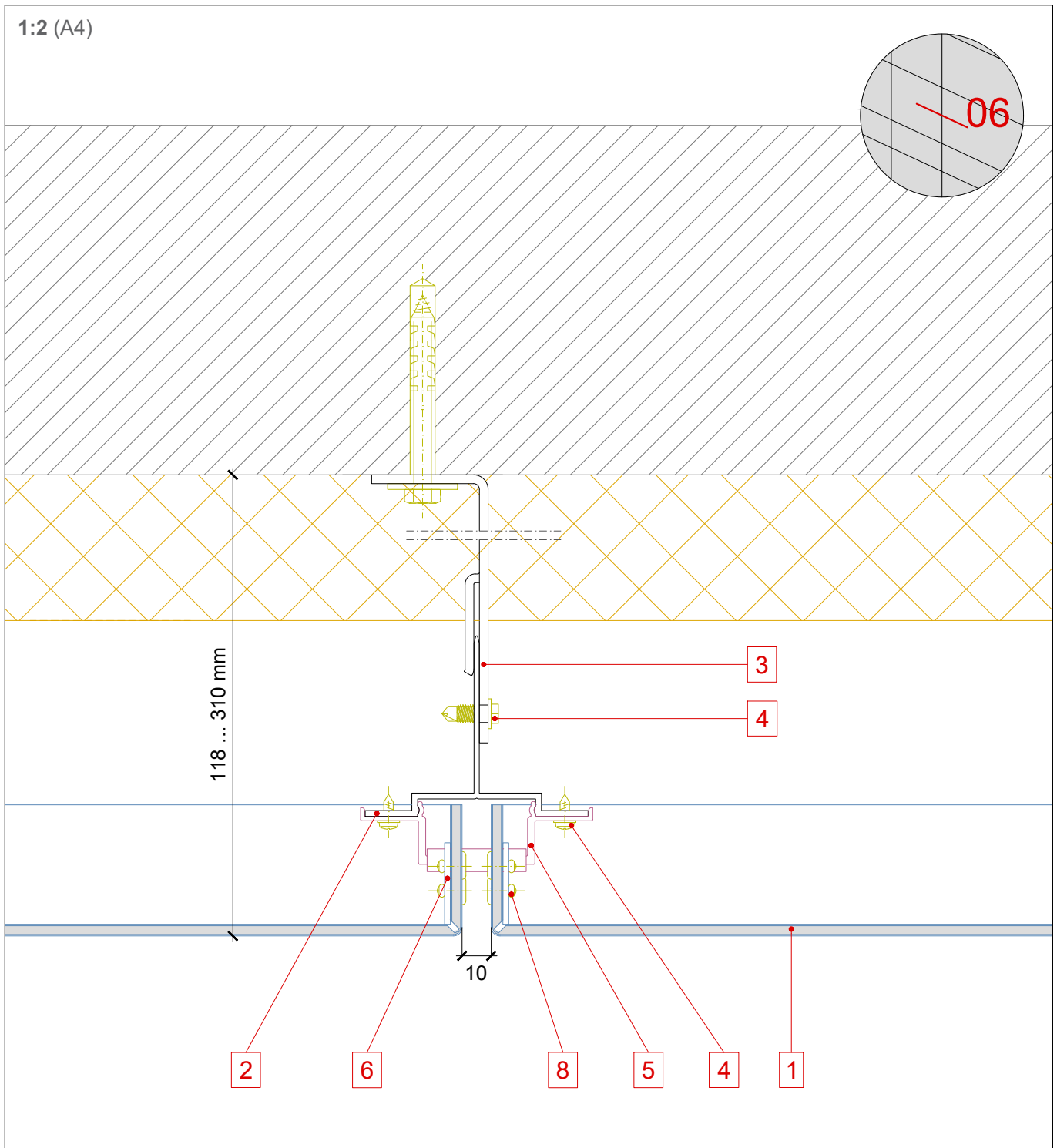
STAC BOND

T-CH.06.01

Toute reproduction, distribution, communication publique et/ou transformation non autorisée de ce document constitue une violation du droit de la propriété intellectuelle.

STAC® ne se responsabilise pas de son usage qui, en tout cas, est adressé aux personnes ayant une formation technique, en engageant la responsabilité et le critère de celles-ci.

Ce document est conçu pour être considéré comme orientatif, et peut être révisé et/ou modifié.



1 Cassette Panneau **STACBOND**

2 Profilé T-CH

3 Étrier L + T

4 Vis passante M 6 x 60/70

5 Suspension Extérieure

6 Pièce de conformation des cassettes

7 Raidisseur en panneau STACBOND

8 Rivet aveugle

9 Pièce en Aluminium fixée et riveté

10 Équerre secondaire

11 Bavette

12 Trou de drainage

REV 08/18

SYSTÈME STB-T-CH

DÉTAILS DE CONSTRUCTION

COUPE HORIZONTALE

ANGLE PLIÉ EXTÉRIEUR

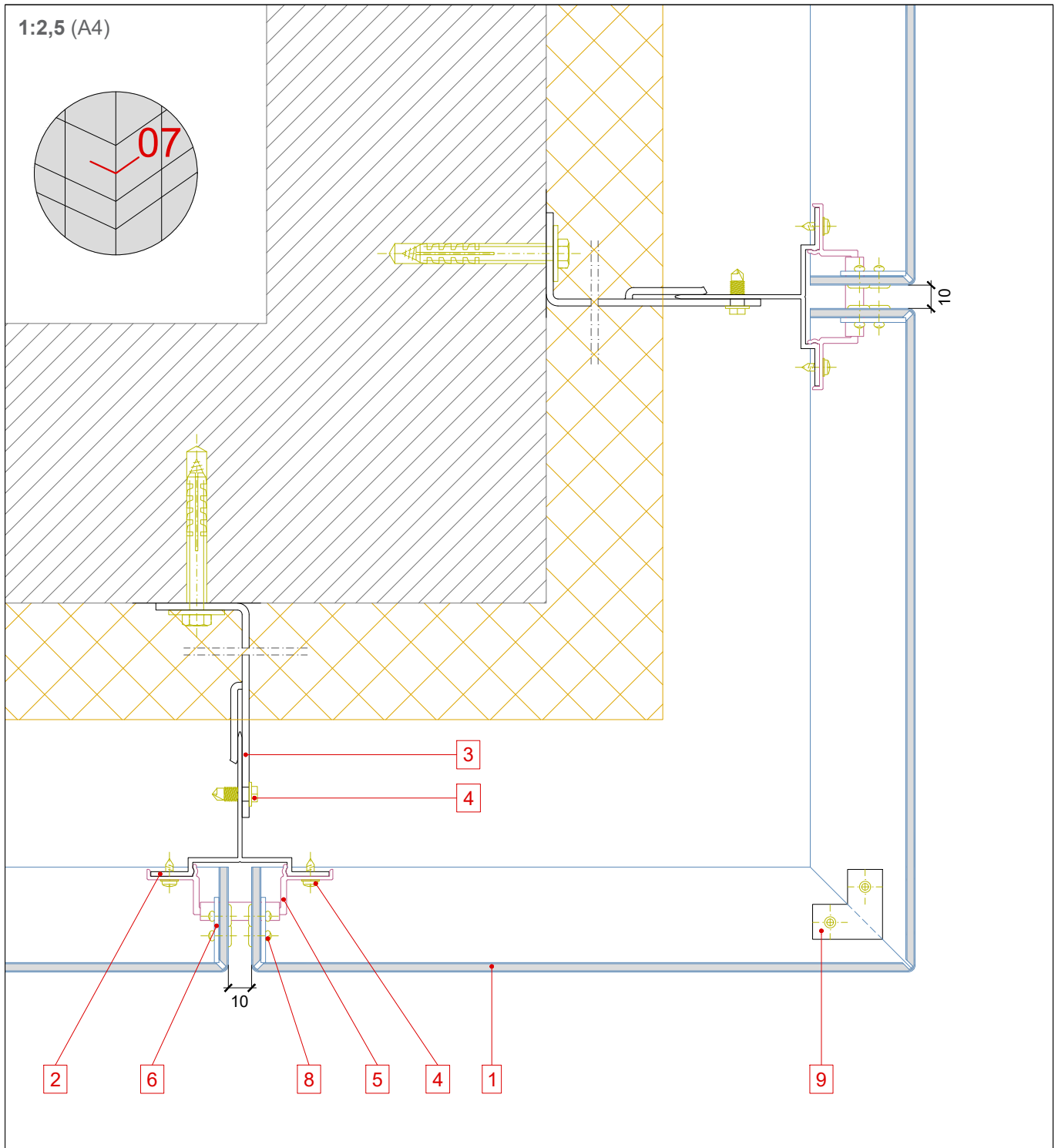
STAC BOND

T-CH.07.01

Toute reproduction, distribution, communication publique et/ou transformation non autorisée de ce document constitue une violation du droit de la propriété intellectuelle.

STAC® ne se responsabilise pas de son usage qui, en tout cas, est adressé aux personnes ayant une formation technique, en engageant la responsabilité et le critère de celles-ci.

Ce document est conçu pour être considéré comme orientatif, et peut être révisé et/ou modifié.



1 Cassette Panneau **STACBOND**

2 Profilé T-CH

3 Étrier L + T

4 Vis passante M 6 x 60/70

5 Suspension Extérieure

6 Pièce de conformation des cassettes

7 Raidisseur en panneau STACBOND

8 Rivet aveugle

9 Pièce en Aluminium fixée et rivetée

10 Équerre secondaire

11 Bavette

12 Trou de drainage

REV 08/18

SYSTÈME STB-T-CH

DÉTAILS DE CONSTRUCTION

COUPE HORIZONTALE

ANGLE PLIÉ INTÉRIEUR

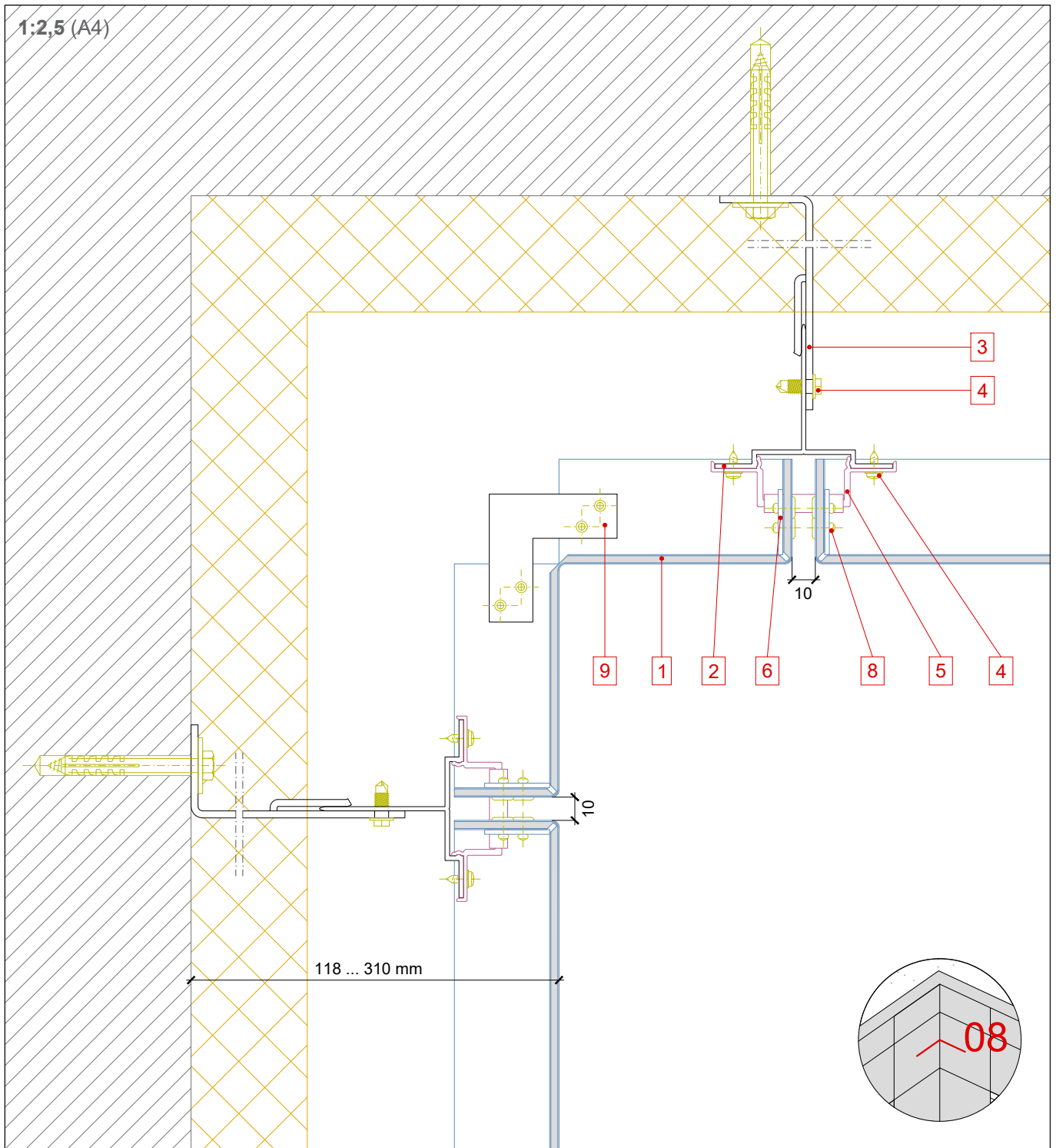
STAC BOND

T-CH.08.01

Toute reproduction, distribution, communication publique et/ou transformation non autorisée de ce document constitue une violation du droit de la propriété intellectuelle.

STAC® ne se responsabilise pas de son usage qui, en tout cas, est adressé aux personnes ayant une formation technique, en engageant la responsabilité et le critère de celles-ci.

Ce document est conçu pour être considéré comme orientatif, et peut être révisé et/ou modifié.



1 Casette Panneau **STACBOND**

2 Profilé T-CH

3 Étrier L + T

4 Vis passante M 6 x 60/70

5 Suspension Extérieure

6 Pièce de conformation des cassettes

7 Raidisseur en panneau STACBOND

8 Rivet aveugle

9 Pièce en Aluminium fixée et riveté

10 Équerre secondaire

11 Bavette

12 Trou de drainage

REV 08/18

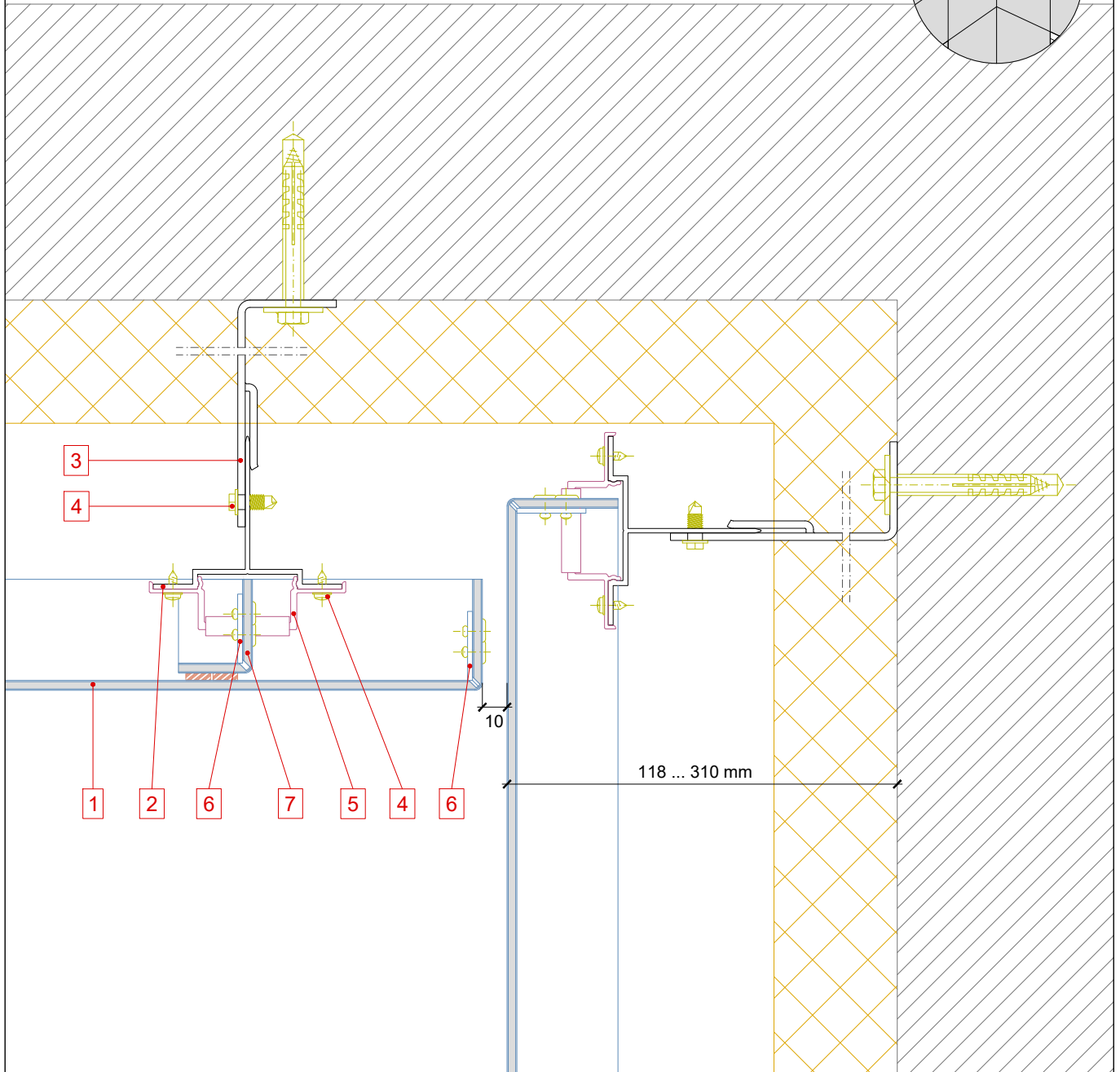
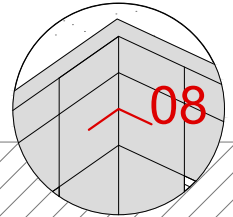
SYSTÈME STB-T-CH

DÉTAILS DE CONSTRUCTION
COUPE HORIZONTALE
ANGLE PLIÉ INTÉRIEUR

STAC BOND

T-CH.08.02

1:2,5 (A4)



1 Cassette Panneau **STACBOND**

2 Profilé T-CH

3 Étrier L + T

4 Vis passante M 6 x 60/70

5 Suspension Extérieure

6 Pièce de conformation des cassettes

7 Raidisseur en panneau STACBOND

8 Rivet aveugle

9 Pièce en Aluminium fixée et riveté

10 Équerre secondaire

11 Bavette

12 Trou de drainage

REV 08/18

SYSTÈME STB-T-CH

DÉTAILS DE CONSTRUCTION

COUPE HORIZONTALE

JAMBAGE FENÊTRE/BAIE

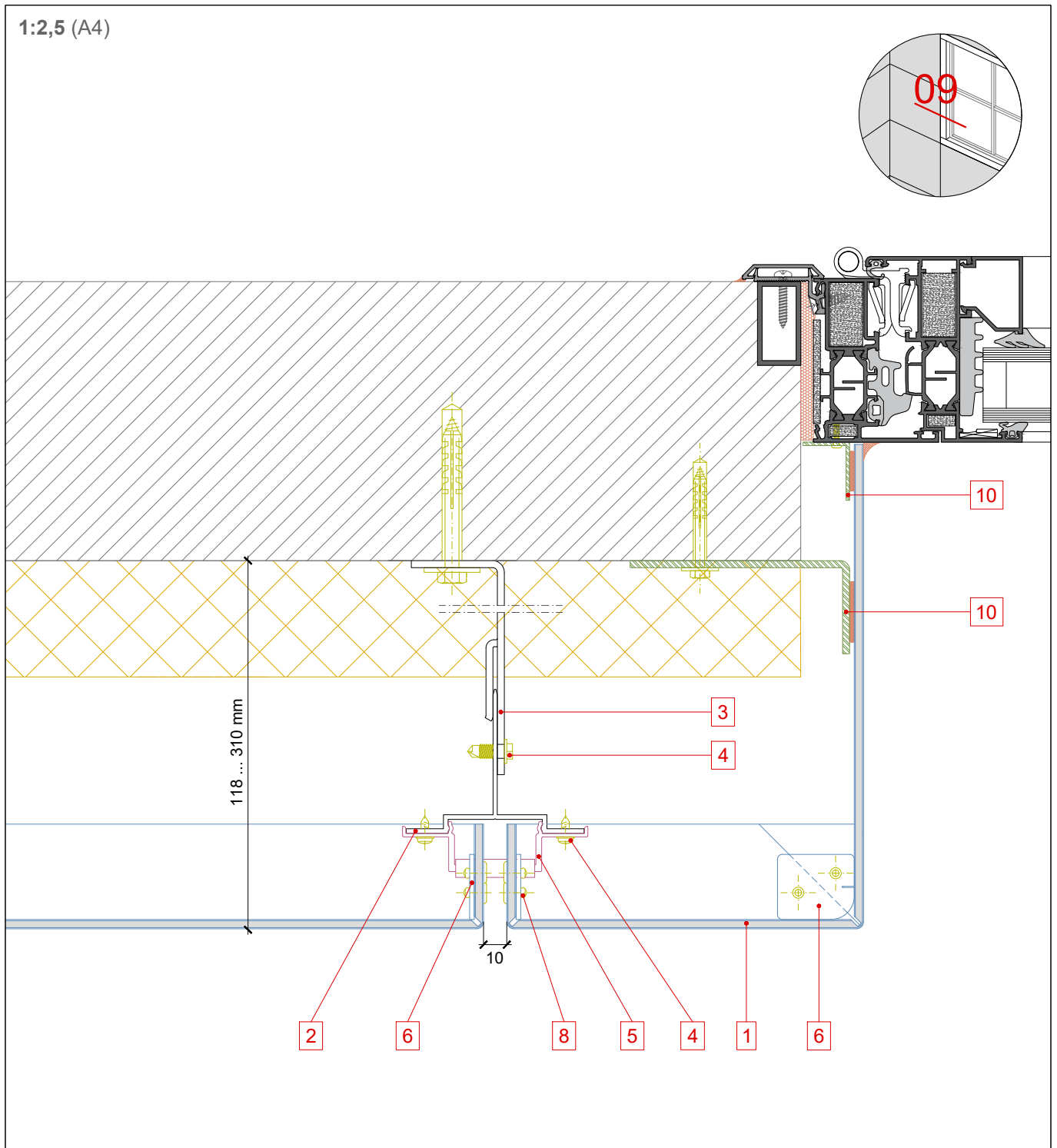
STAC BOND

T-CH.09.01

Toute reproduction, distribution, communication publique et/ou transformation non autorisée de ce document constitue une violation du droit de la propriété intellectuelle.

STAC® ne se responsabilise pas de son usage qui, en tout cas, est adressé aux personnes ayant une formation technique, en engageant la responsabilité et le critère de celles-ci.

Ce document est conçu pour être considéré comme orientatif, et peut être révisé et/ou modifié.



1 Cassette Panneau **STACBOND**

2 Profilé T-CH

3 Étrier L + T

4 Vis passante M 6 x 60/70

5 Suspension Extérieure

6 Pièce de conformation des cassettes

7 Raidisseur en panneau STACBOND

8 Rivet aveugle

9 Pièce en Aluminium fixée et riveté

10 Équerre secondaire

11 Bavette

12 Trou de drainage

REV 08/18

SYSTÈME STB-T-CH

DÉTAILS DE CONSTRUCTION

COUPE HORIZONTALE

CINTRAGE EXTÉRIEUR

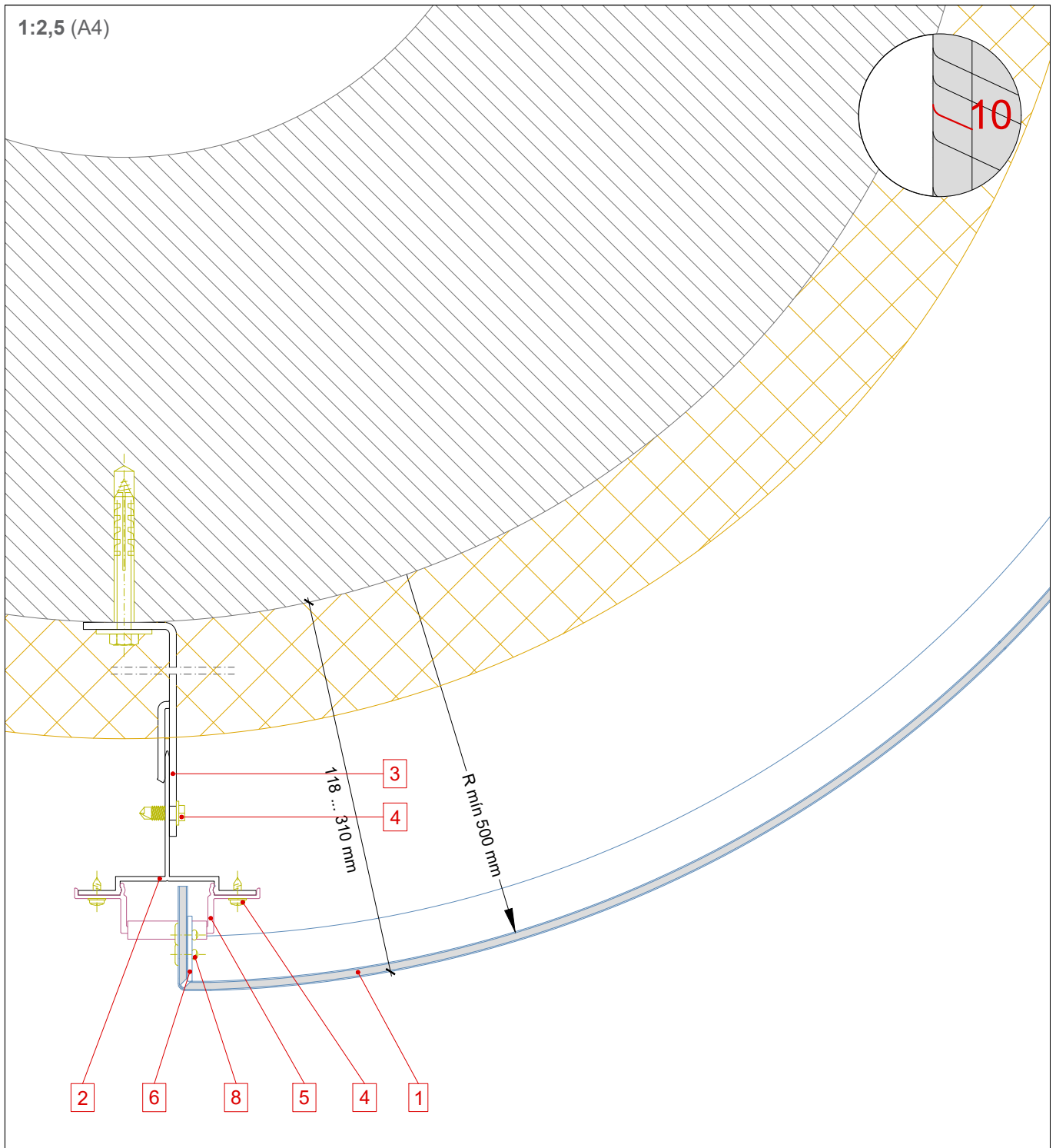
STAC BOND

T-CH.10.01

Toute reproduction, distribution, communication publique et/ou transformation non autorisée de ce document constitue une violation du droit de la propriété intellectuelle.

STAC® ne se responsabilise pas de son usage qui, en tout cas, est adressé aux personnes ayant une formation technique, en engageant la responsabilité et le critère de celles-ci.

Ce document est conçu pour être considéré comme orientatif, et peut être révisé et/ou modifié.



1 Cassette Panneau **STACBOND**

2 Profilé T-CH

3 Étrier L + T

4 Vis passante M 6 x 60/70

5 Suspension Extérieure

6 Pièce de conformation des cassettes

7 Raidisseur en panneau STACBOND

8 Rivet aveugle

9 Pièce en Aluminium fixée et riveté

10 Équerre secondaire

11 Bavette

12 Trou de drainage

REV 08/18

SYSTÈME STB-T-CH

DÉTAILS DE CONSTRUCTION

COUPE VERTICALE

FERMETURE LATÉRALE DE FAÇADE

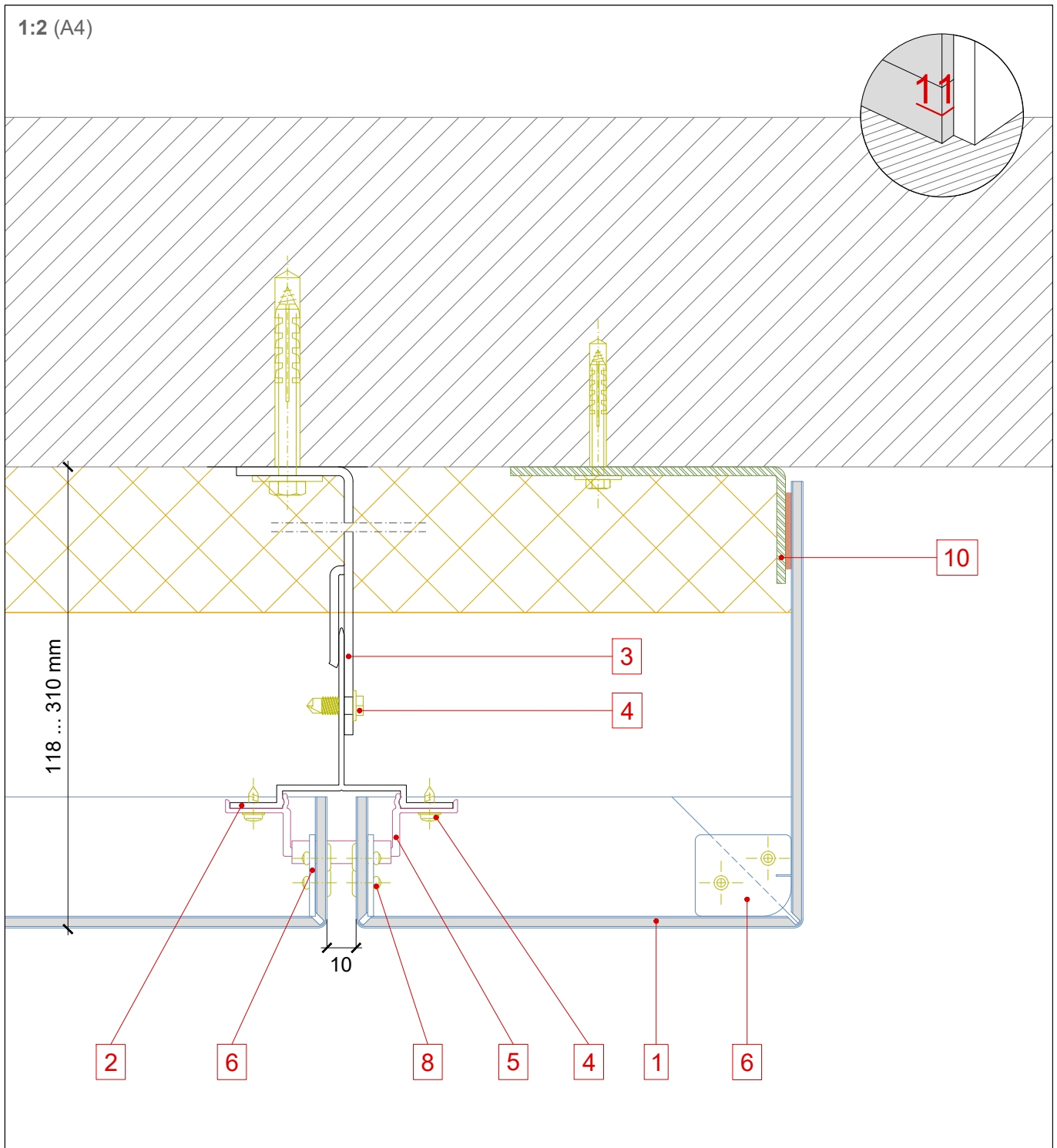
STAC BOND

T-CH.11.01

Toute reproduction, distribution, communication publique et/ou transformation non autorisée de ce document constitue une violation du droit de la propriété intellectuelle.

STAC® ne se responsabilise pas de son usage qui, en tout cas, est adressé aux personnes ayant une formation technique, en engageant la responsabilité et le critère de celles-ci.

Ce document est conçu pour être considéré comme orientatif, et peut être révisé et/ou modifié.



1 Cassette Panneau **STACBOND**

2 Profilé T-CH

3 Étrier L + T

4 Vis passante M 6 x 60/70

5 Suspension Extérieure

6 Pièce de conformation des cassettes

7 Raidisseur en panneau STACBOND

8 Rivet aveugle

9 Pièce en Aluminium fixée et rivetée

10 Équerre secondaire

11 Bavette

12 Trou de drainage

REV 08/18

SYSTÈME STB-T-CH

DÉTAILS DE CONSTRUCTION

COUPE VERTICALE

SOUS-FACE

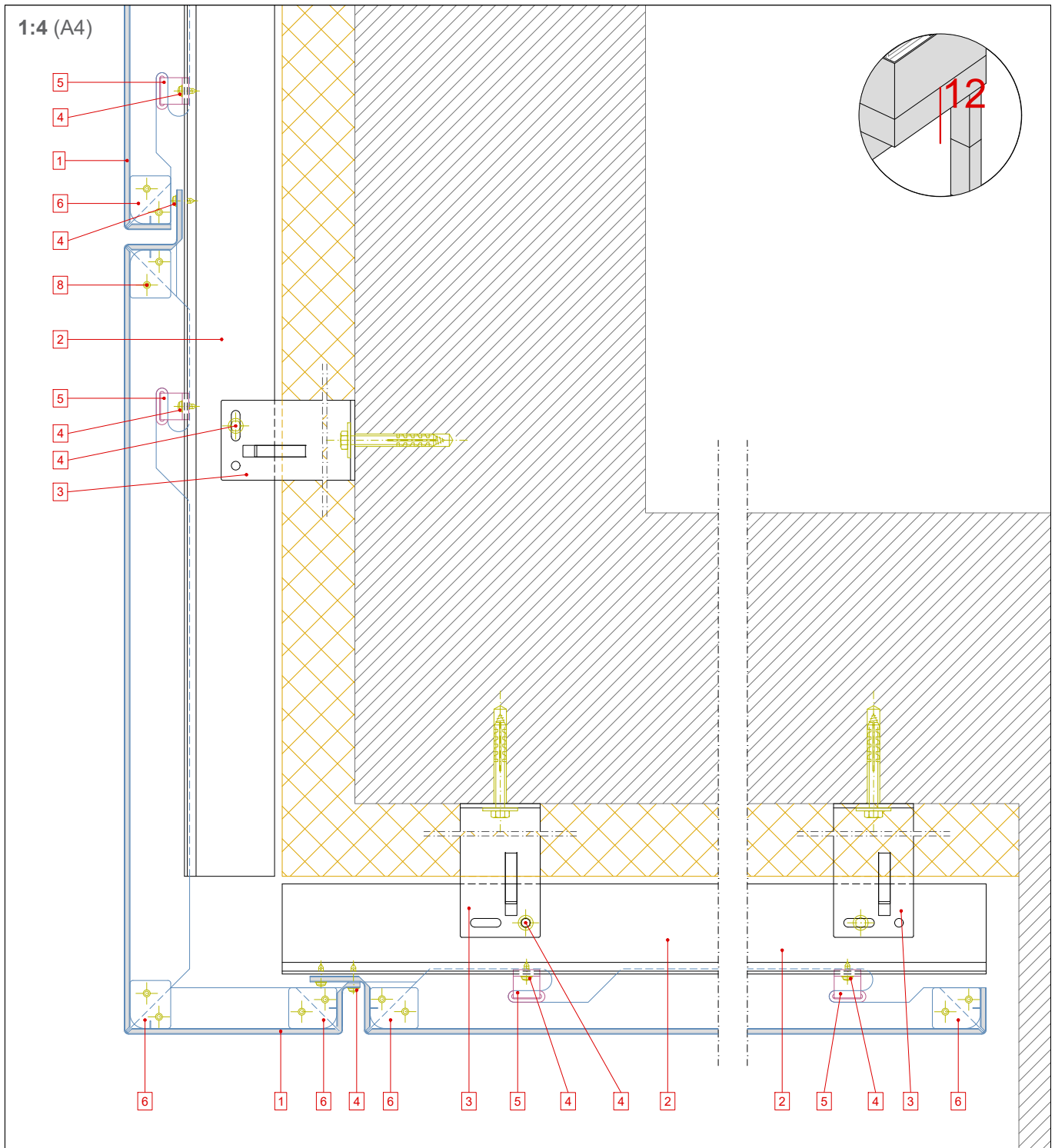
STAC BOND

T-CH.12.01

Toute reproduction, distribution, communication publique et/ou transformation non autorisée de ce document constitue une violation du droit de la propriété intellectuelle.

STAC® ne se responsabilise pas de son usage qui, en tout cas, est adressé aux personnes ayant une formation technique, en engageant la responsabilité et le critère de celles-ci.

Ce document est conçu pour être considéré comme orientatif, et peut être révisé et/ou modifié.



1 Cassette Panneau **STACBOND**

2 Profilé T-CH

3 Étrier L + T

4 Vis passante M 6 x 60/70

5 Suspension Extérieure

6 Pièce de conformation des cassettes

7 Raidisseur en panneau **STACBOND**

8 Rivet aveugle

9 Pièce en Aluminium fixée et rivetée

10 Équerre secondaire

11 Bavette

12 Trou de drainage

REV 08/18