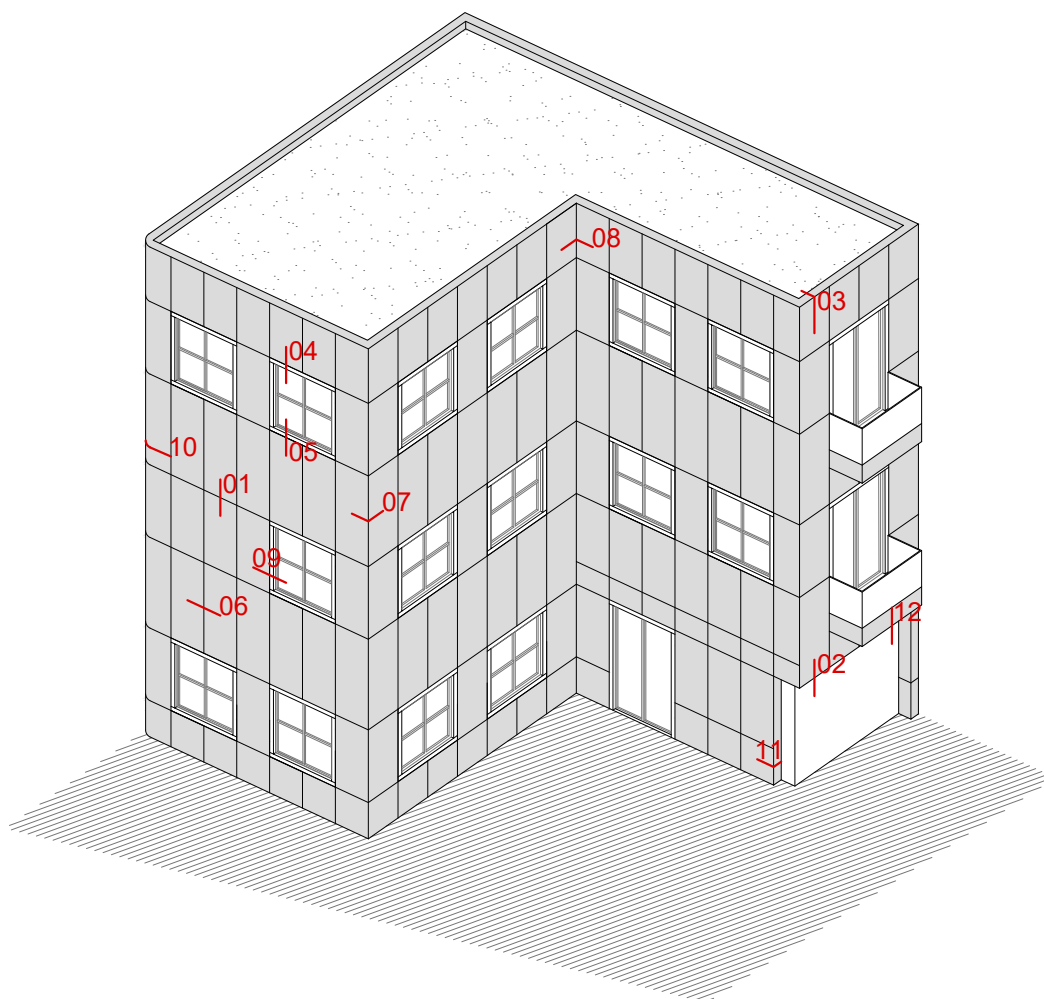


Toute reproduction, distribution, communication publique et/ou transformation non autorisée de ce document constitue une violation du droit de la propriété intellectuelle.

STAC® ne se responsabilise pas de son usage qui, en tout cas, est adressé aux personnes ayant une formation technique, en engageant la responsabilité et le critère de celles-ci.

Ce document est conçu pour être considéré comme orientatif, et peut être révisé et/ou modifié.



- 1 COUPE VERTICALE **SUR JOINT HORIZONTAL**
- 2 COUPE VERTICALE **PIED DE BARDAGE**
- 3 COUPE VERTICALE **COUVERTINE D'ACROTÈRE**
- 4 COUPE VERTICALE **LINTEAU FENÊTRE/BAIE**
- 5 COUPE VERTICALE **PIÈCE D'APPUI FENÊTRE/BAIE**
- 6 COUPE HORIZONTALE **SUR JOINT VERTICAL**
- 7 COUPE HORIZONTALE **ANGLE PLIÉ EXTÉRIEUR**
- 8 COUPE HORIZONTALE **ANGLE PLIÉ INTÉRIEUR**

- 9 COUPE HORIZONTALE **JAMBAGE FENÊTRE/BAIE**
- 10 COUPE HORIZONTALE **CINTRAGE EXTÉRIEUR**
- 11 COUPE HORIZONTALE **FERMETURE LATÉRALE DE FAÇADE**
- 12 COUPE VERTICALE **SOUS FACE**

REV 08/18

SYSTÈME STB-T-PEG

DETAILS DE CONSTRUCTION

COUPE VERTICALE

SUR JOINT HORIZONTAL BIDIRECTION

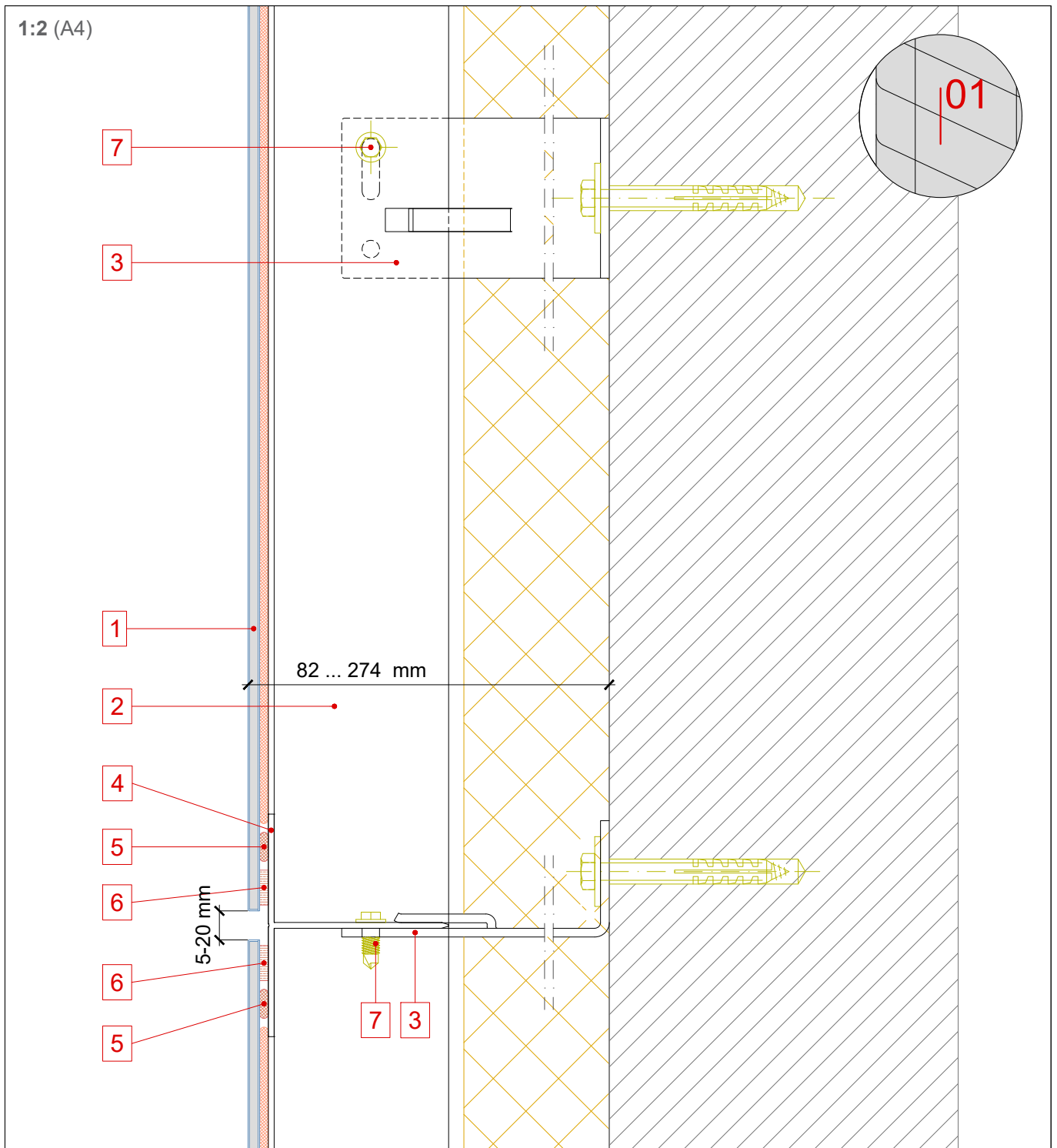
STAC BOND

T-PEG.01.01

Toute reproduction, distribution, communication publique et/ou transformation non autorisée de ce document constitue une violation du droit de la propriété intellectuelle.

STAC® ne se responsabilise pas de son usage qui, en tout cas, est adressé aux personnes ayant une formation technique, en engageant la responsabilité et le critère de celles-ci.

Ce document est conçu pour être considéré comme orientatif, et peut être révisé et/ou modifié.



1 Panneau STACBOND®

2 Profilé T Vertical

3 Étrier L

4 Profilé T Horizontal

5 Adhésif spécifique

6 Ruban adhésif double face

7 Vis autoperceuse

8 Rivet aveugle

9 Trous de drainage

10 Pièce en Aluminium fixée rivetée

11 Équerre secondaire

12 Équerre secondaire pour profilé T

REV 08/18

SYSTÈME STB-T-PEG

DETAILS DE CONSTRUCTION

COUPE VERTICALE

SUR JOINT HORIZONTAL UNIDIRECTION

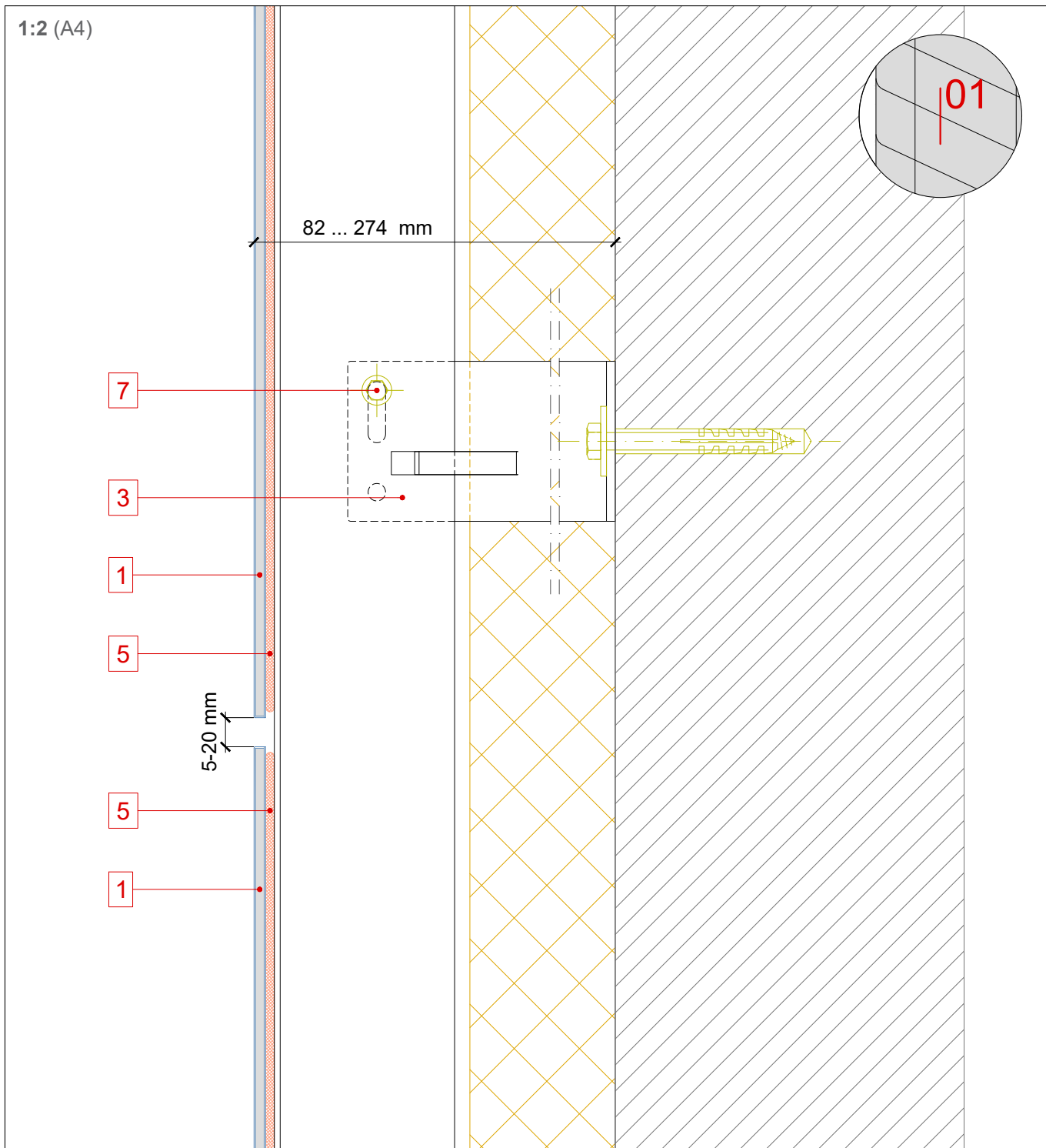
STAC BOND

T-PEG.01.02

Toute reproduction, distribution, communication publique et/ou transformation non autorisée de ce document constitue une violation du droit de la propriété intellectuelle.

STAC® ne se responsabilise pas de son usage qui, en tout cas, est adressé aux personnes ayant une formation technique, en engageant la responsabilité et le critère de celles-ci.

Ce document est conçu pour être considéré comme orientatif, et peut être révisé et/ou modifié.



1 Panneau STACBOND®

2 Profilé T Vertical

3 Étrier L

4 Profilé T Horizontal

5 Adhésif spécifique

6 Ruban adhésif double face

7 Vis autoperceuse

8 Rivet aveugle

9 Trous de drainage

10 Pièce en Aluminium fixée rivetée

11 Équerre secondaire

12 Équerre secondaire pour profilé T

REV 08/18

SYSTÈME STB-T-PEG

DETAILS DE CONSTRUCTION

COUPE VERTICALE

PIED DE BARDAGE

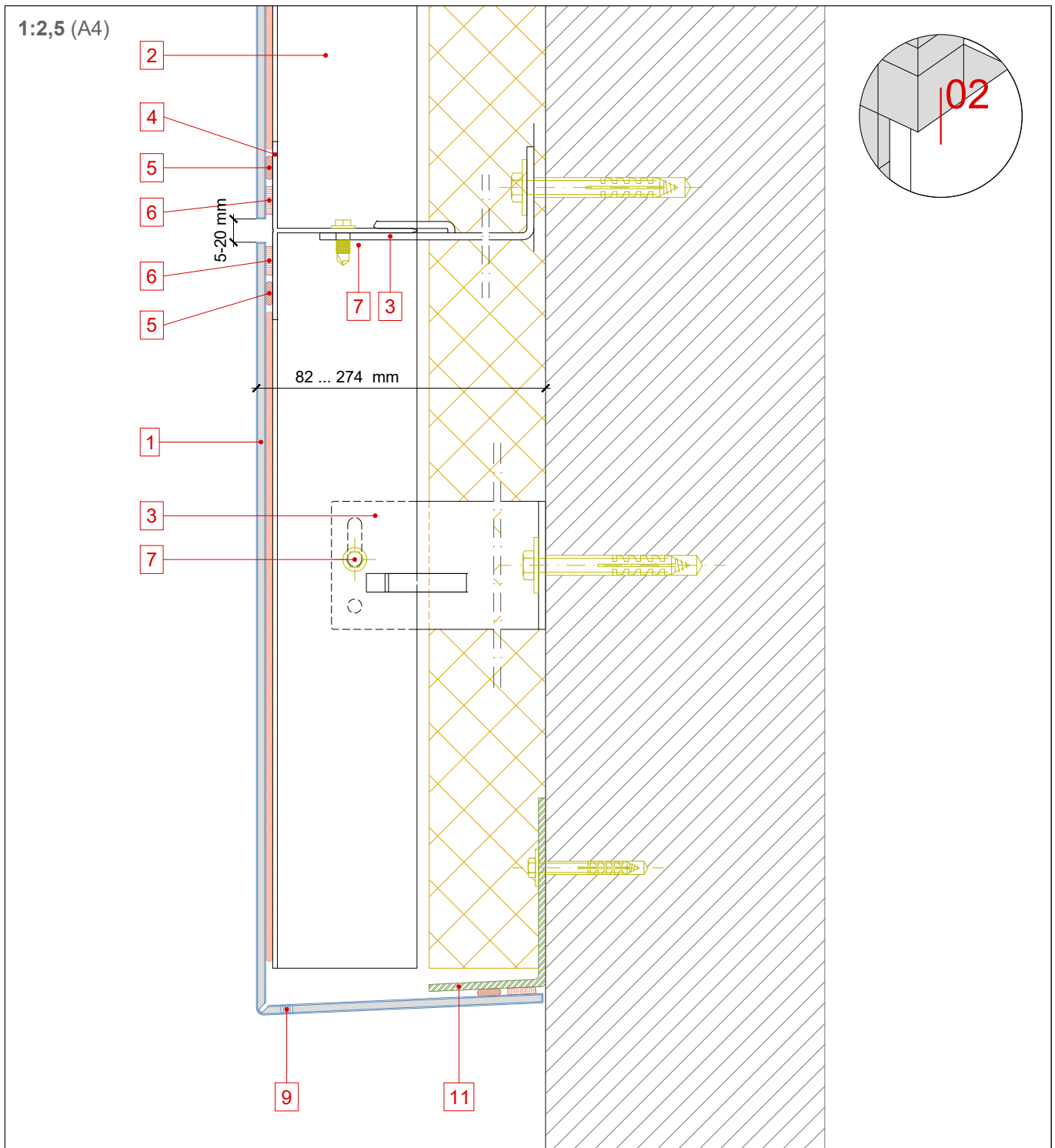
STAC BOND

T-PEG.02.01

Toute reproduction, distribution, communication publique et/ou transformation non autorisée de ce document constitue une violation du droit de la propriété intellectuelle.

STAC® ne se responsabilise pas de son usage qui, en tout cas, est adressé aux personnes ayant une formation technique, en engageant la responsabilité et le critère de celles-ci.

Ce document est conçu pour être considéré comme orientatif, et peut être révisé et/ou modifié.



1 Panneau STACBOND®

2 Profilé T Vertical

3 Étrier L

4 Profilé T Horizontal

5 Adhésif spécifique

6 Ruban adhésif double face

7 Vis autoperceuse

8 Rivet aveugle

9 Trous de drainage

10 Pièce en Aluminium fixée rivetée

11 Équerre secondaire

12 Équerre secondaire pour profilé T

REV 08/18

SYSTÈME STB-T-PEG

DETAILS DE CONSTRUCTION

COUPE VERTICALE

PIED DE BARDAGE

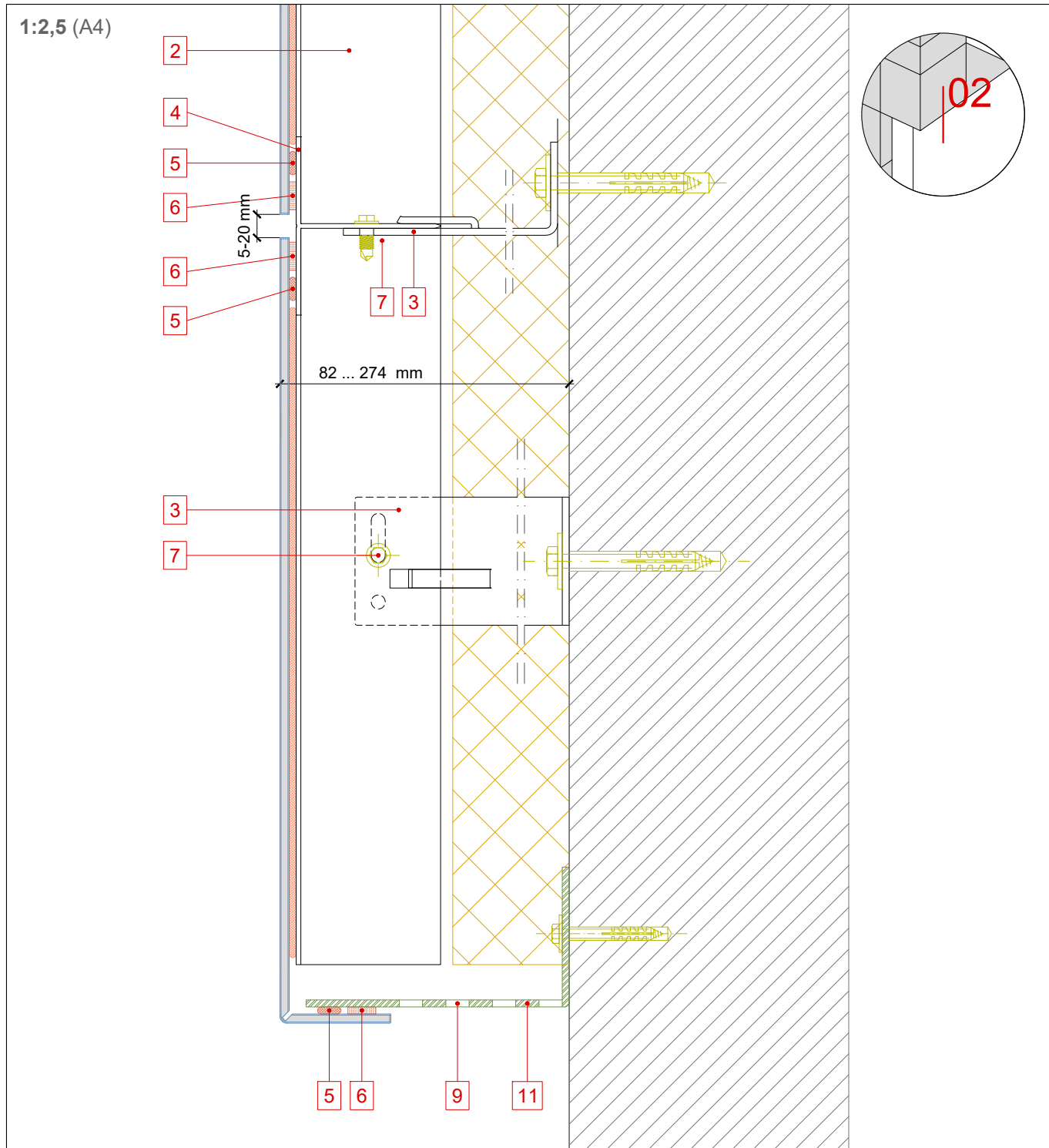
STAC BOND

T-PEG.02.02

Toute reproduction, distribution, communication publique et/ou transformation non autorisée de ce document constitue une violation du droit de la propriété intellectuelle.

STAC® ne se responsabilise pas de son usage qui, en tout cas, est adressé aux personnes ayant une formation technique, en engageant la responsabilité et le critère de celles-ci.

Ce document est conçu pour être considéré comme orientatif, et peut être révisé et/ou modifié.



1 Panneau STACBOND®

2 Profilé T Vertical

3 Étrier L

4 Profilé T Horizontal

5 Adhésif spécifique

6 Ruban adhésif double face

7 Vis autoperceuse

8 Rivet aveugle

9 Trous de drainage

10 Pièce en Aluminium fixée rivetée

11 Équerre secondaire

12 Équerre secondaire pour profilé T

REV 08/18

SYSTÈME STB-T-PEG

DETAILS DE CONSTRUCTION

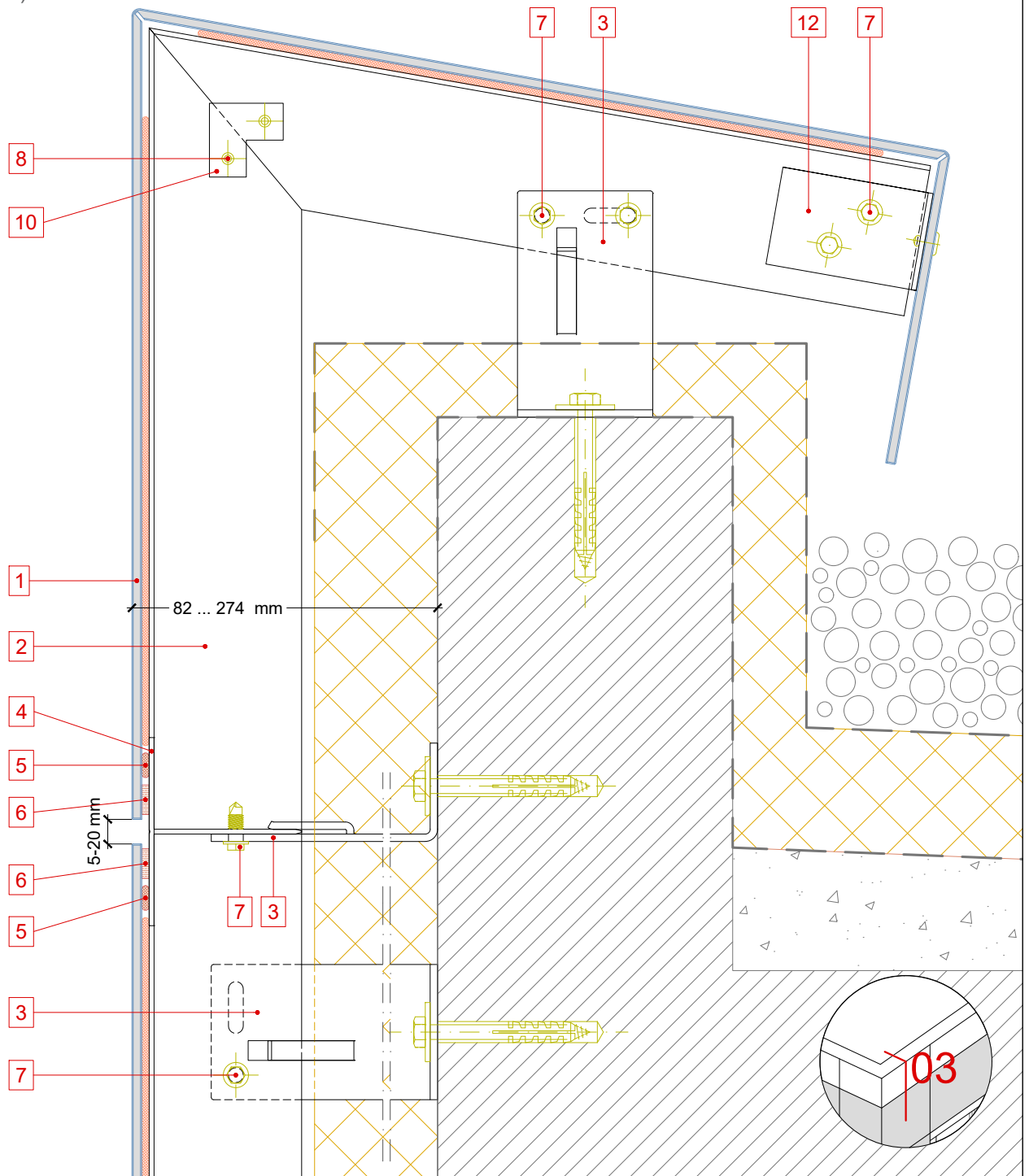
COUPE VERTICALE

COUVERTINE D'ACROTÈRE

STAC BOND

T-PEG.03.01

1:2,5 (A4)



1 Panneau STACBOND®

2 Profilé T Vertical

3 Étrier L

4 Profilé T Horizontal

5 Adhésif spécifique

6 Ruban adhésif double face

7 Vis autoperceuse

8 Rivet aveugle

9 Trous de drainage

10 Pièce en Aluminium fixée rivetée

11 Équerre secondaire

12 Équerre secondaire pour profilé T

REV 08/18

SYSTÈME STB-T-PEG

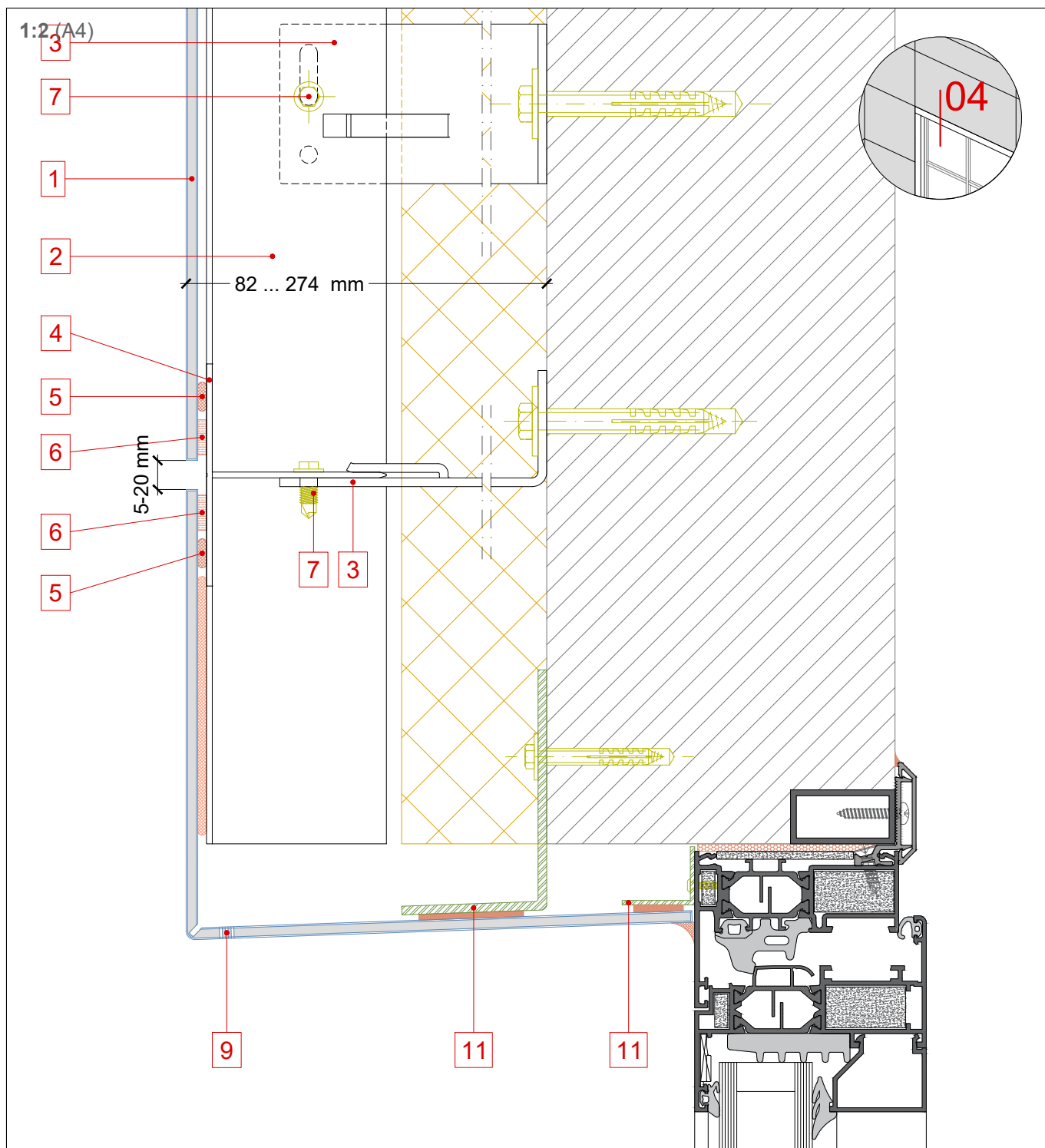
DETAILS DE CONSTRUCTION

COUPE VERTICALE

LINTEAU FENÊTRE/BAIE

STAC BOND

T-PEG.04.01



1 Panneau STACBOND®

2 Profilé T Vertical

3 Étrier L

4 Profilé T Horizontal

5 Adhésif spécifique

6 Ruban adhésif double face

7 Vis autoperceuse

8 Rivet aveugle

9 Trous de drainage

10 Pièce en Aluminium fixée rivetée

11 Équerre secondaire

12 Équerre secondaire pour profilé T

REV 08/18

SYSTÈME STB-T-PEG

DETAILS DE CONSTRUCTION

COUPE VERTICALE

LINTEAU FENÊTRE/BAIE

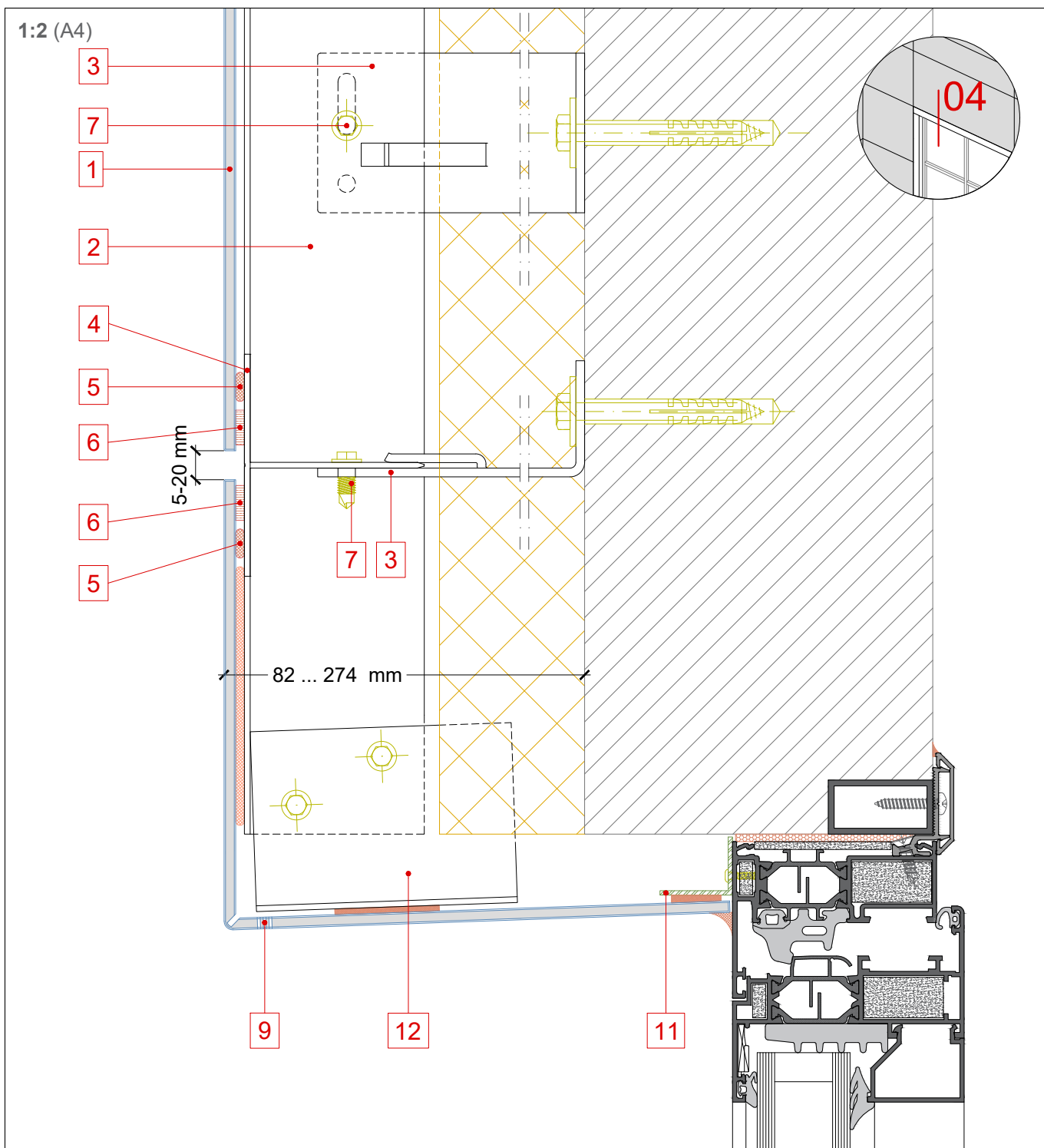
STAC BOND

T-PEG.04.02

Toute reproduction, distribution, communication publique et/ou transformation non autorisée de ce document constitue une violation du droit de la propriété intellectuelle.

STAC® ne se responsabilise pas de son usage qui, en tout cas, est adressé aux personnes ayant une formation technique, en engageant la responsabilité et le critère de celles-ci.

Ce document est conçu pour être considéré comme orientatif, et peut être révisé et/ou modifié.



1 Panneau STACBOND®

2 Profilé T Vertical

3 Étrier L

4 Profilé T Horizontal

5 Adhésif spécifique

6 Ruban adhésif double face

7 Vis autoperceuse

8 Rivet aveugle

9 Trous de drainage

10 Pièce en Aluminium fixée rivetée

11 Équerre secondaire

12 Équerre secondaire pour profilé T

REV 08/18

SYSTÈME STB-T-PEG

DETAILS DE CONSTRUCTION

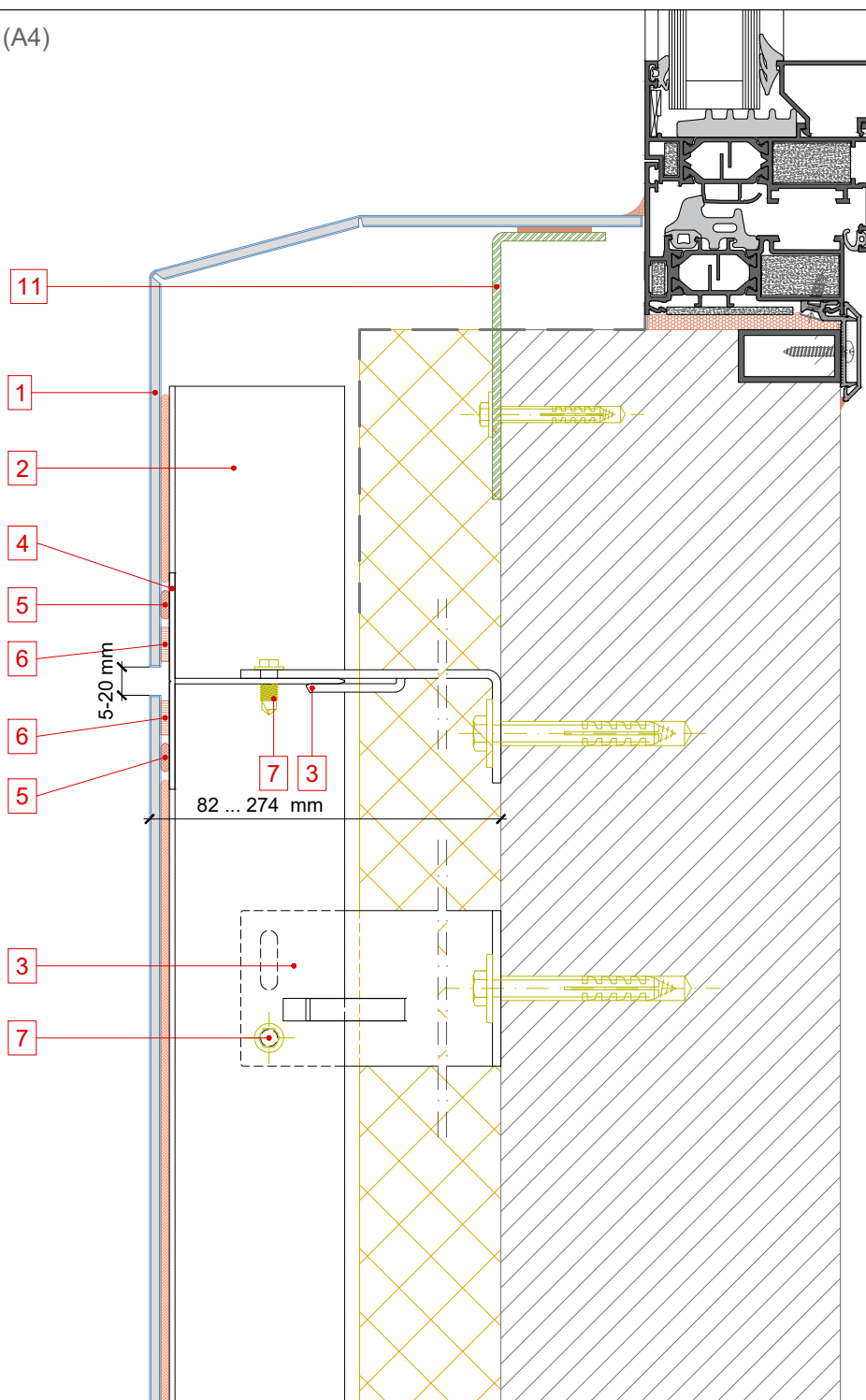
COUPE VERTICALE

PIÈCE D'APPUI FENÊTRE/BAIE

STAC BOND

T-PEG.05.01

1:2,5 (A4)



1 Panneau **STACBOND**[®]

2 Profilé T Vertical

3 Étrier L

4 Profilé T Horizontal

5 Adhésif spécifique

6 Ruban adhésif double face

7 Vis autoperceuse

8 Rivet aveugle

9 Trous de drainage

10 Pièce en Aluminium fixée rivetée

11 Équerre secondaire

12 Équerre secondaire pour profilé T

REV 08/18

SYSTÈME STB-T-PEG

DETAILS DE CONSTRUCTION

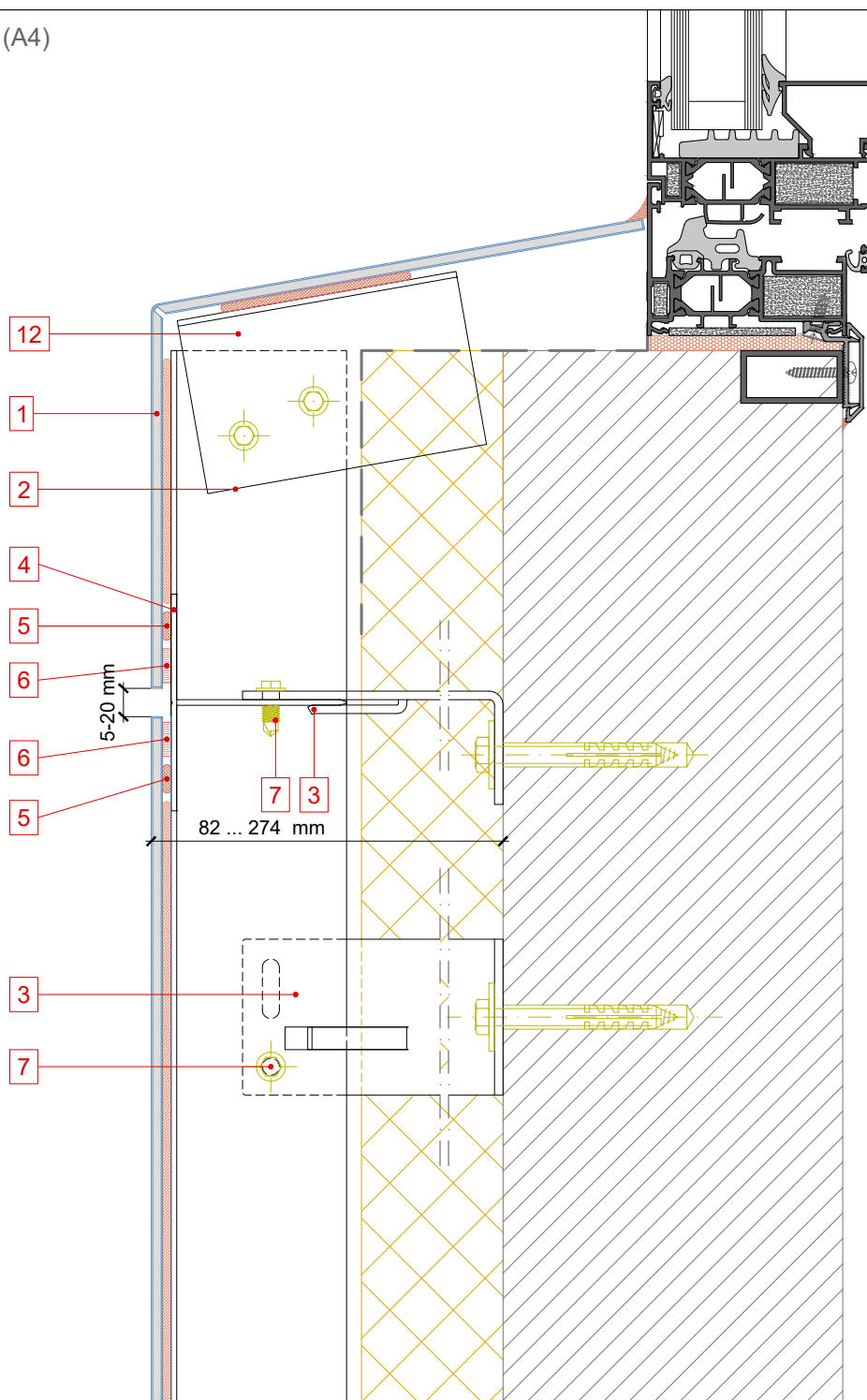
COUPE VERTICALE

PIÈCE D'APPUI FENÊTRE/BAIE

STAC BOND

T-PEG.05.02

1:2,5 (A4)



1 Panneau **STACBOND**[®]

2 Profilé T Vertical

3 Étrier L

4 Profilé T Horizontal

5 Adhésif spécifique

6 Ruban adhésif double face

7 Vis autoperceuse

8 Rivet aveugle

9 Trous de drainage

10 Pièce en Aluminium fixée rivetée

11 Équerre secondaire

12 Équerre secondaire pour profilé T

REV 08/18

SYSTÈME STB-T-PEG

DETAILS DE CONSTRUCTION

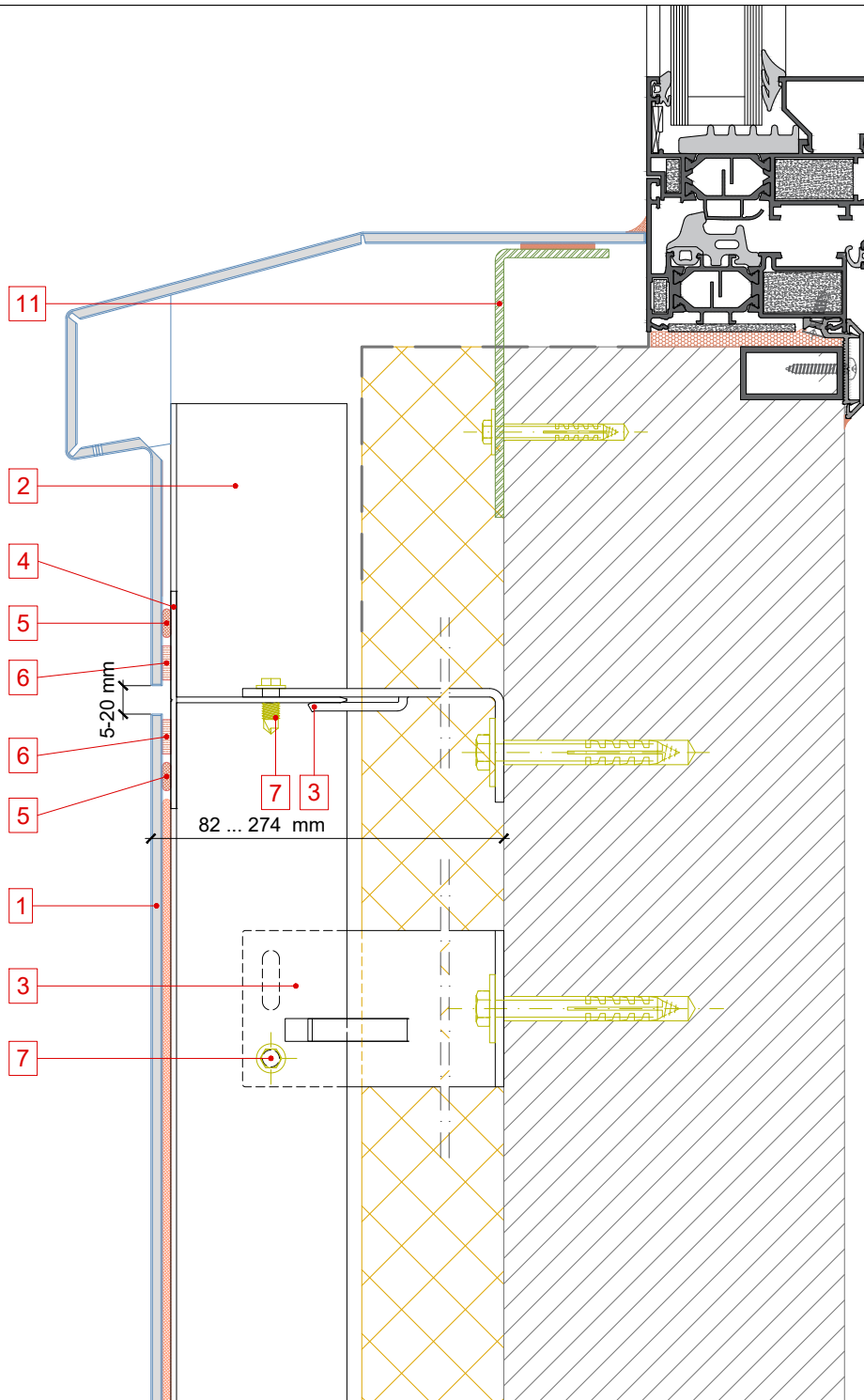
COUPE VERTICALE

PIÈCE D'APPUI FENÊTRE/BAIE

STAC BOND

T-PEG.05.03

1:2,5 (A4)



1 Panneau **STACBOND®**

2 Profilé T Vertical

3 Étrier L

4 Profilé T Horizontal

5 Adhésif spécifique

6 Ruban adhésif double face

7 Vis autoperceuse

8 Rivet aveugle

9 Trous de drainage

10 Pièce en Aluminium fixée rivetée

11 Équerre secondaire

12 Équerre secondaire pour profilé T

REV 08/18

SYSTÈME STB-T-PEG

DETAILS DE CONSTRUCTION

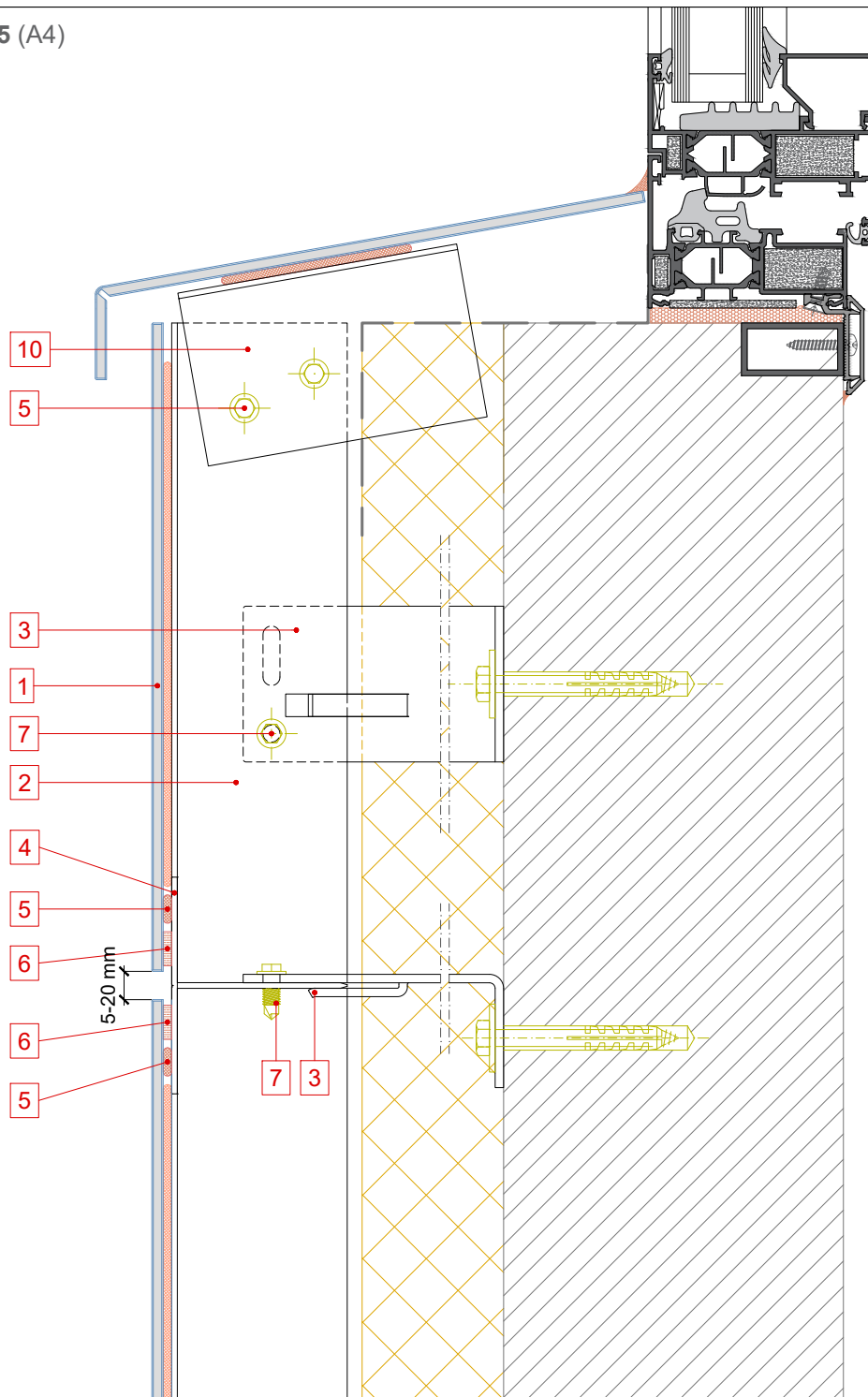
COUPE VERTICALE

PIÈCE D'APPUI FENÊTRE/BAIE

STAC BOND

T-PEG.05.04

1:2,5 (A4)



1 Panneau **STACBOND**[®]

2 Profilé T Vertical

3 Étrier L

4 Profilé T Horizontal

5 Adhésif spécifique

6 Ruban adhésif double face

7 Vis autoperceuse

8 Rivet aveugle

9 Trous de drainage

10 Pièce en Aluminium fixée rivetée

11 Équerre secondaire

12 Équerre secondaire pour profilé T

REV 08/18

SYSTÈME STB-T-PEG

DETAILS DE CONSTRUCTION

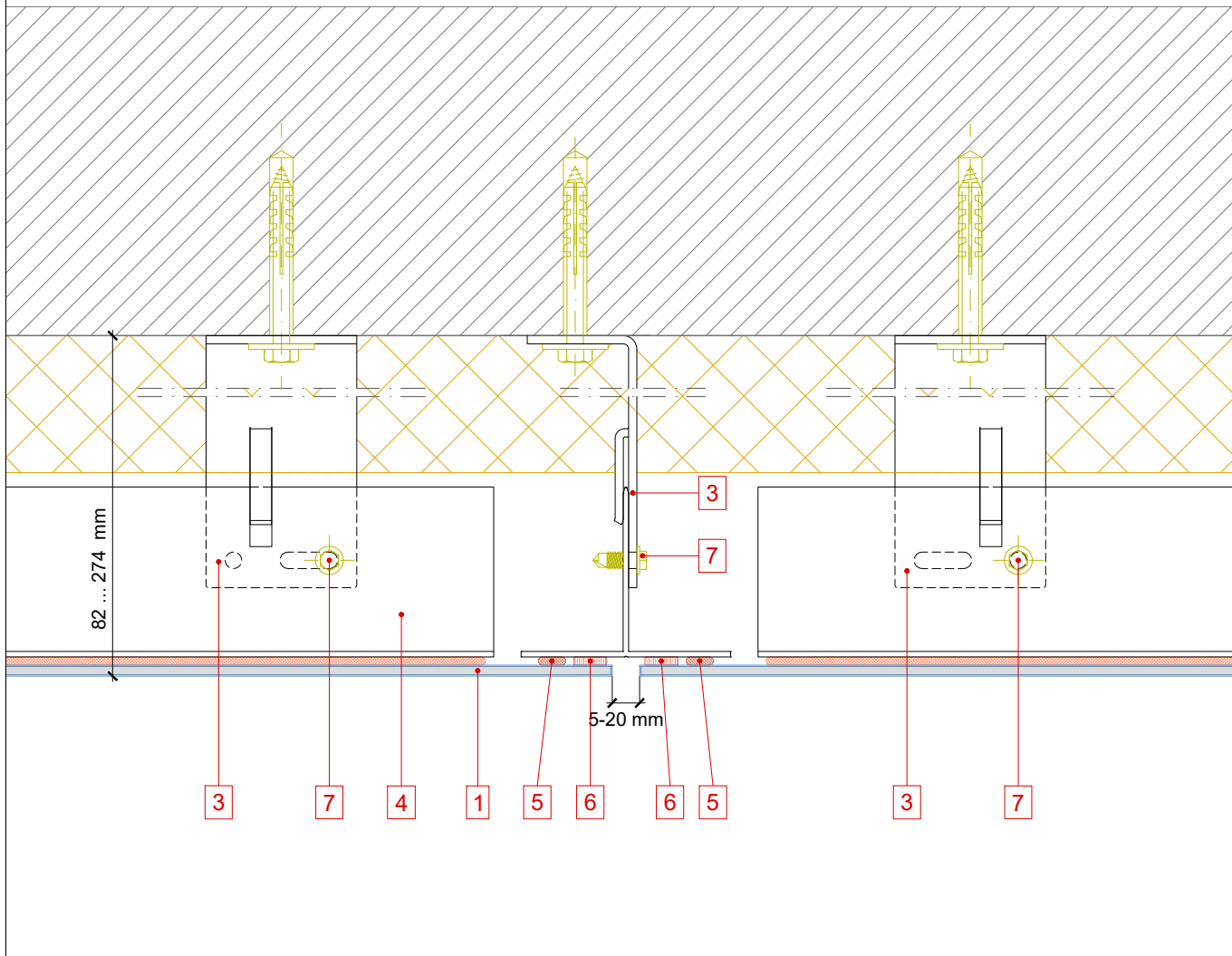
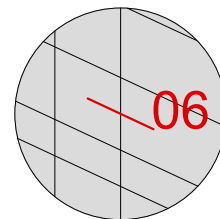
COUPE HORIZONTALE

SUR JOINT VERTICAL BIDIRECTION

STAC BOND

T-PEG.06.01

1:2,5 (A4)



1 Panneau **STACBOND®**

2 Profilé T Vertical

3 Étrier L

4 Profilé T Horizontal

5 Adhésif spécifique

6 Ruban adhésif double face

7 Vis autoperceuse

8 Rivet aveugle

9 Trous de drainage

10 Pièce en Aluminium fixée rivetée

11 Équerre secondaire

12 Équerre secondaire pour profilé T

REV 08/18

SYSTÈME STB-T-PEG

DETAILS DE CONSTRUCTION

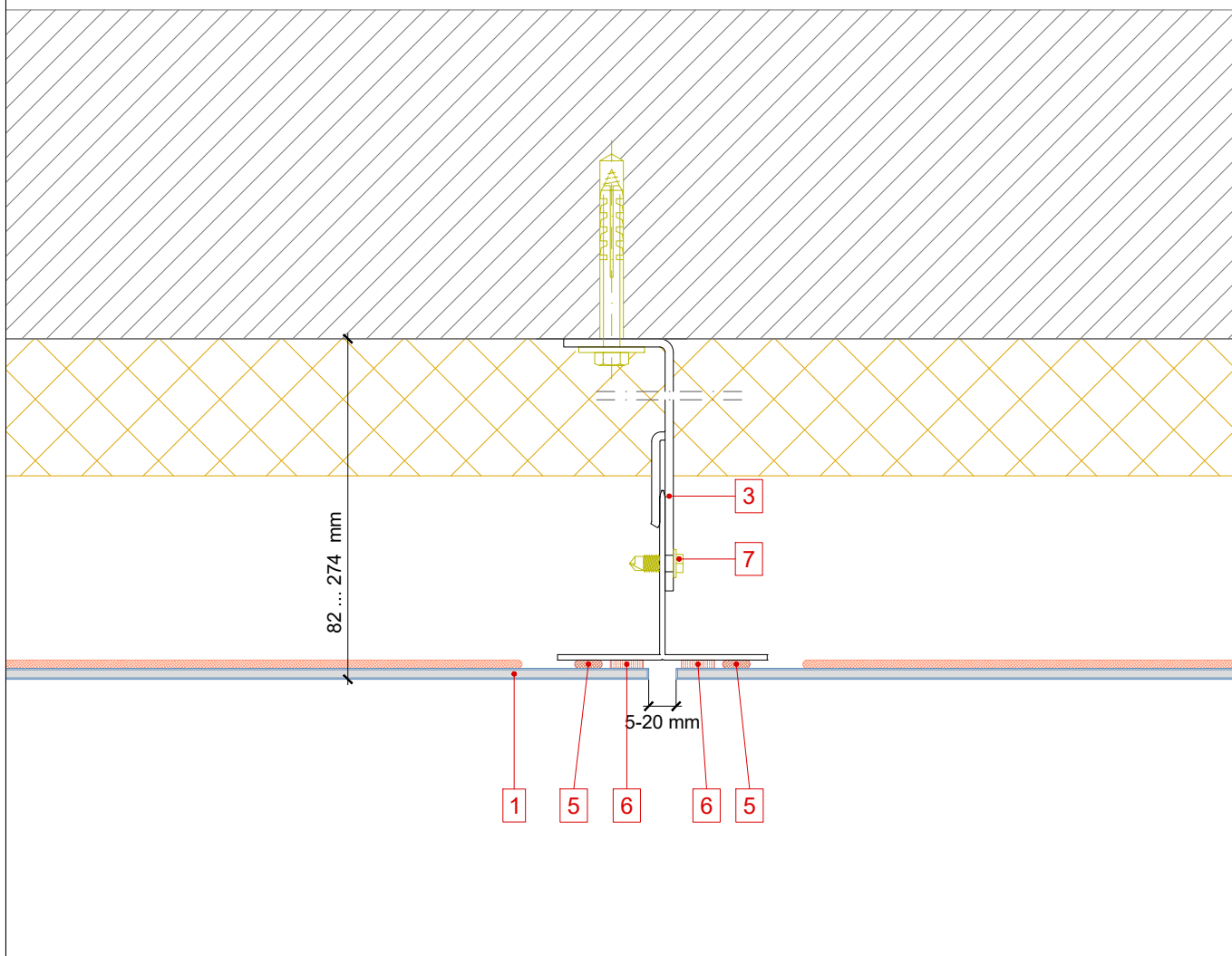
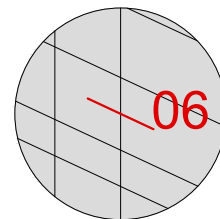
COUPE HORIZONTALE

SUR JOINT VERTICAL UNIDIRECTION

STAC BOND

T-PEG.06.02

1:2,5 (A4)



1 Panneau **STACBOND**[®]

2 Profilé T Vertical

3 Étrier L

4 Profilé T Horizontal

5 Adhésif spécifique

6 Ruban adhésif double face

7 Vis autoperceuse

8 Rivet aveugle

9 Trous de drainage

10 Pièce en Aluminium fixée rivetée

11 Équerre secondaire

12 Équerre secondaire pour profilé T

REV 08/18

SYSTÈME STB-T-PEG

DETAILS DE CONSTRUCTION

COUPE HORIZONTALE

ANGLE PLIÉ EXTÉRIEUR

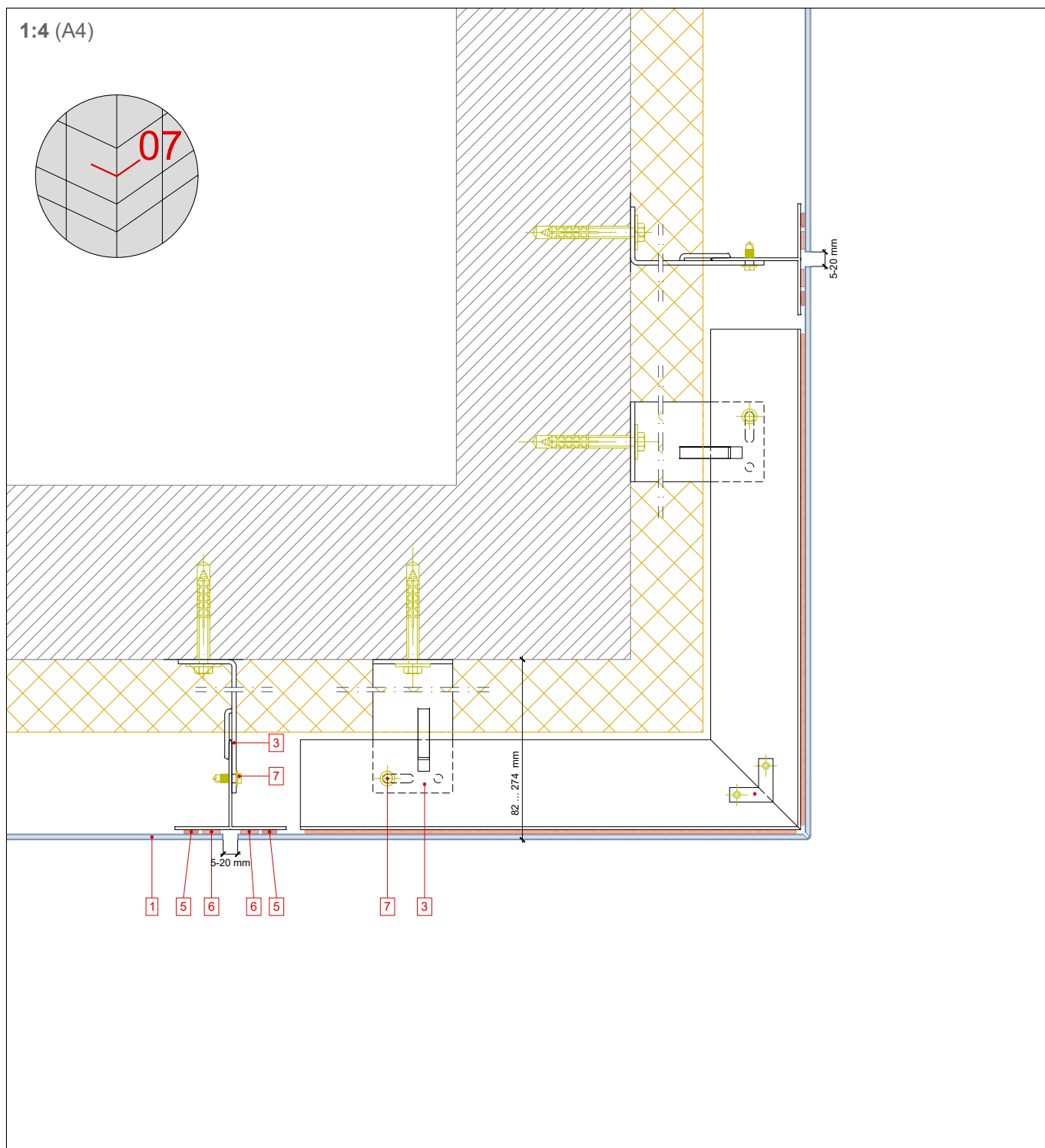
STAC BOND

T-PEG.07.01

Toute reproduction, distribution, communication publique et/ou transformation non autorisée de ce document constitue une violation du droit de la propriété intellectuelle.

STAC® ne se responsabilise pas de son usage qui, en tout cas, est adressé aux personnes ayant une formation technique, en engageant la responsabilité et le critère de celles-ci.

Ce document est conçu pour être considéré comme orientatif, et peut être révisé et/ou modifié.



1 Panneau **STACBOND**®

2 Profilé T Vertical

3 Étrier L

4 Profilé T Horizontal

5 Adhésif spécifique

6 Ruban adhésif double face

7 Vis autoperceuse

8 Rivet aveugle

9 Trous de drainage

10 Pièce en Aluminium fixée rivetée

11 Équerre secondaire

12 Équerre secondaire pour profilé T

REV 08/18

SYSTÈME STB-T-PEG

DETAILS DE CONSTRUCTION

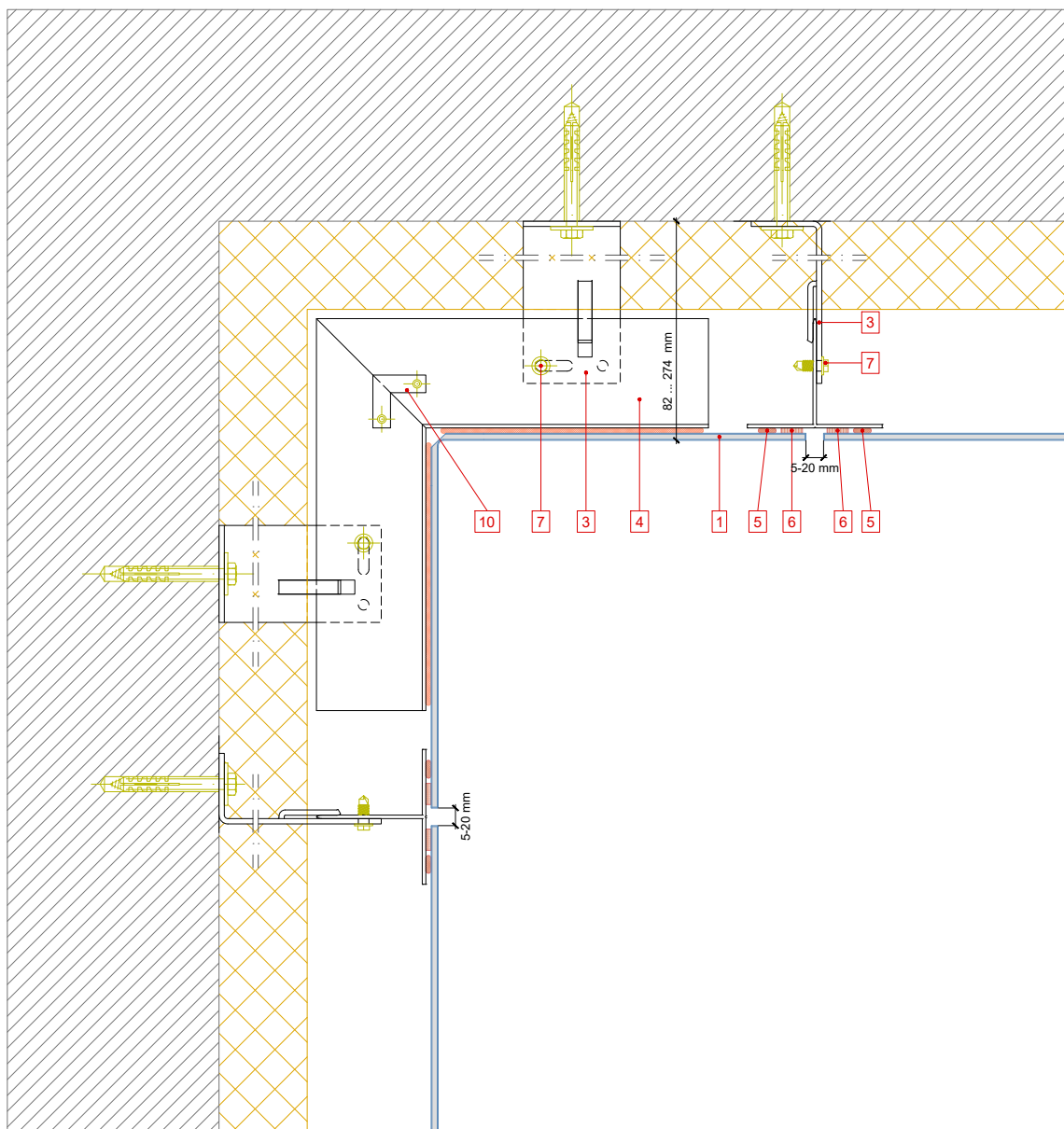
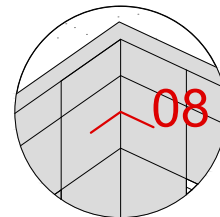
COUPE HORIZONTALE

ANGLE PLIÉ INTÉRIEUR

STAC BOND

T-PEG.08.01

1:4 (A4)



1 Panneau **STACBOND**[®]

2 Profilé T Vertical

3 Étrier L

4 Profilé T Horizontal

5 Adhésif spécifique

6 Ruban adhésif double face

7 Vis autoperceuse

8 Rivet aveugle

9 Trous de drainage

10 Pièce en Aluminium fixée rivetée

11 Équerre secondaire

12 Équerre secondaire pour profilé T

REV 08/18

SYSTÈME **STB-T-PEG**

DETAILS DE CONSTRUCTION

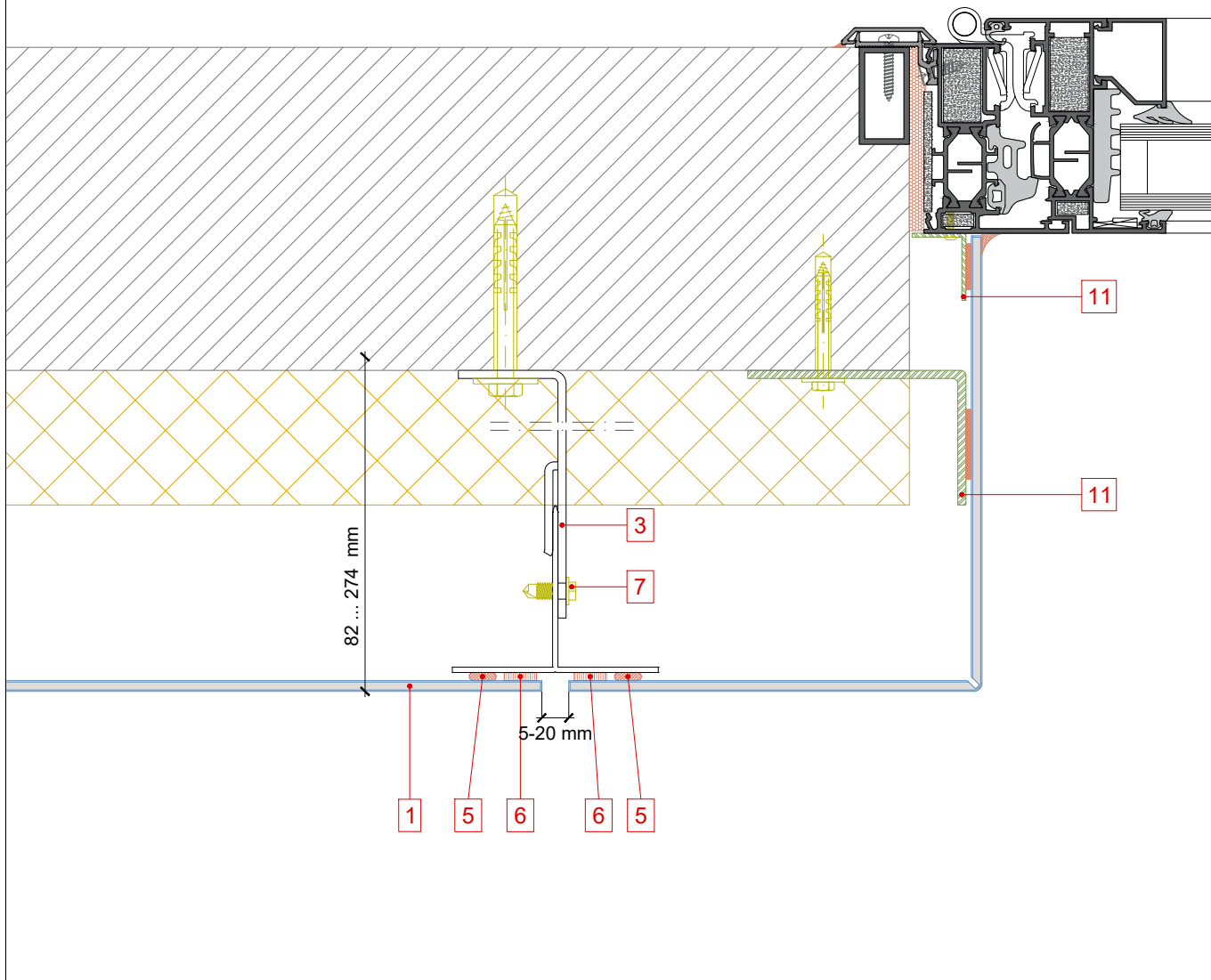
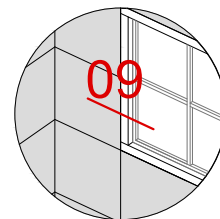
COUPE HORIZONTALE

JAMBAGE FENÊTRE/BAIE

STAC BOND

T-PEG.09.01

1:2,5 (A4)



1 Panneau **STACBOND®**

2 Profilé T Vertical

3 Étrier L

4 Profilé T Horizontal

5 Adhésif spécifique

6 Ruban adhésif double face

7 Vis autoperceuse

8 Rivet aveugle

9 Trous de drainage

10 Pièce en Aluminium fixée rivetée

11 Équerre secondaire

12 Équerre secondaire pour profilé T

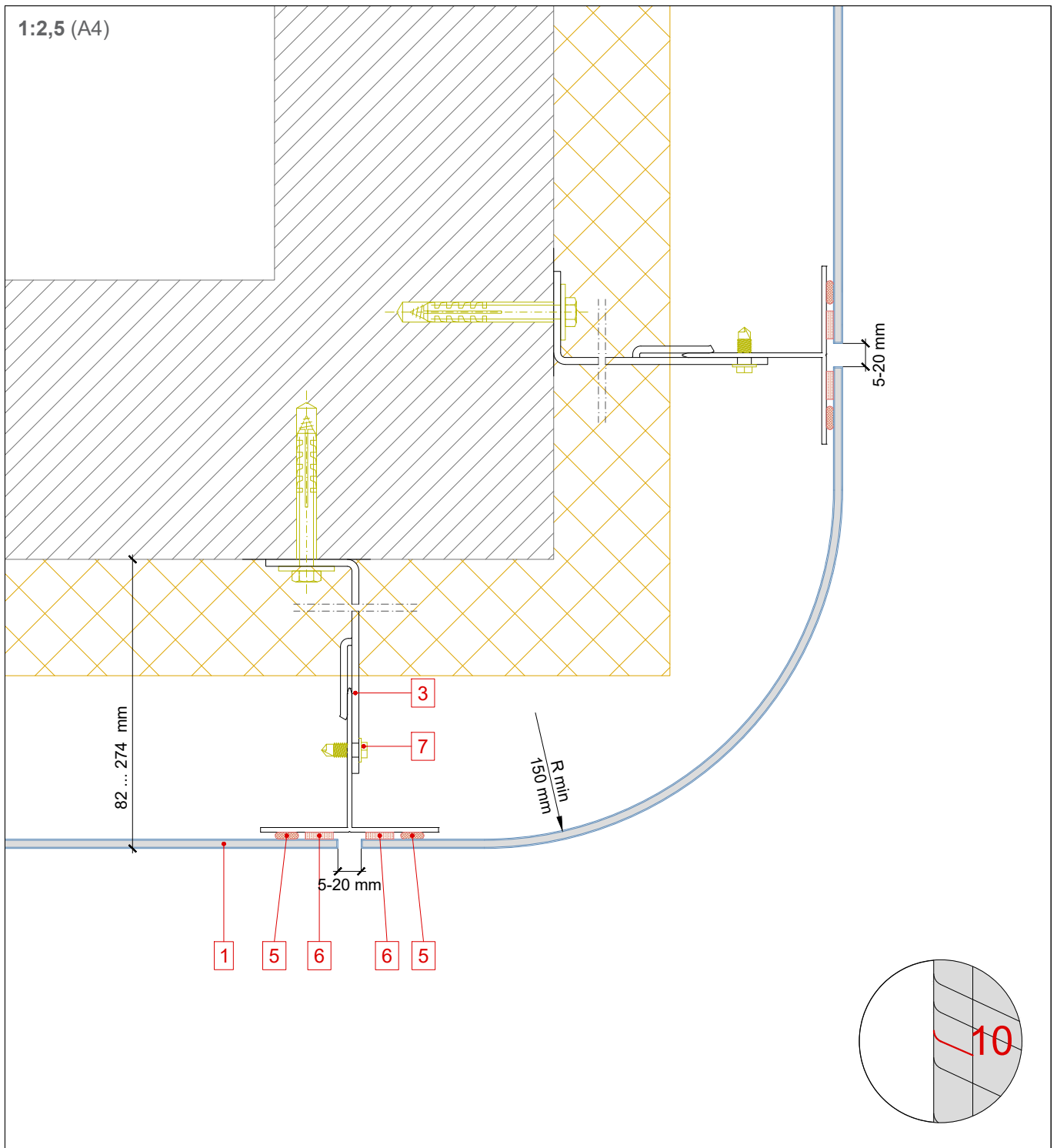
REV 08/18

SYSTÈME STB-T-PEG

DETAILS DE CONSTRUCTION
COUPE HORIZONTALE
CINTRAGE EXTÉRIEUR

STAC BOND

T-PEG.10.01



1 Panneau STACBOND®

2 Profilé T Vertical

3 Étrier L

4 Profilé T Horizontal

5 Adhésif spécifique

6 Ruban adhésif double face

7 Vis autoperceuse

8 Rivet aveugle

9 Trous de drainage

10 Pièce en Aluminium fixée rivetée

11 Équerre secondaire

12 Équerre secondaire pour profilé T

REV 08/18

SYSTÈME STB-T-PEG

DETAILS DE CONSTRUCTION

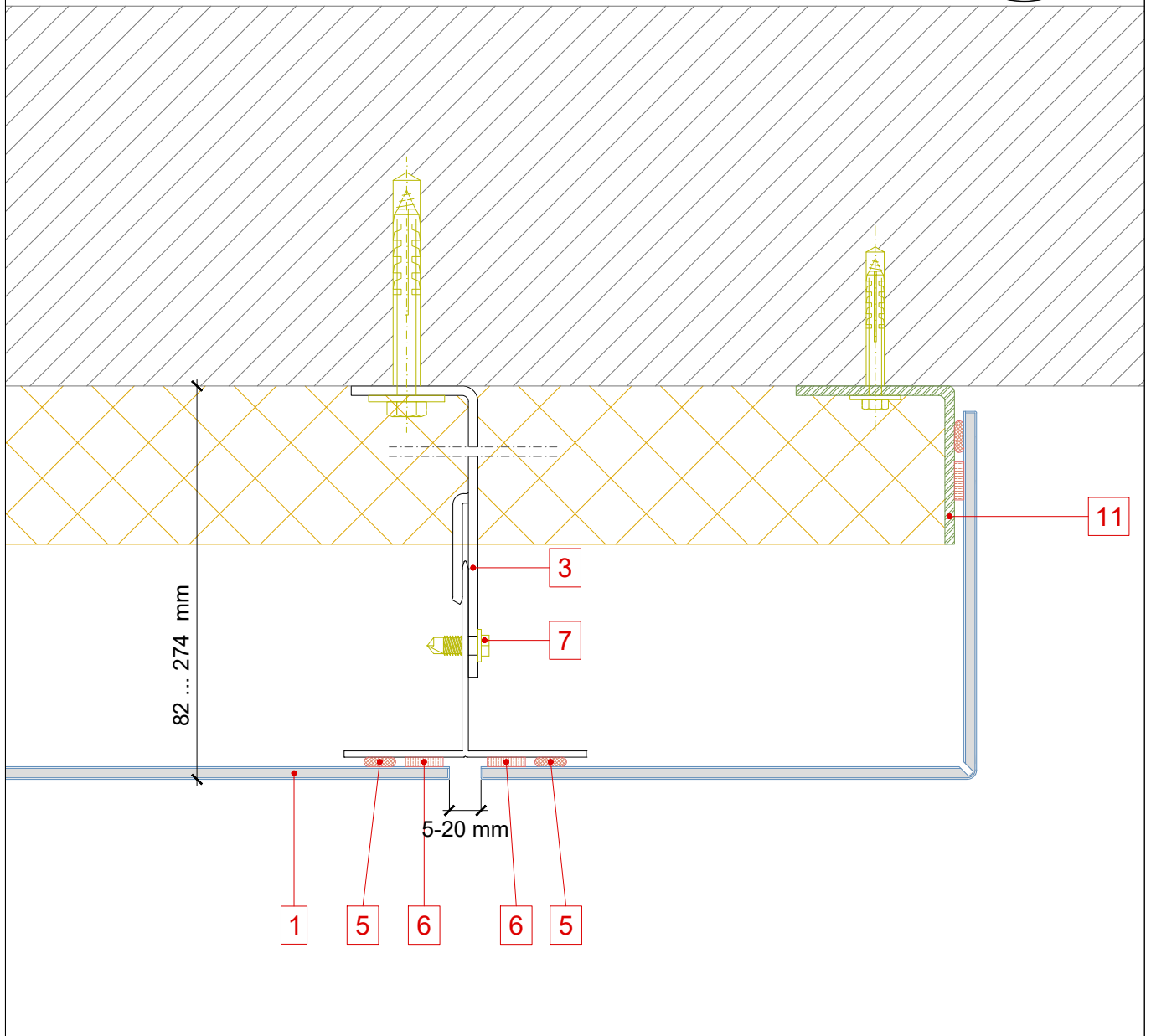
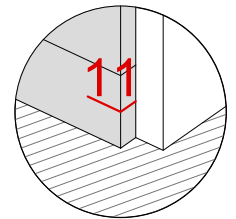
COUPE VERTICALE

FERMETURE LATÉRALE DE FAÇADE

STAC BOND

T-PEG.11.01

1:2 (A4)



1 Panneau STACBOND®

2 Profilé T Vertical

3 Étrier L

4 Profilé T Horizontal

5 Adhésif spécifique

6 Ruban adhésif double face

7 Vis autoperceuse

8 Rivet aveugle

9 Trous de drainage

10 Pièce en Aluminium fixée rivetée

11 Équerre secondaire

12 Équerre secondaire pour profilé T

REV 08/18

SYSTÈME STB-T-PEG

DETAILS DE CONSTRUCTION

COUPE VERTICALE

SOUS FACE

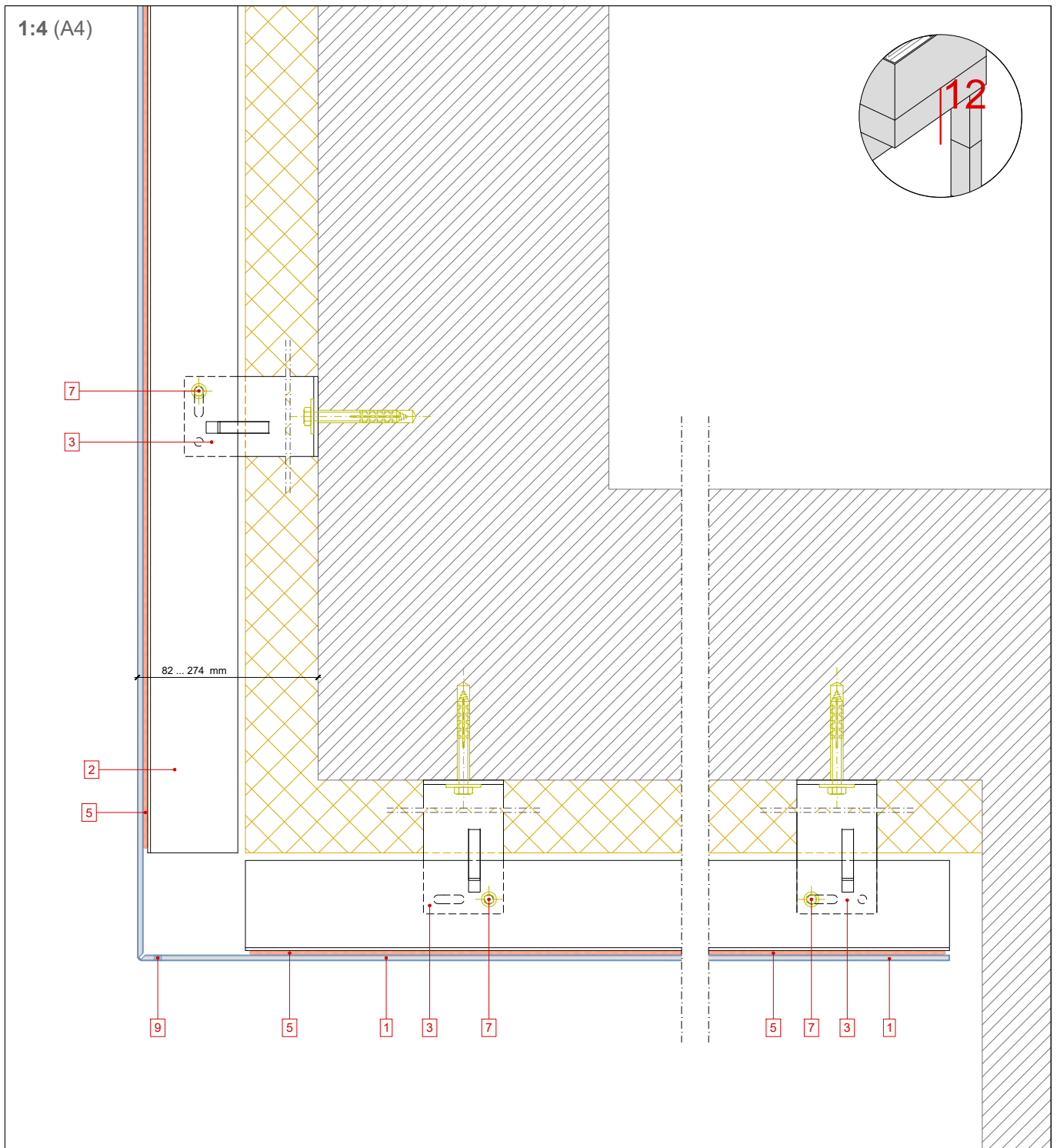
STAC BOND

T-PEG.12.01

Toute reproduction, distribution, communication publique et/ou transformation non autorisée de ce document constitue une violation du droit de la propriété intellectuelle.

STAC® ne se responsabilise pas de son usage qui, en tout cas, est adressé aux personnes ayant une formation technique, en engageant la responsabilité et le critère de celles-ci.

Ce document est conçu pour être considéré comme orientatif, et peut être révisé et/ou modifié.



1 Panneau STACBOND®

2 Profilé T Vertical

3 Étrier L

4 Profilé T Horizontal

5 Adhésif spécifique

6 Ruban adhésif double face

7 Vis autoperceuse

8 Rivet aveugle

9 Trous de drainage

10 Pièce en Aluminium fixée rivetée

11 Équerre secondaire

12 Équerre secondaire pour profilé T

REV 08/18